

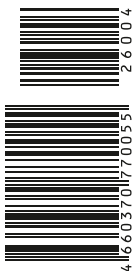
# КД

КАЛИНИНГРАДСКИЕ ДОМА

## КИРПИЧ, ЧЕРЕПИЦА И ДЮНА

история региона в модном бутике

16+



РЕКЛАМНОЕ ИЗДАНИЕ

**ЦВЕТ И  
ТАКТИЛЬНОСТЬ**  
тренды из Милана

**АКТУАЛЬНАЯ  
АРХИТЕКТУРА**  
проекты



# КЛАСИМО®

Сеть мебельных салонов



  
**ASHLEY**



ТЦ «Балтийская галерея»,  
ул. Нарвская, 112

МЦ «Балтламинат»,  
Советский пр-т, 125

ТЦ «Гигант»,  
Московский пр-т, 255

ТЦ «Мега Мебель»,  
ул. Ген.-лейт. Озерова, 17 6

МД «Класимо на Калужской»,  
ул. Калужская, 4-10

☎ 8-991-483-82-88

🌐 klasimo.ru

# ВАННАЯ ВАШЕЙ МЕЧТЫ — СТРОИТЕЛЬНЫЕ МАТЕРИАЛЫ

Клей для плитки и натурального камня

Наливные полы

Затирки для плитки,  
натурального камня и мозаики

Шпаклевки и ремонтные  
составы для железобетона

Кладочные растворы

Герметики и силиконы

Гидроизоляция

Составы для холодного цинкования

Препараты по очистке  
и уходу за плиткой и камнем

Специализированный  
инструмент

и многое другое

ШИРОКАЯ  
ЦВЕТОВАЯ  
ГАММА  
затирок  
и силиконов

**МАСТЕРОК**

000 «Мастерок»

тел.: 38-48-82

[www.sopro39.ru](http://www.sopro39.ru)

ул. Орудийная, 105, тел.: 59-73-10 | ул. Карла Маркса, 126, тел.: 677-327



Фото: Светлана Андрюхина

Тактильность — главное слово современного дизайна. Именно ее как основной интерьерный тренд обозначила Миланская неделя дизайна, аккумулирующая все новации, которые именитые и не очень европейские бренды возвращают на своих производствах и каждую весну выдают на суд широкой дизайнерской публики.

Этот тренд начал набирать свою актуальность после пандемии, когда мы в буквальном смысле стали бояться прикасаться к предметам. Его усилили соцсети, ставшие основной площадкой общения, и довел до апогея искусственный интеллект, окончательно сбивший с толку, что настоящее, а что нет. Прикоснуться! Это стало потребностью современного человека. Нам стало жизненно необходимо считывать информацию с поверхностей, ощущать тепло, шероховатости, чтобы понять, что мир материален. Еще нам понадобился цвет, чтобы пробудить чувства и эмоции. Мы с большим удовольствием окружаем себя всеми оттенками терракоты, желтым и горчичным, словно хотим согреться после долгой зимы. Нам опостылел минимализм, где все и ничего, — захотелось мягких форм и ручного декора. Мы захотели жить!

Лично меня эти перемены радуют. Я уверена, что внешнее трансформирует внутреннее. Если дизайнеры начнут создавать фактурные, цветные и радостные интерьеры, значит, будет больше улыбок на улицах нашего города и в мире. Мы будем счастливее, сначала внешне, а потом и внутренне. Главное — начать меняться и прикасаться к прекрасному.

*Елена Федотова,  
главный редактор*



Журнал «Калининградские дома» № 04 (245)

Адрес редакции и издателя:  
236040, Калининград, ул. Рокоссовского, 16/18,  
помещение 1, офис 19,  
тел.: 677-706, 8-967-356-40-39  
manager@kdoma.ru

Учредитель: ООО «Стартап»  
Издатель: ООО «Стартап»  
Генеральный директор: Анна Зак  
Редколлегия: Любовь Антонова,  
Марина Васильева

Главный редактор: Федотова Е. В.,  
тел.: (4012) 677-706, director@kdoma.ru

Журналист: Ольга Синявская

Ведущий дизайнер: Наталья Крутцына

Фотоиллюстрации:  
Анна Орлова, Светлана Андрюхина,  
Алексей Климов, Влад Шустов,  
Игорь Рупец, Амирхан Сулейманов,  
Максим Максимов,  
Лиза Гуровская

Корректор: Ольга Гривцева

Отдел рекламы:  
Татьяна Сафронова, Дина Будная,  
тел.: (4012) 677-706, manager@kdoma.ru

Отдел распространения:  
director@kdoma.ru, тел.: (4012) 677-706  
Свидетельство о регистрации ПИ  
№ ТУ 39 - 00117 от 01.03.2011, выданное  
Управлением Федеральной службы по  
надзору в сфере связи, информационных  
технологий и массовых коммуникаций  
по Калининградской области.  
Рекламное издание. (16+)

Редакция не несет ответственности за  
содержание рекламных материалов.  
Рекламуемые товары и услуги  
подлежат обязательной сертификации.  
Перепечатка материалов допускается  
только по согласованию с редакцией.

Все права на материалы, опубликованные  
в номере, принадлежат «КД».  
Отпечатано в типографии ООО «Янтарный оттиск»,  
г. Калининград, ул. Подполковника  
Емельянова, 230 б, офис 17  
Сдано в печать 16.05.2026.  
Тираж 1000 экз. Цена свободная.  
Распространяется адресно и в розницу.  
Места продаж: Калининград, Зеленоградск,  
Светлогорск. Газетные киоски, супермаркеты.

Дата выхода в свет — 21 мая 2026 г.  
Журнал «Калининградские дома»  
входит в медиагруппу «Западная пресса».

Фото на обложке: Влад Шустов

МОНДИАЛЬ ГРУПП

MG

ЭКОСИСТЕМА  
ПРЕМИАЛЬНЫХ  
БРЕНДОВ В ИНТЕРЬЕРЕ

# ОТКРЫТИЕ ФИРМЕННОГО МАГАЗИНА ASKO

СКАНДИНАВСКИЙ ХАРАКТЕР. ИНЖЕНЕРНОЕ ПРЕВОСХОДСТВО



**-10% по промокоду: НОРДИК**

mondial-group.ru  
МОНДИАЛЬ ГРУПП | СТУДИЯ КУХНИ  
ПРАЖСКАЯ, 1 А

Акция: -10% на бытовую технику ASKO действует с 01.06 по 31.08 по предъявлению промокода только в фирменном салоне по адресу Пращская, 1 А, не суммируется с другими скидками и не распространяется на онлайн-магазин [bt.mondial-group.ru](http://bt.mondial-group.ru)  
ООО «Интерьер де люкс», Калининград, ОГРН: 1083925041243

# СОДЕРЖАНИЕ



## Выставка

- 6 **Тактильность — новая роскошь**  
Тренды с Миланской недели дизайна.
- 8 **Новый уровень**  
«Амбер Паркет» расширяет присутствие на российском рынке.

## Интерьер

- 10 **Связь времен**  
Исторические аллюзии в модном бутике от Line Design.
- 14 **Приручить дракона**  
Интерьер кафе паназиатской кухни в Калининграде.
- 18 **Удивить себя**  
Микс стилей, эпох и цветов в квартире для аренды в Балтийске.
- 24 **Мягкий лофт**  
Бетонный потолок и немецкий кирпич в апартаментах для отдыха.
- 28 **Добавить контраста**  
Тонкая графика в проекте с нейтральными стенами.
- 32 **Сила природы**  
Проект с акцентом на натуральные материалы.

## Выбор

- 34 **Солнце на паузе**  
Модные зонты и навесы.

## АРТ

- 36 **Выйти из коробки**  
Проект калининградского фотографа Светланы Андрюхиной.
- 38 **Дизайн с харизмой**  
Интервью с создателем студии авторской мебели «СтиДель».

- 39 **Знакомство**
- 42 **Портфолио**

## Обзор

- 44 **Дело техники**  
Рецепты для создания комфорта в загородном доме.

## Архитектура

- 46 **Нарисуем — будем жить**  
Проекты индивидуальных домов с комментариями.

## Событие

- 50 **Качай дизайн-мышцу!**  
Лекция известного минского дизайнера Михаила Курносова.
- 52 **Дизайн-выпускной**  
В Школе дизайна «Ступени» завершился очередной курс обучения.

- 55 **Дизайн в лицах**

# calligaris

ИСКУССТВО ЖИТЬ КРАСИВО!  
НОВИНКИ ИЗ МИЛАНА





**ДОЛИС**

«Долис», пр-т Мира, 108, тел.: 91-60-73  
dolismebel@mail.ru

Фирменный салон Calligaris,  
ул. Горького, 100, тел.: 98-65-95



## ТАКТИЛЬНОСТЬ — НОВАЯ РОСКОШЬ



Юлия Чеботарь, стилист интерьеров.  
@julia\_chebotar

МЫ ПОПРОСИЛИ ИЗВЕСТНОГО  
РОССИЙСКОГО СТИЛИСТА  
ИНТЕРЬЕРОВ ЮЛИЮ ЧЕБОТАРЬ  
ПОДЕЛИТЬСЯ ВПЕЧАТЛЕНИЯМИ  
С МИЛАНСКОЙ НЕДЕЛИ ДИЗАЙНА.

— После долгого перерыва я наконец-то поехала на Миланскую неделю дизайна. Всегда следила за тем, что происходит на iSaloni, разбирала тренды и новинки, но хотелось собственных впечатлений.

В этом году больше ходила на вневыставочные программы, чтобы вдохновиться и понять, что происходит в мире дизайна.

Общее впечатление такое: выставка стала менее декоративной и «напоказ», предметы перестали кричать про вызов обществу или очевидно дорогие материалы. Зато появилась глубокая история про ощущения. Людям хочется чего-то особенного, в том числе и от того, что непосредственно их окружает: дом, мебель, декор. iSaloni 2026 была именно про ощущения. Этот вопрос возникал на каждой

экспозиции: что я чувствую от контакта с этим предметом? Какие эмоции всплывают, когда я смотрю на эту композицию?

Материал стал носителем эмоции. Безликие интерьеры и бежевые цвета исчезают, всем хочется чувствовать! При этом минимализм остается. Он становится фактурным, поверхности перестают быть идеальными, называются «живыми». Много ручной работы, патины, состаренности.

Исчезает ощущение, что смотришь на 3D-визуализацию, интерьер оживает. Тактильность становится новой роскошью: часто встречались мрамор, латунь, лакированные поверхности. И ко всему хочется прикасаться!

В материалах много букле, ворса, то самое ощущение мягкой поверхности; керамика —



## ОЩУЩЕНИЕ ОТ ВЫСТАВКИ:

- Атмосфера стала важнее обстановки, настроение пространства победило предмет. Фактура важнее декора.
- Больше психологии в интерьере, обстановка успокаивает своими формами и фактурами. Меньше предметов — больше смысла.
- Исчезает привычный алгоритм создания интерьера, акцент сместился на ощущения, и поэтому появилась театральность в пространстве. Фон — цвет и фактура; предметов меньше, но они выразительные в отделке и со смыслом. Чем не герои красивой интерьерной постановки!
- Людям больше не хочется идеального дома, им нужен интерьер, который выглядит прожитым, с настроением и наполненный тактичностью. Со сложными сочетаниями, многословностью, глубиной. Идеально вылизанные пространства становятся устаревшими.



шершавая и ласковая; кожа со складками, без ощущения, что ее накачали силиконом; состаренная древесина.

Сохраняется эстетика 70-х. Округлые формы и низкая посадка, теплые цвета. Гамма коричнево-терракотовая разной степени насыщенности. Модульность и стремление к приватности.

Цвет — уже упомянутый терракотовый, но также и солнечный желтый, синий — от дымчатого до яркого моря, насыщенный розовый. И он появляется не столько в предметах, сколько в объеме: выкрашивается вся комната. Цвет из акцента превращается в среду. Освещение тоже перестает быть акцентом, оно становится рассеянным, создает настроение. Много архитектурного

света, выстраивающего пространство. Это очевидный тренд.

Еще один укоренившийся тренд — слияние внешнего и внутреннего, исчезает граница между террасой и гостиной, мебель выглядит так, что уместна и на улице, и в помещении. Много предметов из ротанга и бамбука, но очень изысканных. Уличные ткани похожи на интерьерные.

Впервые в этом году на iSaloni был павильон с коллекционным дизайном. Это говорит о том, что мы движемся в сторону уникальных предметов. Граница между галерейным и промышленным дизайном начинает стираться. Коллекции мебели многих фабрик выглядят так, как будто это лимитированные серии. Людям хочется предметов с историей.



# НОВЫЙ УРОВЕНЬ

КАЛИНИНГРАДСКИЙ ПРОИЗВОДИТЕЛЬ «АМБЕР ПАРКЕТ» РАСШИРЯЕТ ПРИСУТСТВИЕ НА РОССИЙСКОМ И ЗАРУБЕЖНОМ РЫНКАХ.



Юрий Богомольников,  
исполнительный директор компании.

— Наше предприятие начинало свою деятельность 24 года назад как поставщик сырья для крупных европейских брендов Voent и Bauwerk, а с 2022 года сменило профиль, став самостоятельным российским производителем полного цикла. Все эти четыре года мы активно развивались на калининградском рынке, продолжая применять опыт и наработки зарубежных гигантов. Широта ассортимента и качество продукции, которых мы достигли за этот период, породили амбициозные планы по выходу на более глобальные рынки России и стран ближнего зарубежья. Первый шаг — расширение ассортимента, введение новых, необычных продуктов. В частности, речь идет о паркете с интересной геометрической раскладкой, который до этого момента никто в России не производил. Это абсолютно дизайнерский продукт для нестандартных премиальных интерьеров.

## ДЕБЮТ НА ВЫСТАВКЕ

Мы уже презентовали несколько наиболее красноречивых позиций из новой серии на Международной строительной-интерьерной выставке MosBuild весной этого года. «Амбер Паркет» был там единственным производителем из Калининграда, и мы решили подчеркнуть это, сделав акцент на локальности в оформлении своего стенда. Помимо новинок мы представили всю ассортиментную

линейку: напольные покрытия, интерьерные перегородки и стеновые панели. Уверенно могу сказать, что дебют на MosBuild удался — продукция вызвала значительный интерес со стороны дизайнеров и дилеров. Профи отметили оригинальный дизайн, качество, тактильность нашей инженерной доски, что подтверждает большой потенциал ассортимента.

Часть новых продуктов в скором времени будет представлена в нашем флагманском калининградском шоуруме на Ленинском проспекте. Образцы планируем уложить на полы, чтобы наглядно продемонстрировать преимущества материалов, а заказчики смогут визуально и тактильно оценить их «в деле».

Укрепляя позиции на калининградском рынке, мы также планируем активно расширять присутствие в Большой России, а еще в Беларуси, Казахстане и Армении. На данный момент «Амбер Паркет» находится на стадии переговоров с дилерами, активно занимаемся подготовкой документов, новых стендов для наших коллекций в мультибрендовых шоурумах и интерьерных сетях премиум-сегмента.

## ТРЕНД НА ЛОКАЛЬНОСТЬ

В России есть большой интерес к нашему региону, не только в контексте туризма, но и в сфере дизайна, производства ма-



териалов. Калининград — уже сам по себе сильный бренд для отечественного рынка. «Амбер Паркет» — полностью местное предприятие, правительство Калининградской области включило нашу компанию в реестр региональных брендов, и на локальности мы планируем делать акцент и в дальнейшем. В частности, на стендах с нашим паркетом в других регионах рядом с логотипом всегда будет значок «Калининград».

В более глобальном контексте мы активно развиваемся как российское предприятие — используем исключительно отечественное сырье, станки, детали. Наш паркет — на все 100% российский продукт. Мы гордимся этим и в настоящее время проходим сертификацию для получения знака «Сделано в России», который дополнительно подтвердит качество материала и откроет новые экспортные возможности.



Калининград, Ленинский пр-т, 83 в,  
 тел.: 8-906-217-16-16;  
 ул. Арсенальная, 29,  
 тел.: 8-906-237-66-61,  
[www.amberparket.ru](http://www.amberparket.ru)



# СВЯЗЬ ВРЕМЕН

СТУДИЯ LINE DESIGN ОБЪЕДИНИЛА ЭСТЕТИКУ МОДНОГО БРЕНДА С ОБРАЗАМИ ИСТОРИЧЕСКОЙ АРХИТЕКТУРЫ В ИНТЕРЬЕРЕ БУТИКА В КАЛИНИНГРАДЕ.



Основатели калининградского бренда женской одежды Miditi обратились в студию Line Design с запросом на создание интерьера флагманского бутика в крупном торговом центре. Концепцию дизайнерам предложили построить на ДНК бренда: природных оттенках, чистых линиях, натуральных материалах. Все это очень хорошо совпадало с визуальным кодом проектов студии, однако Line Design решили пойти дальше и не только отразить в интерьере эстетику бренда, а объединить ее с красотой архитектуры Кенигсберга.

— Новый магазин — не просто точка продаж, а своеобразный манифест, — рассказы-

вает дизайнер Александр Везломцев. — В интерьере отразился наш взгляд на Калининградскую область через призму архитектуры, где каждый элемент рассказывает свою историю.

Концепцию проекта построили на уважении к наследию региона. Одним из центральных декоративных элементов стал немецкий кирпич — символ надежности и связи времен. В унисон его грубой фактуре звучит красная черепица. Она становится «крышей» пространства и главным цветовым акцентом. Уникальный паттерн, созданный на ее основе, приковывает взгляд посетителей, задавая ритм всему интерьеру. ▸▸



*Немецкий кирпич в интерьере шоурума выполняет не только декоративную, но и функциональную роль, в частности служит «фундаментом», который удерживает равновесие элегантных стоек для развески одежды.*



Студия Line Design.

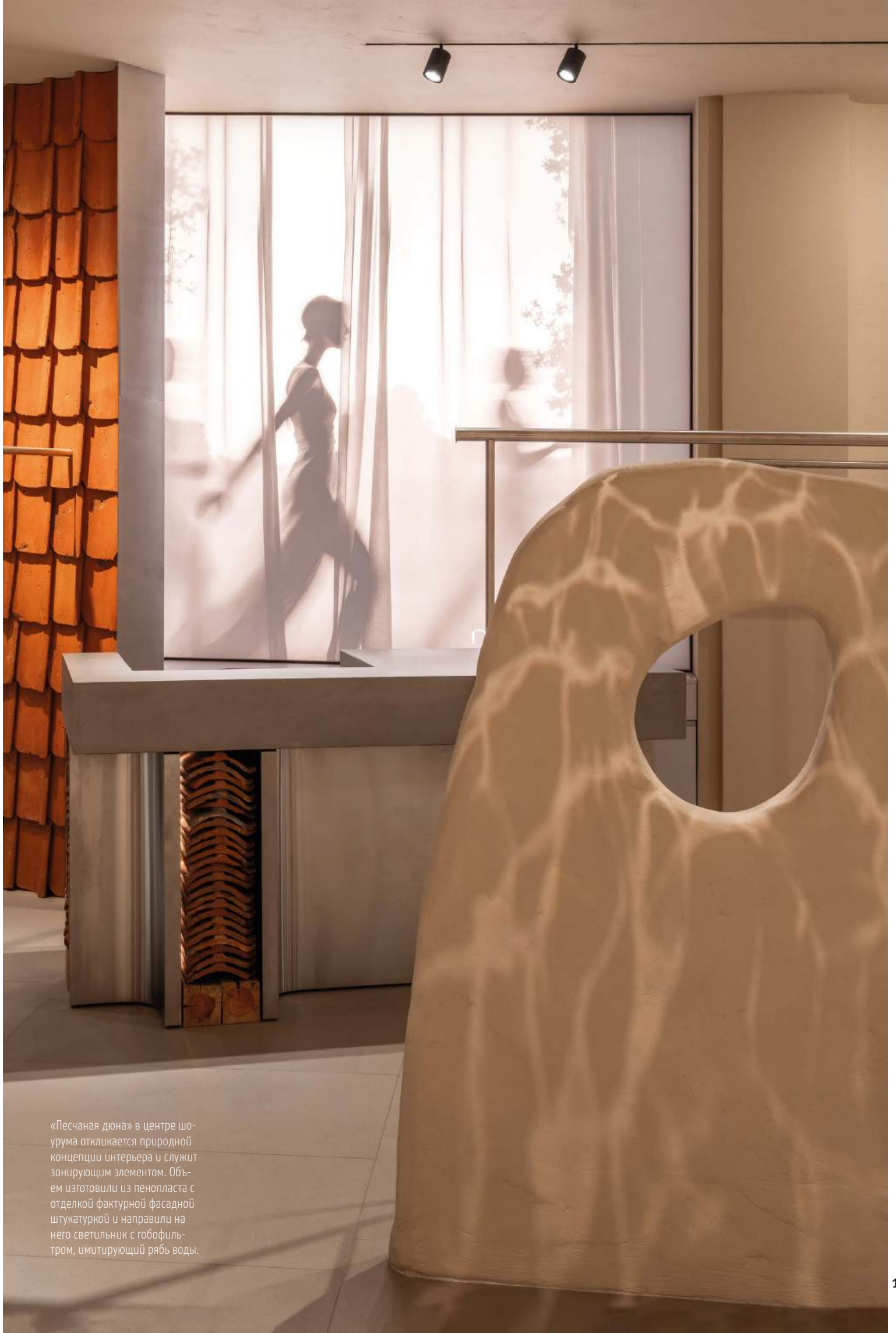
Отдельное внимание в интерьере уделили зоне примерочных. Арочные своды отсылают гостей к образам кенигсбергской архитектуры, а нарочитые разломы в панелях внутри кабинок усиливают исторический характер. Эта игра текстур — сочетание идеально гладких поверхностей с подчеркнутыми трещинами — рождает уникальную атмосферу, в которой современность встречается с историей.

**Участники проекта:**  
 изделия из бетона — Craftbeton;  
 освещение — aledo;  
 штукатурка — «Бауцентр»;  
 зеркала — «Зазеркалье»;  
 плитка — 41zero42. ю

**aledo**

С особой тщательностью продуманы световые решения всех зон магазина. Освещение от российской компании aledo решает не только утилитарные задачи, но и работает на создание антуража старого города.

Тел.: 8-800-555-56-72, info@aledo-pro.ru, aledo-pro.ru



«Песчаная дюна» в центре шоу-рума откликается природной концепции интерьера и служит зонировующим элементом. Объем изготовили из пенопласта с отделкой фактурной фасадной штукатуркой и направили на него светильник с гобофильтром, имитирующий рябь воды.



текст: Ольга Синявская фото: Лиза Гуровская

# ПРИРУЧИТЬ ДРАКОНА

СТУДИЯ VE-INTERNO  
ПЕРЕОСМЫСЛИЛА  
ВИЗУАЛЬНЫЙ КОД  
ПАНАЗИАТСКОГО  
КАФЕ ИЗВЕСТНОЙ  
КАЛИНИНГРАДСКОЙ  
СЕТИ.



В дизайнерской среде бытует мнение, что делать проекты для друзей трудно, да и вообще нежелательно. Работая над интерьером кафе паназиатской кухни популярной в Калининграде сети, студия VE-Interno доказала обратное. За проектом флагманской точки владельцы гостробизнеса обратились к своей подруге дизайнеру Елене Безсмоловой. Вместе они уже успели поработать над интерьером загородного дома и полностью доверили Елене как профессионалу.

— Нам предстояло оформить кафе на первом этаже торгового центра в помещении площадью около 100 кв. м. У пространства была пара сложных нюансов, которые нам удалось превратить в фишки. Во-первых, радиусные стены по всему периметру — по сути, помещение представляло собой четверть окружности. Нестандартная форма обусловила идентичную конфигурацию мебели и стойки — их выполнили на заказ по нашим чертежам. Во-вторых, металлические несущие опоры, которые нельзя было убрать, а выглядели они максимально неэстетично. Мы нашли решение в оригинальном декоре — оформили элементы стеклблоками и дополнили подсветкой, превратив очевидные минусы в точку притяжения взглядов.



Один из главных азиатских символов — дракон — часть визуального кода сети. На стене нового кафе его изобразила калининградская художница Екатерина Копырцова. Роль лапши исполняют светодиодные шнуры. За атмосферу также отвечают композиция из пластиковых коробочек на стене и перевернутая тарелка лапши на потолке — идея сына владельцев заведения.

Одной из задач было создать привлекательный интерьер, оставшись в рамках концепции демократичного ресторана быстрого питания, куда может зайти гость с любым достатком. ➤



Елена Безсмолова,  
дизайнер.

*Бетонная клумба с живым деревом посередине зала зонировует пространство и намекает на атмосферу азиатских джунглей.*

Проектирование интерьера начали с кухни, и, по словам дизайнера, это единственный верный путь. В первую очередь разместили все необходимое оборудование для технического блока, а уже после приступили к обустройству зала. Рассадку продумали как для пар и тех, кто пришел просто перекусить в одиночку, так и для компаний — за так называемыми коммунальными столами. Сама Елена признается, что любимые места у нее с друзьями — у панорамных окон, где можно наслаждаться азиатской кухней и жизнью города за окном.



**aledo**

Световые решения, которые разработала компания aledo, сделали пространство кафе более зрелищным и гостеприимным. Российский производитель световых приборов с 2011 года.  
Тел.: 8-800-555-56-72, info@aledo-pro.ru, aledo-pro.ru

**Участники проекта:**

роспись пола — Анатолий Кореньков;  
роспись на стене — студия «МЕЛ»;  
табуретки, опоры для столов — «СеМакс»;  
плитка — «Кафель»; стеклоблоки — «Стеклоблоки.РФ»;  
пластиковые стулья — Top-Concept;

освещение — aledo;  
двери — «Дверная точка»;  
декор — Юлия Шевченко, «Гутенберг»;  
бетонное кашпо — bet-a.ru;  
растения — «Розенштрассе»;  
подушки на диванах — Art Flex. Ю



# УДИВИТЬ СЕБЯ

ДИЗАЙНЕР АННА МИКЛАШЕВСКАЯ СМΙΚΣОВАЛА СТИЛИ, ЭПОХИ, ЦВЕТА И ФАКТУРЫ В КВАРТИРЕ ВЫХОДНОГО ДНЯ.

Владельцы этой квартиры в Балтийске — любители нестандартных решений. Поэтому неудивительно, что за интерьером выходного дня семья обратилась к дизайнеру Анне Миклашевской. Вместе они уже оформили несколько объектов и смелый подход Анны к дизайну полностью соответствовал их пониманию прекрасного.

— Мне дали полную свободу, буквально разрешили оторваться на этом интерьере, — рассказывает Анна. — Разве что попросили не уходить в крайности: минимализм и очень традиционную классику. Заказчики мечтали о пространстве, которое бы производило впечатление и удивляло не только гостей, но и в первую очередь самих хозяев.

Ковер с геометричным принтом подобрали в коллекции французского бренда La Redoute. С доставкой пришлось повозиться. Посылку из Франции по заданию дизайнера несколько месяцев ждал в Москве брат Анны с супругой, и только потом ковер отправился в Калининград. ➤➤

Яркий диван призван притягивать хозяев и их гостей, обещая хорошее настроение и отдых.



Шоорум на фабрике:  
пос. Дружный, ул. Загородная, 4, тел.: 52-99-99.  
Салон ТЦ «Гуант», Московский пр-т, 255, тел.: 507-263,  
[www.art-flex.net](http://www.art-flex.net)



текст: Ольга Синявская фото: Максим Максимов стиль: Екатерина Яруш



Люстра в ретро-стиле на фоне классической потолочной розетки служит акцентом.



Поставщик освещения — компания «PROsvet»,  
Калининград, ул. Космонавта Леонова, 75,  
тел.: 67-54-41, [info@prosvet39.ru](mailto:info@prosvet39.ru),  
[www.prosvet39.ru](http://www.prosvet39.ru)

Кресло транслирует эстетику скандинавского дизайна и идеально сочетается с современным диваном.



«Балламинат», «Гуант»,  
«Балтийская галерея», «Мега Мебель»,  
МД «Класимо на Калужской», ул. Калужская, 4–10,  
тел.: 8-991-483-82-88 ● [klasimo.ru](http://klasimo.ru)



Абстрактную картину  
для гостиной написала  
на заказ художник  
Лилия Фольмер.  
Тел.: 8-952-790-45-99



*В интерьере смиксованы разные направления и эпохи. Винтаж и мебель в стиле 70–80-х годов прошлого столетия соседствуют с ультрасовременными деталями и предметами ручной работы.*



Анна Миклашевская, дизайнер.

Запросу владельцев квартиры «удивить всех» и полету фантазии дизайнера идеально соответствовала эклектика. Как еще можно объединить стулья из синего пластика с «коровьими» креслами, пологатыми обоями и розовой плетеной люстрой? По словам Анны, заказчики с энтузиазмом и юмором принимали даже самые «сумасшедшие» идеи.

— Работали в полном доверии, ну разве что иногда хозяин дома мог задать мне вопрос вроде «А выдержит меня этот пластиковый стул?», — комментирует Анна. — При этом мой ответ «Если не пластиковый, то соседний с коровьим принтом точно выдержит» вполне его удовлетворял. А если серьезно, то квартира получилась не только яркой и задорной, но и максимально функциональной. Мы продумали полноценную кухню, места хранения, спальню, оборудовали санузел стиральной машиной с сушкой, так что при желании тут можно не только провести отпуск, но и остаться жить. ➤

Светильник Astra из рафии розового оттенка изготовлен вручную специально для этого интерьера.

**EDLDecor&Light**

Тел.: 8-906-217-05-29, [www.edl-light.ru](http://www.edl-light.ru),  
EDL-Light@yandex.ru



Артистичная кухня изготовлена компанией «АТМ».



Калининград, Советский пр-т, 43,  
тел.: 37-58-85, 8-911-475-94-20,  
[39atm@mail.ru](mailto:39atm@mail.ru)

Двери кораллового оттенка не только функциональный, но и равноправный декоративный элемент пространства.

**DOMSTYLE**  
салон дверей since 2009

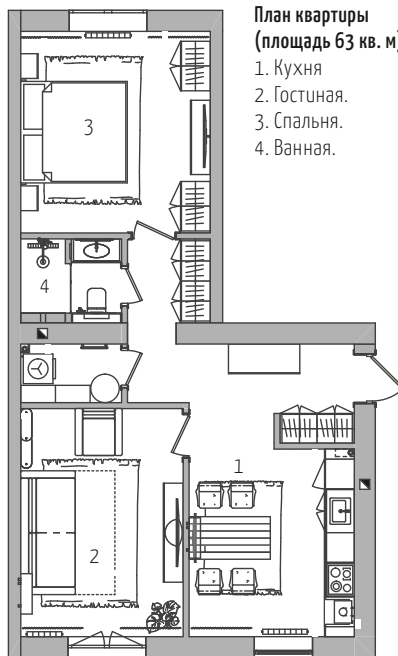
Калининград,  
ул. Космонавта Леонова, 1 а,  
фирменный салон GEONA,  
тел.: 50-99-02 [domstyle39](https://www.domstyle39.ru)





Спальня и санузел получились, пожалуй, самыми театральными помещениями в квартире. Кровать в мягкой обивке насыщенного красного оттенка смотрится еще более выигрышно на фоне фрески с чертополохом.

Главный арт-объект в ванной — зеркало в затейливой керамической красной раме. Его изготовила на заказ художник из Санкт-Петербурга Ольга Гарикова.



План квартиры (площадь 63 кв. м):

1. Кухня
2. Гостиная.
3. Спальня.
4. Ванная.

**Участники проекта:**

- напольные покрытия — «Топ Топ Декор»;
- плитка — «Кафель»;
- корпусная мебель — «АТМ»;
- сантехника — FEMAX;
- бытовая техника — Dilip;
- краска — Q4;
- обои, лепной декор — InteriorRoom;
- освещение — «PROсвет»;
- светильник над столом — EDL Decor&Light;
- двери — Dom Style;
- входная дверь — «Стальная линия»;
- диван — Art Flex; кресло — «Класимо»;
- кровать — «Лев Комфорт»;
- ковры, прикроватные тумбочки — La Redoute;
- текстиль — Dominga;
- столешницы — Rebis;
- душевая перегородка — ИП Шмотин;
- стулья — Moskot, AliExpress;
- синий столик — AliExpress;
- стол обеденный — Inmyroom;
- деревянный стеллаж — Ozon;
- торшеры в спальне — Bergeson Bjorn;
- зеркало — Ольга Гарикова;
- картина — Лилия Фольмер. ю

Кровать с арочным изголовьем изготовлена на заказ по индивидуальным размерам.



Калининград, ул. Промышленная, 10, 2-й этаж,  
тел.: 8-911-468-30-20, 8-911-468-85-28,  
kingbed.kaliningrad@mail.ru  
LEV KOMFORT

Обои Cole&Son из коллекции Fornasetti, фреска от бренда Fatura и лепной декор Ogas отвечают за декоративность в спальне и санузле.



Калининград,  
ул. Лейтенанта Яналова, 2 а,  
тел.: 43-00-43, mail@interiorroom.ru  
interiorroom

Раковина ROCA и смеситель Omnires — стилистически вписались в интерьер ванной комнаты.



Калининград, Люблинское шоссе, 2,  
тел.: 52-47-52, 8-921-613-68-00,  
Femax39@yandex.ru

На пол во всей квартире уложен ламинат, реалистично имитирующий дерево.



Ул. 9 Апреля, 88 а, тел.: 52-54-24;  
пр-т Мира, 102, тел.: 78-60-60;  
Советский пр-т, 132, тел.: 52-25-50,  
www.toptop-dekor.ru



**ВЕДУЩИЙ ПАРТНЕР ПРОЕКТА**  
ПРОИЗВОДИТЕЛЬ  
КУХНИ И КОРПУСНОЙ МЕБЕЛИ

VORONEC BURO

МЕБЕЛЬ | ИНТЕРЬЕРЫ | КОНСТРУКТИВНЫЕ РЕШЕНИЯ

Калининград, Московский пр-т, 255, 2-й этаж;  
ул. Нарвская, 112, 5-й этаж, тел.: 8 (911) 489-17-77,  
[www.voronec.com](http://www.voronec.com) [voronecburo](https://www.voronecburo.com)

текст: Елена Федотова фото: Алексей Климов стиль: Дина Будная, Елена Федотова

# МЯГКИЙ ЛОФТ

КВАРТИРА ДЛЯ ОТДЫХА НА МОРЕ С НОТКАМИ БРУТАЛИЗМА И КЛАССИЧЕСКИМИ ДЕТАЛЯМИ ОТ СТУДИИ ДИЗАЙНА «ЭЛЕМЕНТ».



Семейная пара из Новокузнецка решила проводить свои отпуска на Балтике и приобрела квартиру в новом районе курортного Светлогорска: двухкомнатную, с просторной кухней-гостиной и светлой спальней. За интерьером обратились в студию «Элемент», доверив калининградским дизайнерам не только создание проекта, но и его полную реализацию. В итоге после покупки в следу-


ющий раз они увидели свою квартиру уже полностью готовой к отдыху.

— Заказчики пришли к нам с пожеланием оформить жилое пространство в стиле лофт, — вспоминают дизайнеры студии. — На референсах, что они присылали, были кирпичные стены, бетонный потолок — брутализм, который, на наш взгляд, не очень подходил теме отдыха на море. Поэтому мы взяли на

себя смелость смягчить пространство и оставили лишь потолок из бетона с открытой проводкой и стены, на треть облицованные кирпичом (нашли старый немецкий, попиленный на плитку), оставшуюся часть покрасили. На пол уложили керамогранит под дерево — во всей квартире полы с подогревом, и материал, выбранный заказчиками, оказался уместным решением. ➤

Кухня максимально функциональна, в том числе и благодаря встраиваемой бытовой технике.

**ПРЕМИУМ**  **СТУДИЯ**  
ПРАВИЛЬНАЯ ТЕХНИКА ДЛЯ КУХНИ

Калининград, ул. Ген.-лейт. Озерова, 4 а,  
тел.: 66-30-33, 8-991-484-19-87  [www.premiumstudio.ru](http://www.premiumstudio.ru)  
[ozerova@premiumstudio.ru](mailto:ozerova@premiumstudio.ru)

Плитка формата 10 x 10 см на кухонном фартуке — еще один деликатный отсыл к теме лофта.



Калининград, ул. Зоологическая, 29, тел.: 8-981-455-04-17;  
ул. Молодой Гвардии, 34, тел.: 8-911-473-97-97,  
[modulceramica@mail.ru](mailto:modulceramica@mail.ru), [modulceramica.ru](http://modulceramica.ru)

Радиатор работает как контрастный декоративный элемент, задающий ритм пространству.



Калининград, Московский пр-т, 123 а, тел.: 8-981-458-15-77;  
Советский пр-т, 125, ТЦ «Балтламинат», тел.: 8-981-46-200-77,  
[www.designradiator.center](http://www.designradiator.center)



Кровать с мягким изголовьем цвета балтийского дождливого неба изготовлена на заказ.

**MAISON**

Калининград, ул. Красная, 5, тел.: 8-911-481-80-88  
📍 maison\_manufactura

Лепной декор бельгийского бренда Огас и российского Rodesog смотрится акцентно на контрасте с бетонным потолком.

**INTERIORROOM**

Калининград, ул. Лейтенанта Яналова, 2 а,  
тел.: 43-00-43, mail@interiorroom.ru 📍 interiorroom

Краску сложного тона подобрали в палитре Ottinger.



**OTTINGER**  
PROFESSIONAL

Калининград, ул. 9 Апреля, 86 а, тел.: 640-940,  
info@ottinger-paint.ru, www.ottinger-lab.ru

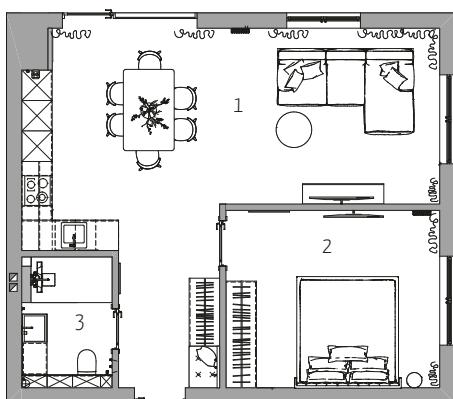


Галина Генкель,  
София Ермоленко,  
Анна Смирнова,  
дизайнеры студии  
«Элемент».

— Интерьер спальни максимально смягчили: стены выкрасили в сложный голубой оттенок и оформили классическим декором, — комментируют дизайнеры. — Большое настенное зеркало зрительно расширило пространство и «впустило» больше света в комнату. В целом нам удалось создать уютный интерьер, где все предусмотрено для комфортного отдыха.



Минималистичные светильники поддержали тему лофта. Поставщик освещения — компания «PROсвет». Калининград, ул. Космонавта Леонова, 75, тел.: 67-54-41, info@prosvet39.ru, www.prosvet39.ru



План квартиры  
(площадь 50 кв. м):  
1. Кухня-гостиная.  
2. Спальня.  
3. Ванная.

#### Участники проекта:

кухни, корпусная мебель — Voronec Buro;  
плитка на фартуке — «Модуль Керамика»,  
на полу — «Мир плитки», в ванной — «Бауцентр»;  
штукатурка — «Раскрас»; краска — Ottinger;  
светильники — «PROсвет»; радиатор — Design Radiator;  
шторы — «Мир ткани»; постельное белье — «Караван»;  
диван, столики, декор — PRESTIGE; кровать — Maison;  
ковер — «Биеннале»; лепнина — InteriorRRoom;  
двери — «Продоорс39»; обеденный стол — «Эргономика»;  
сантехника — «АВС-декор»; зеркало — «Стекломастер»;  
столешница — «ЭС-КАЙН»; вазы — «Протейя». Ю





Выбор пал на практичные, простые в уходе отделочные материалы. На пол уложили кварцвинил, стены окрасили в один тон из палитры интерьерных красок Dufa. Сделать поверхность стен более выразительной и графичной помогли теневые рейки российского бренда Laconistiq — тонкие профили из алюминия (в зоне дивана) и рельефные панели из полиуретана (в зоне ТВ). ▸▸



Трековые системы и светильники в черных корпусах задали ритм пространству. Поставщик — компания «ЭДИСОН». Калининград, ул. Большая Окружная, 5, тел.: 52-52-77, info@edison-edison.ru, www.edison-edison.ru


# ДОБАВИТЬ КОНТРАСТА

НЕЙТРАЛЬНАЯ ЦВЕТОВАЯ ГАММА  
И ГРАФИЧНЫЕ ЭЛЕМЕНТЫ  
В ПРОЕКТЕ АННЫ КАСЕНОВОЙ.

Молодой бизнесмен, управляющий большим успешным заведением, приобрел квартиру в калининградском ЖК, чтобы с максимальным комфортом обустроить свой холостяцкий быт. Однако без помощи женщины все же не обошлось: по рекомендации знакомых разработать интерьер своего нового жилья его владелец пригласил дизайнера Анну Касенову. «Пространство должно быть лаконичным и нейтральным по цветовой гамме» — так звучало техзадание дизайнеру. За основу автор проекта взяла белые, бежевые и серые оттенки, разнообразив интерьер фактурами, природными текстурами и грамотно продуманным освещением.







*В основу проекта легли прямые линии, строгие формы и нейтральная цветовая гамма. Черные графичные линии светильников и теневых профилей создали необходимый контраст.*



Анна Касенова,  
дизайнер.

— Заказчик видел свою квартиру минималистичной с точки зрения визуальных образов и максимально продуманной с точки зрения комфорта, — рассказывает дизайнер Анна Касенова. — Поэтому с особой тщательностью мы разработали планировку. Перекроили пространство кухни-гостиной, выделив часть помещения под гардеробную, скрыв стеллажи и вешалки за раздвижной зеркальной дверью. Место, которое застройщик предполагал под систему хранения, присоединили к кухне, разместив там колонну с бытовой техникой. Помимо гардеробной большой шкаф для вещей установили в спальне.



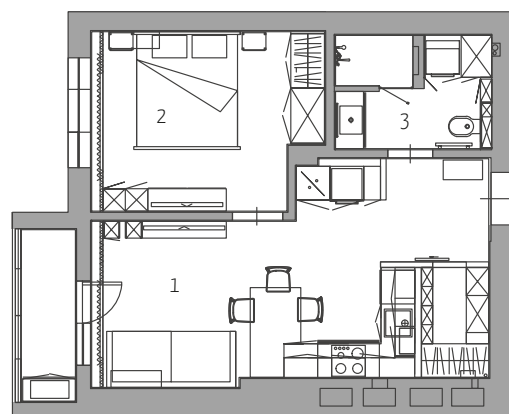
Межкомнатные и сдвижная зеркальная дверь в гардеробную.  
Калининград, ул. 9 Апреля, 88 а,  
тел.: 369-099, 369-096 [mirdverey039](https://mirdverey039.ru)



Ковер, постельное белье, покрывало, декоративные подушки.  
Калининград, ул. Молодой Гвардии, 34, корпус 2  
(ЖК «Русская Европа»), тел.: 38-90-38,  
[salon@koenigroom.ru](mailto:salon@koenigroom.ru), [www.Koenigcarpet.ru](http://www.Koenigcarpet.ru)

**Участники проекта:**

теневые рейки, декоративные панели, карнизы — «Реминвестмонтаж»;  
краска Dufa — «Бауцентр»; кварцвинил, плитка — «Мир плитки»;  
освещение — «ЭДИСОН»; кровать, столики — PRESTIGE;  
ковры, постельное белье — KoenigCarpet;  
двери — «Мир Дверей»; керамика — Nefarfor;  
кухня, шторы — «Студия Анны Касеновой».



**План квартиры**  
(площадь 45 кв. м):  
1. Кухня-гостиная.  
2. Спальня.  
3. Ванная. К

# СИЛА ПРИРОДЫ

ИНТЕРЬЕР НА ПОБЕРЕЖЬЕ С АКЦЕНТОМ НА НАТУРАЛЬНЫЕ МАТЕРИАЛЫ ПО ПРОЕКТУ ВАЛЕРИИ КОЛЬЦ ПРИ УЧАСТИИ «АМБЕР ПАРКЕТ» И «ГРАН-МАР».

Хозяева квартиры площадью 115 кв. м в Зеленоградске приобрели жилье на первой линии у моря, чтобы проводить там выходные и отпуска со своими детьми — подростком и новорожденным. К дизайнеру Валерии Кольц обратились за помощью, чтобы создать комфортное современное пространство для семьи и непременно продумать место для размещения няни.



Валерия Кольц, дизайнер.

Планировка от застройщика предполагала кухню-гостиную, мастер-спальню и детскую. Чтобы обеспечить личное пространство для обоих детей, самую большую комнату разделили на две, при этом в каждой удалось сохранить окно. В итоге перепланировка никак не повлияла на ощущения свободы, света и воздуха в квартире — очень важные для выбранного стиля интерьера, контемпорари.

— Это мое любимое направление в работе с современным пространством, — отмечает Валерия. — Мне нравится его функциональность, визуальная чистота, акцент на многоуровневое освещение и честные экологичные материалы. В этом проекте я стремилась следовать вектору контемпорари, используя исключительно натуральную отделку. Так, в качестве напольного покрытия выбрали инженерную доску в оттенке Whiskey селекции Nature из коллекции калининградского производителя «Амбер Паркет» и натуральный камень Travertino Носе в отделке ванной и душевой от компании «ГРАН-МАР».



Инженерную доску от «Амбер Паркет» уложили по всей жилой площади квартиры. Насыщенный оттенок Whiskey добавляет интерьеру уюта и тепла. Селекция Nature — идеальный выбор для тех, кто ценит естественную текстуру дерева и хочет сохранить баланс между выразительной природной эстетикой и аккуратным внешним видом. Тактильность, тепло, долговечность, способность красиво «стареть» и легкость в реставрации делают паркет материалом номер один.





Нейтральный чистый фон — одна из примет интерьеров контемпорари. Для стен подобрали антивандальную краску мягкого белого тона. Так, по словам дизайнера, пространство «задышало» свободнее.

Абсолютный комфорт для человека — неременный атрибут современного интерьера. Дизайнер максимально использовала технологии для оборудования квартиры: скрытые системы управления и обслуживания, климат-контроль, кондиционирование и очистку воды. Хозяйственные блоки (постирочная и котельная) интегрированы в мебель с удобным доступом для обслуживания.

Просторная кухня-гостиная — любимое место сбора всей семьи. Дизайнер продумала несколько сценариев отдыха в этом помещении. Функциональный остров оснащен раковиной и варочной поверхностью со встроенной вытяжкой. Здесь можно выпить кофе, позавтракать или готовить еду без отрыва от общения с родными и друзьями. Бытовую технику и системы хранения встроили в пеналы гарнитура.

Для расслабленного отдыха — вместительный диван, изготовленный на заказ по чертежам дизайнера, как и вся мягкая мебель в квартире. Модули при желании можно разместить в трех разных вариациях под конкретные сценарии.

Потолок в квартире оставили нетронутым. Естественная брутальность бетона добавила атмосферы интерьеру. Как отмечает Валерия, это не способ экономии бюджета или времени — напротив, качественная подготовка бетонной поверхности требует значительных усилий и средств.



ГЕНЕРАЛЬНЫЕ ПАРТНЕРЫ ПРОЕКТА:

 **Амбер Паркет**

Калининград,  
Ленинский пр-т, 83 в, тел.: 8-906-217-16-16;  
ул. Арсенальная, 29, тел.: 8-906-237-66-61,  
[www.amberparket.ru](http://www.amberparket.ru)

 **ГРАН-МАР**  
ГРАНИТ И МРАМОР СО ВСЕХ СТРАН МИРА

Московский пр-т, 244,  
тел.: 982-118, 982-110,  
[www.granmar.pro](http://www.granmar.pro)

Зонт Bistrò создан Франческо Рота для итальянского бренда Paola Lenti. Дизайн вдохновлен винтажными японскими зонтиками середины XX века. Диаметр купола 3 м.



Лаконичный солнцезащитный навес Emma от бренда Varaschin изготовлен из микроперфорированной ПВХ-ткани, которая отсекает солнечные лучи, пропуская при этом воздух.

## СОЛНЦЕ НА ПАУЗЕ

ДИЗАЙНЕРСКИЕ ПРЕДМЕТЫ,  
КОТОРЫЕ НАДЕЖНО  
И КРАСИВО ЗАЩИТЯТ  
ОТ ЯРКОГО СВЕТА.

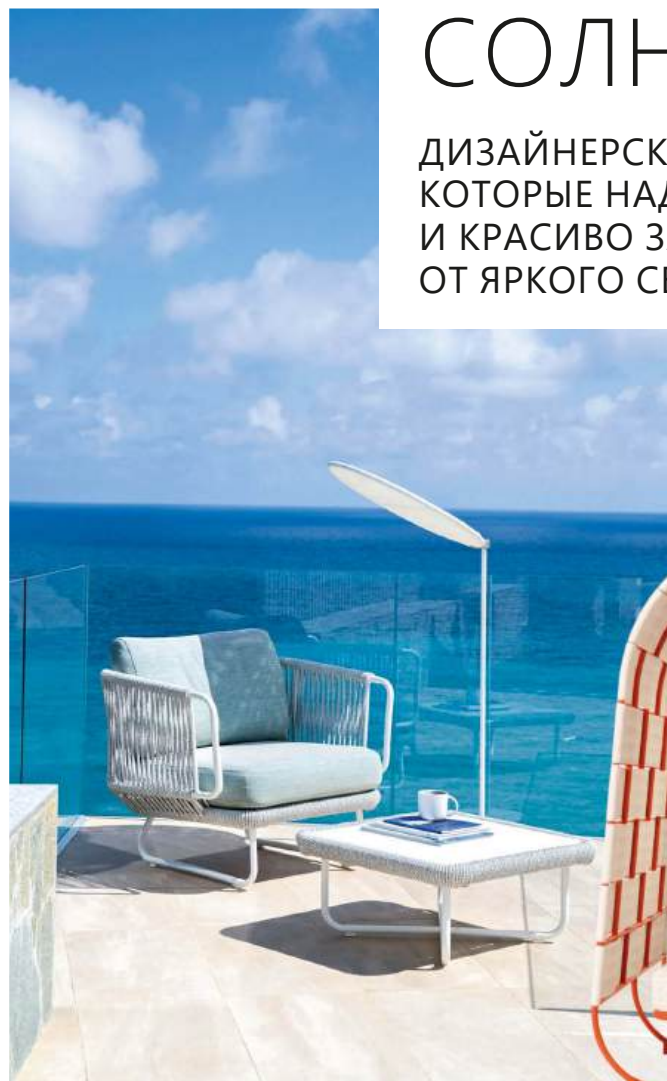
Садовый зонт Ensombra от Gandia Blasco, разработанный студией Odosdesign, интересен прежде всего куполом из отдельных ламелей, которые можно регулировать для изменения степени освещения.



Беседка Habana Cabana от бренда Isimar изготовлена из оцинкованной стали с навесом из тканого материала. Может легко трансформироваться в ширму.



Уличный зонт Anamon от Royal Botania, созданный дизайнером Крисом ван Пюйвельде, раскрывается как распускающийся цветок, повторяя плавные движения морских анемонов.



# woodplay

ШАТТЕРСЫ МЕБЕЛЬ  
ЖАЛЮЗИ КОВРЫ  
СВЕТ



Моторизованный навес от солнца Zefira бренда Maanta. Механизм управляется с пульта. Также умеет автоматически сворачиваться от сильного ветра благодаря встроенному датчику.



Зонт-тент 10th Butterfly от Exteta, выполненный из массива красного дерева и нержавеющей стали.

Шезлонг от Roche Vobois с высоким «капюшоном» и оплеткой из цветного шнура, напоминающей структуру паутины, спрячет от яркого солнца.



Солнцезащитный навес от Ilektras Croshade связан вручную из полиэстеровой пряжи.



ул. Молодой Гвардии, 34  
8-909-784-42-78

пр-т Мира, 89  
8-963-738-34-67

info@woodplay.ru



woodplay.ru

# МЫСЛИ ВНЕ КОРОБКИ

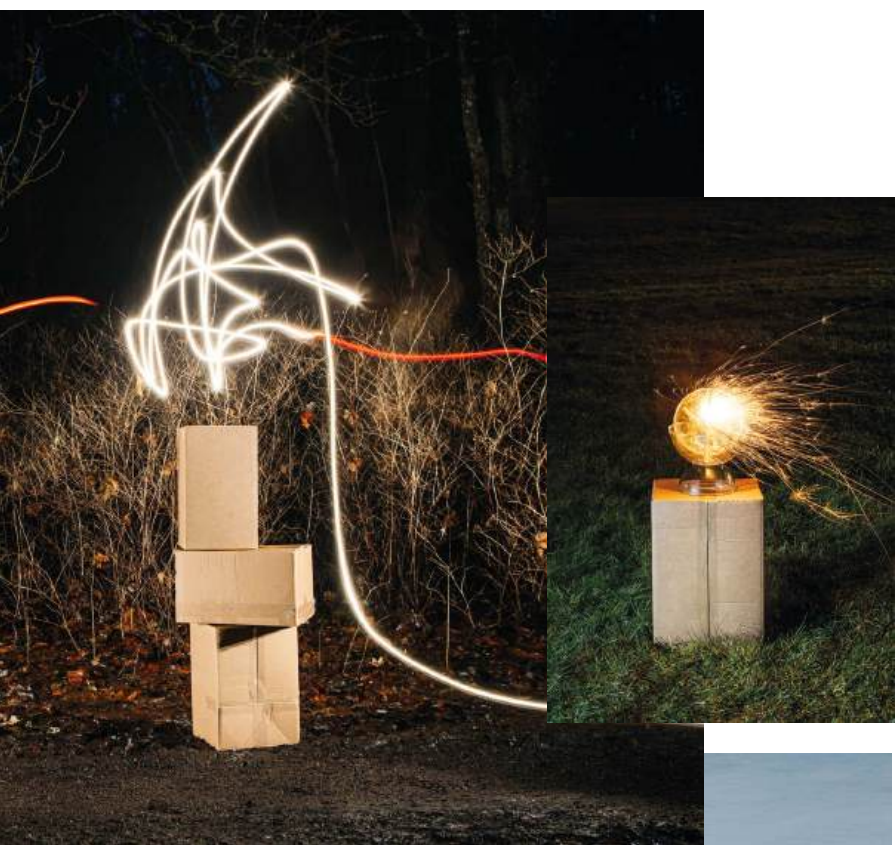


фото: Кристина Пахомова

КАЛИНИНГРАДСКИЙ ФОТОГРАФ СВЕЛАНА АНДРЮХИНА СОЗДАЛА АРТ-ПРОЕКТ, КОТОРЫЙ ВДОХНОВИЛ РЕДАКЦИЮ НАШЕГО ЖУРНАЛА И, НАДЕЕМСЯ, ВДОХНОВИТ ЧИТАТЕЛЕЙ «КД».

— Мой проект называется «Доставка», — рассказывает Светлана Андрюхина. — Жизнь нам часто подкидывает возможности. Нужно только их увидеть и «распаковать». Поэтому главный герой моего проекта — почтовая коробка. В английском языке есть такое устойчивое выражение *thinking out of the box* — «мышление вне коробки», что означает выход за рамки шаблонов и ограничений, чтобы найти новые оригинальные идеи и подходы.

Я переименовала его на «мысли вне коробки», где мысли — это и существительное, и глагол, призыв к действию.



— *Как ты пришла к этой идее?*

— Это моя «дипломная работа». Осенью проходила обучение на творческом курсе по художественной фотографии.

По образованию я математик-программист, но уже 18 лет занимаюсь фотографией. Снимала свадьбы, была фотографом в ночных клубах, делала альбомы для выпускников. Сейчас много снимаю для журналов, в том числе и «Калининградских домов», «Королевских ворот», «Бродвея». В основном это коммерческая съемка, но я всегда ощущала в себе потенциал художника, пошла учиться. В конце курса надо было сделать фотопроjekt. Когда я начала искать тему, поняла, что она давно внутри меня — чтобы заняться творчеством, мне, как и многим другим, не хватает смелости выйти из коробки.

— *И ты эти мысли визуализировала?*

— Коробка в проекте — это постамент для скульптур. А скульптуры — как раз те мысли, которые вышли за рамки.

Первым образом стал корень дерева, когда-то я нашла его на море. Для меня он стал метафорой: достать корень из коробки — значит докопаться до сути, «вытащить» истинный смысл. Когда снимала, была зима, вокруг туман, все заморожено. Возможно, и

я была в каком-то замороженном состоянии. В принципе, все эти фотографии про меня.

— *Как ты это снимала?*

— Я всегда возила коробки с собой в машине, искала подходящего момента. В тот день я работала в офисе и увидела туман за окном. Надо снимать! Фотографию сделала в поле, около трассы. Поставила коробку в снег, корень, камеру на штатив, добавила света...

Для другой съемки я использовала ткань. Тут я уже все планировала. Взяла несколько отрезков, позвала подруг, которые держали ткань на леске, дергали ее, а я снимала на длинной выдержке и фиксировала движение вспышкой. Если убрать из моего рассказа механику кадра, то это аллегория про полет мысли. О том, как зарождается идея, но мы не даем ей развиваться. Мы окутаны страхом — на этом снимке это лес, достаточно темный, недружелюбный. Но если преодолеть неуверенность, творческая энергия вырвется наружу.

Все фотографии сделаны одним кадром. Ни капли фотошопа. Максимальная правдивость по отношению к фотографии и самой себе.

— *А парочка «цвета бикини» на берегу что такое?*

— Это такие задоринки, наши самые не-серьезные мысли, мечты. Бывает, промель-

кнет в голове, западет в душу и питает тихой радостью.

— *Какой кадр тебе самой нравится больше всего?*

— Мне нравится сама идея проекта, что скульптурой может быть все что угодно. В комнате дочки у окна стоит шкаф с зеркалом, и каждый день, когда закатное солнце, в детской появляется радуга. И в этот момент она становится частью жизни. Когда ты ищешь что-то красивое, вдохновляющее, достаточно посмотреть по сторонам и сменить настройки в своей голове.

— *Как этот проект отразился на тебе, что-то изменилось в твоей жизни?*

— Когда я начинала обучение, в голове засело слово «галерея». Я, конечно же, хочу участвовать в выставках, быть востребованной в художественной фотографии, развиваться в этом направлении. И, видимо, Вселенная меня услышала, в моей жизни галерея появилась. Пока в несколько другой плоскости, но все же. Прошло буквально пару месяцев после обучения, и мне позвонили из Третьяковской галереи: «Не хотели бы вы у нас работать?» Сегодня я штатный фотограф калининградского филиала, погрузилась в мир искусства. И мне очень нравятся эти перемены. Ю

# ДИЗАЙН С ХАРИЗМОЙ



## ОСНОВАТЕЛЬ СТУДИИ «СТИДЕЛЬ» ЛАНА ЗВЕЗДИНА О ТОМ, КАК АМБАРНАЯ ДВЕРЬ ПРЕОБРАЖАЕТ ПРОСТРАНСТВО, АВТОРСКАЯ МЕБЕЛЬ СОБИРАЕТ ИНТЕРЬЕР И КАКИЕ ПРЕИМУЩЕСТВА ДАЕТ МЕСТНОЕ ПРОИЗВОДСТВО.

— Лана, мы знакомы с брендом «СтиДель» не первый год и, честно говоря, воспринимали вас как провокатора в дизайне. Когда в моде были серые интерьеры, вы делали цветную мебель; когда трендом считался минимализм, создавали предметы с ручной росписью. Сейчас у Ланы Звездиной, можно сказать, звездный час — интерьеры стремятся к цвету и фактурам.

— Я никогда не воспринимала интерьер как нейтральное полотно, где нет места эмоциям и самовыражению. В своей мебели мы используем насыщенные, сложные колеры. Много внимания уделяем фактурам, применяем художественную фрезеровку, техники старения древесины (патинирование, браширование). Стараемся, в прямом смысле слова, прочувствовать каждую поверхность. В итоге каждый предмет получается с душой.

— Как вписать столь активную мебель в интерьер, где много разных деталей?

— Мы решаем обратную задачу: не подстраиваемся, а собираем пространство — цветом, фактурой, рисунком фрезеровки связываем разрозненные элементы (шторы, ковер, акцентную стену) в гармоничное целое. Наши панно или мебель работают как композиционный центр. В отличие от конвейерных изделий у нас возможно создать свой уникальный дизайн.

— То есть вы говорите о своего рода кастомизации?

— Да, о способности авторской мебели сделать интерьер более индивидуальным и эмоциональным: достаточно внести наш комод, консоль или амбарную дверь, и пространство сразу становится ярче, характернее. Массмаркет предлагает безликие серые и бежевые «коробки», а мы даем харизму. Вещь от «СтиДель» сразу привлекает взгляд, делает стиль «ощутимым».

— Зато с «серой коробкой» проще расстаться, если решили сменить интерьер.

— А с нами не надо расставаться, нашу мебель надо брать в новую жизнь. Я сознательно делаю предметы «живыми». Мы используем краски и масла, которые позволяют через пару лет перекрасить фасад или обновить роспись. Хотите вместо глубокой вишни сделать матовый фисташковый? Пожалуйста. Интерьер поменяется кардинально, а вы не выбрасываете вещь. Это экологично и экономично. На мой взгляд, это и есть осознанное, взрослое отношение к дизайну. Я как мастер с серьезным опытом гарантирую: конструкция и материалы выдержат не одну смену настроения.

— Кто ваши клиенты и с какими запросами чаще всего приходят в мастерскую?

— Это люди с характером, готовые выде-

латься, в том числе и своим интерьером. Но это не значит, что вещи, которые они заказывают, непременно с эпатажным дизайном, они могут быть спокойными по колористике, но выразительными — непременно. Заказы самые разнообразные, например амбарные двери, но не обычные, а в нашей авторской подаче. Когда вы входите в помещение и взгляд сразу падает на этот мощный красивый объект, такой интерьер просто априори не может быть скучной коробкой.

— Вы местный производитель, какие преимущества это дает вашим клиентам?

— То, что мы работаем в Калининграде, существенный козырь для покупателей. Во-первых, не приходится платить за длинное плечо поставок из Москвы или Европы. Во-вторых, сроки значительно короче: пока столичные фабрики везут свою мебель, мы уже монтируем дверь или комод на объекте заказчика. Местное производство — это не про «дешево и сердито», а про быстро и качественно. Вы получаете уникальный продукт за адекватные время и деньги.

**СТИДЕЛЬ**

Тел.: 8-911-477-31-10,  
www.stidel.ru, stidel



Звезда Лана Светлана Евгеньевна, ИНН 246300984043 г. Калининград

# ЗНАКОМСТВО

Открываем новые имена в калининградской интерьерной сфере. Это дизайнеры, которые уже не первый год успешно создают проекты и состоялись как профессионалы, но еще не успели заявить о себе на страницах нашего журнала.

Мы задали каждому из них вопросы, которые помогают понять их принципы работы и выбрать того, кто воплотит именно ваш интерьер.

**Алёна Хитёва:**

*«Предпочитаю делать акцент на формах и фактурах, а не на ярких цветах, стремлюсь к балансу в интерьерах».*

**Валерия Ильминская:**

*«Дизайн для меня одним словом — это любовь. Над каждым своим проектом я работаю только по любви, и заказчики это чувствуют».*

**Татьяна Силантьева:**

*«Мои интерьеры — элегантные и сдержанные, в них присутствует ощущение спокойствия и умиротворения, много природных мотивов».*

**Алексей и Юлия Готовиц:**

*«Наш подход к дизайну основан на главенствующем принципе эргономики, человечности в общении с клиентом и создании «здорового пространства».*

## ТАТЬЯНА СИЛАНТЬЕВА

8-911-589-45-50 [www.ts-design39.ru](http://www.ts-design39.ru) [design004](https://www.instagram.com/design004)

— Мой путь в дизайн начался с личной потребности в качественном ремонте и через несколько лет непрерывного обучения привел к глубокому пониманию профессии, основанному на эмпатии и интуиции. Способность максимально чувствовать заказчика и попадать в его желания с первого раза стала моим уникальным преимуществом. Врожденное чувство такта и понимание состояния другого человека позволяют мне создать доверительные отношения с клиентом. Практически всегда сразу попадаю в ожидания заказчика, и проекты утверждаются с первой презентации.

Мои интерьеры — элегантные и сдержанные, в них присутствует ощущение спокойствия и умиротворения, много природных мотивов. На первом плане в пространстве всегда человек и его комфорт, а не яркий и бросающийся в глаза декор. Всегда проектирую только то, что можно реализовать, стремлюсь держаться в рамках бюджета заказчика и предложений рынка и считаю это основной ответственностью дизайнера наряду с грамотной планировкой и профессиональными чертежами.



## АЛЕКСЕЙ И ЮЛИЯ ГОТОВЧИЦ

8-914-679-78-80 (Юлия), 8-914-068-88-47 (Алексей)

[designerula](https://www.instagram.com/designerula) [Dokdesign\\_YLA](https://www.instagram.com/Dokdesign_YLA)

— В нашем профессиональном и семейном тандеме мы гармонично дополняем друг друга, разделяя творческие обязанности. Постоянно повышаем свою компетентность: изучаем инженерные программы, отработываем логику планировок, стараемся просчитывать каждую деталь — от сценариев освещения до инженерных узлов. Такой подход дает заказчику уверенность в точности расчетов и в прозрачности бюджета.

Для нас дизайн — это не только визуализация,

но и продуманная среда. Мы учитываем эргономику, сценарии жизни семьи, тем самым создавая «здоровое пространство». При этом коммуникация с клиентами остается неформальной: объясняем решения простым языком, обсуждаем нюансы, помогаем выбрать то, что подойдет именно им.

Наивысшей похвалой для нас служит благодарность клиентов за то, что мы их действительно услышали, и если спустя несколько лет заказчики абсолютно довольны своим домом, значит, мы все сделали правильно!



# АЛЁНА ХИТЁВА

8-952-798-38-91 [design39\\_alena\\_khiteva](https://www.instagram.com/design39_alena_khiteva) [khiteva\\_design\\_39](https://www.instagram.com/khiteva_design_39)

— Мой профессиональный путь в дизайне интерьеров не был линейным, зато получился очень многогранным и насыщенным. Все началось с академического образования и продолжилось через разнообразный опыт в смежных сферах: от росписи стен до проектирования корпусной мебели и строительства. Все это в итоге позволяет мне подходить к проектам комплексно и более эффективно. Художественное видение помогает в работе с цветом и композицией. Навыки, приобре-



тенные в строительстве и мебельном производстве, обеспечивают понимание материалов и конструкций. Первостепенное внимание уделяю детальной проработке планировки и ее соответствию сценариям жизни клиента. Именно эти пункты для меня — основа успешного проекта. В основном придерживаюсь спокойной и сдержанной эстетики, тяготеющей к классике. Предпочитаю делать акцент на формах и фактурах, а не на ярких цветах, стремлюсь к балансу в интерьерах. Этот подход позволяет мне создавать интерьеры вне времени. Для меня очень важно, чтобы заказчик разделял мое видение, только так получится создать действительно гармоничное пространство.

# ВАЛЕРИЯ ИЛЬМИНСКАЯ

8-909-797-10-17 [ilminskaya.design](https://www.instagram.com/ilminskaya.design) [design1017](https://www.instagram.com/design1017)

— Я более семи лет работаю в сфере дизайна, считаю создание интерьеров своим истинным призванием, а глобальной миссией — делать мир для людей красивее. Дизайн для меня одним словом — это любовь. Над каждым своим проектом я работаю только по любви, и заказчики это чувствуют. Самым важным этапом работы считаю коммуникацию с клиентом, понимание его желаний. Я всегда говорю: «В интерьере все будет так, как вы захотите», и это формирует доверие.

Профессиональная интуиция и чувство вкуса — природный дар, который позволяет мне найти общий язык с заказчиком, создать гармоничное пространство и сделать интерьер подходящим для клиента.

Я всегда предана проекту и отношусь к заказчику с большим уважением. Одновременно профессионально работаю с объектами в разных стилях, но направлением «вне времени» считаю современную классику. В своих интерьерах особое внимание уделяю тактильности, интересным сочетаниям цветов, а своей визитной карточкой могу назвать фактурные стены с отделкой штукатуркой или краской. В дизайне крайне важно сделать пространство практичным и пригодным для жизни.





**Александр ГРИШОВ,**  
дизайнер, инженер-проектировщик.

Тел.: 8-995-303-30-03, 8-921-104-55-00 (TG/MAX),  
cyberspy.koenig@live.com  
grishov\_design



## ЖИТЬ И ОТДЫХАТЬ

### ДАЧНЫЙ ДОМ

Семья из столицы построила дачу в Подмосковье и задумала интерьер, близкий к деревенскому стилю, чтобы полностью переключиться от города.

Задача решена использованием большого количества натуральных материалов в отделке, которые подчеркивают стиль кантри, взятый за основу. Особую атмосферу создает спроектированная дизайнером кухонная мебель, искусственно состаренная, словно «пожившая».





### ГОСТИНАЯ В ГОРОДСКОМ КОТТЕДЖЕ

Заказчик поставил достаточно непростую задачу — использовать темные тона, но при этом не сделать пространство мрачным. Осуществить идею помог тщательно выверенный баланс темных и светлых тонов. В итоге все сложилось идеально, интерьер вполне можно назвать «темным», но в то же самое время он не давит, а располагает к отдыху и семейному общению. Элементы из дерева наполняют пространство природными фактурами и уютом.



### КВАРТИРА В СТИЛЕ СКАНДИ

Хозяин квартиры в московской высотке попросил создать интерьер в скандинавском стиле, но при этом соблюсти баланс между его современным и классическим направлениями. Скандинавские интерьеры достаточно четко делятся на эти два подхода к проектированию, поэтому работать над такой задачей было сложно, но интересно. После кропотливой работы с формами, оттенками, мебелью, освещением баланс был найден, и квартира заиграла уютом и умиротворением.

# ДЕЛО ТЕХНИКИ

РЕЦЕПТЫ ПО СОЗДАНИЮ  
БЕСКОМПРОМИССНОГО  
КОМФОРТА В ЗАГОРОДНОМ  
ДОМЕ ОТ КОМПАНИИ  
«СОХО» И ДИЗАЙНЕРА  
ПОЛИНЫ УМАНСКОЙ.

**СОХО.ru**

Калининград, Московский пр-т, 277, ТП «Восток»,  
www.soho.ru

*Жизнь на природе — один из устойчивых трендов. Мы все чаще воспринимаем загородное жилье не просто как дачу, а как второй дом, полноценное пространство для жизни, где набираемся сил не только во время отпуска и выходных. Время здесь течет медленнее, а места и возможностей для уютных семейных завтраков и обедов с гостями больше. Кухня становится настоящим сердцем дома, при этом задач у этого помещения много: хозяйке нужно максимальное оснащение техникой, посудой, текстилем, который можно менять по сезону и настроению. Бытовая техника перестает быть просто набором устройств, а оказывается важной частью инфраструктуры комфорта. Чтобы сохранить эстетику и визуальную чистоту интерьера, не жертвуя функциональностью, важно особое внимание к деталям.*

Полина Уманская:

— Техника не обязана быть безликой. Цветные акценты, смелые ручки, необычный оттенок холодильника — это работает, если переключается с уже заданной палитрой дома. Главное правило: не изолировать кухню. Она должна звучать в унисон с остальными комнатами. Например, отдельно стоящий холодильник в красном оттенке поддержите красными ручками на фасадах, подушками в зоне гостиной, смесителем или даже журнальным столиком. Это могут быть и крупные детали, и маленькие аксессуары. Главное — диалог. Тогда техника не будет выглядеть чужеродной, а станет полноценным участником интерьера. Если выбор падает на габаритную модель в черном цвете, можно оформить кухню в двух цветах, разбив условные блоки по вертикали. Так, например, холодильник, духовой шкаф и микроволновка образуют элемент в едином темном цвете, а фартук, гарнитуры и прочие элементы — в более светлой гамме.



Загородный ритм жизни требует иного подхода к закупке продуктов и хранению. Реже выезжать в магазин, быстрее собирать стол, если пришли гости, и в целом более оптимально организовать хранение легко с холодильником с увеличенным полезным объемом. Например, Samsung RB53DG703DB1EO при внушительной вместимости в 538 л не так уж и габаритен внешне, к тому же оснащен полезными опциями: удерживает стабильную температуру даже при частом открывании дверцы, позволяет рационально расходовать энергию, равномерно охлаждает все зоны, долго сохраняя свежесть продуктов.



Полина Уманская:  
— Первое, что нужно решить: будет ли техника акцентом или сыграет исключительно утилитарную роль. Встраиваемые модели — идеальный инструмент, чтобы убрать визуальный шум. Они одинаково хороши и в современной кухне, и в классической: достаточно спрятать холодильник и мелкую технику за фасадами — и пространство буквально «выдыхает». Но если хочется акцента, пусть он будет один. Например, «одетая» в латунь духовка или выразительная варочная поверхность. Это те самые крупные элементы, которые сразу бросаются в глаза. Все остальное — за фасады.

Начинаем не с выбора моделей, а с проекта. Сначала — архитектура кухни: где встанут духовка, холодильник, вытяжка и микроволновая печь. Только потом — наполнение. Дальше смотрим в общую концепцию дома — какие металлы уже живут в пространстве. Сатин, черный никель, латунь или стекло? Именно они станут вашими ориентирами. Поддержите их в деталях: в ручках фасадов, элементах корпусной мебели, в отделке бытовой техники.

Духовой шкаф Elica VIRTUS MULTI 60 DD BL и индукционная варочная поверхность Electrolux LIV63431BK — лаконичные модели в черном стекле идеально интегрируются в современное пространство. Духовой шкаф поддерживает нагрев до практически профессиональных 300 °C — отличный повод порадовать семью гастрономическими изысками ресторанного уровня. Кулинарные эксперименты любого масштаба станут проще и интереснее с использованием функции объединения зон нагрева у варочной поверхности — удобно для больших блюд и габаритной посуды.



Полина Уманская:  
— Одно из актуальных и удобных решений — монтаж посудомоечной машины на высоте около 40 см от пола. Так намного комфортнее ее загружать и разгружать. При такой конфигурации можно расположить посудомойку в примыкании к блоку с холодильником и сверху организовать пенал для хранения.

Активный быт не нарушит размеренность загородной жизни, если выбрать встроенную посудомоечную машину Bosch Serie 8. Она очень тихо работает, что особенно актуально для объединенных пространств кухни-гостиной, а специальная технология позволяет не досушивать посуду вручную и экономить время.



Полина Уманская:  
— Выделить для крупной бытовой техники отдельный хозяйственный блок, прачечную — идеальное решение, если позволяет площадь. На этапе проектирования стоит помнить о правильных высотах установки и учесть моменты подключения к сети. Сэкономить место без потери функциональности помогут гибридные модели, где стиральная и сушильная машины уже объединены в общий блок. К слову, такая техника тоже может варьироваться по размеру и высоте установки (не только начиная от уровня пола, но и чуть выше для удобства хозяйки).

Стирально-сушильная машина LG WashTower удобно смонтирована в колонну, а значит, позволит организовать полноценный хозяйственный блок, даже если площадь ограничена. Вертикальная компоновка и управление посередине блока — для максимального удобства пользования. Система сама определит тип ткани и подберет цикл стирки, сняв с хозяйки часть бытовой рутины.

# НАРИСУЕМ – БУДЕМ ЖИТЬ

ПРОЕКТЫ ИНДИВИДУАЛЬНЫХ ДОМОВ ОТ КАЛИНИНГРАДСКИХ АРХИТЕКТОРОВ.  
ПЛАНИРОВКИ, МАТЕРИАЛЫ, АРГУМЕНТЫ ЗА И ПРОТИВ.



## БАННЫЙ КОМПЛЕКС

**ПЛОЩАДЬ: 47 КВ. М**  
**1 ЭТАЖ**

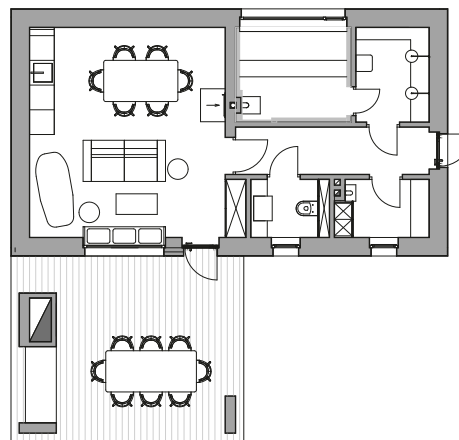
— Одноэтажная баня на территории частного дома. Спроектирована как часть комплексной реконструкции жилого дома в старом калининградском районе. Архитектурное решение напоминает барнхаус благодаря формам и основному материалу отделки фасадов — оцинкованной стали с фальцевым соединением (выбор заказчиком сделан из соображений практичности в уходе). Отдельные элементы оформлены клинкерной плиткой под кирпич для формирова-

ния единой композиции с основным жилым зданием. Клинкер — своего рода аллюзия на историческое наследие района. В основе здания — прямоугольный объем. Силуэт задан при помощи двухскатной крыши (высота в коньке достигает 6 м). Более интересным проект делает терраса, служащая для плавного перехода из помещения на улицу. Баня построена на монолитном фундаменте, стены возведены из керамоблока.

**САД**  
СТУДИЯ АРХИТЕКТУРЫ И ДИЗАЙНА  
ЕКАТЕРИНЫ ДЕНИСОВОЙ

Екатерина Денисова,  
архитектор.  
Тел.: 8-909-778-92-01,  
info@cad-des.ru,  
cad\_des

- В здании бани расположены:
- кухня-столовая-гостиная (25 кв. м);
  - распределительный коридор (5 кв. м);
  - санузел (3 кв. м);
  - раздевалка (3 кв. м);
  - душевая (4 кв. м);
  - парная (6 кв. м).





Дмитрий Терлецкий, архитектор.  
Студия «Арт Дизайн», Калининград,  
ул. Индустриальная, 2 б,  
тел.: 8-906 233-55-10,  
infostyle@inbox.ru,  
www.art-design39.ru



Одноэтажный загородный жилой дом предназначен для постоянного проживания семьи из трех человек.

## ДОМ В ОДНОМ УРОВНЕ

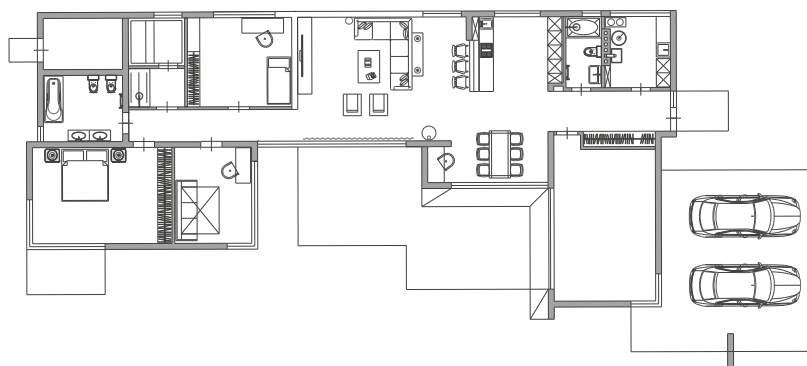
**ПЛОЩАДЬ: 206 кв. м**  
**1 ЭТАЖ**



— Исходя из своей практики, могу сказать, что 75% индивидуальных застройщиков (из моих заказчиков уж точно) выбирают одноэтажный дом. Его можно очень грамотно разместить на земельном участке, завязать с окружающим ландшафтом. Сделав большие порталы, панорамное остекление, можно «завести» природу в интерьер. К тому же это наиболее функционально правильный дом, отсутствие лестниц значительно повышает уровень комфорта.

В данном случае здание состоит из двух разноуровневых объемов. В более высокой части расположена общественная зона: кухня, гостиная, столовая, а также детская комната. Во втором блоке — хозяйская спальня, кабинет. Конфигурация здания образует террасу, закрытую с трех сторон стенами дома, что делает ее максимально защищенной от ветра и палящего солнца.

Дом построен на монолитном ленточном фундаменте с железобетонной плитой. Стены возведены из керамического блока. Для облицовки фасадов использовано три типа материала: профилированный металлический лист, планкен из лиственницы со скошенным краем и HPL-панели в зоне террасы. Кровля — фальцевая, как самый герметичный тип скатной крыши из металла. В доме отсутствует гараж (по мнению архитектора, это излишество при современном образе жизни), для парковки автомобилей предусмотрена уличная площадка под стеклянным навесом.





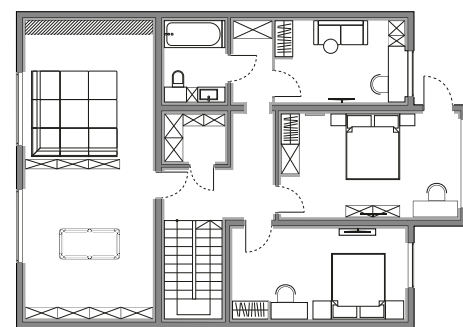
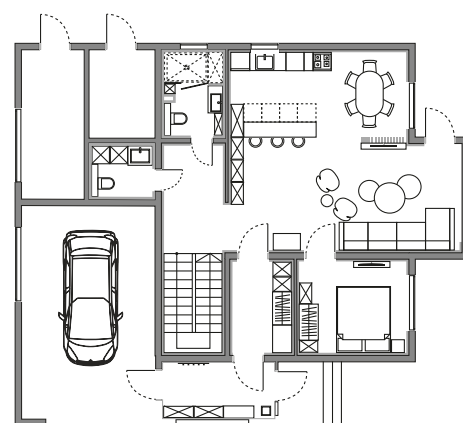
Никита Отришко,  
архитектурное бюро «Финт».  
Тел.: 8-921-106-16-08,  
www.fint.pro

# КАРКАСНОЕ ДОМОСТРОЕНИЕ

**ПЛОЩАДЬ: 200 КВ. М**  
**2 ЭТАЖА**

— Объект спроектирован для взрослой семейной пары, которая строила дом прежде всего для себя, а также своих детей и внуков, которые будут приезжать к ним в гости. Мы предложили заказчикам двухэтажный каркасный дом — утилитарный, практичный, без эпатажных архитектурных решений. На первом этаже — гараж и технические помещения, кухня-гостиная с выходом на террасу, гостевой санузел и спальня, которая в перспективе станет хозяйской. Второй этаж — приватный: три жилые комнаты плюс бильярдная с кинозалом над террасой. Каркасные дома, на наш профессиональный взгляд, это один из самых актуальных видов ИЖД. Быстровозводимые (можно построить здание за пару месяцев, без привлечения тяжелой строительной техники, на любом типе фундамента, в том числе и свайном), энергоэффективные, не дают усадки (можно сразу приступать к отделочным работам как внутри, так и снаружи).

В качестве несущей конструкции рассматривается деревянный брус с антипиреновой пропиткой. Стеновой пирог может быть различным. Как вариант — цементно-стружечные плиты в качестве внешнего отделочного слоя и гипсокартонные в роли внутреннего. Между ними утеплитель из минеральной ваты. Декорировать фасад можно штукатуркой, клинкерным кирпичом, бетонной плиткой под дикий камень, вагонкой.



Если за основу выбора технологии строительства взять принцип, что люди строят дом для себя, а не в качестве перспективного наследства, то каркасное домостроение можно считать наиболее оправданным решением. Среди основных недостатков, которыми оперируют противники этого вида домостроения, относительно малый срок службы — 30–50 лет. Однако при соблюдении технологии строительства (использование сухих материалов, пароизоляция, вентиляция) и плановом обслуживании срок службы такого дома составляет 70–100 лет.

# ВТОРОЙ СВЕТ

**ПЛОЩАДЬ: 220 КВ. М**  
**2 ЭТАЖА**



Дмитрий Волкогон,  
архитектор.

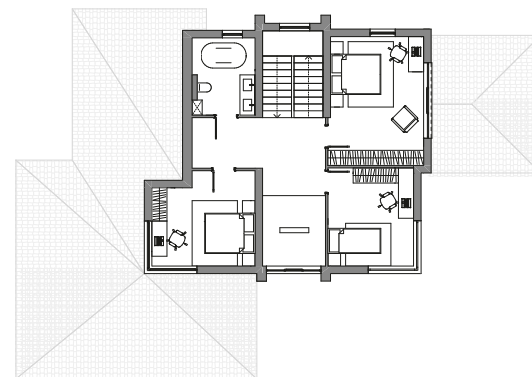
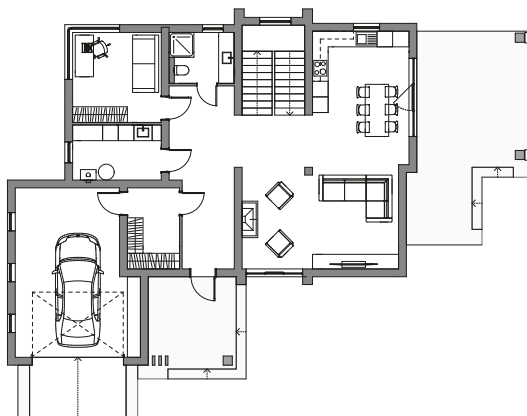
— Двухэтажный дом современной архитектуры, со вторым светом: большие панорамные окна, плоские и слабо наклонные крыши с широкими свесами. Такая архитектура отсылает нас к стилю Фрэнка Ллойда Райта, родоначальника органической архитектуры, считавшего, что любое сооружение должно быть целесообразным, а форма — отвечать назначению. Большие панорамные окна на первом этаже и угловые окна в комнатах на втором приносят в помещения большое количество естественного света и делают окружающую природу ближе к человеку. Второй свет расположен в зоне гостиной и дополнен большим панорамным окном от первого этажа до самой кровли.

Здание построено на монолитном фундаменте — он дороже остальных видов, но, когда речь идет о доме всерьез и надолго, я рекомендую именно его. Долговечный, надежный, лучше всех фундаментов противостоит грунтовым водам и движениям грунта.



Стены возведены из пеноблока — это легкий строительный материал с пористой структурой, обеспечивающий хорошую тепло- и звукоизоляцию. Основные минусы пеноблока связаны с его хрупкостью, гигроскопичностью (впитывает влагу) и усадкой, что требует обязательного армирования стен, создания жесткого фундамента и качественной наружной отделки. В данном проекте предполагается минеральная штукатурка в сочетании с декоративным поясом из дерева в верхней части здания.

Второй свет предполагает открытую планировку первого этажа, большую половину площади которого занимает совмещенная кухня-гостиная. Также на первом этаже расположены изолированные кабинет (он же гостевая комната) и подсобное помещение. Предусмотрены выходы во встроенный гараж из холла и на открытую террасу из гостиной. На втором — три жилые комнаты плюс санузел.



# КАЧАЙ ДИЗАЙН-МЫШЦУ!

ПО ПРИГЛАШЕНИЮ ЖУРНАЛА «КД» В КАЛИНИНГРАДЕ С ЛЕКЦИЕЙ ВЫСТУПИЛ ИЗВЕСТНЫЙ АРХИТЕКТОР ИЗ МИНСКА МИХАИЛ КУРНОСОВ.

Ежегодно в апреле наш журнал совместно с партнерами организует «Дизайн-весну» в Калининграде. Традиционно мы приглашаем интересного спикера с лекцией на суперактуальную, важную для профессионалов тему. В этом апреле к нам приехал минский архитектор, интерьерный и предметный дизайнер Михаил Курносков. И уже не в первый раз. Два года назад на «Дизайн-весне» его лекция и в целом подход к созданию проектов буквально произвели фурор. Почему бы не «разорвать» аудиторию еще раз, тем более организовать выступление белорусской звезды нас неоднократно просили сами дизайнеры. Совершенно ожидаемо новая лекция Михаила «Принципы создания «живых» интерьеров» собрала аншлаг и десятки восторженных отзывов. Архитектор рассказал о своем нестандартном подходе к проектированию интерьеров через образы и метафоры — художественные, литературные и музыкальные, поделился собственными лайфхаками по поддержанию «гигиены портфолио», дал напутствие регулярно качать дизайн-мышцу и перестать грезить о «проекте мечты», начав создавать его прямо сейчас, даже если подходящего заказчика пока нет. Михаил вдохновил, зарядил творческой энергией и подтвердил свой статус единственного спикера, который способен держать внимание аудитории на протяжении четырех часов. Именно столько длились его лекции в Калининграде, после которых гости и не думали расходиться, продолжая задавать архитектору массу вопросов.

Все фото с мероприятия — на нашем сайте [kdoma.ru](http://kdoma.ru) в разделе «События».





8



9



10



11



12



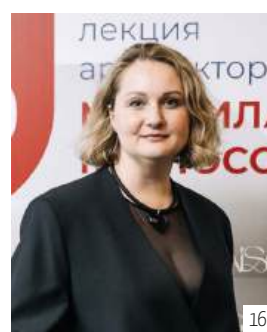
13



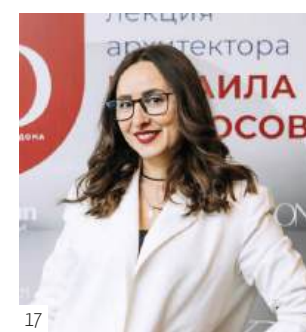
14



15



16



17

1. Юлия Березуцкая. 2. Татьяна Сафронова, Елена Федотова, Михаил Курносов, Дина Будная, Ольга Синявская. 3. Виктория Кузнецова, Вячеслав Войчук, Александр Остриков, Александра Петрукович. 4. Екатерина Малахова. 5. Анна Семенова. 6. Анна Миклашевская. 7. Александра Зозина, Наталья Вощатинская, Евгения Кустенкова. 8. Вячеслав Войчук. 9. Елена Ковальская. 10. Константин Пахоменко. 11. Римма Кривовская, Екатерина Малахова, Евгений Дубовой. 12. Екатерина Денисова. 13. Юлия Березуцкая. 14. Оксана Лукашук. 15. Мария Гулина. 16. Мария Калинина. 17. Анна Калатуша.

MAISON

вестнайн  
ТОРГОВЫЙ ДОМ

BOGEMA  
DECOR

арт-студия  
ЕЛЕНА  
КОВАЛЬСКОЙ

КОНТАКТ  
МЕДИА  
рекламно-производственная компания

# ДИЗАЙН-ВЫПУСКНОЙ

ГРУППА «ШКОЛЫ ДИЗАЙНА «СТУПЕНИ», ОРГАНИЗОВАННОЙ «КД», ЗАКОНЧИЛА ВДОХНОВЛЯЮЩИЙ КУРС И ЗАЩИТИЛА ПРОЕКТЫ.

На протяжении пяти месяцев 11 начинающих дизайнеров трудились над своими концепциями интерьера. В работе был реальный объект в сером ключе одного из спикеров школы Марии Гулиной. Вместе с ней студенты провели практикум по обмерам, где каждый мог ощутить себя настоящим дизайнером «в полях». Слушателей курса разделили на две группы, каждая получила техническое задание от заказчиков. Требования различались, но не кардинально — так, чтобы оставаться в рамках пожеланий хозяев квартиры, но чтобы при этом на защите было больше интересных разнообразных проектов. В финале серии каждый продемонстрировал свою концепцию интерьера: с планировками, расстановкой мебели, коллажами, визуализациями и даже видеооблётками жилого пространства. Выпускники подошли нестандартно не только к проектированию, но и к защите своих проектов: некоторые презентовали интерьеры с музыкальным и поэтическим сопровождением и даже подавали информацию в формате сказки.

Все пять месяцев группа работала под руководством 12 спикеров, познакомилась с ассортиментом 27 интерьерных салонов, освоила работу в программах CorelDRAW и SketchUp, посмотрела на профессию изнутри.

Защиту проектов, торжественное вручение сертификатов и выпускной провели в салоне «М.А.С.Т.», который производитель корпусной мебели «Мебельград» позиционирует как профессиональную площадку по работе с дизайнерами. К слову, руководитель компании Наталья Гаврилова — тоже выпускница «Школы дизайна «Ступени». В свое время она решила так же пройти путь создания проекта, уже будучи опытным предпринимателем.

О том, как проходят наши встречи, когда стартует новый поток и как записаться в «Ступени», рассказываем в наших соцсетях:

📍 @stupenikd 📷 @stupenikd



Вероника Баландина, инженер-проектировщик, спикер «Ступеней»:

— В этом сезоне состоялся мой дебют в Школе дизайна с лекцией о правилах перепланировки, и я очень благодарна за эту возможность. Мы уже проводили лекции на эту тему совместно с «КД», и они всегда проходили с аншлагами. Вопрос насущный, очень актуальный, тем важнее было донести все правила до начинающих дизайнеров и помочь им избежать ошибок в дальнейшей работе. С удовольствием посмотрела презентации проектов выпускников — каждый проделал отличную работу!



Максим Ширванов, дизайнер, руководитель студии «7 Точек», спикер «Ступеней»:

— На моей лекции по дизайну ванной комнаты мы встречались с группой в самом начале их пути, когда только закладывалась теоретическая база. Поэтому мне особенно интересно было посмотреть на защите, к какому результату пришел каждый студент. Впечатлила подача многих презентаций, творческий подход к рассказу о своих проектах. Желаю всем выпускникам большой удачи и всегда помнить о том, что дизайн — это не только красивые картинки, но и в первую очередь функциональность, эргономика и удобство.





Илона Новикова,  
выпускница «Ступеней»:

— Я пришла в Школу дизайна совсем из другой сферы, решила поменять жизнь на все сто процентов. Могу сказать, что я уверенно зашла на первую ступень в профессии дизайнера, понимаю, что мне предстоит освоить еще огромный объем знаний, получить опыт работы. Именно в «Ступенях» мне задали вектор, по которому я буду двигаться дальше. Спасибо за классных спикеров, интересную программу и дружелюбную атмосферу на занятиях!



Ирина Аверина,  
выпускница  
«Ступеней»:

— У меня уже был небольшой опыт работы дизайнером, но путь, пройденный в «Ступенях», оказался очень ценным. Каждый спикер дал много полезной информации, которую я обязательно буду использовать в дальнейшей работе. Очень рада знакомству с группой. Желаю школе успеха и развития, пусть в мире будет больше красоты!

**M.A.C.T.**  
МАСТЕРСТВО В ДЕТАЛЯХ

Калининград, ул. Новый Вал, 31,  
тел.: 8-9062-37-73-65 (WhatsApp, TG),  
www.mast39.ru

# НЕДЕЛЯ ДИЗАЙНА

ЖИТЬ  
ЛЮБИТЬ  
ТВОРИТЬ



2026

12+



**Александр БАРСУКОВ,**  
руководитель компании «Барсуков и партнеры».  
Разработка дизайн-проектов, все виды  
строительных и отделочных работ по воплощению  
любых дизайнерских проектов.  
**Тел.: 8-9062-15-77-50, a\_barsukov@bk.ru,**  
**www.alexandr-barsukov.ru**



**Карина ЕРЕМИНА,**  
**Валерия РОМАНОВСКАЯ,**  
дизайнеры, основатели студии  
«ИДЕА дизайн интерьера».  
Создаем и реализуем идеальные интерьеры  
для жизни, отдыха, работы.

**Тел.: 8-931-605-65-40,**  
**8-921-611-25-82,**  
**8-921-006-01-61,**  
**idea@dsgn39.ru,**  
**www.ideadsgn.ru**



**Любовь ШЕКЕРА,**  
дизайнер.  
Разработка дизайн-проекта,  
авторское сопровождение,  
комплектация.  
**Тел.: 8-981-461-46-42,**  
**interiorlove23@gmail.com**



**Елена ТЕРЕХОВА,**  
дизайнер.  
Уникальные авторские интерьеры  
для жизни: разработка концепции,  
комплектация, авторский надзор,  
подбор декора.  
**Тел.: 8-911-484-36-86**  
**elenterehova\_decor**



**Мария ГУЛИНА,**  
руководитель студии архитектурного  
и интерьерного проектирования  
Gulina Design.  
Визуальное решение интерьера за 2 недели.  
Подробный просчет бюджета на реализацию  
дизайн-проекта. Авторское сопровождение  
и управление проектом под ключ.  
**Тел.: 8-911-477-07-01, 8 (4012) 50-90-30,**  
**gulinadesign.com**

**атмосфера**  
мебель & дизайн

**НАДЕЖНЫЙ ПАРТНЕР!**

кухни гардеробные мебель для ванных прихожие столы

Калининград, ул. Сержанта Колоскова, 12, тел.: 75-68-52 [www.atmo39.ru](http://www.atmo39.ru)

ООО «АТМОСФЕРА», г. Калининград, ОГРН 124-3900004688

## ДИЗАЙН В ЛИЦАХ



**Алена ЧАШКИНА,**  
основатель дизайн-студии  
CHASHKINA INTERIOR,  
член Союза дизайнеров России, ADDI,  
международных ассоциаций AIPi (Италия),  
BIID (Англия).

Архитектурное проектирование.  
Разработка и реализация под ключ  
дизайн-проектов частных и общественных  
интерьеров. Авторский надзор.

**Тел.: 8-921-264-04-40, 8-931-600-05-15,**  
[alenachashkina@yandex.ru](mailto:alenachashkina@yandex.ru),  
[www.chashkina.com](http://www.chashkina.com)



**Максим ШИРВАНОВ,**  
руководитель дизайн-студии «7 Точек».  
Интерьер. Отделка. Корпусная мебель.  
**Тел.: (4012) 39-12-14, 8-911-450-74-18,**  
[7points@mail.ru](mailto:7points@mail.ru), [www.7points.ru](http://www.7points.ru)



**Марина КУТУЗОВА,**  
студия дизайнера «Детали».

Дизайн интерьеров жилых и общественных  
помещений, авторское сопровождение.

**Калининград, ул. Зоологическая, 29,**  
**тел.: (4012) 37-99-51, 8-906-217-78-44,**  
[www.detalidesign.ru](http://www.detalidesign.ru)



**Юлия ЧЕБЫКИНА,**  
дизайнер, руководитель студии IBF-design.

Дизайн-проекты жилых интерьеров  
и объектов HoReCa.

Креативность, рациональность,  
обоснованность предложенных решений.  
Авторское сопровождение проекта.  
Комплектация. Финальное декорирование.

**Тел.: 8-911-850-50-02,**  
[www.ibfdesign.ru](http://www.ibfdesign.ru)



**Евгений АЛЬТЕРМАН,**  
руководитель дизайн-студии «Студия А».

Создание дизайн-проектов индивидуальных  
интерьеров и их реализация. Авторское  
сопровождение. Комплектация мебелью,  
оборудованием.

**Тел.: 8-981-463-60-74,**  
[studioa@inbox.ru](mailto:studioa@inbox.ru), [www.studioa39.ru](http://www.studioa39.ru)  
📞 studioa39 📧 e.alterman  
📍 Bè studioa39



**Оксана ЛУКАШУК,**  
дизайнер, студия  
интерьеров «Эскиз».

Разработка и реализация  
дизайн-проектов частных,  
общественных интерьеров,  
авторский надзор.

**Тел.: 8-911-453-17-17,**  
[svd2003@bk.ru](mailto:svd2003@bk.ru),  
[www.skizze.ru](http://www.skizze.ru)  
📍 oksana.lukashuk.design39



**Евгений КУПРЕШКИН,**  
руководитель студии «ВВерх»,  
член Творческого союза  
художников России.

Разработка жилого  
и общественного интерьера.  
Полная комплектация объекта.  
Авторский надзор.

**Тел.: (4012) 33-52-10,**  
[e.kupreshkin@gmail.com](mailto:e.kupreshkin@gmail.com),  
[www.vverh.net](http://www.vverh.net)



**Алла ПЛАТОВА,**  
дизайнер.

Проектирование жилых  
и общественных помещений,  
авторское сопровождение,  
подбор материалов.  
Ландшафт.

**Тел.: 8-906-239-47-46,**  
[a-platova@mail.ru](mailto:a-platova@mail.ru)  
📍 platova.design  
📍 allaplatovadesign



**София ЕРМОЛЕНКО, Галина ГЕНКЕЛЬ,**  
руководители студии дизайнера «Элемент».

Дизайн жилых и общественных помещений.  
Авторский надзор.

**Тел.: 8-911-853-85-92, [element.des.39@gmail.com](mailto:element.des.39@gmail.com),**  
[www.element-des.ru](http://www.element-des.ru) 📍 element39des 📍 element\_des



**Екатерина БАТАЛОВА,**  
дизайнер.

Разработка дизайн-  
проектов частных  
и общественных интерьеров,  
подбор материалов, мебели.  
Авторский надзор.

**Тел.: 8-911-488-11-71,**  
[batalovaekaterina@bk.ru](mailto:batalovaekaterina@bk.ru)



**Мария БОЙЧУК,**  
дизайнер интерьеров.

Дизайн интерьеров частных  
и общественных помещений.  
Авторский надзор. Полный комплекс  
ремонтных работ. Менеджмент проектов.  
Опыт в работе 19 лет, более 300 проектов.

**Тел.: 8-911-073-55-74,**  
[Avtostroi39.ru@mail.ru](mailto:Avtostroi39.ru@mail.ru),  
[www.avtostroi39.ru](http://www.avtostroi39.ru)  
📍 mb.interior



**Станислав ЕРМОЛЕНКО,**  
дизайнер.

Дизайн жилых  
и общественных помещений,  
авторский надзор.

**Тел.: 8-921-603-85-66,**  
[eself@mail.ru](mailto:eself@mail.ru),  
[www.self-design.ru](http://www.self-design.ru)



**Юлия ЛЕЗИНА,**  
дизайнер.

Разработка дизайна частных  
и общественных пространств,  
индивидуальный подход,  
авторский надзор, комплектация.

**Тел.: 8-9097-75-25-32,**  
[j.lezina@mail.ru](mailto:j.lezina@mail.ru)  
📍 lezina\_design



**БЫТОВАЯ ТЕХНИКА   СТУДИЯ КУХНИ   ДОМ ИНТЕРЬЕРА   ФАРФОР И ХРУСТАЛЬ**

Хорошо известные в Калининграде проекты:  
ISTO Бытовая техника | ISTO Дом интерьера | ARTable by ISTO | студия кухни INHAUS  
теперь работают под новым брендом —  
**МОНДИАЛЬ ГРУПП**

Компании объединили экспертизу,  
опыт и лучшие мировые бренды в единую экосистему  
для создания интерьеров высокого уровня.

**НОВАЯ СТРУКТУРА. ЕДИНАЯ ФИЛОСОФИЯ.  
ПРЕЖНИЙ УРОВЕНЬ БЕЗ КОМПРОМИССОВ.**

Приглашаем архитекторов и дизайнеров к партнёрству.



[mondial-group.ru](https://mondial-group.ru)

БЫТОВАЯ ТЕХНИКА  
Нарвская, 44

СТУДИЯ КУХНИ  
ВЫСТАВОЧНЫЙ ЗАЛ ASKO  
Пражская, 1 а

ДОМ ИНТЕРЬЕРА  
Серж. Колоскова, 12

ФАРФОР и ХРУСТАЛЬ  
Серж. Колоскова, 12

# ЭЛИТКЕРАМИКА

## НОВИНКИ



с Salone del Mobile.  
Milano 2026  
доступны для заказа

 ПЛИТКА  
& САНТЕХНИКА

Калининград, Московский пр-т, 48 а,  
тел.: 702-660, 8-963-738-26-60,  
[www.eliteceramica.com](http://www.eliteceramica.com)