



КАЛИНИНГРАДСКИЕ ДОМА

**ВЫБОР ЕСТЬ**  
квартиры  
для аренды



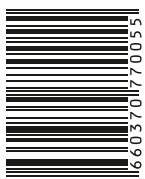
**ТЁПЛЫЙ  
СЕЗОН**

проект дизайнера Елены Чигирёвой  
при участии салона «ВИЛЛАНОВА»

16+



26003



4660370770055

РЕКЛАМНОЕ ИЗОБРАЖЕНИЕ



КЛАСИМО®  
Сеть мебельных салонов



ASHLEY

ТЦ «Балтийская галерея»,  
ул. Нарвская, 112

ТЦ «Гигант»,  
Московский пр-т, 255

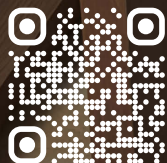
МЦ «Балтминат»,  
Советский пр-т, 125

ТЦ «Мега Мебель»,  
ул. Ген.-лейт. Озерова, 17 6

МД «Класимо на Калужской»,  
ул. Калужская, 4-10

☎ 8-991-483-82-88

🌐 klasimo.ru





НЕМЕЦКОЕ КАЧЕСТВО  
и надежность технологий,  
проверенные временем

## ВАННАЯ ВАШЕЙ МЕЧТЫ — СТРОИТЕЛЬНЫЕ МАТЕРИАЛЫ

Клей для плитки и натурального камня

Наливные полы

Затирки для плитки,  
натурального камня и мозаики

Шпаклевки и ремонтные  
составы для железобетона

Кладочные растворы

Герметики и силиконы

Гидроизоляция

Составы для холодного  
цинкования

Препараты по очистке  
и уходу за плиткой и камнем

Специализированный  
инструмент

и многое другое

ШИРОКАЯ  
ЦВЕТОВАЯ  
ГАММА  
затирок  
и силиконов

000 «Мастерок»

ул. Орудийная, 105, тел.: 59-73-10

тел.: 38-48-82

[www.sopro39.ru](http://www.sopro39.ru)

ул. Карла Маркса, 126, тел.: 677-327

**МАСТЕРОК**



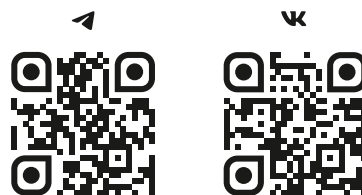
Фото: Светлана Андрияшина

В апреле традиционно весь дизайнерский мир говорит о Милане. Salone Internazionale del Mobile — событие действительно культовое, именно здесь формируются тренды, демонстрируются новинки и задается настроение, которым будут наполнены наши интерьеры. И вот тут хочется сказать большое НО. К сожалению, Милан становится для нас все менее доступным для посещения. Конечно, кто хотел — тот смог и поехал, остальные дизайнеры, а их преобладающее большинство, надеются на силу соцсетей коллег, чтобы быть в курсе происходящего. Печальная история в целом. Есть такое понятие — насмотренность. Чем больше дизайнер видит и впитывает, чем больше заряжается чужой творческой энергией, тем смелее и продуктивнее работает сам. Быть в центре событий — это важно. Из пустого кувшина воды не напиться, поэтому надо искать новые источники, а они есть.

В прошлом году я узнала о фестивале «Цветы в усадьбе». Моя подруга, известный российский декоратор Юлия Чеботарь, пригласила меня в Воронежскую область во дворец принца и принцессы Ольденбургских на праздник цветов, рожденный любовью к культуре и истории. Поехать я не смогла, но в душе все перевернулось. Все детство я провела в этих местах, играла у стен позабытого людьми замка. И вот у этих мест новая история, фестиваль! Его организовала московский архитектор и реставратор Екатерина Григорьева. Она увлечена старинными русскими усадьбами и озабочена идеей привлечения внимания к их судьбам и восстановлению. Уже четыре года подряд она находит старые усадьбы и на неделю наполняет их обветшалые стены людьми и цветами. В этом году фестиваль пройдет с 23 июля по 2 августа в усадьбе Всеволожских-Оболенских в селе Жерехово Владимирской области. Событие обещает быть волшебным, будет время — поезжайте, Россия полна красивых мест.

В этом номере мы подготовили небольшую афишу, рассказали, куда еще можно отправиться за вдохновением в этом году. Конечно же, проанонсировали и нашу Неделю дизайна, которая пройдет с 12 по 16 октября в Калининграде. Наш журнал проводит ее уже в двенадцатый раз, и уже сейчас мы формируем план мероприятий. Приглашаем калининградские компании присоединиться к событию, а калининградских дизайнеров — поставить в календарь своих посещений. До встречи!

*Елена Федотова*





## ПРЕМИЯ

ЕЖЕГОДНАЯ РЕГИОНАЛЬНАЯ ПРЕМИЯ  
ДЛЯ ДИЗАЙНЕРОВ И АРХИТЕКТОРОВ

# КАЛИНИНГРАДСКИЙ ДИЗАЙН

ЦЕРЕМОНИЯ  
НАГРАЖДЕНИЯ  
ОКТАБРЬ 2026

### 8 НОМИНАЦИЙ:

1. Интерьер дома.
2. Интерьер квартиры.
3. Интерьер отеля.
4. Интерьер ресторана/кафе.
5. Интерьер Beauty-пространства.
6. Интерьер с локальной идентичностью.
7. Проект с нестандартными авторскими идеями.
8. Интерьер, который предстоит реализовать (рассматриваются визуализации).

Приглашаем принять участие дизайнеров и архитекторов, реализовавших проекты на территории Калининградской области в 2024-2026 гг.

УЧРЕДИТЕЛЬ



КАЛИНИНГРАДСКИЕ ДОМА

Переходите по QR и заполняйте заявку.  
К рассмотрению принимаются фотографии  
реализованных проектов до 15.09.2026.



18+





# СОДЕРЖАНИЕ

## Выставка

- 6 **MosBuild 2026**  
События, персоны, эмоции московской выставки.
- 8 **Сильный пол**  
Новинки напольных покрытий Alpine Floor.

## Афиша

- 9 **Надо быть!**  
Анонс профильных событий в сфере дизайна.

## Интерьер

- 10 **Эффект присутствия**  
Терраса, спроектированная Еленой Чигиревой как продолжение ландшафта.
- 14 **Отпускная история**  
Английская классика и воспоминания о Кенигсберге в проекте студии «Элемент».
- 18 **Смена климата**  
Квартира с теплой атмосферой для бывших жителей Южно-Сахалинска по проекту Марии Бойчук.
- 22 **Привет от Малевича**  
Апартаменты от студии Line Design по мотивам творчества русского авангардиста.
- 26 **Порция дофамина**  
Цвет как маркетинговый инструмент в проекте Ирины Кравцовой.
- 28 **Как по воде**  
Гостевой дом у залива с интерьером от Misia Development.
- 30 **Диалог культур**  
Вкусовой микс от питерской студии SEEU в гастробаре «Соль».
- 34 **Сад у реки**  
Ресторан под открытым небом на Преголе.





30



38



34

## Обзор

### 38 Легкое настроение

Мебель и декор для дачи и уличного кафе.

## Персона

### 40 Интерьер надо уметь готовить

Калининградский ресторатор Дмитрий Акулов о дизайне как залого успешности заведения.

## Профи

### 42 Особое меню «Алтеза»

Возможности мебельной студии для объектов сегмента HoReCa.

### 43 Сила природы

Компания Rebis о преимуществах натурального камня.

### 44 М.А.С.Т. — новое имя

Руководители компании «Мебельград» рассказывают о ребрендинге салона.

### 46 Полезные открытия

Актуальные предложения от «Студии дверей»

### 47 Выбор дизайнера

## Варианты

### 48 Сохранить и приумножить

Советы дизайнеров, как работать с инвестиционным жильем в историческом фонде.

## В гости

### 50 На пороге

Создаем летнюю атмосферу и встречаем гостей на террасе.

## Событие

### 52 Финальный шаг

Школа дизайна «Ступени», организованная «КД», завершает очередной курс обучения.

### 54 Новое партнерство

День открытых дверей в «ТДС Мебель».

### 55 Дизайн в лицах

Журнал «Калининградские дома» № 03 (244)

Адрес редакции и издателя:  
236040, Калининград, ул. Рокоссовского, 16/18,  
помещение 1, офис 19,  
тел.: 677-706, 8-967-356-40-39  
manager@kdoma.ru

Учредитель: ООО «Стартап»  
Издатель: ООО «Стартап»  
Генеральный директор: Анна Зак  
Редколлегия: Любовь Антонова,  
Марина Васильева

И. о. главного редактора: Левашова О. В.,  
тел.: (4012) 677-706, director@kdoma.ru

Журналист: Ольга Синявская

Ведущий дизайнер: Наталья Крутцына

Фотоиллюстрации:  
Анна Орлова, Антон Огороков,  
Светлана Андрюхина, Алексей Климов,  
Влад Шустов, Дмитрий Цыренчиков,  
Амирхан Сулейманов, Татьяна Можухина,  
Сергей Мельников, Максим Максимов

Корректор: Ольга Гревцева

Отдел рекламы:  
Татьяна Сафронова, Дина Будная,  
тел.: (4012) 677-706, manager@kdoma.ru

Отдел распространения:  
director@kdoma.ru, тел.: (4012) 677-706  
Свидетельство о регистрации ПИ  
№ ТУ 39 - 00117 от 01.03.2011, выданное  
Управлением Федеральной службы по  
надзору в сфере связи, информационных  
технологий и массовых коммуникаций  
по Калининградской области.  
Рекламное издание. (16+)

Редакция не несет ответственности за  
содержание рекламных материалов.  
Рекламуемые товары и услуги  
подлежат обязательной сертификации.  
Перепечатка материалов допускается  
только по согласованию с редакцией.

Все права на материалы, опубликованные  
в номере, принадлежат «КД».  
Отпечатано в типографии ООО «Янтарный оттиск»,  
г. Калининград, ул. Подполковника  
Емельянова, 230 б, офис 17  
Сдано в печать 15.04.2026.  
Тираж 1000 экз. Цена свободная.  
Распространяется адресно и в розницу.  
Места продаж: Калининград, Зеленоградск,  
Светлогорск. Газетные киоски, супермаркеты.

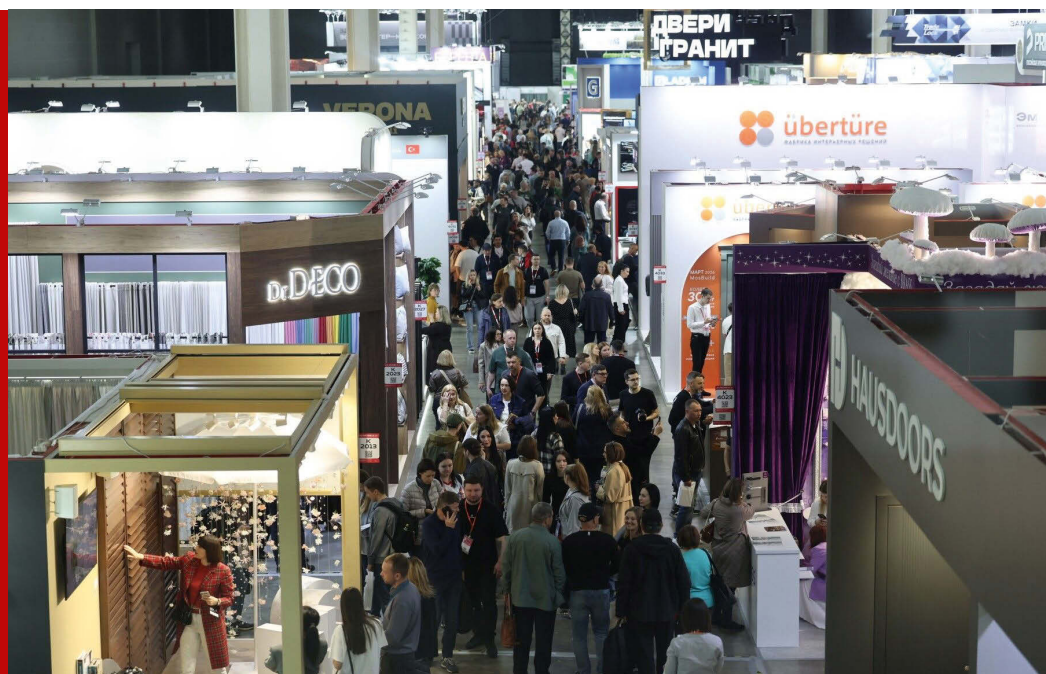
Дата выхода в свет — 23 апреля 2026 г.  
Журнал «Калининградские дома»  
входит в медиагруппу «Западная пресса».

Фото на обложке: Анна Орлова

# MOSBUILD 2026

ЧЕМ ЗАПОМНИЛАСЬ  
32-Я МЕЖДУНАРОДНАЯ  
СТРОИТЕЛЬНО-ИНТЕРЬЕРНАЯ  
ВЫСТАВКА В МОСКВЕ.

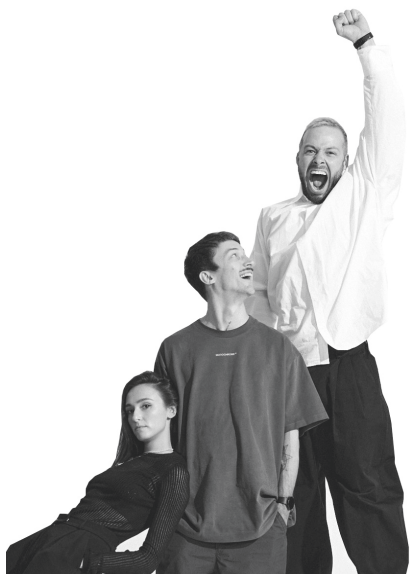
Одно из ключевых мероприятий в интерьерной отрасли с 31 марта по 3 апреля вновь объединило в залах «Крокус Экспо» производителей, поставщиков, архитекторов, дизайнеров, девелоперов, ретейлеров и профессионалов строительного рынка. В этом году в выставке приняли участие более 1300 компаний из 20 стран, 500 экспонентов показали свою продукцию на MosBuild впервые.



Дарья БРАЗАУСКАС,  
дизайнер:

— В этом году выставка порадовала. Помню период, когда европейские бренды активно присутствовали на стендах, а наши производители отставали, и дизайнеры часто проходили мимо залов с российской плиткой и обоями. Сейчас ситуация в корне иная, российская индустрия дизайна, мебели и отделочных материалов активно развивается, и я с удовольствием посмотрела экспозиции наших фабрик. Отметила и декоративные решения, и качество. Особенно порадовало глаз обилие ярких насыщенных красок, четко прослеживается тренд на

цвет, много принтов, декора, а вот популярного ранее серого почти нет. Не обошла вниманием залы производителей из Индии и Китая, которые тоже предложили большой выбор разнообразных отделочных материалов. Например, на стенде бренда Arte Mundi просто заворожил паркет с необычной выкладкой. Впечатлил масштаб ассортимента дверей: фабрики предлагают сотни вариантов, от классических до моделей нестандартных форм, размеров, с оригинальным декором даже для самых необычных интерьеров.



### «ПРОЗРАЧНЫЙ ТЕАТР» ОТ LINE DESIGN

Калининградской студии Line Design в этом году доверили проектирование MosBuild Connect — одной из основных площадок деловой программы выставки. Задача перед Михаилом Ленько, Александром Везломцевым и Софьей Смазновой стояла интересная — совместить строгий технический регламент с выразительным архитектурным языком и вписать результат в новую айдентику выставки, разработанную студией Артемия Лебедева. Концепцию проекта сформулировали как «прозрачный театр», в основе — контраст между монументальностью архитектурной формы и легкостью визуального восприятия. Студию возвели по принципу многослойности: посетители снаружи видели не просто павильон, а выразительную арку-портал, спроектированную так, чтобы открывался эффектный вид на зону интервью для всех посетителей экспозиции. Таким образом сохраняется основная идея «прозрачного театра», где границы между пространством спикеров, съемочной группой и зрителями стираются. Форма арки-портала стала, по сути, архитектурной проекцией обновленного стиля MosBuild. Боковые стены превратили в лайтбоксы, динамично транслирующие фирменный узор.



— Разработка и согласование проекта MosBuild Connect заняли полтора месяца, — рассказывают дизайнеры. — Но настоящим вызовом для нас стала логистика: еще несколько недель ушло на удаленное согласование строительных конструкций и утверждение образцов материалов — без права на ошибку, ведь переделать на площадке ничего было нельзя.

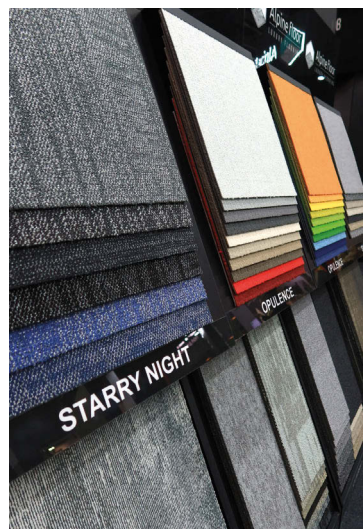
Монтаж — отдельная история. Правила «Крокус Экспо» строгие, а время ограничено. Сама стройка велась в течение одной недели перед открытием выставки. В этот момент концепция «прозрачности» прошла проверку на прочность: нужно было синхронизировать работу осветителей, монтажников лайтбоксов и сборку сложной арки, с чем команда MosBuild отлично справилась.

Несмотря на стресс от удаленных согласований и жесткий график, опыт остался исключительно положительным. Это был редкий кейс, когда получился не просто стенд, а живой медиахаб. Мы увидели, как наш «прозрачный театр» наполнился людьми, спикерами и камерами, — и это ощущение, когда форма начала идеально работать на функцию, стоит проделанного труда однозначно.



Новая квартира известного дизайнера Дианы Балашовой в московском районе Хамовники на четыре дня мероприятия стала вневыставочной площадкой MosBuild. Каждый желающий мог зарегистрироваться на экскурсию, причем для первых гостей хозяйка проводила ее лично. У квартиры интересная история: Диана приобрела ее на торгах, а дом — бывшее общежитие троллейбусного парка. Увлекательный «сериал» о ремонте дизайнер показывала в своих соцсетях, особенный ажиотаж вызвали сюжеты о санузле, который в процессе переделки обрушился на нижний этаж к соседям. Несмотря на все нюансы и подводные камни старого жилья, дизайнеру удалось создать здесь комфортный для жизни, яркий интерьер в стиле фьюжен с большим количеством интересных решений. Одним из таких стали «тихие стены» — способ отделки, при котором ткань заправляется в каркас по принципу пялец и при желании ее можно снять и заменить. Всю квартиру подобным способом можно трансформировать примерно за четыре дня, и стоимость такой отделки стен в разы ниже, чем покраска. Внимание гостей также привлекли стальная кухня, мраморный остров и ванная в розовой гамме.





## СИЛЬНЫЙ ПОЛ

КОМПАНИЯ ALPINE FLOOR  
ПРЕДСТАВИЛА В МОСКВЕ НОВИНКИ  
И КЛЮЧЕВЫЕ КОЛЛЕКЦИИ 2026 ГОДА.

Один из лидеров российского рынка по производству современных напольных покрытий выступил на Mosbuild с двумя стендами: флагманским Alpine Floor и дочернего бренда, компании Tulesna. На протяжении четырех дней работы выставки в формате интерактивов, мастер-классов и неформального общения гостей знакомили с последними достижениями компании и индустрии напольных покрытий в целом.

Одна из ключевых новинок этого года — премиальная линейка инженерного ламината Signature, который способен стать достойной альтернативой натуральной доске. Уникальный продукт создан на основе HDF-плиты, обеспечивающей надежную защиту от влаги, — производитель заявляет до 120 часов влагостойкости. Поверхность тактильно и визуально максимально близка к натуральному дереву.

Укладывать ламинат можно на клей или плавающим способом (при таком монтаже реально создать единый монолитный пол на площади до 225 кв. м). Материал в одном и том же оттенке можно подобрать для палуб-

ной раскладки и «елки», что дает широкий вариант комбинаций.

По впечатлениям дизайнеров, посетивших стенд Alpine Floor, на данный момент Signature на российском рынке — наиболее удачная альтернатива напольным покрытиям из натурального дерева.

Демонстрации многогранных возможностей своего ламината Alpine Floor в этом году в целом уделил много внимания. Например, материалы новой коллекции Stone Mood с плашками размером 600 x 298 x 12 мм (по аналогии с керамической плиткой) показали себя как отличная имитация камня, при этом они более комфортны тактильно и также совместимы с теплым полом.

Еще одна линейка, на которую рекомендуют обратить внимание профессионалы, — Titan, каменно-полимерная SPC-плитка толщиной 6 мм и 8 мм с усиленным замком. Эта новинка бренда объединяет в себе исключительную минеральную прочность и эстетику натурального дерева — идеальный выбор для тех, кто ценит современные технологии. Напольное покрытие

из этого материала сохранит геометрию даже при усиленной эксплуатации (производитель заявляет срок службы 30 лет). Дизайн всех продуктов линейки также исполнен на самом высоком уровне. Эксклюзивные варианты декора бренд разрабатывал совместно с международной командой специалистов в Шанхае.

Среди инноваций, отмеченных гостями стенда, — гибкие панели из композитной керамики Soft Ceramica. Легкие и эластичные, их можно монтировать под углом до 60 градусов с радиусом изгиба до 5 см. Панели просты в работе и надежны в эксплуатации, выдержат перепады температуры от -40 °C до +80 °C.

Все новинки и актуальные решения Alpine Floor доступны для заказа в калининградском шоуруме бренда.



Ул. 9 Апреля, 86 а, тел.: 8-911-457-67-67,  
www.kgd.alpinefloor.su



## ФЕСТИВАЛЬ «ЦВЕТЫ В УСАДЬБЕ» 12+

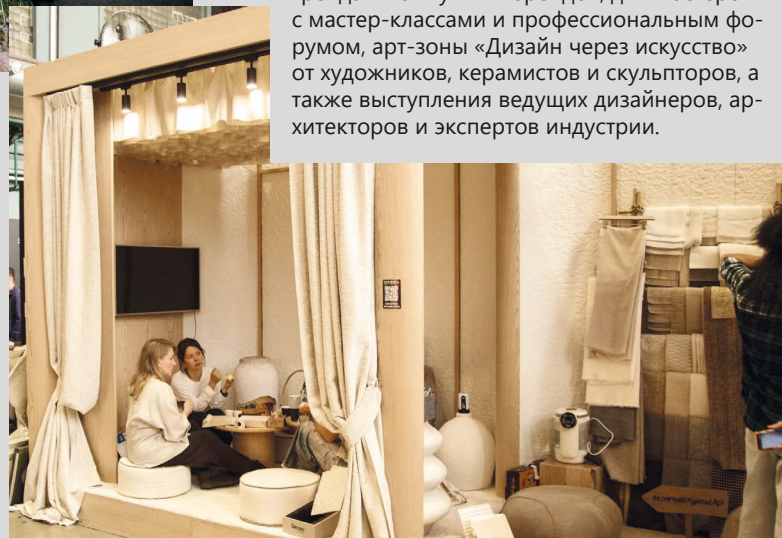
23 июля — 2 августа

Владимирская область,  
село Жерехово, усадьба Всеволожских-Оболенских

Необычный и очень красивый фестиваль, который уже четвертый год подряд проводится в старинных русских усадьбах. Это волонтерский проект, рожденный любовью к культуре, истории, традициям и подлинности. Каждый раз это действо, которое разворачивается по-новому: само место, в котором проходит фестиваль, рассказывает о том, что хотело бы передать из глубины времен современным людям.

Авторы праздника оживляют историю усадеб и людей через красоту цветов и творчество, соединяя прошлое и настоящее и будущее, позволяя встретиться с собой настоящим.

[www.re-naissance.ru](http://www.re-naissance.ru)



## РОССИЙСКИЕ ДНИ ДИЗАЙНА И АРХИТЕКТУРЫ 12+

23–25 сентября

Санкт-Петербург, центр дизайна Design District

Северная столица этой осенью в четвертый раз станет местом встречи российского сообщества дизайнеров, архитекторов, декораторов и мастеров. В программе: выставка со стильными экспозициями, новинками и трендами от лучших брендов, дни мастеров с мастер-классами и профессиональным форумом, арт-зоны «Дизайн через искусство» от художников, керамистов и скульпторов, а также выступления ведущих дизайнеров, архитекторов и экспертов индустрии.

# НАДО БЫТЬ!

ПРОФЕССИОНАЛЬНЫЕ МЕРОПРИЯТИЯ,  
КОТОРЫЕ НЕЛЬЗЯ ПРОПУСТИТЬ  
В 2026 ГОДУ.



## ВЫСТАВКА «РУССКИЙ ДОМ» 12+

7–9 октября

Москва, комплекс «Гостиный двор»

Организаторы выставки в этом году заявляют тему мероприятия — «Сердце России». Акцент экспозиции будет обращен на многонациональность и культурное богатство нашей страны. В программе выставки также мастер-классы, лекции, встречи с амбассадорами «Русского дома». [www.rdomoscow.ru](http://www.rdomoscow.ru)



## НЕДЕЛЯ ДИЗАЙНА 12+

12–16 октября

Калининград

Журнал «Калининградские дома» уже в двадцатый раз организует Неделю дизайна. Под эмблемой мероприятия объединятся местные салоны, галереи и другие интересные локации с выставками, лекциями, семинарами, мастер-классами и презентациями. В этом году тема Недели дизайна звучит как «Жить. Любить. Творить». Будем говорить об эмоциональных интерьерах, в которых хочется жить и творить свои собственные счастливые истории, а также об уникальном дизайне в рукотворном исполнении, который все больше завоевывает мир.

[www.kdoma.ru](http://www.kdoma.ru)

# ЭФФЕКТ ПРИСУТСТВИЯ

ЕЛЕНА ЧИГИРЕВА СПРОЕКТИРОВАЛА ТЕРРАСУ,  
СДЕЛАВ ЕЕ ПРОДОЛЖЕНИЕМ ЛАНДШАФТА.

текст: Ольга Синявская фото: Анна Орлова

ГЕНЕРАЛЬНЫЙ  
ПАРТНЕР ПРОЕКТА  
**ВИЛЛАНОВА**  
САЛОН ИНТЕРЬЕРА

Калининград, пер. Зоологический, 11 б,  
тел.: 8-9062-38-89-02, [www.villanova-kld.ru](http://www.villanova-kld.ru)



Самым заметным элементом террасы стал подвесной камин. Он создает теплую атмосферу в любую погоду. За загородное настроение отвечают плетеная мебель и авторские светильники из жгута бренда EDL.

**Елена ЧИГИРЕВА,**  
дизайнер.

Тел.: 8-911-497-55-87,  
chigirevaelena@gmail.com  
✉ echigireva  
www.chigirevadesign.ru



Светильники EDL



Тел.: 8-906-217-05-29,  
www.edl-light.ru,  
EDL-Light@yandex.ru

Глава большой семьи и постоянный заказчик дизайнера Елены Чигиревой обратился к ней с запросом на проект просторной террасы. Место для отдыха нужно было гармонично сочетать с архитектурным обликом большого дома у моря и органично вписать в окружающий ландшафт.

— Одним из главных пожеланий был большой стол из слэба длиной три метра, — рассказывает автор проекта. — Найти такой в регионе удалось с большим трудом, я лично контролировала подготовку слэба и обработку в столярной мастерской. ▶▶



Общая площадь террасы — 117 кв. м, из которых около 40 кв. м — открытая часть. На пирсе организовали зону отдыха со спуском в небольшой пруд.

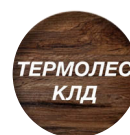
Терраса полностью остеклена, двери раздвижные, благодаря чему можно в любой момент впустить природу, сделав ее частью интерьера. При этом большая площадь остекления позволяет наблюдать красоту ландшафта даже в холодный сезон.

Деревянные фасады и стол покрыты итальянскими составами Renner —



Пос. Кутузово, ул. Промышленная, 1, корпус 3 (ор-р — ТЦ «Кутузовский»), тел.: 8-909-776-55-04, [www.renner.ru](http://www.renner.ru)

Стол из массива термодуба, деревянные фасады мебели —



Пос. Малое Васильково, ул. Юбилейная, 7 н, тел.: 8-963-738-85-88, 8-911854-05-31, [euroimpexkld@mail.ru](mailto:euroimpexkld@mail.ru), [www.termoleskld.ru](http://www.termoleskld.ru)



Остров летней кухни изготовили из бетона. Конструкцию заливали прямо на месте на предварительно подготовленную опалубку. Панели на стене за кухней — тоже бетонные, их привезли на объект уже готовыми.

Фактурные фасады из натурального дерева изготовили на заказ в той же мастерской, что и слэб для столешницы.

Палитра всего проекта выдержана в сдержанной серой гамме с точечными яркими акцентами в желто-оранжевых тонах.

**Участники проекта:**

мебель — «Вилланова»;  
 стол, фасады кухни — «Термолес Клд»;  
 столешница на кухне — «ЭС-КАЙН»;  
 камин — «Гидрокомфорт»;  
 террасная доска — «Центр террасной доски»;  
 светильники — TOP OBJECT, EDL Decor&Light;  
 плитка — POL MARKET;  
 двери — «Волховец»;  
 потолки грильято — ZMG Service.



# ОТПУСКНАЯ ИСТОРИЯ

ПРОЕКТ СТУДИИ «ЭЛЕМЕНТ»  
С ОТГОЛОСКАМИ АНГЛИЙСКОГО СТИЛЯ  
И ЧАСТИЦЕЙ СТАРОГО КЕНИГСБЕРГА.

текст: Елена Федотова фото: Анна Орлова стиль: Дина Будная, Елена Федотова

КУХНЯ, КОРПУСНАЯ МЕБЕЛЬ,  
ОТДЕЛОЧНЫЕ РАБОТЫ



Ул. А. Суворова, 45, тел.: 8-981-456-85-09,  
native.baltic@gmail.com, www.nativebalticdsgn.ru



Анна СМЕРНОВА,  
София ЕРМОЛЕНКО,  
Галина ГЕНКЕЛЬ,  
дизайнеры.

Семья из Москвы приобрела квартиру выходного дня в Калининграде. Глава семейства в детстве жил в нашем городе и мечтал иметь возможность вернуться к истокам хотя бы на время отпуска. Квартиру нашли во вторичном фонде, с ремонтом, который, впрочем, не совсем устраивал новых хозяев. Зато сама архитектура пространства была безукоризненной: два уровня, арочные окна более 3,5 метра высотой, удачная планировка. Интерьер решили частично реконструировать. Ванные комнаты, холл и хозяйскую спальню оставили без изменений. Остальные помещения вручили в творческие руки дизайнеров студии «Элемент».



— Заказчики попросили обязательно оставить только три вещи в интерьере: зеркало с факетом на несущей колонне в холле, стеклянную перегородку и лестницу, — рассказывают авторы проекта. — Но мы постарались оставить все, что не противоречило новой концепции, чтобы сэкономить бюджет. Например, кварцвинил на полу в кабинете и спальнях был совсем неплох и хорошо вписался в обновленный интерьер, так же как и межкомнатные двери.

При выборе колористических решений заказчики обозначили синий цвет как один из любимых. Мы предложили использовать его для кухонных фасадов и тщательно подобрали оттенок, чтобы он смотрелся мягко и благородно. Этот тон добавил пространству ощущение легкости и свежести. Поддержать этот воздушный эффект помогли стеклянные светильники над кухонным островом и масштабная люстра с хромированным основанием над обеденным столом. Ее размер поначалу вызывал у нас опасение, но хозяева, увидев ее в интерьере (а проект велся удаленно), оценили наш выбор. ➤

## ИНТЕРЬЕР

Хозяева квартиры — поклонники английской классики и желали, чтобы интерьер хоть немного отражал эту стилистику. Но при этом хотели видеть в своем пространстве элементы, которые бы рассказывали об истории Кенигсберга. Так в интерьере появились «стены старого города» — дизайнеры нашли аутентичный немецкий кирпич, напилили его на плитку и декорировали стены кухни-гостиной. Чтобы кирпич не смотрелся слишком акцентно, смягчили фактуру декоративной штукатуркой «под старину».



Отголоском английской темы стал книжный стеллаж цвета венге на втором этаже. Семейная библиотека будет со временем расширяться, полки под книги заложили с запасом, под самый потолок.

Краска —



**OTTINGER**  
PROFESSIONAL

Калининград, ул. 9 Апреля, 86 а, тел.: 640-940,  
info@ottinger-paint.ru, www.ottinger-lab.ru

### Участники проекта:

светильники — «PROсвет»;  
краска — Ottinger;  
декоративная штукатурка — «Раскрас»;  
плитка — «Мир плитки»;  
столешница — «ЭС-КАЙН»;  
диван — PRESTIGE;  
кровать — «АрхИдея»;  
портьеры — «Мир ткани»;  
кухня, корпусная мебель,  
ремонтные работы — NativeBaltic;  
немецкий кирпич — «Атлант»;  
лепной декор — InterioRRoom;  
постельное белье, ковер в кабинете —  
KoenigRoom;  
ковры в гостиной, спальне — «Биеннале»;  
декор — Repin Glass, PRESTIGE;  
картина — Григорий Власенко.

На первом этаже одну из комнат выделили под хозяйский кабинет. Стены декорированы полиуретановыми молдингами в раскладке буазери. Они, как и деревянные книжный шкаф с карнизом и письменный стол на точечных ножках, напоминают об эстетике традиционных английских кабинетов.

Освещение —

**PRO**  
*свет*

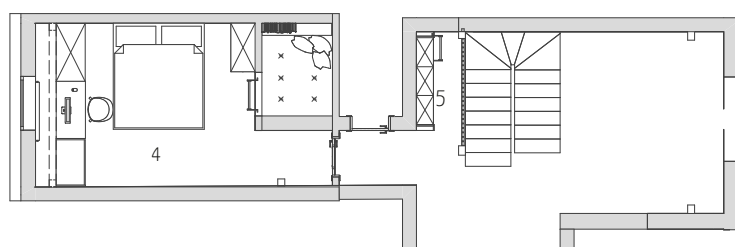
Калининград, ул. Космонавта Леонова, 75,  
тел.: 67-54-41, [info@prosvet39.ru](mailto:info@prosvet39.ru),  
[www.prosvet39.ru](http://www.prosvet39.ru)

Спальня взрослой дочери хозяев квартиры находится в мансардном этаже. В комнате предусмотрели письменный стол, который также при необходимости выполняет функцию будучего.



### План квартиры (87 кв. м):

1. Прихожая.
2. Кухня-гостиная.
3. Кабинет.
4. Спальня.
5. Библиотека.



# СМЕНА КЛИМАТА

КВАРЦВИНИЛОВАЯ  
ПЛИТКА MODULEO



Ул. 9 Апреля, 88 а, тел.: 52-54-24;  
пр-т Мира, 102, тел.: 78-60-60;  
Советский пр-т, 132, тел.: 52-25-50,  
[www.toptop-dekor.ru](http://www.toptop-dekor.ru)

ВОЗДУШНЫЙ ИНТЕРЬЕР  
С НОТАМИ КЛАССИКИ  
ПО ПРОЕКТУ ДИЗАЙНЕРА  
МАРИИ БОЙЧУК.

текст: Елена Федотова фото: Алексей Климов  
стиль: Дина Будная, Елена Федотова



**Мария БОЙЧУК,**  
дизайнер.

Комплексный дизайн  
и ремонт под ключ.

Тел.: 8-911-073-55-74  
mb.interior,  
www.mbinteriordesign.ru



— История этого проекта началась пять лет назад, когда наши заказчики, супружеская пара из Южно-Сахалинска, решили радикально сменить место проживания и переехать в Прибалтику с более мягким климатом по сравнению с Дальним Востоком, — рассказывает дизайнер Мария Бойчук. — Квартиру приобрели в самом завидном районе Калининграда, в элитном ЖК с видом на Центральный парк.

В компанию «АвтоСтрой» обратились за комплексной услугой — дизайном интерьера и ремонтными работами, чтобы контролировать весь процесс удаленно и переехать уже в полностью готовый интерьер.



Несомненный бонус квартиры — открытая терраса, где организовали уютную зону отдыха на свежем воздухе. Вид на зелень старого городского парка настраивает на релакс. С наступлением первых теплых деньков терраса становится излюбленным местом хозяев и их гостей, здесь с удовольствием пьют чай в окружении цветущих растений.

Дизайн-проект разработали с прицелом на постоянное комфортное проживание — продуманное пространство с функциональной планировкой и дизайном, в котором бы звучали классические ноты, но при этом читалась современная эстетика. Основная идея проекта — уютная городская квартира с теплой домашней атмосферой. В основу концепции проекта легла светлая палитра, спокойные природные фактуры и продуманная архитектура света.

Кухня по восприятию стала самым парадным помещением квартиры, во многом благодаря острову, выполненному из кварцевого агломерата с текстурой мрамора калакатта, и белоснежному кухонному гарнитуру с рельефными фасадами и латунным декором. Масштабная люстра из хрусталя итальянского бренда iLamp усилила праздничный эффект. ⇨



Чтобы сделать интерьер более декоративным, внести цвет, но не перегрузить пространство яркой палитрой, в спальне для отделки стены за изголовьем кровати использовали фреску московской компании Affresco. Аналогичным акцентным элементом в гостиной стало панно с растительным сюжетом от российской мануфактуры Arpriso. Поддержать классическую тему в дизайне и сохранить архитектурную чистоту помог лепной декор.



В гостиной выделили место под рабочую зону — мини-кабинет хозяина дома.

Диван —

АТЕЛЬЕ МЯГКОЙ МЕБЕЛИ  
BRILEVSKY

Калининград, ул. Чекистов, 83 а,  
тел.: 76-84-86, 8-906-214-84-58 (Max),  
[www.mebel-kenig.ru](http://www.mebel-kenig.ru)

Текстильное оформление —

МИР ТКАНИ

Калининград, ул. 9 Апреля, 50 а, тел.: 59-07-47;  
ул. Черняховского, 78, тел.: 53-10-13,  
[info@mir-tkani39.ru](mailto:info@mir-tkani39.ru), [www.mirtkani.pf](http://www.mirtkani.pf)

Межкомнатные двери —

Калининград, пр-т Мира, 124-126,  
тел.: 8-909-782-22-21, 8-909-782-22-24,  
[elite-doors39@mail.ru](mailto:elite-doors39@mail.ru), [www.elite-dom39.ru](http://www.elite-dom39.ru)



В квартире имеется обособленная гардеробная комната, но, несмотря на это, в спальне предусмотрели вместительную систему хранения.

Для ванной комнаты выбрали керамогранит из коллекции итальянского бренда Iris FMG с текстурой розового оникса. Этот материал создал благородную и одновременно релаксирующую атмосферу, став выигрышным фоном для смесителей и профилей душевого ограждения в цвете латунь. Подвесную тумбу для накладной раковины изготовили на заказ по эскизам дизайнера.

#### Участники проекта:

кварцвиниловая плитка — Top Top Dekor;  
 обои, фрески, краска, лепной декор — InteriorRoom;  
 сантехника, керамогранит — «Элиткерамика»;  
 двери — «Elite Дом»;  
 остров, столешницы, фартук, подоконники — InStone;  
 латунные элементы — Steel House;  
 встраиваемая мебель — Gross Mebell;  
 диван — BRILEVSKY;  
 текстиль — «Мир ткани»;  
 постельное белье — KoenigRoom;  
 кровать, тумбы — Perrino;  
 кухонные стулья, банкетка — Don Porolon;  
 картина — «Таранатель»;  
 керамика — Nefarfor;  
 ковер — Dom&Decor;  
 столики — PRESTIGE, «Долис»;  
 освещение, розетки, ремонтные работы — «АвтоСтрой». ю

Керамогранит, сантехника —

**ЭЛИТКЕРАМИКА**

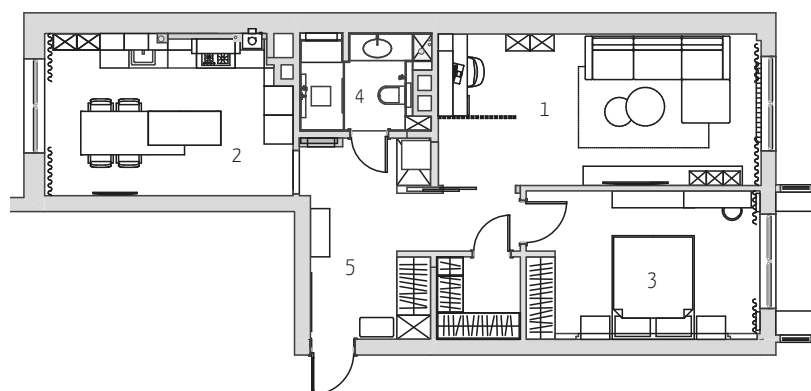
Калининград,  
 Московский пр-т, 48 а,  
 тел.: 702-660,  
 8-963-738-26-60,  
[www.eliteceramica.com](http://www.eliteceramica.com)



Обои, краска, фрески, лепной декор —

**INTERIORROOM**

Калининград, ул. Лейтенанта Яялова, 2 а,  
 тел.: 43-00-43, [mail@interiorroom.ru](mailto:mail@interiorroom.ru)  
 interiorroom



План квартиры (76 кв. м):

1. Гостиная. 2. Кухня. 3. Спальня. 4. Ванная. 5. Холл.

A blurred person in a white top and dark pants is walking through a modern kitchen. The kitchen features a white countertop with a sink and a chrome faucet. On the counter, there is a bowl of fruit and a small vase with four glasses. A wooden chair with a curved back and metal legs is in the foreground. The kitchen is framed by a bright yellow border. The floor is light-colored and reflective. The overall atmosphere is warm and modern.

ПРИВЕТ  
ОТ МАЛЕВИЧА



Студия Line Design.

## СТУДИЯ LINE DESIGN ПОСТРОИЛА ИНТЕРЬЕР АПАРТАМЕНТОВ НА ЯРКОЙ ПАЛИТРЕ ВЕЛИКОГО АВАНГАРДИСТА.

текст: Ольга Синявская фото: Влад Шустов

Семейная пара приобрела квартиру в центре города в качестве инвестиционного проекта. Оба супруга работают в сфере медицины, а новое жилье планировали сдавать в аренду гостям региона. Создать интерьер, который бы качественно и визуально отличался от большого количества предложений на высококонкурентном местном рынке недвижимости, пригласили студию Line Design.

— Мы стремились не просто оформить апартаменты, а дать гостям совершенно новый эмоциональный опыт, — рассказывает дизайнер Александр Везломцев. — Оттолкнулись от той идеи, что жилье для отпуска должно контрастировать с повседневностью, оставлять яркий след в памяти. В итоге придумали красивую легенду, привязав интерьер к творчеству Казимира Малевича. Источником вдохновения стала его знаковая работа *Supremus № 56*. Динамичная, насыщенная и смелая палитра легла в основу цветовой концепции проекта. Яркий желтый, глубокий синий, красный и зеленый «положили» на нейтральный тепло-серый фон. Цвета не просто служат акцентами, но и зоннируют пространство, задают настроение разным функциональным областям и формируют единый, мощный визуальный образ. ▯▯

Столешницы в кухне и ванной —

**ЭС КАЙН**  
ИЗДЕЛИЯ ИЗ КАМНЯ ДЛЯ ДОМА И БИЗНЕСА

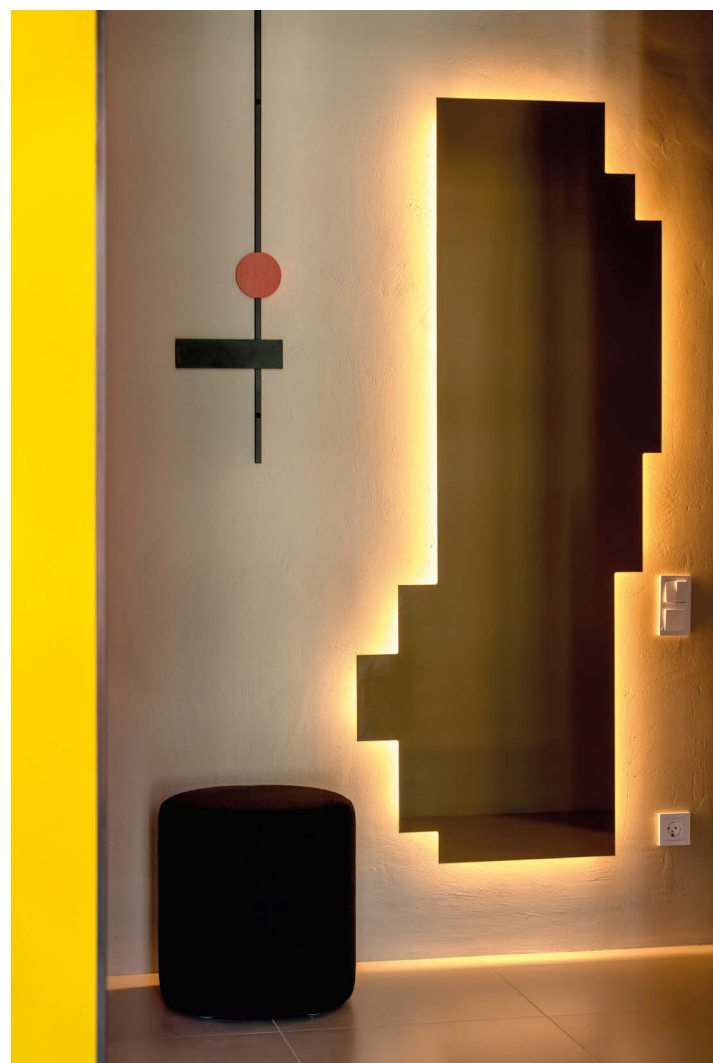
Калининград, ул. Пушкина, 4, тел.: 8-967-356-44-72,  
salon@s-kayn.ru, www.s-kayn.ru @s\_kayn





Изначально планировка квартиры включала в себя отдельные кухню и жилую комнату с входом через прихожую. Помещения объединили, а в качестве зонирования предусмотрели прозрачную раздвижную перегородку с рифленным стеклом. Это также дало возможность рационально использовать пространство, разместив небольшой диван как дополнительное спальное место, актуальное для арендной квартиры. Отсутствие входа в комнату со стороны коридора позволило организовать там просторную гардеробную.

В проекте нет дорогих и сложных материалов. В основе простые и понятные, честные фактуры: оштукатуренные стены, окрашенный бетонный потолок и моноколорная плитка на полу. На таком нейтральном фоне, как на чистом холсте, яркие акценты пронизывают все пространство.





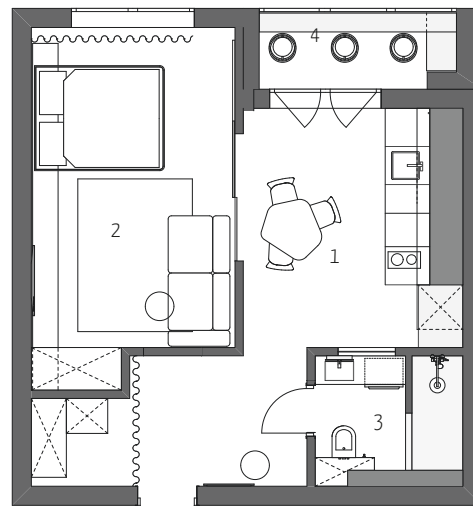
Искусство авангардиста нашло отклик не только в цветах, но и в формах. Так, прямоугольно-ступенчатое зеркало в прихожей и соседствующий с ним светильник — это фрагменты, взятые из многофигурной композиции. Они разработаны по эскизам дизайнеров и изготовлены индивидуально, как и прочие мебель и элементы интерьера: кухонный стол и светильник над ним, кровать, журнальный столик в комнате.

Присутствуют и предметы с историей — стулья на кухне и желтый торшер у кровати были приобретены на винтажном маркете и идеально вписались в общий концепт.

Зеленое окно в перегородке между кухней и санузлом заслуживает отдельного внимания. Этот элемент, как по форме, так и по цвету, был перенесен из работы Supremus № 56. В дневное время солнечные лучи из кухни проникают через окно и наполняют санузел мягким зеленым светом. **Ю**

#### Участники проекта:

диван, пуф, валики на кровать — «Нимакс»;  
металлические конструкции — Eisen;  
столешницы из камня — «ЭС-КАЙН»;  
плитка — «Гауди Керамика»;  
пуф — Delo-design;  
освещение — Maytoni; ковер — IKEA.



План квартиры  
(общая площадь — 45 кв. м):

1. Кухня.
2. Гостиная-спальня.
3. Ванная.
4. Лоджия.



# ПОРЦИЯ ДОФАМИНА

ЦВЕТ КАК МАРКЕТИНГОВЫЙ  
ИНСТРУМЕНТ В ИНТЕРЬЕРЕ  
ДЛЯ АРЕНДЫ ПО ПРОЕКТУ  
ИРИНЫ КРАВЦОВОЙ.

текст: Ольга Синявская фото: Антон О कोरोков

Планировка от застройщика (площадь 34 кв. м, две отдельные комнаты) оказалась оптимальной для отпускного жилья, при желании у каждого члена семьи потенциальных гостей есть возможность уединения. Важно было продумать как можно больше спальных мест. Дизайнер предусмотрела полноценную кровать для двоих в спальне и раскладной диван на кухне.

#### Участники проекта:

корпусная мебель — «Арт Мебель»;  
мебель — divan.ru;  
краска — «Новые стены»;  
лепной декор, молдинги — Solo Decor;  
освещение — «ЭДИСОН»;  
плитка — «Гауди Керамика»;  
сантехника — «ВестПайп»;  
ремонтные работы — «Квартира Канта».

Мебель —

**divan.ru**

Тел.: 8-901-963-28-00,  
[www.divan.ru](http://www.divan.ru)

ИП Саломникова Ж. А. 236040,  
Калининград, ул. Калаянская, 6-18,  
ОГРНИП 323390000006821

Светильники —

**ЭДИСОН**

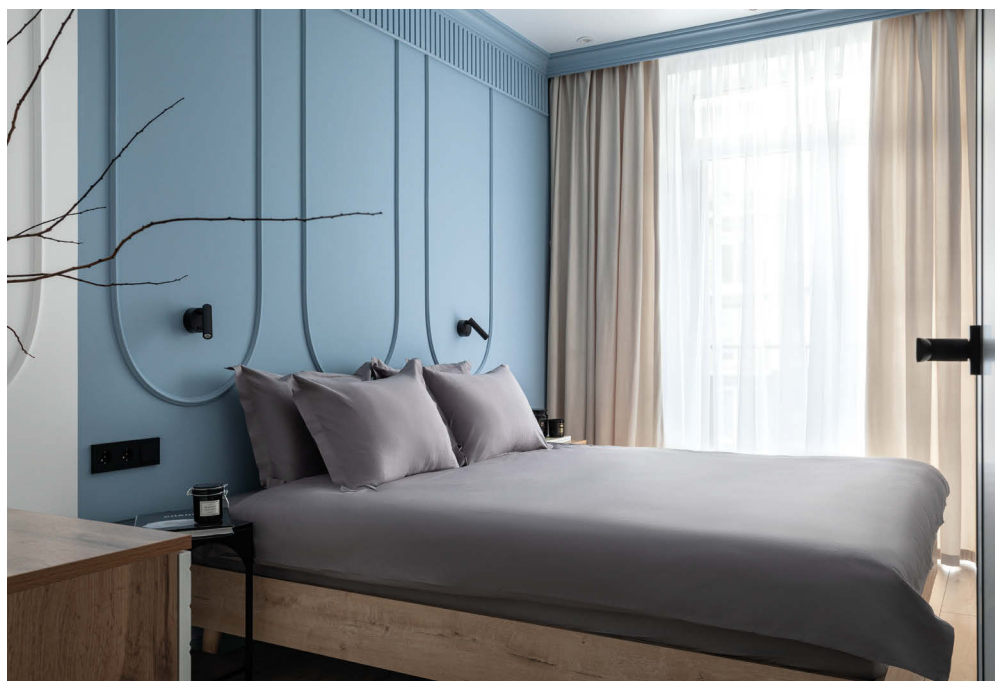
Калининград,  
ул. Большая Окружная, 5,  
тел.: 52-52-77,  
[info@edison-edison.ru](mailto:info@edison-edison.ru),  
[www.edison-edison.ru](http://www.edison-edison.ru)



Ирина КРАВЦОВА,  
дизайнер.

Молодая москвичка приобрела квартиру в Пионерском. В первую очередь хозяйка планировала использовать недвижимость на балтийском побережье для собственного отдыха у моря, а во вторую — как инвестицию, сдавать в посуточную аренду туристам. Поиск дизайнера в соцсетях привел девушку к портфолио калининградского дизайнера Ирины Кравцовой, которая не первый год работает с сегментом недвижимости для аренды.

— Я сделала большое количество подобных проектов для клиентов, сама сдаю квартиру на побережье в аренду, поэтому хорошо владею «предметом» и знаю, как сделать проект рентабельным, а гостей — довольными, — рассказывает Ирина. — Знакомство с заказчицей состоялось онлайн, и после первой встречи мы приступили к работе, которая полностью велась удаленно. Важно было выделить наш объект среди прочих квартир для аренды — решили сделать акцент на цветовом решении. Сочетание синего и бордового дало ту самую дозу дофамина, которая нужна отпускникам, чтобы отвлечься от повседневности и получить яркие позитивные эмоции.



Краска —

**Н НОВЫЕ СТЕНЫ**  
краски и декор

Калининград, п. Большое Исаково, ул. Калининградская, 2 д;  
ул. Красносельская, 58, тел.: 8 (4012) 65-88-98,  
[www.kraski39.ru](http://www.kraski39.ru)

# КАК ПО ВОДЕ

ДИЗАЙНЕРЫ MISIA DEVELOPMENT ОТДАЛИ ПРИРОДЕ ГЛАВНУЮ РОЛЬ В ПРОЕКТЕ ДОМА ДЛЯ ОТДЫХА НА ЗАЛИВЕ.

текст: Ольга Синявская фото: Анна Орлова стиль: Анна Семенова



Дом предназначен для размещения гостей, и функционал не подразумевал кухню. При проектировании интерьера внимание сосредоточили на комфортной зоне гостиной, которую объединили со спальней в пространстве первого этажа. На антресоли под потолочными скосами организовали дополнительное место для сна.

Палитра интерьера продиктована природой прибалтийского региона. В роли спокойного фона — стены сложного светлого серого оттенка, а мягкие бежевые и глубокие синие тона мебели и текстиля словно «сняты» с прибрежного пейзажа.

Краска —



**OTTINGER**  
PROFESSIONAL

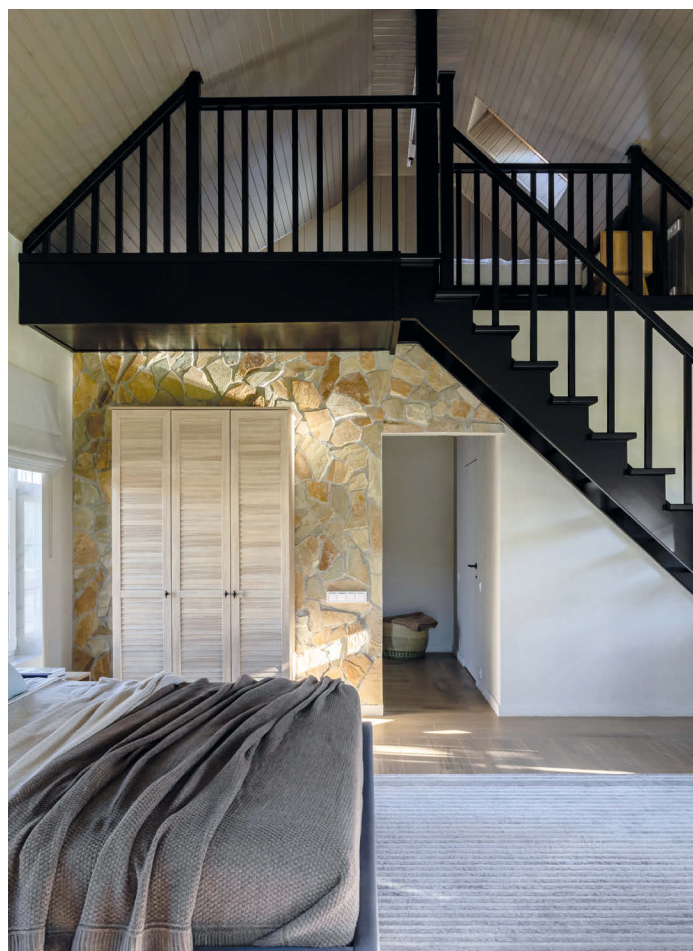
Калининград,  
ул. 9 Апреля, 86 а,  
тел.: 640-940,  
[info@ottinger-paint.ru](mailto:info@ottinger-paint.ru),  
[www.ottinger-lab.ru](http://www.ottinger-lab.ru)



Валерия МАТВИЙЧУК и Роман КУЗИН,  
основатели компании Misia Development.

Постоянные заказчики студии Misia Development обратились с запросом на проект и реализацию отдельного дома для гостей. На площади 65 кв. м необходимо было создать уютный интерьер для кратковременного пребывания друзей и родных. Концепцию дизайнерам подсказала локация.

— Вдохновением для нас послужила окружающая природа, — рассказывает один из авторов проекта Валерия Матвийчук. — Дом находится у залива, и буквально каждая деталь в интерьере (палитра, фактуры, свет) напоминает нам о его близости. Стену на первом этаже оформили плитняком. Камень теплого оттенка, залитый светом в ясный день, сверкает, как галька в воде. Этот декор стал своеобразным якорем, который связывает интерьер с окружающим ландшафтом.




Шкафы в спальне  
и прихожей, журнальный  
стол, кресло —

**divan.ru**

Тел.: 8-901-963-28-00,  
[www.divan.ru](http://www.divan.ru)

ИП Саломникова Ж. А. 236040,  
Калининград, ул. Маяковского, 6-18,  
ОГРНИП 32339000006822

**Участники проекта:**  
диван, матрасы —  
Art Flex;  
кровать — Askona;  
шторы —  
«Мир ткани»;  
шкафы в спальне, прихожей,  
журнальный стол, кресло —  
divan.ru;  
декоративная  
штукатурка — Ottinger. 

# ДИАЛОГ КУЛЬТУР

ДИЗАЙНЕРЫ БЮРО SEEU ОБЪЕДИНИЛИ АЗИАТСКОЕ СПОКОЙСТВИЕ И ЕВРОПЕЙСКУЮ ЭКСПРЕССИЮ В ИНТЕРЬЕРЕ ГАСТРОБАРА «СОЛЬ» В КАЛИНИНГРАДЕ.

текст: Ольга Синявская фото: Дмитрий Цыренщиков





Бюро SEEU.  
Елизавета КОВИН, Сергей МАСЛОВ,  
Евгений ЛИЩИНСКИЙ, Юлия ИВЛЕВА,  
Мария НЕСТЕРЕНКО, Мария АРТЕМЬЕВА.

Ставший в Калининграде культовым гастробар «Соль» открылся более семи лет назад, и его интерьер требовал переосмысления. С этой задачей рестораторы обратились в петербургское бюро SEEU. Важно было сохранить эмоциональное ядро заведения, то, за что его любят гости, и одновременно вдохнуть в пространство новую жизнь.

— Работая над проектом, мы временно переехали в Калининград, чтобы почувствовать его контекст и собрать живые детали будущего интерьера, — рассказывает дизайнер и сооснователь бюро Елизавета Ковин. — Визуальный язык пространства сформировали местные ремесленники, предметы, найденные в совершенно неожиданных местах. В концепции заведения, меню тесно переплетаются восточная и европейская традиции, этот диалог культур мы переложили на язык дизайна. Свет, текстуры, материалы объединяют эти две эстетики. ▸



Стеклянные светильники-цветы — одна из отсылок к восточной философии: цветок — метафора внутреннего роста, душевной чистоты, возрождения. Так светильники стали символом просветления во всех смыслах. Идею реализовали в калининградской стекольной мастерской Repin Glass.



Текстиль в сочетании с мягким верхним светом формирует ассоциации с японскими дворами. Лайтбокс напоминает японскую бумагу сёдзи и создает приятный эффект рассеянного дневного освещения.



Интерьер построен на принципе устойчивого уважения к месту. Калининградский ясен, из которого изготовлена мебель, керамика ручной работы, старинные деревянные балки — все это не просто материалы, а носители памяти. Особенно интересная история связана с резными балками на потолке — когда-то они были частью конюшни начала XX века. Дизайнеры нашли их потемневшими и потрескавшимися от времени, пропитанными дождями. Этот налет времени, текстуру, все дефекты и прожилки решили сохранить. Каждую балку очистили вручную, восстановили и встроили в новую конструкцию, превратив в эмоциональный акцент пространства.

**Участники проекта:**

мебель — «Алтеза»; стулья — Manner & Matter;  
стойка из мрамора — Rebis;  
ремонтные работы — «Рейка»;  
освещение — aledo;  
стеклянные светильники — Repin Glass; керамика — KAVA;  
текстиль — Наталья Шолохова. ю

# САД У РЕКИ

ТЕРРАСА РЫБНОГО РЕСТОРАНА,  
ВДОХНОВЛЕННАЯ АТМОСФЕРОЙ  
ЯХТЕННОЙ МАРИНЫ.

текст: Ольга Синявская фото: Дмитрий Цыренщиков





Бюро SEEU.  
Елизавета КОВИН, Сергей МАСЛОВ, Евгений  
ЛИЩИНСКИЙ, Юлия ИВЛЕВА, Мария НЕСТЕРЕНКО,  
Мария АРТЕМЬЕВА.

Петербургское бюро SEEU спроектировало уже несколько интерьеров ресторанов в Калининграде и области. Одним из проектов стала летняя терраса рыбного бистро «Приплыли», которое находится в яхтенной марине на реке Преголе на выезде из города.

— Это прекрасное место для размеренных обедов и приятных вечеров с видом на реку. Мы спроектировали террасу в формате открытого сада, встроив ее в ритм марины, — рассказывает дизайнер Елизавета Ковин. — Большое количество зелени, мягкая тень, вид на лодки позволяют полностью забыть о суете, при этом не выезжая из города.

Основой визуальной идеи стала природная форма кувшинок, которые можно увидеть в воде. Мы перенесли этот образ в архитектуру и создали крупные зонты в виде листьев, которые образуют легкую тень и символически связывают пространство террасы с окружающей природой. ➤





Терраса погружена в многоуровневую зелень: деревья в кадках, кустарники, травы и цветы. Обилие растений помогло сформировать приватные зоны и создать ощущение сада у воды. По задумке дизайнеров, пространство адаптируется к разному времени суток — от яркого солнца до вечерних огней. Подсветка зонтов подчеркивает геометрию «кувшинок» и создает мягкую расслабленную атмосферу.



Все элементы выбраны так, чтобы поддерживать атмосферу летней легкости. Фактурные терракотовые горшки, натуральное дерево и текстиль добавляют тепла и уюта. Матовый металл работает как тонкая современная рамка для природных форм.

Светильник Africa 60 от калининградского бренда EDL Decor&Light. Дизайн Кристины Евстигнеевой.



Стол из уличной коллекции итальянской фабрики Potocco с плетеным подстольем из синтетического шнура и столешницей из натурального дерева.



Пухлый диван Marengo разработан Марио Маренко для итальянского бренда Arflex. Мягкий, комфортный и отлично чувствует себя на улице.



## ЛЕГКОЕ НАСТРОЕНИЕ

МЕБЕЛЬ И ПРЕДМЕТЫ  
ДЕКОРА ДЛЯ ТЕРРАС  
И УЛИЧНЫХ КАФЕ  
С ЛЕТНИМ ДИЗАЙНОМ  
И ПОВЫШЕННОЙ  
ПРАКТИЧНОСТЬЮ.

Кашпо Bulbi итальянской фабрики Ethimo — образец «непоколебимого дизайна»: изготовлено из цветного бетона и весит более 40 кг.



Кресло Palisade из переработанного полиэфирного шнура на стальном каркасе разработано знаменитым французским дизайнерским дуэтом, братьями Ронаном и Эрваном Буруллеками.

Очаг из алюминия — детище Emiliana Design Studio из Лондона для компании Kettal.



Гамак Amanda — бестселлер итальянского бренда Unopiu. Сетка из хлопка закреплена на станине из дерева. Может с легкостью из сада перебраться на веранду и вернуться обратно.

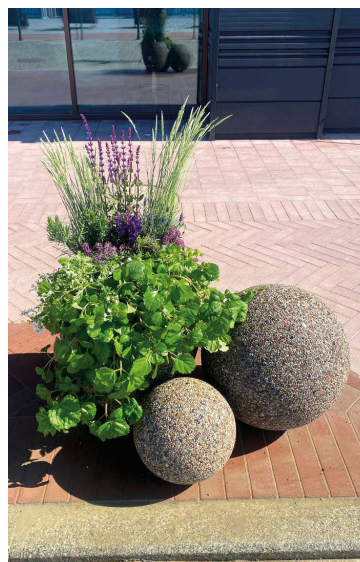
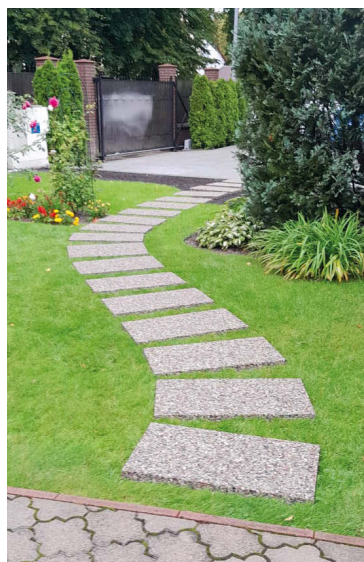
# ГАРМОНИЯ ПРИРОДЫ И МАСТЕРСТВА

Эксклюзивные изделия ручной работы  
из натурального камня

- вазоны и дорожки
- ступени
- приствольные решетки

Разнообразие форм, фактур, оттенков.  
Стойкость к воздействию атмосферных осадков,  
перепадов температур, истиранию и выгоранию,  
антивандальность

ПРОЕКТИРОВАНИЕ • ИЗГОТОВЛЕНИЕ • МОНТАЖ



Компания «Каменный Сад»,  
структурное подразделение  
калининградского производителя  
«Росдым 39», предлагает уникальную  
продукцию из натурального  
камня, которая украсит придомовые  
территории, сады, парки, скверы,  
летние площадки кафе и ресторанов.

  
*Каменный Сад*

  
**РОСДЫМ 39**

Калининградская обл.,  
п. Поддубное, ул. Лесная, 52 а,  
тел.: 39-88-66  
[www.kamennisad.ru](http://www.kamennisad.ru)  
[www.росдым39.рф](http://www.росдым39.рф)



# ИНТЕРЬЕР НАДО УМЕТЬ ГОТОВИТЬ

ИЗВЕСТНЫЙ КАЛИНИНГРАДСКИЙ  
РЕСТОРАТОР ДМИТРИЙ АКУЛОВ  
О ТОМ, КАКУЮ РОЛЬ ДИЗАЙН ИГРАЕТ  
В УСПЕШНОСТИ ЗАВЕДЕНИЯ,  
СТОИМОСТИ ПРОЕКТА И ВАЖНОСТИ  
КОНЦЕПЦИИ.



«Соль». Фото: Дмитрий Цыранчиков

— На рынке общепита я работаю уже 18 лет. Первым серьезным проектом был гастробар «Соль». В этом году мы проапгрейдили заведение, расширили площадь, поменяли интерьер. Проект сделала питерская компания SEEU.

— *Мы как раз публикуем интерьер «Соли» в этом номере, и работа питерской студии подтолкнула на интервью с вами. Вы тот ресторатор, который уделяет дизайну столь же большое внимание, как и кухне, и нам это очень импонирует. Почему вы не ставите интерьер на второй план?*

— Дизайн очень сильно продвигает заведение. Это стало особенно очевидно после нашего проекта Matsu Izakaya & Roku bar (его делала известная студия Da bureau), тогда Калининград понял, что ресторан может быть интересен не только кухней, но и самим пространством. Поэтому мы с моим партнером Павлом Борисенко сосредоточены на том, чтобы работать с классными дизайнерами. А классные дизайнеры делают классные интерьеры.

— *То есть интерьер — это серьезная маркетинговая история?*

— Да, если ты нацелен на «маркетинг без затрат», то лучше инвестировать в интерьер ресторана и изначально сделать его фотогеничным, качественным и долговечным, чем вкладываться в рекламу, у которой невозможно оценить конверсию. Сделай класс-

ный интерьер — и люди сами захотят попасть сюда; поставь кухню на высокий уровень — и сарафанное радио приведет новых довольных клиентов. Хорошая фотография в соцсетях работает не хуже, чем хороший отзыв. Когда мы открывали Izakaya, все соцсети были заполнены фотографиями нашего бара. Пожалуй, все девушки, что посетили заведение, выложили фото на нашей лестнице. Это была лучшая нативная реклама. И так происходит с каждым нашим заведением: люди фотографируются, люди о нас рассказывают.

— *Вы привлекаете на свои проекты известные российские студии с очень серьезным бэкграундом. Не стесняетесь провинциальности?*

— Если вы о том, что столичным студиям, которые работают по всему миру, Калининград может показаться незначительным, то нет. На самом деле студии уровня Da bureau охотно отзываются на интересные региональные проекты. А Izakaya — классный проект. Само здание с отличной локацией чего стоит! Мы давно хотели открыть там ресторан, еще когда Seasons планировали, но диалог с бывшими собственниками помещения не сложился, поэтому Seasons открылся на проспекте Мира.

Приглашая Da bureau, мы хотели выйти за пределы восприятия интерьеров, устоявшегося в городе. Ничего плохого не могу сказать про местных дизайнеров, мы отлично

посотрудничали с калининградцами Натальей Змачинской и Арсением Лисниченко на других проектах, но на тот момент хотели другой взгляд, что-то «не наше». Мы поехали в Питер и договорились с Da bureau.

На самом деле для дизайнерской студии с любой степенью амбиций интерьер — это бизнес. И нет разницы, кто платит деньги, региональный или столичный заказчик, важно, чтобы проект попал в творческие горизонты, которые они перед собой ставят, был реализован и «остался жив». Часто бывает так, что дизайнеры проектируют что-то очень креативное, классное, а заказчик не может воплотить, переделывает на свой лад, ничего не согласовывает, и от проекта остается только имя студии. Возможно, в регионах проект упирается в финансы, в материалы, в подрядчиков, потому и не всегда получается.

— *А у вас как получается?*

— На личной энергии. В «Соли», «Звездах», Matsu Izakaya менеджером проекта был я. Вообще менеджер проекта — достаточно высокооплачиваемая профессия и очень большая сфера компетенций. Если мы говорим про московские, питерские объекты, то менеджеры проекта обычно замотивированы сметой и скоростью строительства ресторана. Если прийти к хорошему менеджеру и сказать, что мне нужно открыть ресторан за 4 месяца и проект сложный, он скажет: «Ребята, у меня есть два вари-



Matsu Izakaya & Roku bar. Фото: Сергей Мельников



анта. Первый — мы построим за 4 месяца, я хочу от 5 до 10% от сметы всего проекта, и я не согласовываю с вами подрядчиков. Второй — мы просто не откроемся». И там уже не до торгов. При открытии ресторана на весах всегда стоят три составляющие: быстро, качественно, дорого. Приходится выбирать: либо будет быстро, но некачественно и дорого, либо дешево, но о качестве придется забыть.

Когда я вел свой первый проект Izakaya, было очень тяжело. Только одна лестница съела столько сил, что казалось — проект никогда не будет завершен. Мы тендерили огромное количество подрядчиков. Одни сразу говори-

ли — нет. Другие заряжали такие цифры, чтобы мы сами отказывались. Когда тебе говорят, что лестницу сделать стоит 10 миллионов рублей, ты перестаешь дышать. Наверное, нам помогли ангелы-хранители и направили нас на тех подрядчиков, которые это сделали.

— *То есть вы делали долго?*

— По факту вышло долго и недорого. Когда дизайнеры нас спросили, сколько в итоге мы потратили на ресторан от серого ключа до готового интерьера, и мы озвучили цифры, они сказали, что такого не может быть! Если смотреть на Питер и Москву, то реализация интерьера высокого класса не всегда попадает в эту цифру на квадрат, а мы построили полный ресторан с учетом технологий и оборудования.

— *Можете и нам озвучить сумму?*

— Построить ресторан от серого ключа сейчас в среднем стоит порядка 200 тысяч рублей за квадратный метр, если это новое здание, готовые стены, ничего спонсить не надо. На тот момент эта цифра была примерно 150 тысяч за квадрат. Мы вложились намного меньше.

— *Сколько стоит дизайн-проект?*

— У Da bureau три года назад стоимость была 15 тысяч рублей за квадрат. Конечно, мы разговаривали о цене, в каких-то моментах ребята пошли нам навстречу, где-то нет. Мы очень довольны проектом, многие говорят, что интерьеры ресторанов в Калининграде с тех пор поменялись и разделились на до Izakaya и после. Мы задали уровень.

— *Есть такое правило: ресторан каждые 3–5 лет требует апгрейда, иначе гости перестают приходить.*

— На самом деле это не интерьер живет 3–5 лет, а концепция ресторана. Понятно, что рестораны с простой базовой концепцией, типа семейного кафе, где все кухни мира смешаны, будет страдать от недостатка посещений больше. Потому что люди не будут из раза в раз приходить в ресторан и есть котлеты с пюре, даже если они очень хорошо приготовлены. Нужна история. Сегодня надо нативно формировать в головах людей повод для визита. Если заведение соответствует заявленным концепции, кухне, интерьеру, качеству продуктов — чем больше при этом перечислении пальцев мы загибаем на одной или двух руках, тем больше вероятность, что люди выберут именно нас.

Мы с Павлом по своей сути творцы, нам важно, чтобы заведение полностью отвечало концепции, которую мы придумали.

— *А какая концепция, к примеру, в «Соли» и как она отразилась в интерьере?*

— «Соль» — это французские техники, азиатский вкус и локальные продукты (мы очень много внимания уделяем именно местным продуктам). В интерьере все это читается. Центральный элемент — остров из натурального мрамора. Рисунок камня напоминает наши балтийские сюжеты: серое небо, дюны, море. Мы его долго выбирали с компанией Rebis, согласовывали с дизайнерами.

В интерьере много историй про наш регион.

Самая красноречивая — это деревянные балки на потолке, им более 200 лет. Это была, наверное, последняя конюшня в области, недалеко от Железнодорожного, которая устояла. Кирпич вынесли давно, а вот деревянный каркас остался. Мы его купили, аккуратно разобрали и привезли сюда. Отдали на производство нашему товарищу Никите Драгуну, владельцу компании «Алтеза». Он привел их в порядок, облегчил. Нам повезло найти 6-метровую балку, которая точно встала по своему месту, уперевшись одним концом в окно. Как ее установили — это отдельная история, я даже не знаю, кто бы еще взялся за эту работу, кроме Никиты. Доски, которыми обшит потолок, тоже с историей — Никита нашел их у своего поставщика, сушил, ровнял... Это абсолютно живое дерево, которое эстетично старело и ждало своего часа, чтобы оказаться у нас в интерьере.

— *Красивая история. А мебель тоже создана специально для этого проекта?*

— По большей части да, опять-таки в компании «Алтеза», они вообще виртуозно работают с деревом, делают столы и стулья для всех наших объектов. Вот кресла, что за круглым столом, честно признаюсь — это реплика итальянского дизайна. Оригинал в России стоит больше 300 тысяч рублей, нам по бюджету не проходил, заказали у местных мастеров. А вот остальные стулья купили на российской фабрике. Вся остальная мебель кастомная. К примеру, большой стол в центре зала, рассчитанный на 16 человек, — это конструктор. Он может трансформироваться на разное количество компаний, можно просто «двойки» сделать.

— *Как выбираете подрядчиков? В Калининграде рынок не так велик.*

— Когда подрядчик приходит и говорит: «Ребята, я все сделаю», я отвечаю: «Ну хорошо, поехали на производство». И если оказывается, что производства как такового нет, а человек завязан на подрядчиков, — скорее всего, работать не будем, потому что в итоге непонятно, с кого спрашивать. Или сразу предостерегаем, что в договоре обязательно пропишем максимально возможную по закону сумму штрафа за невыполнение обязательств в срок. Поэтому мы так ценим своих проверенных партнеров.

— *Я хотела поговорить про работу с иногородними дизайнерами, как она строится?*

— Обычно по одной и той же схеме: мы долго-долго разговариваем, объясняем, чего хотим добиться, скидываем референсы и обязательно антиреференсы — чего точно не желаем видеть. Дальше дизайнеры сами знают, как сделать лучше. Как только проект и мудборды согласованы, получены технические задания для подрядчиков, больше ничего не меняем, если только единичные замены, когда не можем найти нужный материал.

Дизайнеры обычно работают удаленно, в Калининград приезжают на авторский надзор. Но когда мы делали «Соль», нам было необходимо, чтобы дизайнеры на время ведения проекта всегда были на прямом контакте, и Елизавета Ковин, которая вела проект, на это время переехала в Калининград. Так и задержалась в нашем городе.

ПРОФИ

# ОСОБОЕ МЕНЮ «АЛТЕЗА»



Никита ДРАГУН, руководитель компании «Алтеза».

— Компания «Алтеза» занимается изготовлением мебели более 20 лет, с 2004 года. Калининградцы и гости города очень хорошо знакомы с нашими работами, хотя многие и не подозревают об этом. Мебель и элементы отделки из массива дерева и в натуральном шпоне украшают и создают комфорт в интерьерах самых популярных заведений: «Соль», «Приплыли», «Звезды», Stories, «Про Печь», «Пепперончино», «Кавказ», «Табаско», Matsu Izakaya & Roku bar, Fiji и многих других.



## ИЗВЕСТНОЕ КАЛИНИНГРАДСКОЕ МЕБЕЛЬНОЕ ПРОИЗВОДСТВО АКТИВНО РАБОТАЕТ В СЕГМЕНТЕ НОРЕСА, ДЕЛАЕТ МЕБЕЛЬ И УНИКАЛЬНЫЕ ЭЛЕМЕНТЫ ИНТЕРЬЕРА ИЗ ДЕРЕВА ДЛЯ КАФЕ, РЕСТОРАНОВ И БАРОВ.

Обстановка ресторанов и кафе — одно из ведущих направлений деятельности «Алтеза». Собственное производство, профессионализм и огромный опыт работы с деревом и другими материалами позволяют нам выполнять заказы любой сложности. Мы делаем не только столы и стулья (очевидно, самый массовый ресторанный продукт), но и лестницы, отделку стен и архитектурные элементы.

Интерьер ресторана — это не просто дизайнерский проект с высоким индексом креатива и сложности, но и особые условия исполнения. Сжатые сроки, меняющиеся по ходу стройки вводные, завышенные требования к надежности самих изделий и точное следование авторской идее требуют максимальных ресурсов всей команды.

Производство «Алтеза» условно подразделяется на две части. Первая — столярное производство, мы изготавливаем любые элементы интерьера из дерева. Вторая — мебельная, с соответствующим современным оборудованием (распил и присадка деталей происходят на высокоточных станках с ЧПУ, что гарантирует точность деталей). Активно работаем с массивом дерева и другими материалами (шпонированными панелями, плитными материалами и пр.), необходимыми для производства мебели. У компании есть собственные складские программы материала, поэтому мы относительно независимы от поставок, при необходимости можем сами

шпонировать панели (а это один из самых актуальных видов отделки в современных интерьерах). Работаем и с эксклюзивными задачами. Например, для одного ресторанного проекта дизайнеры выбрали состаренную древесину, выгоревшую на солнце. Такие материалы приходится искать по всей области, сушить, обрабатывать особым образом, и мы берем на себя все эти моменты.

Сложный монтаж на объекте тоже в сфере ответственности «Алтеза». В гастробаре «Соль» мы делали потолок из старых амбарных балок. Пришлось решать не только как правильно подготовить древесину, но и как монтировать тяжелые балки на потолок — трудно, неудобно, с привлечением манипуляторов, но сделали. Именно поэтому нам доверяют рестораторы и дизайнеры, которых они приглашают на свои объекты.

Без преувеличения можем сказать: компания «Алтеза» способна справиться с любой задачей, точно и в срок. Мы увлечены дизайном, и нам нравятся сложные проекты.



Калининград,  
ул. 1812 года, 126, 2-й этаж,  
тел.: 8-981-475-51-51,  
stm39@list.ru,  
www.alteza39.ru





## СИЛА ПРИРОДЫ

ВОЗМОЖНОСТИ НАТУРАЛЬНОГО КАМНЯ, КОТОРЫЕ ПОЗВОЛЯТ ДОБИТЬСЯ ИДЕАЛЬНОГО СОЧЕТАНИЯ ЭСТЕТИКИ И ФУНКЦИОНАЛЬНОСТИ В КОММЕРЧЕСКИХ ПРОСТРАНСТВАХ.

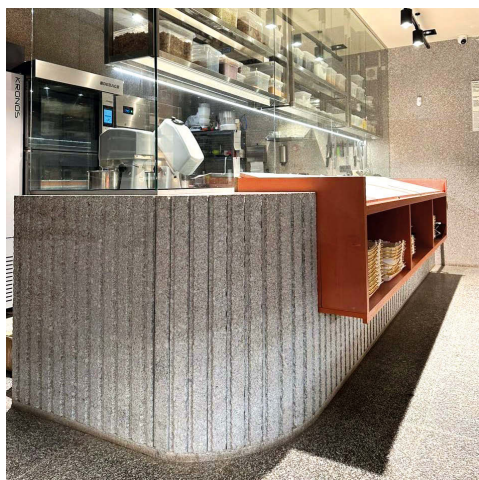


Валерий ТЕМЧЕНКО,  
директор компании  
Rebis.

— В проектах сегмента HoReCa оригинальные декоративные решения должны идти рука об руку с функциональностью. Использование натурального камня дает огромный простор для фантазии автора проекта, а красота материала не вступает в противоречие с практичностью. Главное — правильно подобрать правильный камень. Например, если речь идет о мраморе, его часто считают слишком «мягким» для столешниц. Однако для барной стойки в интерьере гастробара «Соль» мы выбрали индийский мрамор River Blue, и это редкое исключение из «каменных» правил. Он обладает прочностью, сравнимой с гранитом, выдерживает высокие нагрузки и настолько роскошно выглядит, что стал главным акцентом в пространстве.

Если на первом плане при выборе материала стоит износостойкость, мы рекомендуем гранит. Он вне конкуренции по прочности, «универсальный солдат» для отделки лестниц, подоконников, столешниц, элементов входных групп. К слову, некоторые виды гранита имеют настолько интересные рисунок и палитру, что визуально их легко принять за более дорогие породы. Отдельные декоративные сорта способны пропускать свет, что позволит создать интересный эффект подсветки стен. Использование гранита в подобном решении в разы бюджетнее, чем если работать, к примеру, с ониксом.

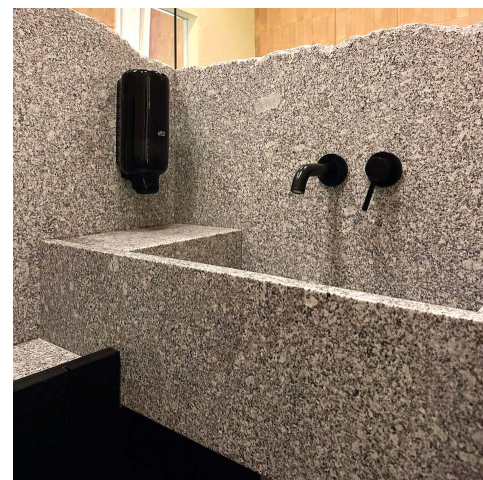
Мы, как никто другой, знаем, что каждый камень уникален. На нашем складе всегда в наличии 20–30 цветов гранита, и каждый мы тестируем в работе. Именно поэтому предупреждаем дизайнеров от самостоятельной закупки



камня у непроверенных поставщиков. Всегда есть риск получить красивые, но хрупкие образцы, которые невозможно обработать для заявленных задач.

Сейчас мы расширяем цветовую гамму ассортимента мрамора и гранита — тренд на их использование в коммерческих интерьерах переживает второе рождение. Поставки в Rebis идут напрямую с карьеров в Турции и Бразилии, исключая посредников. В экспозиции шоурума есть образцы всех видов камня, представленных в наличии. Заказчик может сам приехать на склад и выбрать конкретный слэб. Если нужен совсем небольшой объем материала, продадим хоть 2 кв. м, не обязывая покупать целый блок.

Результаты нашей работы можно увидеть в проектах по всему городу и области. Камень



от Rebis применялся для барных стоек в отеле GREENGATE HOTEL&SPA, в отделке отеля «Звездное небо» в Зеленоградске, на столиках и в санузле в пекарне «Лев Бородинский» на ул. Согласия, в отделке стен и входных групп офисного здания компании «Новик» на Правой набережной. Высокое качество материалов и большой опыт в работе над проектами позволяют нам реализовывать самые сложные решения и быть надежным партнером для дизайнеров и бизнеса.

**REBIS**  
ФИЛОСОФИЯ КАМНЯ

Калининград, ул. Карла Маркса, 68,  
тел.: 8-921-007-09-95, [www.rebisstone.com](http://www.rebisstone.com),  
[rebis\\_kaliningrad](mailto:rebis_kaliningrad)

# М.А.С.Т. — НОВОЕ ИМЯ

РУКОВОДИТЕЛИ «МЕБЕЛЬГРАД»  
НАТАЛИЯ И АЛЕКСЕЙ ГАВРИЛОВЫ  
РАССКАЗАЛИ О РЕБРЕНДИНГЕ САЛОНА  
И ПОТЕНЦИАЛЕ КОМПАНИИ.

— «Мебельград» — компания не только с долгой историей (в этом году нам исполняется 27 лет), но и с широким кругом клиентов и большим потенциалом. Сегодня можно четко выделить два сегмента заказчиков: корпоративные (мы много работаем с предприятиями, организациями и учебными заведениями, для которых изготавливаем мебель по индивидуальным размерам, но не «дизайнерскую») и частные, которые приходят к нам как самостоятельно, так и в сопровождении дизайнера и заказывают мебель для собственных домов и квартир. И вот тут речь идет уже о более детальном подходе к проектированию и производству мебели. Мы много и продуктивно сотрудничаем с дизайнерами, и это направление выросло за рамки компании «Мебельград».



Проект Натальи Змачинской.

— **И вы решили выделить «дизайнерский продукт», назовем его так, в самостоятельное направление?**

— Да, хотим, чтобы «Мебельград» наши частные заказчики стали воспринимать несколько иначе. У нашей компании есть сложившийся положительный имидж, но за последние годы он изменился. Мы активно работаем с авторскими проектами, которые требуют более высокого качества изготовления и нестандартных подходов к проектированию мебели. И «Мебельград» все это предлагает своим заказчикам. Меняя название салона, мы сегментируем бизнес, «М.А.С.Т.» — это новая история; можно сказать, русло большой реки, по которому ходят более комфортабельные суда. При этом компания «Мебельград» как масштабное мебельное производство никуда не исчезает. Мы продолжаем под этим именем работать с корпоративными клиентами.



— **Что означает новое название?**

— «М.А.С.Т.» — это аббревиатура «Мебельная Архитектура. Современные Технологии». Путь к новому названию был долгий. Изначально мы опирались на английское must have — «то, что должно быть». Но и это не до конца отражало все смыслы, которые мы хотели видеть в своем названии. Но совсем отказываться от этой идеи не собирались. Нам нравилось звучание «М.А.С.Т.», и мы нашли ему толкование, которое очень точно описывает суть нашего производства. Мебельная Архитектура — это синтез функциональности и эстетики. Мебель в этом контексте рассматривается не как отдельный объект, а как органичная часть интерьера, которая формирует пространство, объединяя форму, материал и эргономику.

Современные Технологии — это то, на что мы опираемся в своем производстве. Мы постоянно модернизируем оборудование. За два последних года был полностью обновлен парк станков. Например, установили распиловочный центр Nanxing — одного из крупнейших в мире разработчиков и изготовителей оборудования для производства мебели. Это станок последнего поколения с числовым программным управлением, обеспечивающий максимальную точность распила заготовок для мебельных корпусов. Приобрели кромко-облицовочный станок, позволяющий работать с PUR-клеем, что дает возможность максимально надежно защитить корпуса и фасады от воздействия влаги. В нашем арсенале есть и новый сверлильно-присадочный центр с ЧПУ, который помогает делать технологические отверстия для сборки и установки фурнитуры с высокой точностью, что напрямую влияет на качество и долговечность мебели.

Сегодня «Мебельград» — это компания полного цикла: от шоурума с новым названием «М.А.С.Т.» до производственных цехов общей площадью около 2000 кв. м и складских помещений в 300 квадратов.

— *Что-то изменится в работе самого салона?*

— В нашем салоне уже трудится команда профессионалов с большой буквы, которые могут найти решение самых сложных мебельных задач и очень грамотно работают с запросами дизайнеров и частных клиентов.

Наш корпоративный отдел тоже остается в этой же локации, а вот сайт у «М.А.С.Т.» появился другой. Здесь мы представляем наши проекты, реализованные совместно с калининградскими дизайнерами. Можно зайти, посмотреть, более конкретно определиться с пожеланиями к своему заказу.

Наша компания изготавливает достаточно разноплановую мебель, не только кухни, но и корпусную мебель для гостиных, спален, прихожих, санузлов. В салоне «М.А.С.Т.» можно заказать меблировку для всей квартиры по индивидуальным размерам в едином стилевом ключе. При этом оптимизировать ее по стоимости — мы можем предложить мебель из ЛДСП, крашеной или шпонированной МДФ, модели с прямолинейными и актуальными сегодня радиусными фасадами.

— *«Мебельград» — открытая компания, вы часто приглашаете дизайнеров на производство, организуете лекции и семинары в салоне, что с этим направлением?*

— С появлением «М.А.С.Т.» наша интерактивность только усилится. Мы позиционируем салон как площадку для профессионального диалога и консультирования. За качественной корпусной мебелью нам может обратиться не только дизайнер, но и любой заказчик. Мы порекомендуем, как оптимизировать планировку, сделаем проект, изготовим и смонтируем мебель на объекте. Слоган нашей компании — «Мастерство в деталях», именно деталям мы уделяем большое внимание. Самое важное для нас — это довольные сотрудничеством заказчики и партнеры, а также обратная связь с ними.



**Ольга  
ЛУПАНДИНА,**  
дизайнер:

— Я сотрудничаю с компанией «Мебельград» на протяжении пяти лет. Только за последний год мы сделали 11 проектов: квартиры для постоянного проживания, аренды, даже свою собственную квартиру я обставляла при помощи «Мебельград». Компания предлагает мебель разного ценового сегмента, но при этом всегда обеспечивает высокое качество исполнения и сервис. Никогда не отказывается от своих обязательств, оперативно решает возникающие проблемы, а они во время стройки появляются, пожалуй, у каждого.

Смена названия, на мой взгляд, это логичное продолжение активного развития компании, которое наблюдается в последнее время. Компания активно сотрудничает с дизайнерами, а это всегда повышенные требования к мебели, как в части проектирования и изготовления, так и монтажа.

Надеюсь, что «М.А.С.Т.» станет надежным партнером для еще большего числа калининградских дизайнеров и они смогут оценить профессионализм сотрудников салона.



**Ольга  
КАРПАЧ,**  
дизайнер:

— В компанию «Мебельград» мои клиенты обращались за изготовлением кухни, а в итоге заказали всю корпусную мебель для своей новой квартиры. Привлекли многолетний опыт компании, сервис, профессионализм менеджеров салона и, главное, собственное производство (сотрудничество с частными мастерами мои заказчики принципиально отвергали). В ходе работы и директор, и все сотрудники чутко реагировали на все наши просьбы, консультировали, подсказывали, как лучше справиться со сложными техническими моментами.

Стоит отметить хорошо отдохнувшие бизнес-процессы — у каждого сотрудника своя зона ответственности: одни общаются с клиентом, другие делают замеры, проектируют, есть люди, отвечающие за установку мебели на объекте. Это говорит о том, что нет расфокусировки на задачах, все качественно делают свою работу.

В салоне с теперь уже новым названием «М.А.С.Т.» собрана библиотека фасадных и корпусных материалов, есть возможность пощупать, посмотреть и выбрать именно то, что действительно нравится.



**Екатерина  
БЕСЕДИНА,**  
дизайнер:

— Возможность изготовить всю корпусную мебель сразу — вот за что я ценю компанию «Мебельград». Причем можно разбить проект на этапы: сначала заказать кухню, а спустя время — шкафы в прихожую. Компания обеспечивает хорошее качество и приемлемые цены. Неоспоримым преимуществом является собственное производство, это всегда вызывает доверие и дизайнеров, и заказчиков. Отмечу профессионализм менеджеров, их готовность вникнуть в любую проблему, предложить решение. То, что компания выделяет работу с частными проектами в отдельный сегмент, — это правильное решение, говорящее о том, что «М.А.С.Т.» будет еще больше сконцентрирован на дизайнерских проектах.

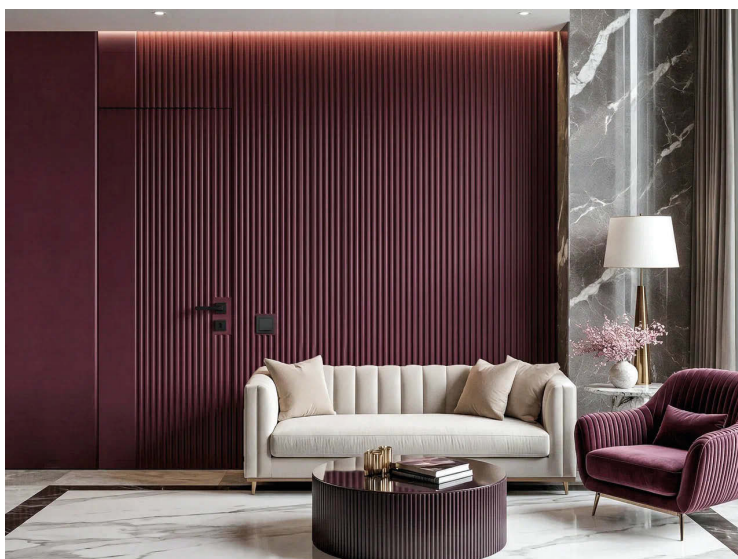
**М.А.С.Т.**  
МАСТЕРСТВО В ДЕТАЛЯХ

Калининград, ул. Новый Вал, 31,  
тел.: 8-9062-37-73-65 (WhatsApp, TG),  
www.mast39.ru

ПРОФИ

# ПОЛЕЗНЫЕ ОТКРЫТИЯ

АКТУАЛЬНЫЕ РЕШЕНИЯ ДЛЯ КОММЕРЧЕСКОЙ НЕДВИЖИМОСТИ ПРЕДЛАГАЕТ «СТУДИЯ ДВЕРЕЙ».



Калининградская компания около года работает на местном рынке и уже зарекомендовала себя как надежный поставщик, готовый предложить широкий ассортимент дверей, стеновых панелей и прочих интерьерных решений. Собственное современное производство в регионе позволяет предлагать ускоренные сроки изготовления сложных заказов и гибко подходить к реализации дизайнерских идей.

Для коммерческого сегмента — апартаментов, квартир выходного дня, жилья для посуточной аренды — оптимальным решением станут двери скрытого монтажа. «Студия дверей» предлагает изготовить их в алюминиевом корпусе с кромками из идентичного материала. Это обеспечит дверям высокую износостойкость и сделает их идеальным решением для помещений с высокими проходимостью и эксплуатационной нагрузкой.

Для отделки классических дверей компания особо рекомендует обратить внимание на полиуретановую эмаль — износостойкое покрытие отлично переносит многократную влажную уборку, что также будет актуальным для арендных квартир. Двери скрытого монтажа возможно изготовить в комплекте с декоративными элементами, например зеркалом, или стеновыми панелями. С помощью различных сочетаний отделки можно создать интересные дизайнерские акценты. К примеру, актуальное решение для современных пространств — панели, которые «переходят» со стены на часть двери или полотна полностью.

Широкое поле для дизайнерских решений дают инновационные системы открывания дверей, такие как Magic (парящий эффект), Roto (поворотный механизм) и Pivot (открывание в обе стороны), каждая из которых имеет свои уникальные преимущества и возможности.

В «Студии дверей» представлен широкий размерный ряд продукции: двери скрытого монтажа могут изготовить высотой до 2750 мм, классические варианты в эмали — до 2300 мм. Любое изделие по необходимым параметрам можно выполнить индивидуально. Сроки изготовления стандартных заказов — до двух месяцев, уникальных запросов — до трех.

Познакомиться с ассортиментом и сделать заказ можно в фирменном шоуруме компании на проспекте Мира. Также готовится к открытию новый салон в ЖК «Русская Европа». На площади 100 кв. м будет представлена расширенная экспозиция, клиенты смогут оценить разнообразие продукции, различные отделки и системы открывания.

**СТУДИЯ ДВЕРЕЙ**  
Индивидуальные интерьерные решения

Калининград, пр-т Мира, 110; ул. Молодой Гвардии, 34, пом. 6/1,  
тел.: 376-999, info@doorstudio.ru, www.doorstudio.ru

## РЕКОМЕНДАЦИИ ДИЗАЙНЕРА ПОЛИНЫ ЖУРАВЛЕВОЙ И САЛОНА «МИР ПЛИТКИ», КАК ВЫБРАТЬ НАПОЛЬНОЕ ПОКРЫТИЕ В ИНТЕРЬЕР, ЕСЛИ У ХОЗЯЕВ ЕСТЬ ПИТОМЦЫ.

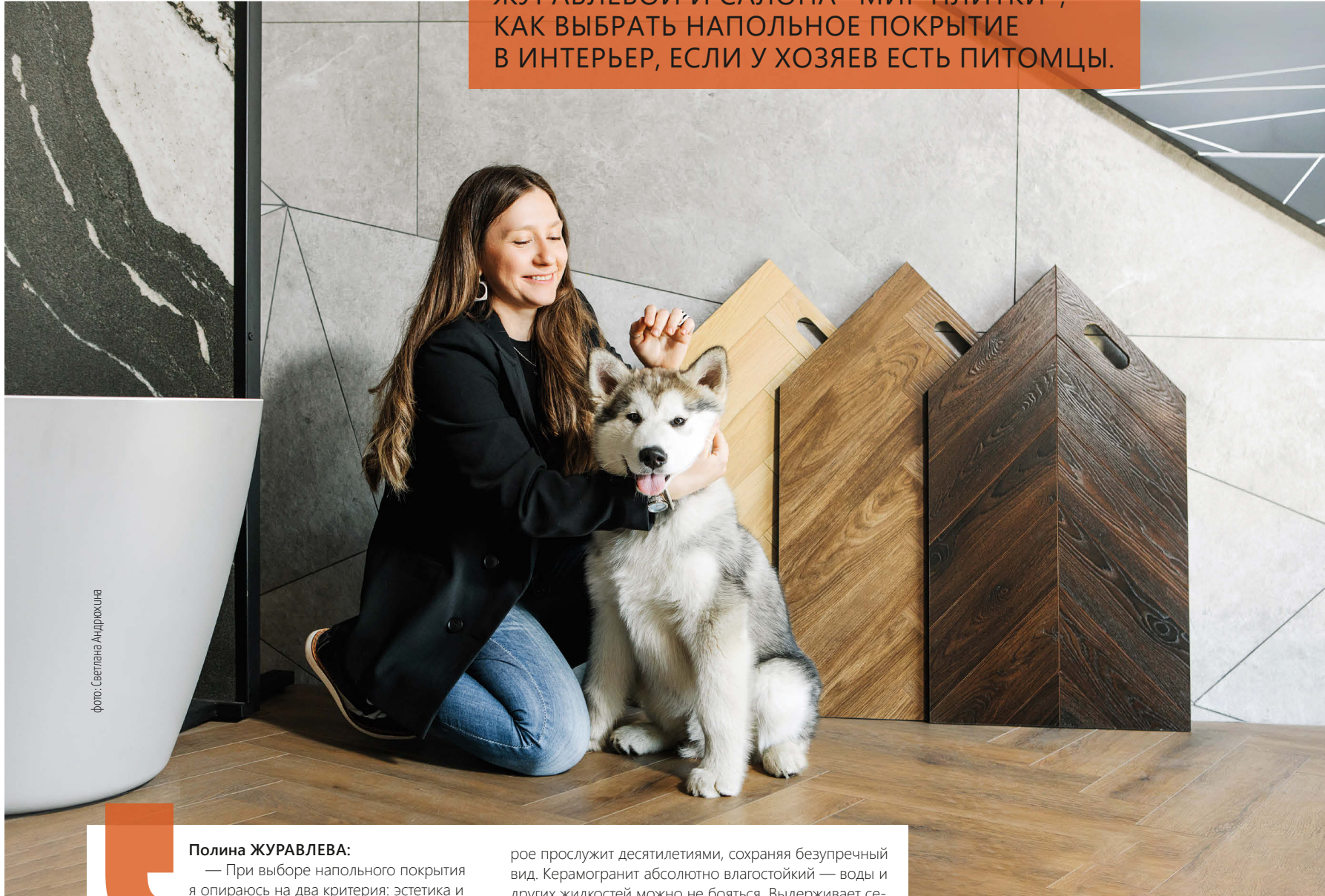


фото: Светлана Андрюхина

### Полина ЖУРАВЛЕВА:

— При выборе напольного покрытия я опираюсь на два критерия: эстетика и практичность, но в интерьерах, где живут домашние питомцы, практичность, пожалуй, выходит на первый план.

В таких случаях у меня всегда есть два надежных варианта. Первый — влагостойкий ламинат 34-го класса, второй — керамогранит, и у каждого свои сильные стороны.

Ламинат 34-го класса износостойкости, толщиной 12 мм — мой частый выбор для жилых комнат. Это прочное напольное покрытие, рассчитанное на высокие нагрузки, которое запросто выдержит и азартные забеги щенка, и кошачьи «разминки» с коготочками. Никаких вздутий от случайных лужиц, никаких заметных царапин — проверено мною на многих проектах. Уборка с таким покрытием превращается в легкое дело: пролили воду, рассыпали корм — протерли влажной тряпкой, и пол снова идеален. Плюс ламинат очень приятный на ощупь — по нему комфортно ходить босиком. Толщина 12 мм создает еще и неплохой эффект шумопоглощения: цоканье когтей становится заметно тише.

Если речь идет о зонах с экстремальной нагрузкой — прихожей, кухне или террасе, — я рекомендую керамогранит. Это более прочное покрытие, кото-

рое прослужит десятилетиями, сохраняя безупречный вид. Керамогранит абсолютно влагостойкий — воды и других жидкостей можно не бояться. Выдерживает серьезные механические нагрузки: следы от когтей даже не появятся на его поверхности, песок с обуви тоже не оставит следов. К тому же он устойчив к бытовой химии — легко моется любыми средствами. Да, керамогранит прохладнее на ощупь, чем ламинат, но это легко решается системой «теплый пол».

Подобрать идеальное покрытие для любой задачи можно в «Мире плитки» на Большой Окружной, 5. Пожалуй, это самый комфортный шоурум для работы: атмосфера располагает, а выбор впечатляет. Здесь можно найти и влагостойкий ламинат, и керамогранит, при необходимости сочетать эти два материала по цвету и фактуре. Можно сравнить образцы, положив их рядом, оценить при разном освещении — так гораздо проще представить материал в интерьере.

Также вы можете рассчитывать на профессиональную поддержку менеджеров салона — помогут подобрать вариант под конкретный интерьер и образ жизни, быстро предоставят образцы и точные расчеты. Я часто приглашаю в «Мир плитки» своих клиентов, и они неизменно отмечают, насколько продуманно все устроено: от расположения образцов до консультаций специалистов.

**Полина ЖУРАВЛЕВА**, дизайнер интерьеров.  
pollyzhur-ad@yandex.ru,  
тел.: 8-904-957-80-01

P.S. «Мир плитки в лицах» — совместный проект компании и калининградских дизайнеров. Узнать подробности и подать заявку на участие в проекте профессионалы могут в отделе по работе с дизайнерами.

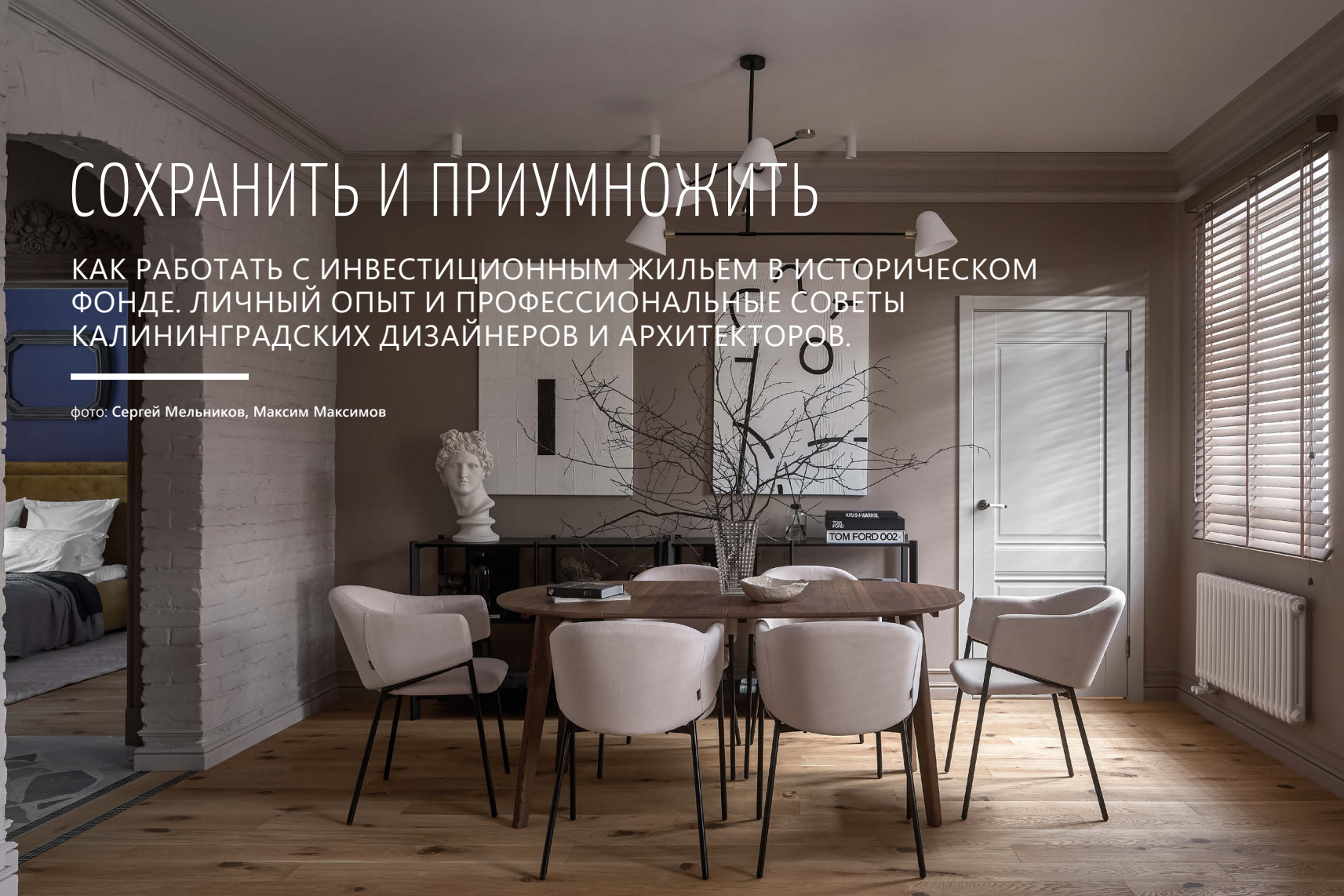
**МИР ПЛИТКИ**  
МАТЕРИАЛЫ • САНТЕХНИКА • ИНТЕРЬЕРЫ

Калининград,  
ул. Большая Окружная, 5;  
ул. Богдана Хмельницкого, 117–121,  
тел.: 31-22-00, [www.mir-plitki.com](http://www.mir-plitki.com)

# СОХРАНИТЬ И ПРИУМНОЖИТЬ

КАК РАБОТАТЬ С ИНВЕСТИЦИОННЫМ ЖИЛЬЕМ В ИСТОРИЧЕСКОМ ФОНДЕ. ЛИЧНЫЙ ОПЫТ И ПРОФЕССИОНАЛЬНЫЕ СОВЕТЫ КАЛИНИНГРАДСКИХ ДИЗАЙНЕРОВ И АРХИТЕКТОРОВ.

фото: Сергей Мельников, Максим Максимов



## К ИСТОРИИ — БЕРЕЖНО



Анастасия  
АЛЕКСЕЕВА,  
архитектор:

— В моей практике был интересный опыт оформления апартаментов для аренды в здании немецкой постройки. Первое и главное правило при работе с такими объектами — начинать не с дизайна, а с экспертизы сетей. Например, в нашем случае пришлось заменить трубы практически по всему стояку. Но без этого трудоемкого этапа будущий арендатор рискует устроить потоп соседям. То же с перекрытиями: под потолками часто обнаруживается прогнившая дранка, которую нужно менять, иначе трещины и протечки гарантированы. Проверьте и систему отопления — старые чугунные радиаторы надо продуть

и убедиться в их работоспособности. Полы, лаги, балки тщательно обследуем — под ними нередко ветошь и гниль. Все это достаточно дорогостоящие мероприятия, потому стоимость подготовительных работ, которые мы обычно делаем в сером ключе, в историческом доме стоит умножить на два. Помните об этом и трезво оцените свои финансовые возможности, если вы рассматриваете подобное жилье в качестве инвестиции.



Что касается декоративных решений, считаю бесценным, если в квартире удастся «вскрыть» подлинные артефакты. Мне повезло, работая над квартирой в историческом доме на ул. Энгельса, очищая стены, найти оригинальные арочные проемы, которые мы превратили в интересный акцент. Если при демонтаже вы обнаружили немецкую кирпичную кладку, хотя бы часть оставьте нетронутой. «Родная» фактура всегда смотрится честно, в итоге дает жилью дополнительную капитализацию, грамотный владелец всегда обыграет это как преимущество среди прочих предложений на рынке.

Однако важно соблюдать меру. К примеру, исторически в домах бывшего кенигсбергского района Амалиенау вовсе не было богатой лепнины. Поэтому обилие карнизов, молдингов и розеток, которые делают жилье похожим на дворец, в таких пространствах неуместно. Архитекторы Кенигсберга фокусировались на других декоративных элементах: сложных оконных переплетах, интересной расстекловке. Использование псевдобарочных элементов здесь будет выглядеть искусственно, по-бутафорски. Куда более органичны в немецком историческом фонде изразцы, как на старых печах с дымоходами. Даже имитация такой изразцовой печи в интерьере будет выглядеть уместно, особенно если удастся найти аутентичную кенигсбергскую решетку или другой элемент. Так в квартире появится правдивая историческая нота, которая не будет спорить с ушедшей эпохой.

## КАК ДЛЯ СЕБЯ



Оксана  
ВИЧИНСКИ,  
архитектор:

— У меня всегда была мечта иметь уютную квартирку в старом фонде, в тихом живописном месте. И в итоге мне попался мой идеальный вариант: светлая квартира с балконом на Каштановой аллее, в бывшей вилле Кёрте. Обустраивать ее я решила не для себя, а для сдачи в краткосрочную аренду.

Началу проекта предшествовали долгие размышления во время путешествий по миру и опыт, который я в них получила как раз как пользователь разнообразных апартаментов. Я бы не сказала, что стартовала по правилам — с анализа рынка и определения целевой аудитории. Скорее все сложилось интуитивно. В каком-то смысле моя целевая аудитория — это люди, чем-то похожие на меня. Если обозначить портрет точнее, это семейная пара или близкие друзья старше 35 лет, которые любят путешествовать и уже многое повидали. Ради необычного опыта и эстетичной атмосферы они готовы выбрать квартиру в старом фонде, а не отель со стандартным набором функций и удобств. Это люди, которые ценят индивидуальный подход, вы-



сокое качество и самобытность. Именно для них мне хотелось создать пространство — светлое, наполненное воздухом, не перегруженное деталями, но в то же время немного «театральное». Такое, в котором можно расслабиться, отдохнуть от городского шума и суеты будней и при этом рассматривать каждую мелочь, фотографировать, проживать интерьер как особое состояние.

В таком пространстве особую роль играют детали. Например, кровать с балдахином, ду-

бовые арочные двери, стол-остров с каменной столешницей, стоящий посреди гостиной. Старинные сосновые балки на потолке немного «заземляют» пространство и вместе с тем добавляют интерьеру графичности. В общем, шалость удалась — гости и фотографы действительно любят устраивать здесь фотосессии.

Этот проект сложно назвать инвестиционным в традиционном понимании. В первую очередь я думала об осуществлении своей мечты и уже во вторую — об окупаемости. И я не советую идти по моему пути тем, кому прежде всего важна доходность. В квартиру вложено много средств: проведена полная реконструкция, заменены все сети, сделана и узаконена перепланировка. В интерьере использованы только натуральные отделочные материалы, мебель индивидуального производства, уникальный декор. Все это будет очень долго окупаться, но и так же долго дарить особую атмосферу красоты и уюта гостям.

Эстетическая ценность апартаментов и масштабные вложения обусловили и стоимость аренды, которая значительно выше средней по рынку. Но у меня и не было задачи обеспечить полную загрузку, мне хотелось сдавать реже, но качественнее, уделять внимание каждому гостю. Правда, после первого сезона я поняла, что совмещать арендный бизнес с основной работой архитектором не получается, категорически не хватает времени и энергии. Поэтому я отдала квартиру в управление команде из Санкт-Петербурга. Так моя мечта начала обретать некоторые бизнес-чертания.



В ГОСТИ



# НА ПОРОГЕ

Пока весна активно набирает обороты, мы решили подготовиться к летнему сезону и узнать у профессионалов рецепты, как создать комфортную атмосферу на террасе и чем угостить гостей, которые непременно соберутся здесь теплым солнечным днем. Съемку решили организовать на террасе загородного дома ландшафтного дизайнера Юлии Дидэ, но холодный апрельский ветер быстро «выдул» нас в дом. О чем мы ни разу не пожалели, разместившись за большим деревянным столом и попивая из китайского винтажного сервиза чай с тирамису и пирожками, заботливо приготовленными директором салона «АрХИдея» и кулинаром по призванию Ольгой Федоровой. Необжитая терраса с пустыми креслами, на одном из которых приютился черный уличный кот, осталась за стеклом, а мы приступили к планированию красоты и уюта.

РЕЦЕПТЫ  
ДЛЯ ОЗЕЛЕНЕНИЯ  
ТЕРРАСЫ И УГОЩЕНИЯ  
ГОСТЕЙ НА СВЕЖЕМ  
ВОЗДУХЕ  
ОТ ЛАНДШАФТНОГО  
ДИЗАЙНЕРА **ЮЛИИ  
ДИДЭ** И УВЛЕЧЕННОГО  
КУЛИНАРА  
**ОЛЬГИ ФЕДОРОВОЙ.**

— С чего следует начать, если мы хотим лето встретить в окружении цветов и растений на пороге своего дома?

**Юлия:** — С покупки кашпо, земли и растений. Кашпо пригодятся вам не один год, поэтому сразу определитесь с их размером и стилистикой. Вариантов множество: можно купить вазоны из бетона, натурального камня, дерева, пластика, плетеные из натурального или искусственного ротанга. Все зависит от стиля вашего дома. Я использую плетеные кашпо, купила их пару лет назад для участия в ландшафтном фестивале «Зеленая комната», который проходил у нас в Калининграде, чтобы оформить свою экспозицию. Выбирала с прицелом, что после фестиваля они переедут в мой дом. Поэтому всем советую думать на перспективу.

Если используете кашпо с прошлого года, обязательно замените в них землю.

— А растения можно выбирать на перспективу?

**Юлия:** — Конечно! Я предпочитаю использовать для озеленения террас многолетние растения. Весной покупаю те, что планирую осенью высадить в сад (злаки, тра-



вы, кустарники), и дополняю композицию однолетними растениями, которые рассчитаны исключительно на этот сезон. Несколько кашпо заполняю только яркими однолетниками для создания настроения.

— **На какие именно многолетники обратить внимание?**

**Юлия:** — В прошлом году я использовала горец — неприхотливое многолетнее растение. Многие садоводы ценят его за длительное цветение, декоративную листву и устойчивость. Хорошо растет как на солнце, так и в полутени, в зависимости от сорта имеет разную высоту и цвет соцветий.

В высоких кашпо выращиваю плющи, барвинки. Для контейнеров подойдут лаванда, гортензия, хоста. Да все, что вам нравится! В прошлые годы настоящим хитом стали злаковые, в частности пампасная трава, их активно использовали для озеленения садов и террас. Правда, угодить пампасной траве не так просто. Поэтому к выбору места надо подойти очень внимательно. Она предпочитает солнечные и теплые места, защищенные от ветра.

— **А полезные растения? Одно время очень популярны были аптекарские сады.**

**Юлия:** — Лаванда, котовник, шалфей, эхинацея, розмарин, мята — отличный выбор: и декоративно, и полезно, можно использовать и в кашпо, и на стол. У меня есть клумба, которую я сделала прямо на террасе и использовала как мини-огород, пока стройка шла, — выращивала там укроп, петрушку, руколу, разные салаты. Очень удобно было: вышел, нарезал — и на стол. Сейчас высаживаю там котовник и мяту.

— **Как выбрать растения для конкретной террасы?**

**Юлия:** — Оцените, насколько она солнечная. Если на террасе большую часть дня тень, используйте фуксию, бегонию, колокольчики, гортензию. Солнце — ромашки, пеларгонию, тагетес, петунию. Есть очень простое правило, как определить, любит растение солнышко или нет. Белые и синие цветы — тенелюбивые, сочные красные, розовые, желтые — предпочитают солнце.

— **Когда приступать к озеленению?**

**Юлия:** — Спешить не надо, дожидитесь устойчивого тепла, когда ночные температуры будут не ниже +7...+10 °С. У нас в Калининградской области заморозки могут быть и в середине мая, как в прошлом году, когда у садоводов за одну ночь все померзло. Я приобретаю уже готовые растения с земляным комом, которые можно пересаживать в любое время.

— **Какие-то есть особые правила выращивания растений в вазонах?**

**Юлия:** — Горшечные растения всегда находятся в стрессе, поэтому им нужна усиленная подкормка и частый полив. Если хотите продлить цветение, то некоторые растения, такие как пеларгония, петуния, надо раз в сезон стричь и постоянно убирать увядшие соцветия. Считается, что когда в саду много горшечных растений, он сложный в уходе. Поэтому для террасы выбирайте цветы, которые вам по силам в уходе, чтобы оставалось время на отдых с друзьями.



— **Вот тут у нас мастер Оля, как на террасе устроить чаепитие, легко и с задоринкой?**

**Ольга:** — Это очень просто. Даже если летом живете на даче и у вас нет духовки, то приготовить вкусный десерт шансы есть. Я готовлю тирамису, и мы с удовольствием едим его с друзьями на террасе. Кстати, итальянцы, которые бывали в гостях в моем доме, сказали, что мой десерт — perfecto, то есть идеален. Всегда держу в доме печенье савоярди и сыр маскарпоне для его приготовления. Остается сварить эспрессо и добавить капельку рома для пропитки.

— **А если что-то с русским национальным уклоном приготовить?**

**Ольга:** — Пирожки и березовый сок. Я вам дам рецепт теста, с которым вы можете быть уверенными, что пирожки всегда получатся. Правда, их лучше выпекать, понадобится духовка и больше времени для приготовления. Тесту надо дать подойти.

— **Березовый сок, мы не ослышались?**

**Ольга:** — Заготавливаем его в лесу каждую весну и закатываем в банки с долькой апельсина. Вкус идеальный — свежий, легкий. На стол можно ставить прямо в трехлитровой банке — лучшая подача!



РЕЦЕПТЫ ОТ ОЛЬГИ

## ТИРАМИСУ

**Понадобится:** 180 г сахарной пудры, 250 мл охлажденного эспрессо, 24–30 шт. печенья савоярди, 2 ст. л. порошка какао, 6 яиц, 500 г сыра маскарпоне.

Сварить кофе, охладить. Белки взбить до пены с половиной сахарной пудры. Другую половину добавить к желткам и взбить. Добавить маскарпоне и аккуратно перемешать, добавить взбитые белки; чтобы крем оставался пышным, перемешать лопаткой. Каждое печенье быстро обмакнуть в кофе и уложить плотно в форму, сверху выложить крем, затем снова слой пропитанного печенья, сверху покрыть кремом и посыпать какао. Охладить в холодильнике.

## ПИРОЖКИ

Универсальное тесто для любой начинки. **Понадобится:** 600 г муки, 200 мл молока, 70 г сливочного масла, 40 мл растительного масла, 2 яйца, 1 ч. л. соли.

**Для опары:** 7 г сухих дрожжей, 50 мл воды, 1 ст. л. муки, 2 ст. л. сахара. Все смешать, оставить на 10 минут, появится шапочка, можно добавлять остальные ингредиенты! Очень важно: все должно быть комнатной температуры, молоко теплое. Вымесить хорошо тесто, накрыть и оставить в тепле без сквозняков на 1,5–2 часа.

Подошедшее тесто обмять, разделить на равные части примерно по 55 г, скатать в шарики. Каждый раскатать в лепешку, положить начинку, скрепить края, смазать яйцом и присыпать кунжутом. Выпекать 20–30 минут при +170 °С.

# ФИНАЛЬНЫЙ ШАГ

ОЧЕРЕДНАЯ ГРУППА ШКОЛЫ ДИЗАЙНА «СТУПЕНИ», ОРГАНИЗОВАННОЙ ЖУРНАЛОМ «КД», ПОДОШЛА К ФИНАЛУ И ГОТОВА К ЗАЩИТЕ СВОИХ ПРОЕКТОВ.

текст: Ольга Синявская фото: Амирхан Сулейманов, Татьяна Мозжухина

Долгая работа начинающих дизайнеров в «Ступенях» завершена. Студенты освоили базовые принципы создания дизайн-проектов, подбора материалов, мебели, цвета, текстиля для интерьеров. Отдельные встречи в ходе курса посвятили важным для будущих специалистов темам авторского надзора и комплектации проекта, психологии работы с заказчиком.

На заключительной стадии обучения слушатели оформили свои идеи в реальную «картинку»: собрали концептуальные коллажи в программе CorelDRAW вместе с куратором Марией Гулиной, погрузились в основы незаменимого дизайнерского инструмента SketchUp вместе с преподавателем, дизайнером Анной Геращенко, и даже сделали видеопроекции будущих интерьеров с помощью плагина LayOut.

Впереди у студентов защита проектов, презентация своих концепций комиссии спикеров и торжественное вручение сертификатов. Некоторые выпускники, к слову, уже на этом этапе начали дизайнерскую практику и создают планировки и эскизные проекты для заказчиков.

О том, как проходят наши встречи, когда стартует новый поток и как записаться в Школу дизайна «Ступени», рассказываем в наших соцсетях:

Instagram: @stupenikd  
VK: @stupenikd



Семинар по текстильному дизайну от Татьяны Драган в салоне KoenigRoom.

Тему авторского надзора и комплектации проекта исследовали с Анной Геращенко в салоне AquaFloor.



**МЕБЕЛЬГРАД**  
МЕБЕЛЬ ДЛЯ ВАС НА ЗАКАЗ

Ленинский пр-т, 85 б,  
тел.: 8-9062-37-73-65,  
www.mebelgradplus.ru

*Koenig Room*

ул. Молодой Гвардии, 34, корпус 2 (ЖК «Русская Европа»), тел.: 8-906-230-20-22,  
www.Koenigcarpet.ru

**розетка39**

ул. Генерал-лейтенанта  
Озерова, 16 а, тел.: 8-981-461-80-29,  
www.rozetka39.ru

**РАСКРАС**  
ПРОФИ

ул. Красная, 247,  
тел.: 52-38-48,  
www.raskras39.ru



Анна Семенова познакомила с правилами композиции интерьера в салоне «Мебельград».



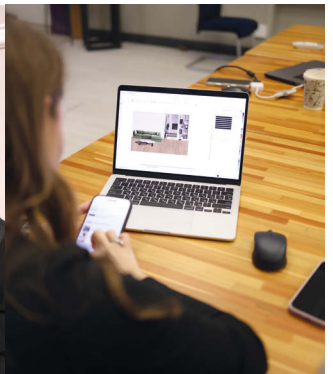
Финальный практикум по работе в программе SketchUp с Анной Герасченко.



Домашние задания по колористике спикер Елена Ананьина проверила в галерее декора «Патибеллита».



Семинар по психологии работы с заказчиком провели дизайнеры Елена Чигирева и Анна Герасченко в шоуруме «Розетка39».



Блок практикумов по созданию коллажей с помощью CorelDRAW группа прошла с дизайнером Марией Гулиной.

# НОВОЕ ПАРТНЕРСТВО

КОМПАНИЯ  
«ТДС МЕБЕЛЬ» ПРОВЕЛА  
ДЕНЬ ОТКРЫТЫХ ДВЕРЕЙ  
ДЛЯ ПРОФЕССИОНАЛОВ  
ИНТЕРЬЕРНОЙ  
ИНДУСТРИИ.

Новый поставщик корпусной мебели презентовал свою масштабную площадку дизайнерам, архитекторам и производителям. В экспозиции площадью около 700 кв. м предлагаются готовые кухни, а также весь комплекс материалов для изготовления мебели (ЛДСП, ЛМДФ, фасады, фурнитура, системы хранения) плюс столешницы, стеновые панели, мойки, бытовая техника для кухни и аксессуаров.

В рамках дня открытых дверей гостям представили коллекцию ЛДСП и фанеры для корпусов от бренда Lamarty. Профессионалам представили актуальные варианты декора, текстур и цветов, рассказали о возможностях применения продукции в современных интерьерах. Особый интерес у профи вызвала интерьерная фанера SyPly Design — современный материал, максимально сочетающий эстетику и износостойкость.

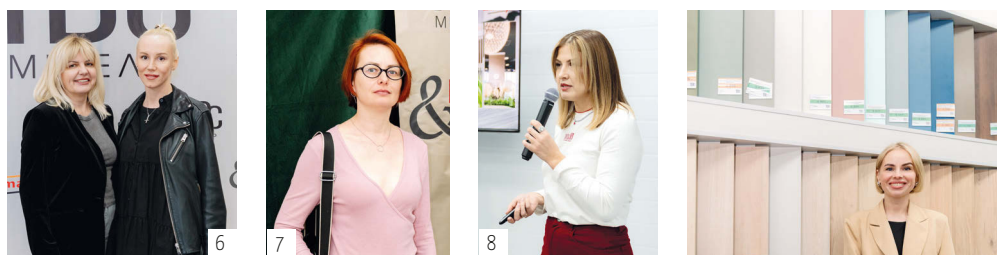
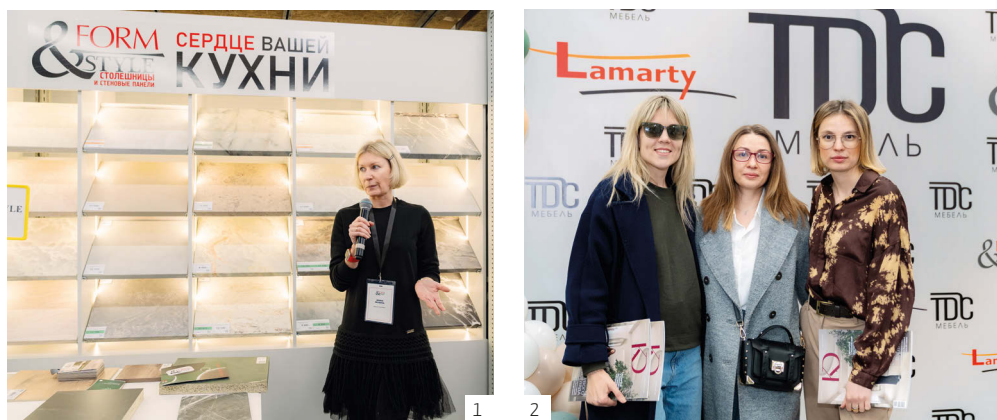
Еще одну полезную презентацию провели представители компании Form&Style — аудиторию познакомили с линейкой технологичных столешниц и стеновых панелей из ЛДСП, которые отлично зарекомендовали себя в комплексных интерьерных решениях.

На протяжении дня открытых дверей гости изучили экспозицию, оценили готовые решения для кухонь, обсудили с представителями компаний возможность сотрудничества и свои будущие проекты. В финале мероприятия гостей ждал розыгрыш ценных призов от «ТДС Мебель» и брендов-партнеров.

1. Ирина Яковенко. 2. Кристина Евстигнеева, Ирина Воеводина, Юлия Смышляева. 3. Сергей и Анна Семеновы. 4. Полина Уманская, Юлия Буглакова. 5. Антон Андрианов. 6. Екатерина Есина, Кристина Стрелецкая. 7. Вера Воинова. 8. Маргарита Маслей. 9. Юлия Лезина, Ольга Шурупова. 10. Наталья Скиба. 11. Марина Коробова.

**TDC**  
МЕБЕЛЬ

Калининград, ул. Гагарина, 241,  
тел.: 8-909-778-14-47, info@tdsmebel.pro,  
www.tdsmebel.pro





**Александр БАРСУКОВ,**  
руководитель компании «Барсуков и партнеры».  
Разработка дизайн-проектов, все виды строительных и отделочных работ по воплощению любых дизайнерских проектов.  
**Тел.: 8-9062-15-77-50, a\_barsukov@bk.ru, www.alexandr-barsukov.ru**



**Асия ОРЛОВА,**  
архитектор, дизайнер, член Союза дизайнеров России.  
Дизайн, проектирование частных и общественных интерьеров, авторское сопровождение объектов.  
**Тел.: (4012) 37-41-62, 8-963-738-41-62, a.orlova.info@bk.ru, www.asiaarh.ru**



**Ольга ЗАЙЦЕВА,**  
руководитель студии дизайна Zaytseva Interior.

Разработка интерьеров жилых и коммерческих объектов от идеи до финальной реализации. Создание функционального пространства и гармоничной среды, которые отражают характер заказчика. Индивидуальный подход к каждому клиенту.  
**Тел.: 8-911-070-59-45, www.interior-zaytseva.ru**  
**OlgaZ\_Interior**



**Любовь ШЕКЕРА,**  
дизайнер.

Разработка дизайн-проекта, авторское сопровождение, комплектация.  
**Тел.: 8-981-461-46-42, interiorlove23@gmail.com**



**Мария ГУЛИНА,**  
руководитель студии архитектурного и интерьерного проектирования Gulina Design.

Визуальное решение интерьера за 2 недели. Подробный просчет бюджета на реализацию дизайн-проекта. Авторское сопровождение и управление проектом под ключ.  
**Тел.: 8-911-477-07-01, 8 (4012) 50-90-30, gulinadesign.com**

Дизайнерские идеи в каждый дом

# НАДЕЖНЫЙ ПАРТНЕР!

кухни гардеробные мебель для ванных прихожие столы

Калининград, ул. Сержанта Колосова, 12, тел.: 75-68-52 [www.atmo39.ru](http://www.atmo39.ru)

ООО «АТМОСФЕРА», г. Калининград, ОГРН 124390004688

## ДИЗАЙН В ЛИЦАХ



**Алена ЧАШКИНА**,  
основатель дизайн-студии  
CHASHKINA INTERIOR,  
член Союза дизайнеров России, ADDI,  
международных ассоциаций AIPi (Италия),  
BIID (Англия).  
Архитектурное проектирование.  
Разработка и реализация под ключ  
дизайн-проектов частных и общественных  
интерьеров. Авторский надзор.  
**Тел.: 8-921-264-04-40, 8-931-600-05-15,**  
**alenachashkina@yandex.ru,**  
**www.chashkina.com**



**Максим ШИРВАНОВ**,  
руководитель дизайн-студии «7 Точек».  
Интерьер. Отделка. Корпусная мебель.  
**Тел.: (4012) 39-12-14, 8-911-450-74-18,**  
**7points@mail.ru, www.7points.ru**



**Марина КУТУЗОВА**,  
студия дизайна «Детали».

Дизайн интерьеров жилых и общественных  
помещений, авторское сопровождение.

**Калининград, ул. Зоологическая, 29,**  
**тел.: (4012) 37-99-51, 8-906-217-78-44,**  
**www.detalidesign.ru**



**Юлия ЧЕБЫКИНА**,  
дизайнер, руководитель студии IBF-design.

Дизайн-проекты жилых интерьеров  
и объектов HoReCa.

Креативность, рациональность,  
обоснованность предложенных решений.  
Авторское сопровождение проекта.  
Комплектация. Финальное декорирование.

**Тел.: 8-911-850-50-02,**  
**www.ibfdesign.ru**



**Евгений АЛЬТЕРМАН**,  
руководитель дизайн-студии «Студия А».

Создание дизайн-проектов индивидуальных  
интерьеров и их реализация. Авторское  
сопровождение. Комплектация мебелью,  
оборудованием.

**Тел.: 8-981-463-60-74,**  
**studioa@inbox.ru, www.studioa39.ru**  
**studioa39 e.alterman**  
**Bè studioa39**



**Оксана ЛУКАШУК**,  
дизайнер, студия  
интерьеров «Эскиз».

Разработка и реализация  
дизайн-проектов частных,  
общественных интерьеров,  
авторский надзор.

**Тел.: 8-911-453-17-17,**  
**svd2003@bk.ru,**  
**www.skizze.ru**  
**oksana.lukashuk.design39**



**Евгений КУПРЕШКИН**,  
руководитель студии «ВВерх»,  
член Творческого союза  
художников России.

Разработка жилого  
и общественного интерьера.  
Полная комплектация объекта.  
Авторский надзор.

**Тел.: (4012) 33-52-10,**  
**e.kupreshkin@gmail.com,**  
**www.vverh.net**



**Алла ПЛАТОВА**,  
дизайнер.

Проектирование жилых  
и общественных помещений,  
авторское сопровождение,  
подбор материалов.  
Ландшафт.

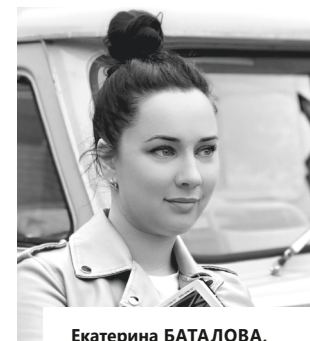
**Тел.: 8-906-239-47-46,**  
**a-platova@mail.ru**  
**platova.design**  
**allaplatovadesign**



**София ЕРМОЛЕНКО, Галина ГЕНКЕЛЬ**,  
руководители студии дизайна ELEMENT.

Дизайн жилых и общественных помещений.  
Авторский надзор.

**Тел.: 8-911-853-85-92, element.des.39@gmail.com,**  
**www.element-des.ru element39des element\_des**



**Екатерина БАТАЛОВА**,  
дизайнер.

Разработка дизайн-  
проектов частных  
и общественных интерьеров,  
подбор материалов, мебели.  
Авторский надзор.

**Тел.: 8-911-488-11-71,**  
**batalovaekaterina@bk.ru**



**Евгения и Светлана ГОРЛАНОВЫ**,  
бюро интерьеров полного  
цикла «Параллелиум 39».

Дизайн-проект под ключ,  
комплектация, авторское со-  
провождение. Калининград,  
Москва, Санкт-Петербург.

**Тел.: 8-906-210-10-82,**  
**parallelium39@mail.ru,**  
**www.parallelium39.ru**  
**parallelium39**



**Станислав ЕРМОЛЕНКО**,  
дизайнер.

Дизайн жилых  
и общественных помещений,  
авторский надзор.

**Тел.: 8-921-603-85-66,**  
**eself@mail.ru,**  
**www.self-design.ru**



**Юлия ЛЕЗИНА**,  
дизайнер.

Разработка дизайна частных  
и общественных пространств,  
индивидуальный подход,  
авторский надзор, комплектация.

**Тел.: 8-9097-75-25-32,**  
**j.lezina@mail.ru**  
**lezina\_design**



# САДОВАЯ МЕБЕЛЬ 2026



СКАЧАТЬ КАТАЛОГ

комплекты мебели и  
отдельные элементы  
для обустройства вашего  
пространства для отдыха

 **Бауцентр**

**ПОМОЖЕМ ПРЕДСТАВИТЬ,  
ВЫБРАТЬ, ВОПЛОТИТЬ**



ДЛЯ УЮТА  
ВАШЕГО  
ДОМА

НОВЫЙ САЛОН КОВРОВ  
СКОРО ОТКРЫТИЕ!



*Koenig Carpet*  
ковры и интерьеры