



КАЛИНИНГРАДСКИЕ ДОМА

**DESIGN
WEEK**
афиша



16+

MODUM

новый салон премиальных брендов
проект Ольги Галковой и Сергея Варшавского



РЕКЛАМНОЕ ИЗДАНИЕ
*не для продажи



КЛАСИМО®
Сеть мебельных салонов



ТЦ «Балтийская галерея»,
ул. Нарвская, 112

МЦ «Балтламинат»,
Советский пр-т, 125

ТЦ «Гигант»,
Московский пр-т, 255

ТЦ «Мега Мебель»,
ул. Ген.-лейт. Озерова, 17

☎ 8-991-483-82-88

🌐 klasimo.ru



ИП Корсаров Ф.А. ОГРН 50393600055613

ВАННАЯ ВАШЕЙ МЕЧТЫ – СТРОИТЕЛЬНЫЕ МАТЕРИАЛЫ

Sopro

немецкое качество
и надежность технологий,
проверенные временем



Клей для плитки и натурального камня

Наливные полы

Затирки для плитки,
натурального камня и мозаики

Шпаклевки и ремонтные
составы для железобетона

Кладочные растворы

Герметики и силиконы

Гидроизоляция

Составы для холодного цинкования

Препараты по очистке
и уходу за плиткой и камнем

Специализированный
инструмент
и многое другое

Широкая
цветовая
Гамма
затирок и
силиконов

МАСТЕРОК

ООО «Мастерок»

тел.: 38-48-82

www.sopro39.ru

ул. Орудийная, 105, тел.: 59-73-10

| ул. Карла Маркса, 126, тел.: 677-327

Фото: Светлана Андрюхина



Осень, переходим в рабочий режим. В мире дизайна намечилась деловая активность. В сентябре в Париже прошла культовая Maison&Objet Paris, самая крупная в Европе выставка в области дизайна и декорирования, а в Москве — сразу две интерьерные выставки «Русский Дом. Креативные регионы» и Cosmocoscow 2025.

«Русский Дом» — это относительно новая выставочная площадка. Впервые она заявила о себе в прошлом году, организаторы обозначили цель мероприятия как «представить современные достижения индустрии дизайна, искусства и технологий, демонстрируя их связь с богатым историческим и культурным наследием России». Витиевато, но полностью отражает стратегическое направление в отечественном дизайне. В этом году организаторы сосредоточили свое внимание на регионах. Одним из амбассадоров выставки стала наш калининградский дизайнер Алена Чашкина. Среди участников также были наши компании — разработчики линейки красок и декоративных штукатурок OTTINGER professional и таск-менеджера для дизайнеров интерьеров и архитекторов Teroom. Отрадно, что калининградцы выходят на российский рынок и активно привлекают внимание к себе и региону.

Главное региональное событие состоится в октябре. «Калининградские дома» снова организуют Design Week! За 11 лет существования проект обрел доверие партнеров и участников. В этом году мероприятия Недели дизайна пройдут на 11 площадках города: лекции, презентации, деловые завтраки, неформальные вечеринки. Мы очень старались насытить Неделю событиями и надеемся, что они соберут заинтересованную аудиторию. Дизайнерам, архитекторам и всем увлеченным дизайнером советуем прямо сейчас начать планировать свой график и с 1 октября регистрироваться на мероприятия.

Второе значимое событие для города пройдет 21 ноября — мы объявим лауреатов премии «Калининградский дизайн». Эту премию учредил наш журнал, и она призвана популяризировать региональный дизайн. К участию может заявиться любой архитектор и дизайнер с проектом, реализованным в 2023–2025 годах. Так что, дорогие профессионалы, поспешите отсканировать QR-код, что вы видите на этой странице, и участвуйте. Ждем ваших работ и будем рады разделить радость победы!

*Елена Федотова, главный редактор
журнала «Калининградские дома»*

Заявка на участие в премии





II КОНФЕРЕНЦИЯ

КАЛИНИНГРАД · 1 ОКТЯБРЯ 2025 · RADISSON BLU HOTEL

«Лучший способ определить будущее — создать его вместе»

На одной площадке мы соединяем экспертов и партнёров, чтобы вдохновить дизайнеров HoReCa на новые проекты

3D ФОРМАТ АПАРТАМЕНТОВ ЗАВТРАШНЕГО ДНЯ

Дизайн · Девелопмент · Доходность



Забронируйте место на главном событии HoReCa-сферы бесплатно!

- Тем, кто ищет развитие в дизайне HoReCa
- Хочет ускорить рост экспертности
- Нуждается в конкретных кейсах и инструментарии
- Строит фундамент для перехода на новый уровень
- Стремится повысить эффективность и доход
- Ищет новый взгляд и вдохновение

ВИЗУАЛЬНОЕ СЕРДЦЕ DESIGN HORECA WORLD 2025 – МАСШТАБНАЯ ИНСТАЛЛЯЦИЯ

Дизайн Хорека Мир 2025 Организатор ООО «ДИЗАЙН КОМПЛЕКТ», ИНН/ОГРН 3906953223/ 1153926003824

16+

СОДЕРЖАНИЕ

8 **Афиша**
Неделя дизайна — 2025

Интерьер

12 **Безмятежность**

Апартаменты для отдыха на побережье от студии «Детали».

16 **Душа старого дома**

Архитектор Марсель Искандаров написал новый сценарий для квартиры в хрущевке.

22 **Только для двоих**

Тридцать квадратов в индустриальном стиле для семейной пары от дизайнера Юлии Смышляевой.

26 **Адаптированный сценарий**

Проект у моря, реализованный студией дизайна AG.

32 **Бесценный опыт**

Дизайнер Анна Семенова переделала мансарду в немецком доме в оригинальную квартиру для аренды.

36 **На перспективу**

Квартира для отпуска с дизайном от Анны Усенко и Валерии Букиной.

Презентация

40 **Новый образ**

Интервью Ольги Галковой и Сергея Варшавского, владельцев салона премиальных брендов MODUM.



~° “ · ^
,

ОФИЦИАЛЬНАЯ БРЕНД-ЗОНА

F  **ORIM**



Калининград,
Московский пр-т, 48 а

ЭЛИТКЕРАМИКА

702-660 / 8-963-738-26-60
www.eliteceramica.com



53

- 45 **Двери для любых задач**
Ассортимент и возможности салона Lavetra Doors.
- 46 **Стиль и комфорт. Без компромиссов**
Салон Miele представляет немецкие кухни Nolte.

- Выбор дизайнера**
- 48 **Мягкие, твердые, модные**
Наталья Макарова делает обзор экспозиции салона HANDY FLOOR.

- Варианты**
- 50 **Диванные эксперты**
Способы расстановки мягкой мебели в гостиной.
- 53 **Только не в угол!**
Актуальные модели диванов и кресел.
- 54 **Рабочая кухня**
Что поможет готовить легко и с удовольствием.

- Городская среда**
- 56 **Подожди меня в подъезде**
Особенности дизайна мест общего пользования многоквартирных домов.
- 58 **Новая жизнь старого дома**
Основатель компании «Интэкс» Евгения Облицева о реновации жилых зданий.

- Событие**
- 60 **Это не сон**
Открытие малярного центра ColorLab.
- 62 **На пятерочку!**
Вечеринка по случаю открытия нового салона Top Top Dekor.
- 63 **Дизайн в лицах**

Журнал «Калининградские дома» № 08 (238)

Адрес редакции и издателя:
236040, Калининград, ул. Рокоссовского, 16/18,
помещение 1, офис 19,
тел.: 677-706,
manager@kdoma.ru

Учредитель: ООО «Стартап»
Издатель: ООО «Стартап»
Генеральный директор: Анна Зак
Редколлегия: Любовь Антонова,
Марина Васильева

Главный редактор: Федотова Е. В.,
тел.: (4012) 677-706, director@kdoma.ru

Журналисты: Ольга Синявская, Лейла Разина
Ведущий дизайнер: Наталья Крутцына

Фотоиллюстрации:
Максим Максимов, Сергей Ананьев,
Александр Юнусов, Алексей Климов,
Екатерина Валева, Светлана Андриюхина,
Анна Орлова
Корректор: Ольга Гревцева

Отдел рекламы:
Татьяна Сафронова, Дина Будная,
тел.: (4012) 677-706, manager@kdoma.ru

Отдел распространения:
director@kdoma.ru, тел.: (4012) 677-706

Свидетельство о регистрации ПИ
№ ТУ 39 - 00117 от 01.03.2011, выданное
Управлением Федеральной службы по
надзору в сфере связи, информационных
технологий и массовых коммуникаций
по Калининградской области.
Рекламное издание. (16+)

Редакция не несет ответственности за
содержание рекламных материалов.
Рекламируемые товары и услуги
подлежат обязательной сертификации.
Перепечатка материалов допускается
только по согласованию с редакцией.
Все права на материалы, опубликованные
в номере, принадлежат «КД».

Отпечатано в типографии
ООО «Янтарный оттиск»,
г. Калининград, ул. Подполковника
Емельянова, 230 б, офис 17
Сдано в печать 15.09.2025.
Тираж 1000 экз. Цена свободная.
Распространяется адресно и в розницу.
Места продаж: Калининград,
Зеленоградск, Светлогорск.
Газетные киоски, супермаркеты, АЗС.

Дата выхода в свет — 21 сентября 2025 г.
Журнал «Калининградские дома»
входит в медиагруппу «Западная пресса».

Фото на обложке: Светлана Андриюхина

Marketing Day*

by beindesign39

Арт
-пространство
«Заря»

11:00
9.10.2025



Купить билет

Личный бренд: как построить и монетизировать?

Спикеры

Дарья Дружинина – юрист

Алёна Шультайс – бизнес-психолог

Никита Маржела – хедлайнер

 бизнесПРЕЗЕНТ

 ЗАРЯ

 2510
КОМНАТА КОФЕ
est. 2021

 Бродвей

 PAVLOV
ГРУППА КОМПАНИЙ

* Маркетинг день. Организатор мероприятия: ИП Горошенкова Людмила Олеговна, ИНН/ОГРН: 390403113362/310392636100162

16+

DESIGN WEEK

16+

неделя дизайна

13 ОКТЯБРЯ / ПОНЕДЕЛЬНИК



13:00 Лекция «Нейросети в работе дизайнера интерьера»

Сооснователь и генеральный директор агентства AVESENSE, магистр наук Бирмингемского университета по направлению «Стратегический менеджмент» Алиса Мазур (Калининград) поделится с дизайнерами информацией, какую работу можно доверить нейросетям, расскажет о возможностях ИИ генерировать идеи и концепции, разрабатывать планировки, зонирование и пр.

вестпайп
ТОРГОВЫЙ ДОМ

Место: салон «ВестПайп», ул. Зоологическая, 8 б.
Вход по предварительной регистрации, форма активна с 01.10.2025.



17:00 ОТКРЫТИЕ НЕДЕЛИ ДИЗАЙНА

Встреча с дизайном в атмосфере вдохновения и творчества. Гости ожидают: дружеская обстановка и обмен идеями с единомышленниками; презентация новинок бренда Alpine Floor от тренинг-менеджера Александра Гришина; изысканный фуршет.

 **Алпайн салон**
LUXURY FLOORING

Место: «Алпайн салон», ул. 9 Апреля, 86 а,
тел.: 8-911-457-67-67.
Вход по предварительной регистрации, форма активна с 01.10.2025.



И МЫЮЛИ И ЧУВОТВА

13 – 17/10 2025

14 ОКТЯБРЯ / ВТОРНИК



11:00 Дизайн-завтрак
«Погружение в итальянскую кухню»

Знакомство с новинками фабрики Arrital и «вкусовыми особенностями» итальянского мебельного производства.

ВИЛЛАНОВА
САЛОН ИНТЕРЬЕРА

Место: салон «Вилланова»,
пер. Зоологический, 11 а.
Вход по предварительной регистрации,
тел.: 8-906-238-89-02 (WhatsApp).



15:00 Презентация «Интерьерные перегородки» и лекция «Цвет как бюджетный прием небанального дизайна»

Хозяева площадки познакомят гостей с системами зонировующих перегородок собственного производства. Участники получат чек-лист, на что обратить внимание при выборе перегородок: материалы, типы конструкции, способы монтажа. Дизайнер Анна Калатуша в свою очередь расскажет, как цветовая гамма влияет на рентабельность квартиры для аренды.

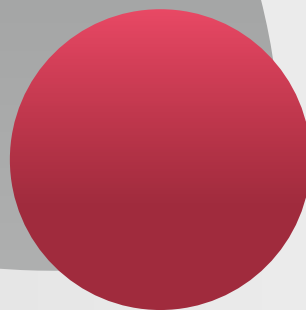
A ACADEMY
двери и перегородки

Место: салон Academy, ул. 9 Апреля, 86 а.
Вход по предварительной регистрации,
форма активна с 01.10.2025.



DESIGN WEEK 16+

неделя дизайна



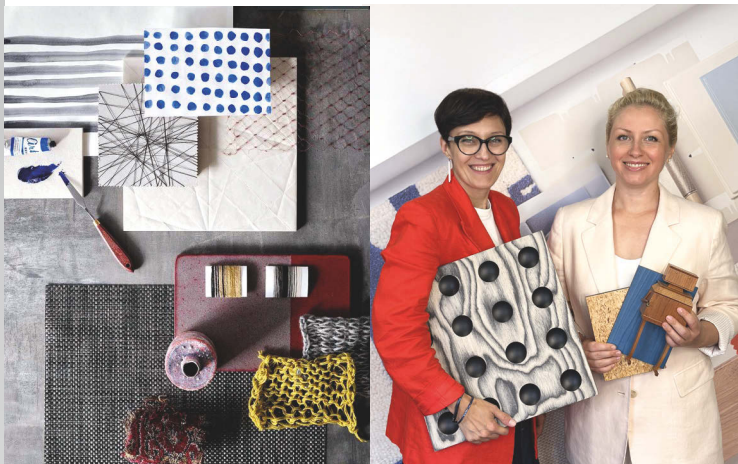
15 ОКТЯБРЯ / СРЕДА

11:00 Лекция «Преобразование интерьера с помощью текстиля»

Владелица салона KoenigRoom, текстильный дизайнер Татьяна Драган и стилист интерьера Екатерина Яруш (Калининград) поделятся лайфхаками, как качественно улучшить жилое пространство, сделать его более комфортным, уютным и зрелищным при помощи текстиля.



Место: салон KoenigRoom, ул. Молодой Гвардии, 34, ЖК «Русская Европа». **Вход по приглашениям. Форма активна с 01.10.2025.**



13:00 Лекция «Мудборд как основа для 3D-визуализации». Мастер-класс по созданию интерьерных коллажей

Дизайнер, создатель дизайн-бюро DAO decor и текстильного бюро DAO textile Анна Демушкина (Москва) и дизайнер интерьера, сооснователь «Библиотеки материалов «Практика», выпускница школы «Детали» Ирина Петрук (Москва) познакомят гостей с новым калининградским проектом, особенностями работы с мудбордами и пригласят к совместному творчеству.



Место: «Библиотека материалов «ПРАКТИКА», ул. Сержанта Колоскова, 12. **Вход по предварительной регистрации, тел.: 8-952-792-26-85.**



16:00 Творческая встреча «Стиль жизни Porcelanosa»

Снежанна Бутаева (Москва), официальный представитель Porcelanosa в России, приглашает гостей прикоснуться к эстетике испанского концерна, узнать об инновациях, передовых технологиях и актуальных тенденциях в дизайне.

PORCELANOSA

Место: шоурум Porcelanosa, ул. Театральная, 35, 2-й этаж, БЦ «Морской». **Вход по приглашениям.**

16 ОКТЯБРЯ / ЧЕТВЕРГ

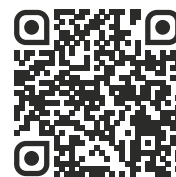


12:00 Лекция «Дизайнер-строитель-заказчик: зоны ответственности». Презентация новинок от Orac

Дизайнер интерьеров, сооснователь строительной компании EF Design и автор экспертного блога о ремонте Елизавета Филиппова (Москва) разберет, что входит в понятие «границы ответственности дизайнера». Региональный менеджер по продажам Orac Дмитрий Рабцевич (Москва) расскажет о новых продуктах бренда.

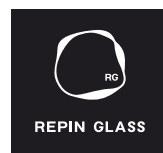
INTERIORROOM

Место: Центр комплектации интерьеров InteriorRoom, ул. Яналова, 2 а, тел.: 43-00-43.
Вход по приглашениям, форма активна с 01.10.2025.



17:30 «СТЕКЛО — «новый черный».

Презентация новых продуктов и технических возможностей стеклодувной мастерской REPIN GLASS. Материал, который долго оставался в тени, вновь привлекает внимание и станет «хедлайнером» мероприятия.



Место: держится в секрете, будет озвучено только гостям мероприятия.
Вход по предварительной регистрации, форма активна с 01.10.2025.



17 ОКТЯБРЯ / ПЯТНИЦА

11:00 «Ментальный код: стиль, текстиль и все, что на нас влияет»

Архитектор, основатель архитектурной студии FINT, эксперт по нейроархитектуре Никита Отришко (Калининград) поделится результатами исследований, как интерьер влияет на психологическое состояние человека, какой эмоциональный фон создают разные стили и текстильное оформление дома.



Место: салон «Караван», ул. Черныховского, 74 б.
Вход по предварительной регистрации, форма активна с 01.10.2025.



18:00 Семинар «Управление мыслями и чувствами». Закрытие Недели дизайна

Необычная дизайн-практика, как обрести внутреннюю гармонию при помощи интерьерных продуктов: мебели, напольных покрытий, фасадного декора, которая выльется в релаксирующее продолжение вечера. Показ мод, DJ-сет, фуршет.



Место: салон ArH Idea, пр-т Победы, 157 а.
Вход по приглашениям.

БЕЗМЯТЕЖНОСТЬ

ИНТЕРЬЕР ОТ СТУДИИ МАРИНЫ КУТУЗОВОЙ «ДЕТАЛИ», СОЗДАННЫЙ
ДЛЯ ОТДЫХА, СОЗЕРЦАНИЯ ПРИРОДЫ И НАСЛАЖДЕНИЯ ЖИЗНЬЮ.

текст: Елена Федотова фото: Сергей Ананьев

ВЕДУЩИЙ ПОСТАВЩИК
МЕБЕЛИ
И ПРЕДМЕТОВ ДЕКОРА

SERVANT
change your space

Калининград, ул. Чайковского, 4-10,
тел.: 95-61-09, www.servant.su



КЕРАМОГРАНИТ
FLORIM

ЭЛИТ КЕРАМИКА

Калининград, Московский пр-т, 48 а,
тел.: 702-660, 8-963-738-26-60
www.eliteceramica.com

Легкий изящный интерьер спроектирован студией «Детали» для семейной пары — абсолютная гармония дизайна и прибалтийского пейзажа за окном. Проект изначально задумывался как частное пространство для двоих, открытое только солнечному свету и свежему воздуху. Особое внимание уделили отделочным материалам: натуральным тканям, текстурам мрамора, дерева. Благодаря им интерьер выглядит умиротворяюще и особо притягательно. ➤



Марина КУТУЗОВА,
дизайнер,
руководитель студии «Детали».
www.detalidesign.ru

— Квартира на побережье проектировалась для семейной пары как место отдыха и уединения, — рассказывает дизайнер Марина Кутузова. — Площадь чуть больше 50 кв. м оказалась вполне достаточной для двоих — когда речь не идет о постоянном проживании, нет необходимости организовывать многочисленные системы хранения или продумывать просторную кухню.

Чтобы сделать интерьер максимально воздушным и светлым, пространство организовано по принципу студии (для этого снесли единственную стену, отделявшую спальню от кухни-столовой), в самостоятельное помещение выделена только ванная комната.

Зонирование осуществили при помощи мебели и декоративных приемов. Границей между спальней и гостиной стала невысокая спинка дивана от Saba Italia. Зону кухни обозначили полуостровом, по одну сторону от которого организовали рабочую зону, а по другую разместили столовую группу от Carl Hansen & Son. К слову, стулья — настоящая икона дизайна, известная модель датского дизайнера Ханса Вегнера, спроектированная им в 1956 году.

Второе, на что сделали ставку для достижения воздушности пространства, — это жемчужная палитра стен, с помощью которой получили светлый обволакивающий объем. Но при этом позаботились и о контрастных деталях — тонкие и ненавязчивые, они задали ритм.





Компактная кухня итальянского бренда Stosa минималистична по дизайну и максимальна с точки зрения функциональности — полностью укомплектована бытовой техникой и способна справиться с любыми кулинарными задачами. Зрелищность кухонной зоне придает крупноформатный керамогранит от Rex Ceramiche с текстурой мрамора на кухонном фартуке и медная вытяжка. Ее спроектировали и изготовили специально для этого интерьера. Вместе с тонкими подвесными светильниками Oty Light она создает гармоничный ансамбль.

Освещение —

KD-TREND
Kaliningrad

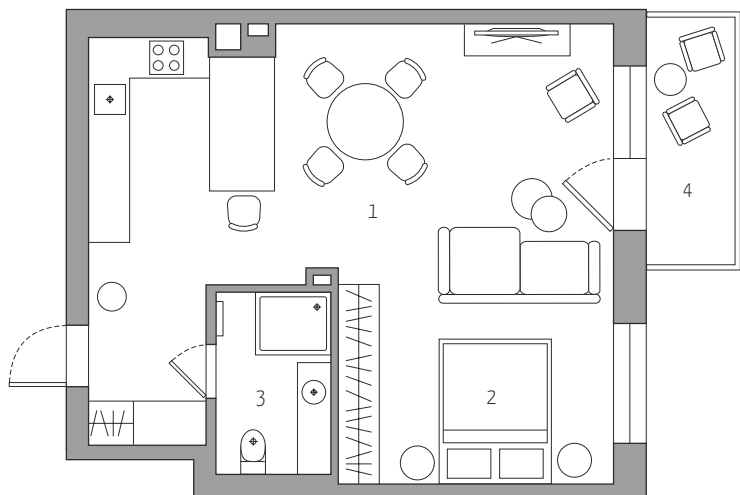
Калининград, пер. Театральный, 3, оф. 3,
тел.: 8-911-473-18-67, irapan@mail.ru

Участники проекта:
мебель, предметы декора — Servant;
паркетная доска — «АрхИдея»;
керамогранит — «Элиткерамика»;
сантехника — «Санилюкс»;
свет — KD TREND;
краска — Vologda Decor. ю

Сантехника —

SANILUX
FOR HOME AND SPA

Калининград, ул. Космонавта Леонова, 52,
тел.: 8-963-738-24-02,
www.sanilux.ru



План квартиры (общая площадь 52 кв. м):
1. Гостиная-кухня. 2. Спальня. 3. Ванная. 4. Лоджия.





ДУША СТАРОГО ДОМА

КВАРТИРА С ИСТОРИЧЕСКИМ ВАЙБОМ В ЦЕНТРЕ КАЛИНИНГРАДА ПО ПРОЕКТУ КАЗАНСКОГО АРХИТЕКТОРА МАРСЕЛЯ ИСКАНДАРОВА.

текст: Елена Федотова фото: Александр Юнусов стиль: Елена Куцаренко



Марсель ИСКАНДАРОВ, архитектор.

— У этой квартиры занимательная история, — рассказывает автор проекта Марсель Искандаров. — Моим заказчиком она досталась в наследство от бабушки, учительницы, которая жила в ней с 60-х годов прошлого века. Хозяйка завещала своим родственникам не продавать квартиру, но им самим она была дорога лишь как память. Поэтому решили приспособить недвижимость для посуточной аренды, тем более что локация дома к этому располагала — в самом центре Калининграда на Ленинском проспекте. Собственно, расположение дома и подсказало тему для интерьера. Я выбрал своеобразную версию «бюргерского стиля», некую фантазию на тему местной довоенной культуры. Многие предметы обстановки мы приобрели в антикварных стоках и на «Авито», в том числе и винтажную посуду. Визуальным и смысловым акцентом стал дубовый резной буфет, он разместился на фоне темной стены. Несколько музейный прием, но, так как квартира предназначена для туристов, мне такое решение показалось вполне уместным. Также использовали и бабушкину мебель, которая осталась в квартире, в частности отреставрировали чехословацкий мягкий гарнитур. ➤





Кухня в этом проекте вызывает немало удивления. Казалось бы, разместить остров на шести квадратах — задача, близкая к абсурду, но архитектор доказал, что такое решение возможно, а практика показала, что и удобно.

— Кухня в квартире для отдыха предназначена максимум для приятного завтрака или вечернего общения, и остров в этом формате не вызывает споров: готовишь, пьешь кофе и смотришь на проспект за окном. При этом у нас уместилась вся техника, в том числе и посудомоечная машина. Полезную функцию несут все горизонтальные поверхности, подоконник служит дополнительной полкой для хозяйственных мелочей и декора.

Изначально в квартире были две изолированные комнаты: гостиная с окнами во двор и спальня с видом на шумный проспект.

— Такую ориентацию помещений сложно назвать правильной, — комментирует Марсель, — поэтому мы перенесли спальню в более тихую часть квартиры, перекроив при этом все пространство. Сделали подобие анфиладной планировки, организовали выход из кухни в гостиную и «нарезали» еще одну спальню-альков, крохотную (около 7 кв. м), но вполне комфортную. Во всей квартире установили высокие двери с фрамугами, подоконники из мрамора, окна в цветном профиле. Все это часть импровизации на тему исторического интерьера.

Керамическая плитка Торсер —

KAFEL+

Калининград, ул. Октябрьская, 57,
тел.: 777-337, 777-227

☒ kafelkaliningrad, www.kafelsalon.ru





Участники проекта:
 паркет —
 Top Top Dekor;
 фурнитура для дверей — Aliter;
 плитка — «Кафель»;
 краска — «Маляр»;
 окна — Kaleva Design;
 подоконники из мрамора — «Гран-Мар»;
 антикварная мебель — «Матисс», «Пит Сток». ю

Краска Sorapol —

МАЯР
 КРАСКИ И ШТУКАТУРКИ

Калининград, Тихорецкий тупик, 1,
 тел.: 975-444, www.malyar39.ru



ВИНТАЖНЫЕ ПРЕДМЕТЫ

ваша личная история в интерьере



Арт Холл



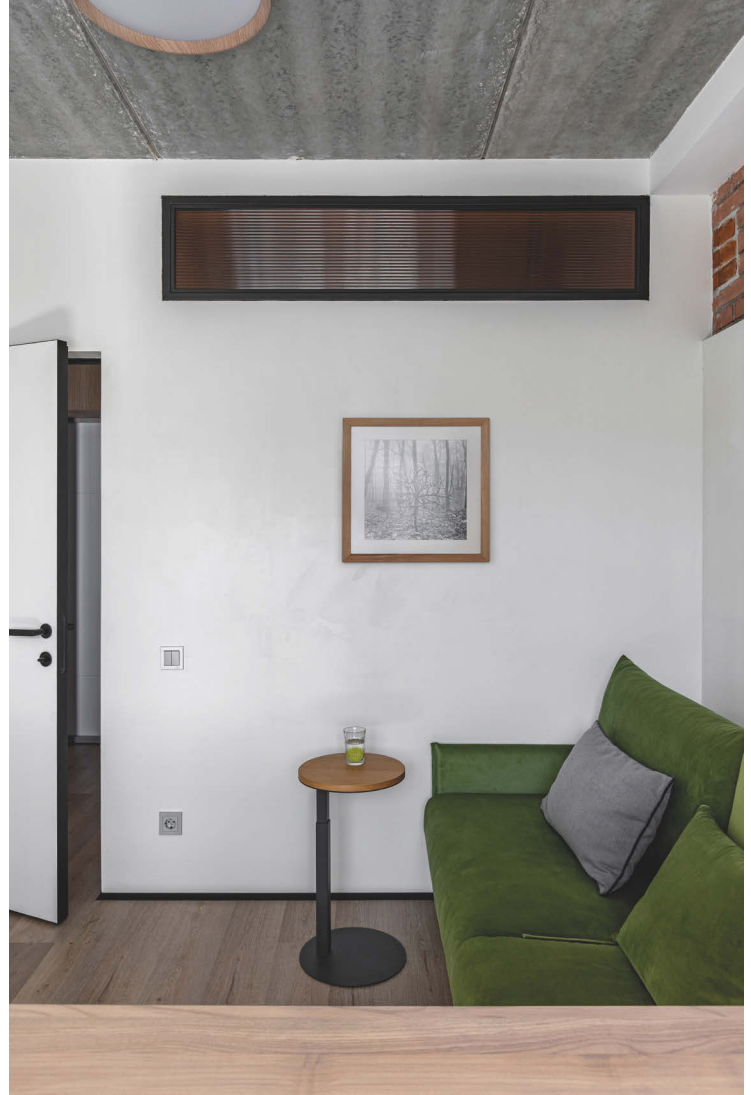
ПАРАДИЗ-ДЕКОР

Калининград, пр-т Мира, 53

219-222

8-9024-219-222





ТОЛЬКО ДЛЯ ДВОИХ

ДИЗАЙНЕР ЮЛИЯ СМЫШЛЯЕВА ПРЕВРАТИЛА СКРОМНЫЕ 30 КВАДРАТОВ
В СТИЛЬНЫЙ ИНТЕРЬЕР ДЛЯ СЕМЕЙНОЙ ПАРЫ.

текст: Елена Федотова фото: Екатерина Валеева стиль: Елена Федотова, Дина Будная



Юлия СМЫШЛЯЕВА,
дизайнер.

Жить на море — мечта, достойная воплощения, решила семейная пара из Калининграда и приобрела небольшую квартиру в новом ЖК в Пионерском. Общая площадь 32 кв. м их не смущала, супруги люди мобильные, много отдыхают на природе, гостей принимать не планируют, так что двоим вполне достаточно.

— Заказчики просили сделать интерьер в стиле лофт, — рассказывает дизайнер Юлия Смышляева, — но я честно сказала, что вряд ли получится реализовать их задумку в доме современной постройки. И обозначила идею проекта как размышление на тему индустриального стиля. В интерьере также появятся кирпич, бетон, минималистичная мебель и сдержанная цветовая палитра. Но все же это не лофт, а более уютное жилое пространство.

Первое, что мы сделали, это оставили без отделки бетонные потолки и оголили кирпичную кладку на стене в кухне-гостиной. На пол уложили ламинат под дерево, стены покрасили, а мебель выбрали прямых форм на металлическом каркасе. ⇨



Размер спальни скромный — 7,6 кв. м, но при грамотной планировке и на такой площади, как оказалось, можно уместить все необходимое: кровать, системы хранения и даже рабочее место (под импровизированный кабинет отдали лоджию, увеличив таким образом площадь комнаты до девяти квадратов).

— Мы в буквальном смысле слова боролись за каждый сантиметр, — комментирует дизайнер. — Чтобы сделать проход между стеной и кроватью хотя бы 45 см, уменьшили длину спального места до 190 см. Кровать пришлось делать на заказ, она с внутренним боксом для хранения вещей, подъемный механизм тоже потребовалось модернизировать.

В ванной комнате сделали световое окно в кухню. Архитектурный прием родом из прошлого сегодня снова набирает популярность и делает помещение площадью 3 кв. м визуально более просторным. Дизайнер внесла в интерьер ванной комнаты терракотовый цвет и графичные элементы (душевое ограждение, радиатор, светильники), придав пространству динамичности.

Освещение —

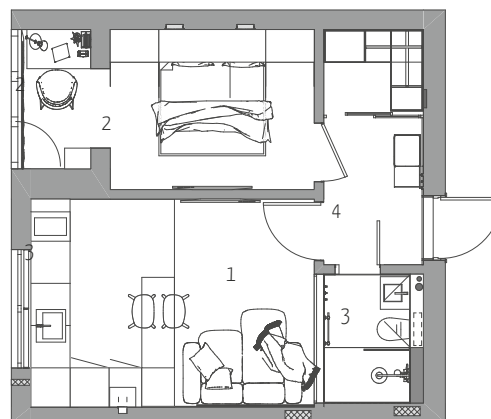


Калининград,
ул. Гагарина, 2 а, корп. 1,
тел.: 8-906-233-99-00,
www.fos39.ru



Участники проекта:

металлические конструкции — Eisen;
краска, штукатурка — «Раскрас»;
керамическая плитка — «Керасфера»;
диван — «Армос»; освещение — FOS;
письменный стол, кухонные стулья — divan.ru;
ламинат, сантехника — «Бауцентр»;
столешница — «Лесобалт»; двери — «Дом дверей»;
перегородка в душевой — «Зазеркалье 39»;
постельное белье — KoenigRoom;
ваза — SKAYN; фоторабота — Александр Матвеев;
стул в кабинете — «АрхИдея». ю



План квартиры
(общая площадь 32 кв. м):

1. Гостиная-кухня.
2. Спальня.
3. Ванная.
4. Холл.

АДАПТИРОВАННЫЙ СЦЕНАРИЙ



НАПОЛЬНОЕ ПОКРЫТИЕ КВАРЦВИНИЛ

aquafloor[®]

Калининград, ул. Молодой Гвардии, 34, корп. 4, ЖК «Русская Европа»,
тел.: 37-80-10, polidesign39@yandex.ru, www.aquafloorkld.com



СТУДИЯ ДИЗАЙНА AG ВОПЛОТИЛА В ЖИЗНЬ ИНТЕРЬЕР ДОМА, СДЕЛАВ АКЦЕНТ НА ПРАКТИЧ- НОСТЬ И АКТУАЛЬНОСТЬ МАТЕРИАЛОВ.

текст: Ольга Синявская фото: Алексей Климов
стиль: Екатерина Яруш



Студия дизайна AG.

Семейная пара приобрела дом на балтийском побережье в поселке Малиновка. 190 квадратов с ремонтом от предыдущих хозяев нужно было адаптировать под свои потребности. Основную концепцию и проект разработали дизайнеры Элла Кнауб и Альбина Марар, а за реализацией заказчики обратились в студию Анны Геращенко.

— Наша задача была в том, чтобы точно и качественно воплотить замысел коллег в реальность, — рассказывает Анна. — Команде студии предстояло оформить современное и удобное пространство для жизни за городом. Для этого провели полный цикл работ: капитальный ремонт с авторским сопровождением (косметической переделки, на которую рассчитывали хозяева, оказалось недостаточно), отделку, комплектацию качественными актуальными материалами. >>

Столовая группа, ТВ-тумба, комод,
журнальный столик, пуф, декор —


· PRESTIGE ·
МЕБЕЛЬ И ПРЕДМЕТЫ ИНТЕРЬЕРА

Калининград, ул. Суздальская, 10, тел.: 58-25-03,
www.prestigekd.ru   prestige_interiors



Авторы концепции, дизайнеры Элла Кнау и Альбина Марар, спроектировали легкий элегантный интерьер с большим количеством естественного света, идущего из больших окон. По задумке дизайнеров, внутреннее пространство должно стать естественным продолжением окружающей природы. Достичь этой гармонии помогли экологичные материалы и натуральная палитра. ⇨



Жалюзи —



Калининград, ул. Александра Невского, 193 а,
оф. 210, тел.: 615-415, sale@dekon-okna.ru,
www.dekon-okna.ru

Кухня, шкафы в спальне и санузле —



Калининград, ул. Краснокаменная, 42 а,
тел.: 8-911-462-22-13, zakaz@grosm.ru
✉ [grossmebell](https://www.grossmebell.ru) 📍 [grossmebell](https://www.grossmebell.ru)

Натяжной потолок —



Калининград, ул. Гагарина, 2 а,
тел.: 771-252, 8-9814-771-252,
NA-P039@mail.ru 📍 [na_p039](https://na-p039.ru)





В палитре интерьера преобладает натуральная гамма: теплые тона дерева, прохладные оттенки камня и песка, приглушенная зеленая палитра листвы деревьев. Эти цвета создают уютную атмосферу, позволяя жильцам почувствовать себя ближе к природе не выходя из дома.

Краска —



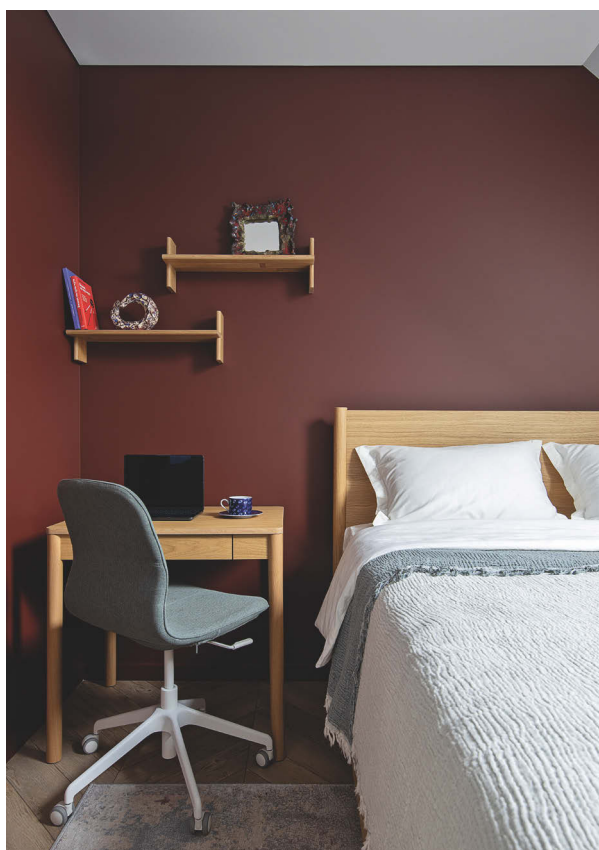
Калининград, ул. 9 Апреля, 86 а, тел.: 640-940,
info@ottinger-paint.ru, www.ottinger-lab.ru

Текстиль —



В честь дня рождения скидка 10% и подарки за покупку.
Калининград, наб. Ген. Карбышева, 10, тел.: 45-37-05;
ул. Черняховского, 74 б, тел.: 504-504,
www.karavan39.ru ☎ salon_shtor_39 📧 karavan39

Подробности: karavan39.ru. Акция действует до 30.10.2025



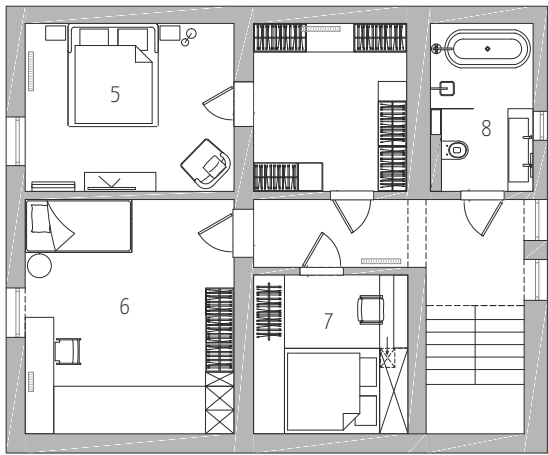
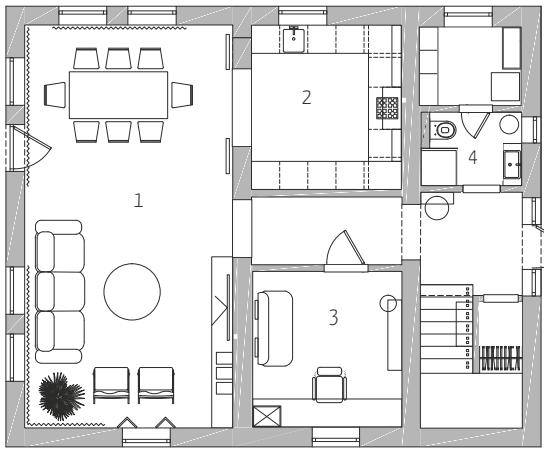
Керамическая плитка —

МИР ПЛИТКИ
МАТЕРИАЛЫ • САНТЕХНИКА • ИНТЕРЬЕРЫ

Калининград, ул. Большая Окружная, 5;
ул. Хмельницкого, 117-121,
тел.: 312-200, 8-9062-13-52-58,
www.mir-plitki.com 📧 mirplitki_39

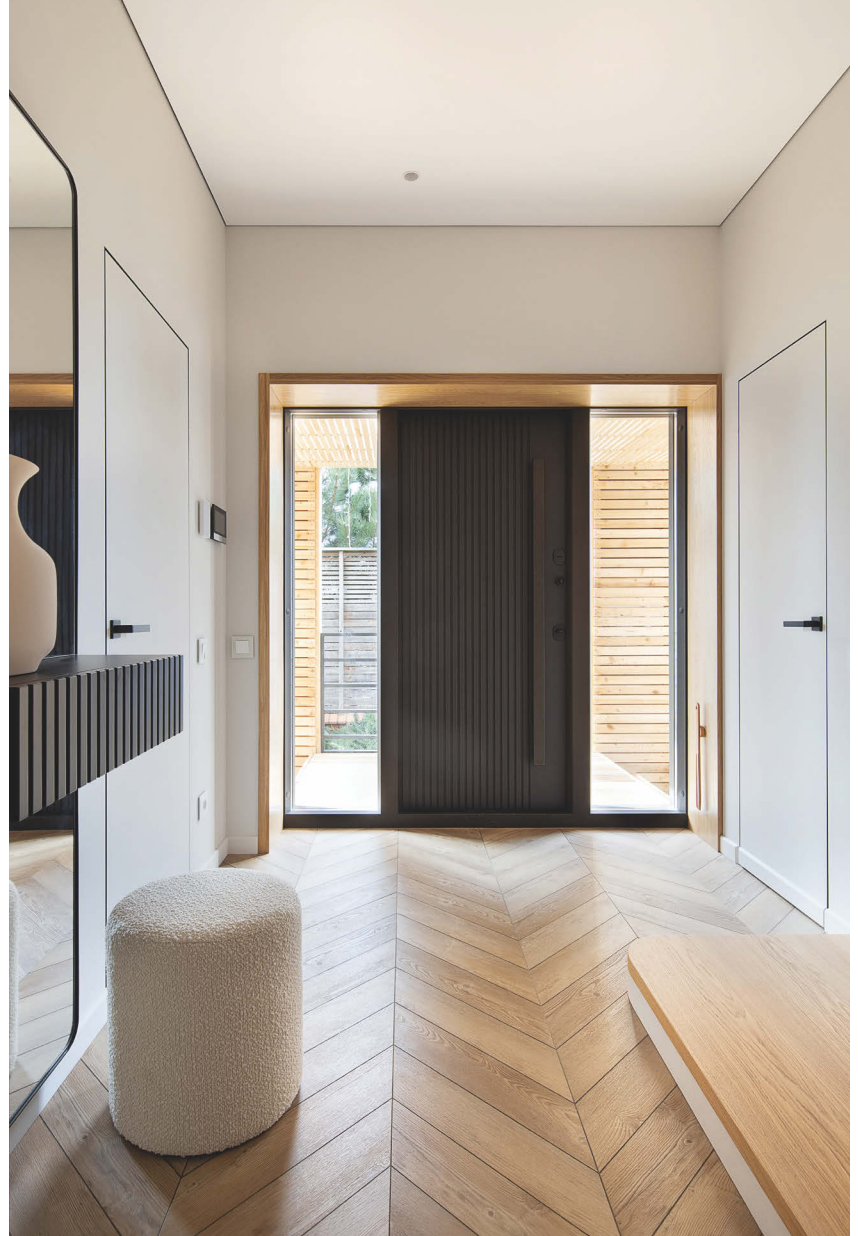
Гостевая комната по настроению отличается от остальных помещений в доме. Стены насыщенного сливового оттенка создают уютную атмосферу.

Помимо удобной кровати дизайнеры предусмотрели небольшую рабочую зону. Эргономичную деревянную мебель подобрали в IKEA.



План дома (общая площадь 190 кв. м):

1. Гостиная. 2. Кухня. 3. Кабинет. 4. Санузел. 5. Спальня. 6. Детская.
7. Детская. 8. Ванная.



Входные и межкомнатные двери —



Салон дверей и перегородок Sofia,
ул. 9 Апреля, 88 а, тел.: 369-096;
салон дверей «Волховец», ул. 9 Апреля, 88 а,
тел.: 369-099; салон «Мир Дверей»,
ул. Большая Окружная, 5, тел.: 377-337;
www.mirdverej39.ru mirdverej039

Участники проекта:

двери — «Мир Дверей»;
напольные покрытия — «Аквафлор»;
сантехника, радиаторы — «Гауди Керамика»,
«Идеал Комфорт»;
плитка — «Мир плитки»;
лестница — «Алтеза»;
изделия из камня — S-KAYN;
обрамление порталов, оконных проемов,
перегородка в гостиной — ИП Волчков;
краска — Ottinger; текстиль — «Караван»;
мебель — PRESTIGE, IKEA;
встроенная корпусная мебель
— Gross Mebell;
мебель в санузлах — «Мебельград»;
натяжной потолок — NA-PO;
душевые ограждения и зеркала —
«Евростекло», «Идеальный вариант»;
жалюзи — «Декон Жалюзи». ю

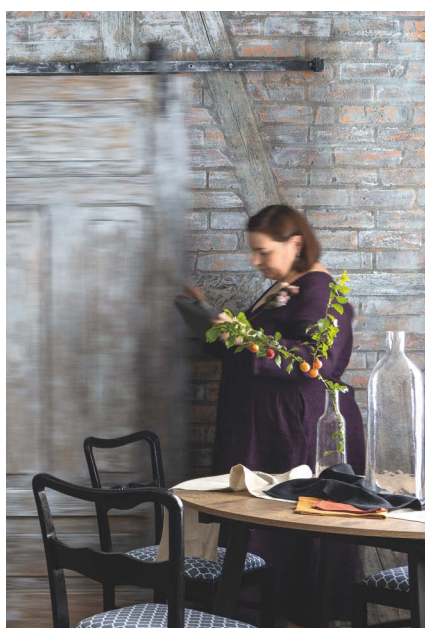
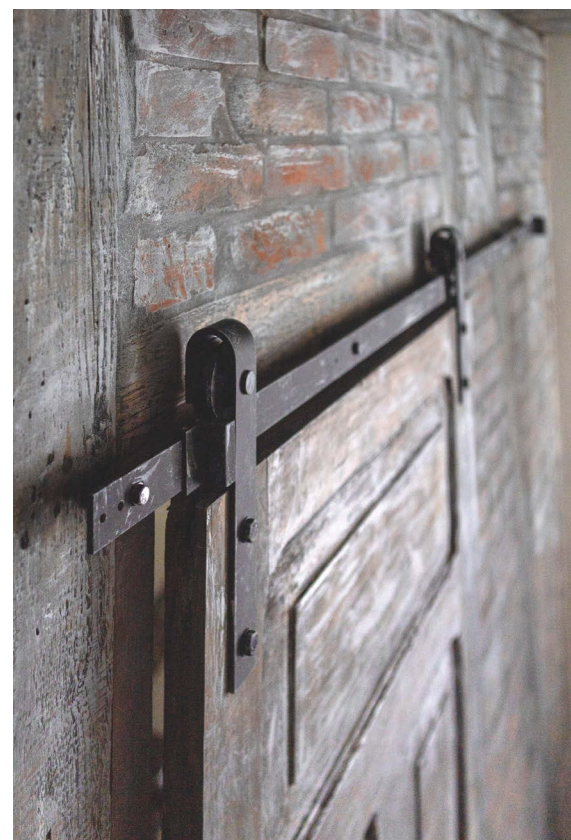
БЕСЦЕННЫЙ ОПЫТ

ДИЗАЙНЕР АННА СЕМЕНОВА С МИНИМАЛЬНЫМ БЮДЖЕТОМ ПРЕВРАТИЛА «УСТАВШУЮ» МАНСАРДУ В ОРИГИНАЛЬНОЕ ЖИЛЬЕ ДЛЯ ОТДЫХА.

текст: Ольга Синявская фото: Анна Орлова



Характер интерьера определила стена из аутентичного немецкого кирпича с фахверковыми балками, которая вскрылась во время ремонта. Дизайнер решила сделать ее акцентом, немного приглушив яркий красный оттенок кирпича тонирующим составом. Но строители перестарались и выкрасили стену почти в черный. Пришлось стирать тонировку вручную, но избавиться от темного цвета так и не удалось. В итоге получился довольно любопытный оттенок, который лег в основу колористической концепции.



Анна СЕМЕНОВА,
дизайнер.

Дизайнеры часто признаются, что создавать интерьеры для друзей — дело гиперответственное и немного тревожное. Но эта квартира — случай прямо противоположный. Анне Семеновой досталась в работу квартира ее творческой подруги, театрального художника и кукольника. Ветхой мансарде площадью 38 квадратов в немецком доме в Зеленоградске предстояло стать комфортными апартаментами с самобытным дизайном для сдачи в аренду.

— С заказчицей мы дружим 15 лет, я сделала для нее и ее родных несколько объектов — можно сказать, уже «семейный дизайнер», — рассказывает Анна. — Эта квартира — наш совместный творческий эксперимент и мое желание доказать, что дизайнерский интерьер — это не обязательно большой бюджет, но всегда оригинальный концепт. Поэтому мы с удовольствием увлеклись поиском предметов обстановки с «историческим бэкграундом» и «копеечной ценой». Двери, комоды, стулья, зеркала и другие вещи нашли на развалах старых домов, в винтажных лавках и комиссионках, сами отреставрировали. Материалы, лестницу приобрели в строительных гипермаркетах, мягкую мебель купили в IKEA и местных сетях. В итоге интерьер уложился примерно в 1,5 млн рублей, при этом нам удалось создать концептуальное пространство с историческим флером. ⇨



Кухонный гарнитур — единственный предмет обстановки во всей квартире, изготовленный на заказ по чертежам дизайнера. Это работа супруга Анны, у него своя мастерская, и они часто работают на объектах в тандеме.

Стены квартиры украшают работы калининградского фотохудожника Александра Матвеева. Они были частью выставки, которую организовала Анна вместе с хозяйкой квартиры. Работы с экспозиции автор подарил дизайнеру, и она нашла для них идеальное пространство.

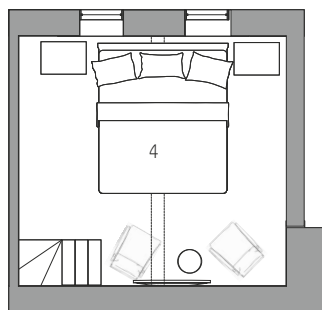
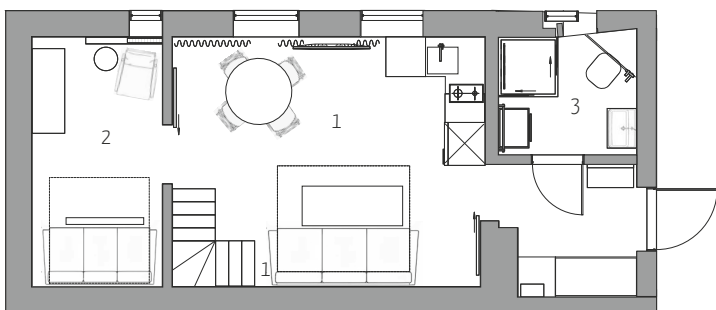
Участники проекта:
 кухня — «S2»;
 напольные покрытия, шторы, жалюзи, светильники, лестница — «Лемана ПРО»;
 плитка — «Бауцентр», ТД «Строитель»;
 молдинги — «Бауцентр»;
 обои — «Биеннале»;
 фотографии — Александр Матвеев.





Во время подготовки к ремонту, в процессе демонтажа старых конструкций, обнаружилось, что над квартирой есть чердак, который никем не используется. По договоренности с соседями хозяева взяли это помещение в пользование, утеплили, сделали окна и получили дополнительное пространство для спальни, где уместилась полноценная кровать и раскладной диванчик. В итоге 38 квадратов выросло до 52, а маленькая однушка превратилась во вместительную квартиру для сдачи в аренду с шестью спальными местами (включая раскладной диван на первом этаже).

Один из любимых дизайнерских приемов Анны — использовать один элемент декора или отделки точно в разных комнатах. Лейтмотивом этого проекта стали обои с изображением цапель — их применили для отделки практически всех помещений в квартире, в том числе санузла. Ю



План квартиры
(общая площадь 52 кв. м):
1. Гостиная-кухня.
2. Кабинет.
3. Ванная.
4. Спальня.



НА ПЕРСПЕКТИВУ

ИНТЕРЬЕР ПО ПРОЕКТУ АННЫ УСЕНКО И ВАЛЕРИИ БУКИНОЙ, ОДИНАКОВО УДОБНЫЙ ДЛЯ ОТПУСКА И ПОСТОЯННОГО ПРОЖИВАНИЯ.

текст: Ольга Синявская
фото: Алексей Климов стиль: Екатерина Яруш





Анна УСЕНКО, Валерия БУКИНА, дизайнеры.

Семья из северного региона России решила приобрести квартиру для отдыха на другом конце страны — в Калининграде. Планировали использовать ее для отпуска, а лет через пять переехать навсегда. К Анне Усенко и Валерии Букиной обратились, чтобы создать интерьер, одинаково комфортный не только для короткого пребывания, но и для жизни. Дизайнеров порекомендовала бригада строителей, а позже выяснилось, что заказчица — сестра подруги Анны.

— В итоге мы работали на полном доверии, с единственным пожеланием — «чтобы было уютно», — вспоминают девушки. — Для заказчиков это был необычный опыт удаленной работы с дизайнером. Купили «серый ключ», а въехали в полностью готовую квартиру, где есть все, включая посуду.



В процессе обсуждения интерьерных решений с заказчиками пришли к выводу, что гостиной семье не нужна, для общения будет достаточно 14-метровой кухни. А две комнаты по 18 квадратов отдали под спальни — родителей и дочери-подростка.

Чтобы удобно организовать кухню, понадобилась перепланировка. Выступ на стене и котел в неудачном месте мешали правильной расстановке техники. Котел перенесли, а нюанс геометрии замаскировали мебельными пеналами. ➤



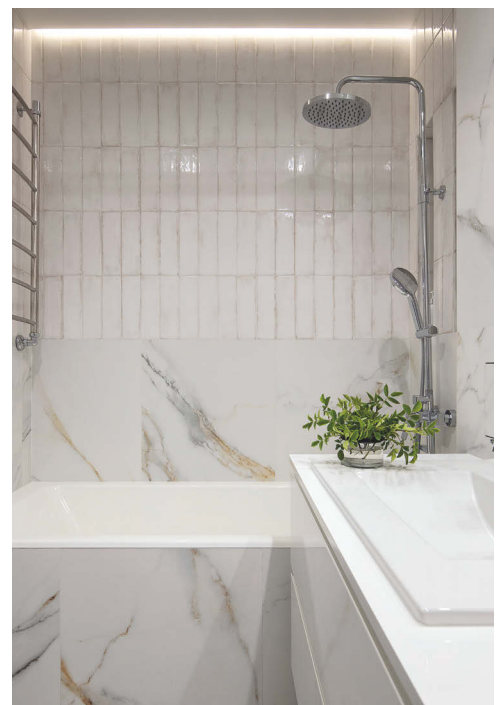
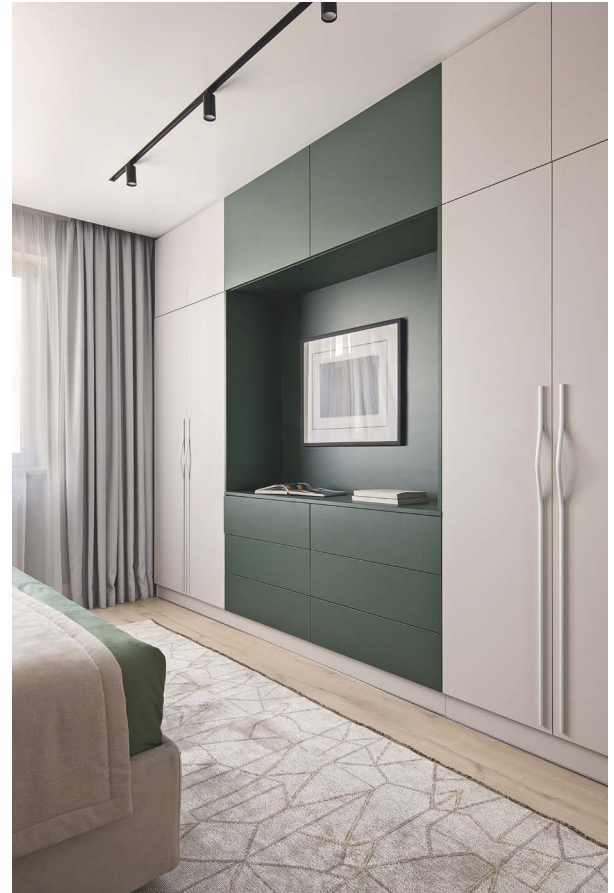
Бытовая техника —

dilip

Калининград, ул. Уральская, 18,
ТЦ «Мера Маркет», тел.: 8-962-262-03-06,
8-952-119-93-41 corp.dept@dilip.ru



Хозяйка квартиры работает удаленно и нуждалась в комфортном домашнем офисе. Дизайнеры организовали его в спальне, разместили у кровати стол и удобное кресло. Рабочую зону дополнительно визуально выделили накладной панелью, выкрашенной в единый со стенами серый оттенок.



Колористическая концепция интерьера вдохновлена природой Куршской косы. Каждое пространство в квартире, по задумке дизайнеров, отражает пейзажи косы в разное время суток. Кухня и прихожая — это рассвет на море, спальня родителей — туманный Танцующий лес, а комната дочери — сосновая роща ночью. Добиться этого эффекта и погрузить хозяев в атмосферу Балтики помогла широкая гамма оттенков краски Ralston.

Изначальная планировка квартиры предполагала два небольших санузла. Их объединили, получив просторную ванную комнату с хозяйственным блоком.



В интерьере использованы голландские краски —



Эксклюзивный представитель в Калининграде —
салон «Русский Дом»,
ул. Горького, 55 (3-й этаж), тел.: 8 (911) 495-00-90,
8-921-611-72-11, www.ralstoncolour.com

Участники проекта:
корпусная мебель — мастер Александр Безель;
кровати и матрасы — Askona;
стулья — «Милан»;
напольные покрытия — «Балтламинат»;
плитка — «Керасфера»; светильники —
«Парк Декор»;
краска Ralston — «Русский Дом»;
лепной декор, панно — «Вилланова»;
бытовая техника — DILIP; текстиль —
«Мир ткани». ю



НОВЫЙ ОБРАЗ

ОЛЬГА ГАЛКОВА И СЕРГЕЙ ВАРШАВСКИЙ,
ПРОДОЛЖАТЕЛИ СЕМЕЙНОЙ КОМПАНИИ PRESTIGE,
ОТКРЫЛИ САЛОН ПРЕМИАЛЬНЫХ БРЕНДОВ MODUM.

текст: Елена Федотова фото: Светлана Андрюхина, Максим Максимов



О том, как они видят развитие своего бизнеса, что новая торговая площадка может предложить покупателям и как создавался этот проект, — в интервью с главным редактором «КД» Еленой Федотовой.



* сделано в Италии

— *Открыв мебельный салон премиальных брендов, вы, честно говоря, идете вразрез с общепринятой повесткой дня — ориентацией на Восток и средний ценовой сегмент. Это обдуманый или отчаянный шаг?*

Сергей: — Мебель премиального сегмента уже давно часть нашего ассортимента, и сейчас мы только расширяем это предложение. Мы много лет посещаем iSaloni — самую крупную мебельную выставку в Европе, наблюдаем за итальянскими производителями и видим, что именно они диктуют интерьерную моду, демонстрируют самые свежие и актуальные идеи в сочетании с непревзойденным качеством. Поэтому мы сделали ставку на made in Italy*.

Исходный план был таков: реконструировать флагманский салон PRESTIGE на Суздальской, чтобы более выгодно представлять авторитетные итальянские фабрики, с которыми активно работаем. Но когда углубились в проект, пришло понимание, что в существующем пространстве не получится полноценно реализовать нужную атмосферу люкса и камерности. И мы изменили стратегию. В прошлом году на ул. Карла Маркса, 150, открыли шоурум Lube Cucine — одной из ведущих итальянских фабрик по производству кухонь. Начали работать с новым для себя типом мебели, который считается самым сложным. Расширили свои профессиональные компетенции, усилили службу сервиса, и теперь мы одна из немногих компаний в городе, предлагающих полный комплекс услуг по профессиональной разработке, поставке и монтажу

любой мебели, как мягкой, так и корпусной, полностью силами своих сотрудников (это обеспечивает максимальный финансовый и качественный результат).

Следующим этапом стало открытие мультибрендового салона MODUM.

Ольга: — По сути, мы сделали не один огромный шаг по развитию премиального сегмента PRESTIGE, а два более устойчивых, расширили географию в пределах города.

Мы очень тщательно подошли к вопросу локации нового салона: улица 9 Апреля — это практически центр города, здесь сложилось сообщество компаний, стремящихся предоставлять материалы премиального качества для комплектации интерьеров. Транспортная доступность, парковка, да и сама архитектура здания, в котором расположен шоурум, позволила создать эстетичный образ витрин нашего салона.

С точки зрения географии поставок мы по-прежнему ориентируемся на европейские фабрики. Калининградская ментальность, несмотря на геополитическую ситуацию, не менялась. Мы все равно смотрим на Европу в плане стиля жизни, интерьеров. Но дело не только в ощущениях, к вопросу формирования портфеля поставщиков мы прежде всего подходим как бизнесмены. Конечно, мы изучили ассортимент китайских, турецких фабрик, но не увидели того уровня, который предлагают лидеры итальянского рынка.

— *MODUM — дизайнерский салон со всех точек зрения, начиная от представленных здесь брендов и заканчивая простран-*



ством, которое оформила известный в Калининграде дизайнер Алена Чашкина. По какому принципу выбирали поставщиков, автора интерьера?

Ольга: — Мы предлагаем фабрики, которые хорошо известны в дизайнерском мире и пользуются доверием у профессионалов: Cattelan Italia, Bonaldo, B&B Italia, Pianca, Alf DaFrè, Tonin Casa, Lube Cucine, Vistosi, Vibia и др. Работаем с ними не первый год, но здесь, в MODUM, они представлены более выразительно. Благодаря созданной Аленой Чашкиной атмосфере эстетика, которую транслируют бренды, считывается с первого взгляда.

Задумывая премиальный салон, мы понимали, что оформить шоурум без профессиональной помощи дизайнера будет крайне сложно. В Алене мы обрели творческого партнера, который на практике знает, как мебель высокого класса интегрируется в интерьеры, сама проектирует премиальные пространства, понимает потребности их владельцев. У Алены огромный опыт и колоссальная насмотренность. Она отлично представляет, как выглядят шоурумы наших поставщиков в Европе, как фабрики позиционируют себя на выставках. Нам очень нравится, что получилось в итоге: как организовано пространство, как оформлены локации и как представлена мебель. По сути, MODUM — это подсказки профессионалов тем, кто оформляет свой интерьер.

Сергей: — Экспозиция салона сформирована по назначению интерьера: зона кухни, гостиная, столовая, спальня, кабинет. ⇨



Скоро появится гардеробная. В одной локации представлено сразу несколько брендов. В целом это классный современный дизайн, а он априори не может быть без микса, в этом суть трендового интерьера.

— *Мебель в салоне — это ваш выбор, рекомендации дизайнера?*

Ольга: — Каждый раз, когда мы едем в Италию, Испанию, Москву, посещаем не только выставки, но и шоурумы известных фабрик. Видим, как сформирована экспозиция, соотношение новинок и хитов фабрик, оцениваем дизайнерское оформление самих салонов. Исходя из своего опыта, мы постарались сосредоточить лучшие решения на своей площадке. К нам уже приезжали гости, наши поставщики, и очень хвалили: «Даже в столичных городах по пальцам можно пересчитать салоны уровня MODUM». Конечно, лестно такое слышать.

Выбор мебели мы сделали совместно с Аленой Чашкиной — она формировала пространство, заранее понимая, какая мебель здесь лучше будет смотреться. Вместе ездили на iSaloni в Милан, отбирали модели на стендах производителей. Это была очень сложная, кропотливая работа. Только на стенде Cattelan Italia провели более четырех часов. Менеджеры фабрики принесли кучу образцов: ткани, кожи, керамику, варианты дерева, металла... Мы их миксовали, складывали, снова и снова меняли, пока не родилась идеальная картинка.

— *Когда грамотно сформирована экспозиция, она становится настолько хорошей,*

что собственники не хотят ее трогать. Как часто в салоне будут появляться новинки? И можно ли что-то приобрести без заказа, как говорят — «с полки»?

Ольга: — Интерьерная мода не так быстро меняется, как одежда. Кровать от V&V Italia завтра не перестанет быть актуальной, минимум 2–3 года эта модель будет в топе. В ближайший год экспозиция радикально не изменится. Но мы посещаем Миланскую выставку каждую весну, и там всегда что-то хочется купить. Так что новинки наверняка со временем появятся.

Сергей: — Мне нравятся все вещи, что представлены в нашем салоне, но с любой из них я готов расстаться, хоть мы и не планировали продавать мебель с экспозиции. Сейчас мы думаем о том, чтобы на склад заказать дубли части позиций, чтобы заказчики могли реализовать свои интерьерные замыслы как можно скорее.

— *Вы не единственные, кто привозит представленные в MODUM бренды. Пусть и не так масштабно, как вы. У вас нет страха конкуренции? Что необходимо, чтобы привлечь клиентов?*

Ольга: — Конкуренция вызывает не страх, а желание постоянно двигаться вперед. Успешность салона — это совокупность факторов: локация, экспозиция, персонала, нашего личного отношения к покупателям. Я работаю в компании 15 лет, Сергей — 18, то есть мы выросли вместе с PRESTIGE. Наши родители за 32 года существования фирмы прошли через несколько кризисов,

Алена ЧАШКИНА, дизайнер интерьера:

— Проект MODUM — одна из моих самых увлекательных реализованных интерьерных историй 2025 года. Мои давние партнеры и друзья, компания PRESTIGE, предоставили мне возможность сделать для них интерьерный салон премиум-класса. Почему история увлекательная? Она была похожа на красивое путешествие — легкое, динамичное, основанное на полном доверии, уважении и принятии. А это очень важно для творческого процесса.

Учитывая мои насмотренность, опыт, любовь к сложным интерьерам и премиальным брендам, создать шоурум подобного класса было достаточно легко. Мы проработали ТЗ, на основании которого я выбрала отделку и мебельные фабрики, ставшие участниками проекта. Финальную комплектацию салона мы сделали на Миланской выставке. Проработали все моменты вплоть до текстильного оформления. И результат — салон премиум-класса европейского уровня. Такой вердикт было особенно приятно слышать от итальянских партнеров.



и опасений тоже было много. Это нормально, без страха бизнес не делается. Но в любой ситуации всегда надо быть честным по отношению к себе и своим заказчикам. И это главное правило. вспомните, когда с началом СВО валюта подскочила, а у PRESTIGE были подписаны договоры в рублях и были отсрочки платежа у поставщиков. Мы тогда выполнили все свои обязательства, не стали пересчитывать стоимость и привозили людям мебель дешевле, чем покупали на фабрике. Мы отработали в убыток, но сохранили лицо.

Сергей: — Мы ориентированы на то, чтобы быть полезными и дизайнеру, и клиенту. У нас созданы все условия, чтобы человек мог погрузиться в мир подлинного дизайна: удобно расположиться за столом, выпить кофе и основательно заняться подбором мебели для своего проекта. Мы открыты и внимательны к любой идее, которую хочет реализовать клиент.

Очень много работаем по каталогам, помочь сориентироваться в ассортименте помогут наши менеджеры. Они просто отличные профессионалы! Молодые, талантливые, которым интересна их работа. Наши девушки имеют огромный опыт не только по проектированию мебели, но и по декорированию интерьеров, им можно полностью довериться в вопросах комплектации объекта.

— MODUM — это проект, который вы создали вдвоем; можно сказать, сепарировались от родителей.

Ольга: — Да, перейти на новый уровень в более дорогой сегмент мебели было нашей

с братом идеей, но сказать, что мы полностью отделились от родительского бизнеса, неверно. Мы по-прежнему занимаемся салоном PRESTIGE на Суздальской и другими торговыми точками. Тут правильнее говорить не о сепарации, а об объединении родительского опыта и нашей амбициозности, желании идти вперед. И мы благодарны родителям, что они верят в нас и дают возможность развиваться.

— Вы разрушаете стереотипы, ведь говорят, что нельзя делать две вещи: работать с родственниками и размещать заказы у друзей. Вы что об этом скажете?

Сергей: — Никому не рекомендую. Работать с родственниками очень сложно. Но мы с сестрой можем. Научились не спорить до драки, а приходиться к компромиссу. Мы очень разные, работаем как противовес, и это спасает. Поделили сферы ответственности: на Ольге — бухгалтерия, логистика, общение с партнерами; на мне — маркетинг, доставки клиентам по региону, служба сервиса, строительство.

По поводу друзей тоже не все так однозначно. Когда создавали этот салон, за отделочными материалами, конечно же, обратились к нашим друзьям — салонам, которые организовали интерьерный кластер на ул. 9 Апреля. Хотим поблагодарить наших соседей: компанию «Керамогранит39» — за шикарную плитку крупного формата, «Мир Дверей» — за двери и зеркальные стеновые панели, «Лабораторию цвета OTTINGER professional» — за штукатурку и специально разработанный для нас оттенок «Черная икра».

— Кроме как «не спорить», чему еще научились или учитесь?

Ольга: — Много учимся, и психологии общения в том числе. Я за последние два года очень сильно погрузилась в собственное саморазвитие, психологию, экономику предприятия. Вот сегодня иду на лекцию по финансовому анализу. В принципе, я это изучала в университете, но знания всегда надо актуализировать: меняются реалии — меняются подходы. Сейчас мы стали масштабировать бизнес, и это потребовало новых прикладных навыков.

— И последний вопрос, который следовало задать в начале беседы: что значит MODUM?

Сергей: — Это латынь, modum переводится как «образ», «способ», «метод». Когда мы искали название, то отталкивались не только от смысла, но и от звучания: должно быть кратко, емко, хорошо запоминаться. В итоге у нас было штук 10 рабочих названий, но все оказались непригодными для регистрации товарного знака. Только MODUM прошел по всем параметрам, и, надеемся, это название принесет нам удачу. ю

MODUM

Калининград, ул. 9 Апреля, 88 а,
тел.: 8-909-790-60-10 (WhatsApp, Telegram),
modum@prestigekd.ru
@modum_interiors
www.modumkd.ru



ИТАЛЬЯНСКИЙ ДИЗАЙН У ВАШИХ НОГ

-25%*


PLUMBERIA SELECTION
MADE IN ITALY
душевые трапы

МИР ПЛИТКИ

ул. Б. Окружная, д. 5 | Б. Хмельницкого, д. 117  mir-plitki.com



312-200

*Акция до 30.12.25 г. Подробности у менеджеров салонов.
Количество товара ограничено.



ДВЕРИ ДЛЯ ЛЮБЫХ ЗАДАЧ

В КАЛИНИНГРАДЕ ОТКРЫЛСЯ НОВЫЙ САЛОН LAVETRA DOORS, КОТОРЫЙ СРАЗУ ЗАЯВИЛ О СЕБЕ КАК О ПРОСТРАНСТВЕ, КУДА СТОИТ ЗАГЛЯНУТЬ НЕ ТОЛЬКО ЗА ПОКУПКОЙ, НО И ЗА ВДОХНОВЕНИЕМ.



Кирилл ПРИВАЛЬЧУК,
основатель
салона
Lavetra Doors.

— Когда мы продумывали ассортимент, ориентировались на всех наших потенциальных заказчиков, как дизайнеров, так и частных клиентов, поэтому и экспозиция сформирована так, что можно найти решения различного ценового сегмента: от доступных до премиальных моделей, — рассказывает основатель салона Кирилл Привальчук. — По наблюдениям менеджеров нашей компании, вкусы калининградцев делятся примерно поровну: старшее поколение чаще выбирает классику, молодежь тяготеет к минимализму и современным решениям. Отвечая этим запросам, двери, представленные в нашем салоне, отличаются стильным разнообразием с соблюдением главного правила: любая дверь

должна быть не только красивой, но также удобной и долговечной в использовании.

В Lavetra Doors собраны различные производители входных дверей: «Хаммер», «Феррони», «Стальная линия». Одни предлагают доступные решения, другие занимаются индивидуальным изготовлением дверей под любую дизайнерскую концепцию. Также в наличии есть межкомнатные двери Владимирской фабрики дверей и петербургской Velldoris. В целом все, что мы рекомендуем вниманию наших покупателей, востребовано на региональном рынке.

Но главная гордость салона — межкомнатные двери премиального качества под собственным брендом Lavetra, изготовленные на butikовом производстве в Московской области. Это полотна в эмали с широким выбором фрезеровок. Их отличают массивность и тщательность обработки: полотна шлифуются, грунтуются и красятся вручную, каждая дверь проходит проверку перед выходом из цеха. На мой профессиональный взгляд, Lavetra — это двери высокого уровня с выверенным соотношением цены и качества, поэтому мы делаем акцент именно на этом сегменте. Мы предлагаем изделия высочайшего качества, персональный подход к задачам каждого клиента, создаем уникальные решения по индивидуальным чертежам.

ВЫБОР И РЕКОМЕНДАЦИИ

В салоне делают ставку на возможность подобрать двери под любой запрос и бюджет. Здесь можно приобрести готовые модели среднего ценового сегмента (они всегда есть в наличии), а также заказать двери ин-

дивидуального изготовления с учетом любых пожеланий клиента.

— Если человек приходит со своим дизайн-проектом, мы ориентируемся на его особенности и подбираем оптимальное решение. Если проекта нет, уточняем цветовую гамму интерьера, планировочные особенности помещения, условия эксплуатации и даем свои рекомендации. Если речь идет о входных дверях, то и здесь учитываем множество нюансов: к примеру, для квартиры, расположенной рядом с лифтом, порекомендуем двери с дополнительной шумоизоляцией, для загородного дома — варианты с защитой полотна от влаги и ультрафиолета.

Отдельное внимание уделяется фурнитуре, салон работает с заслужившими доверие брендами Armadillo, Morelli и Renz, которые известны высоким качеством и разнообразием дизайнов. Кроме того, там же можно приобрести электронные замки таких авторитетных производителей, как Dircode и Philips, — их можно установить как на новые двери, так и на уже существующие.

Lavetra не просто продает двери, но и профессионально сопровождает клиента: рекомендует проверенных мастеров, предоставляет гарантию на изделия (в среднем гарантийный срок составляет от года до двух лет в зависимости от категории двери).



Калининград,
ул. Молодой Гвардии, 34,
тел.: 30-02-70,
www.lavetra-doors.ru
✉ lavetradoors



СТИЛЬ И КОМФОРТ. БЕЗ КОМПРОМИССОВ

САЛОН MIELE ПРЕДСТАВЛЯЕТ В КАЛИНИНГРАДЕ НЕМЕЦКИЕ КУХНИ NOLTE И ГОЛОСУЕТ ЗА ФУНКЦИОНАЛЬНОСТЬ, ПРАКТИЧНОСТЬ И ЭСТЕТИКУ.

Кухни Nolte — это готовое решение на любой запрос. Неважно, какое у вас помещение: большое или маленькое, уютная мансарда с невысокими скосами или просторная гостиная со вторым светом, где кухня занимает свое почетное место, — дизайнеры фабрики Nolte уже разработали концепцию, которая с легкостью адаптируется под ваш интерьер.

Nolte — известный немецкий бренд, история которого началась в 1958 году. Сегодня это имя — синоним надежности и премиального качества. Компания предлагает кухонные решения, известные своей долговечностью и передовым дизайном. Фабрика не только отслеживает актуальные тренды, но и сама задает тон индустрии. Современный стиль, стремление к минимализму, классика или кантри — дизайнеры Nolte предвосхищают запросы своих заказчиков и предлагают беспримысленные решения с точки зрения материалов, цветов, текстур и конструктива.



Кухня SOFT LACK с матовыми фасадами цвета Saramel в сочетании с белыми поверхностями выглядит свежо и уютно.

ВАРИАТИВНОСТЬ

Главная задача бренда — упростить для своих клиентов процесс выбора кухни. При этом заказчик сам может почувствовать себя в роли конструктора. Каждую модель Nolte можно спроектировать в нужном размере и комплектации.

Фабрика предлагает корпуса в трех вариантах высоты: 75, 80 и 90 см. А это значит, что человек любого роста получит максимально удобную кухню именно для себя. Планировка тоже вариативна: линейная, угловая, с островом... Дизайнеры бренда продумали эргономику каждой модели и готовы адаптировать ее под ваши пожелания и бюджет. С Nolte возможно все!

ДВА В ОДНОМ

Интеграция кухни в жилое пространство — магистральный тренд, которому обещают еще многие лета. Nolte предлагает объединяющий дизайн, когда кухня гармонично внедряется в гостиную, создавая связь между различными зонами дома. При этом решения от Nolte придают любому помещению современный и уникальный вид, помогая оформить разные по назначению пространства в едином ключе.



Фасады под дерево создают гармоничную связь между различными зонами дома и придают помещению современный вид.



Фасад STONE идеально имитирует бетонную поверхность. Ручки-канавки с подсветкой расставляют выразительные акценты.

Функциональность и дизайн естественным образом дополняют друг друга. Вместительные системы хранения: тумбы, навесные шкафы и пеналы — сочетаются с открытыми полками и нишами для посуды и декора. Встроенные светодиодные подсветки делают кухню более зрелищными, уютными и удобными в использовании.

Интеллектуальные системы, такие как интегрированная в столешницу розетка с устройством для беспроводной зарядки смартфона или других гаджетов, — не просто полезная функция для повседневного использования, а элемент, наделяющий кухню опцией рабочего места.

МАТЕРИАЛЫ

В интерьерном дизайне доминируют природные текстуры. Причем речь далеко не всегда идет о натуральных материалах — их достоверные имитации также актуальны. При современном уровне производства распознать оригинал это или аналог, сложно. Поверхности кухонных корпусов и фасадов от Nolte поражают идеальным воспроизведением природных текстур и отвечают стремлениям заказчиков к чему-то особенному. Остается только оценить свой бюджет и сделать выбор — натуральные дерево, камень, металл или их достоверные аналоги.

Бренд предлагает модели, дизайн которых построен на комбинации природных фактур и сложно окрашенных однотонных поверхностей, когда цвет выступает доминантой. Такие решения требуют идеального баланса, и немецкая фабрика способна его предложить. Nolte — это всегда инновационные материалы, модные оттенки и актуальные дизайны.

ПРАКТИЧНОСТЬ

Nolte предлагает умные решения для поддержания безупречной чистоты на кухне, в частности фасады, на которых не остаются отпечатки пальцев. Специальное лаковое покрытие «запечатывает» поверхность, сводя на нет вероятность бытовых загрязнений, в том числе и следов от рук. Такие фасады отличаются особой прочностью и простотой в уходе, а также приятной на ощупь матовой бархатистой текстурой, придающей мебели элегантный, неподвластный времени облик. Их можно назвать идеальным решением для тех, кто ищет стильную, долговечную и простую в уходе кухню. Nolte предлагает в своем обширном ассортименте сразу три коллекции, где представлена эта инновационная технология.

Miele

Калининград,
ул. Горького, 50,
тел.: 535-452, 991-800,
www.mds-kld.ru

МЯГКИЕ, ТВЕРДЫЕ, МОДНЫЕ

ДИЗАЙНЕР НАТАЛЬЯ
МАКАРОВА ПРОВЕЛА
ЭКСКУРСИЮ
ПО САЛОНУ НАПОЛЬНЫХ
ПОКРЫТИЙ HANDY FLOOR,
ПОЗНАКОМИЛА С ТО-
ПОВЫМИ ПРОДУКТАМИ
И РАССКАЗАЛА ОБ ОПЫТЕ
РАБОТЫ С НИМИ.

Салон HANDY FLOOR предлагает продукцию известной французской корпорации Tarkett, одного из мировых лидеров в производстве материалов для отделки пола: паркетную и инженерную доску, ковровые и спортивные покрытия, ламинат, линолеум, виниловые покрытия. Также в салоне представлена и продукция других компаний, в том числе керамогранит российских и испанских фабрик. Емкая экспозиция и информативная библиотека каталогов и образцов дают полное представление об ассортименте салона. Я уже имею опыт работы с материалами Tarkett, в частности с коммерческой ковровой плиткой DESSO. Причем использовала ее для интерьера частного дома — очень интересный и необычный объект в моей практике.

Нижний этаж частного дома был отведен под зону активного отдыха, включающую большой кинозал, бильярд и вместительный бар, где планировалось принимать гостей и проводить вечеринки. С учетом предполагаемых многочисленных гостей к напольному покрытию предъявлялись особые требования: оно должно быть износостойкое, пожаробезопасное, прочное, малозумное при ходьбе, легко чиститься, а в случае серьезного повреждения подлежать частичной замене. У заказчика было еще и личное предпочтение — покрытие должно быть мягким и теплым. Этому набору характеристик соответствовала только ковровая плитка DESSO. Именно плитка, а не рулонный материал, чтобы иметь возможность быстрого ремонта без закрытия всего этажа.





Из всех продуктов, представленных на калининградском рынке, мы выбрали ковровую плитку DESSO. Это премиальный европейский бренд (входит в группу Tarkett, заводы находятся в Нидерландах и Бельгии), который специализируется на высококачественных ковровых покрытиях коммерческого сегмента — предназначены для офисов, отелей, ресторанов, кинотеатров и других общественных помещений.

Ковровая плитка DESSO имеет удобный для укладки размер 50 x 50 см, легко монтируется и так же просто снимается в случае необходимости. Покрытие состоит из двух основных компонентов — пряжи и основы EcoBase, что позволяет плитке долгое время сохранять первоначальные форму и внешний вид несмотря на серьезные нагрузки.

Материал бывает с различными типами ворса: петлевым, когда ворс закручен в петлю, и стриженным, когда петли разрезаны и создают более пушистую поверхность. Так как нас интересовало более мягкое покрытие, мы выбрали плитку с резаным ворсом — она также подходит для мест с высокой проходимостью, но при этом создает уют жилых зон.

У плитки DESSO широкая цветовая палитра, большой выбор декоров, но нас интересовало однотонное покрытие теплого серого оттенка, и мы нашли его среди предложений бренда. Кстати, плитка DESSO прошла испытание на прочность еще до начала эксплуатации домашнего клуба. Во время сильных дождей подтопило подвал, и влага проникла через стяжку на этаж. Плитка выдержала по-

вышенную влажность, нижний слой пострадал только на небольшом участке, который мы без проблем заменили.

ПРОЧНЫЙ И СТОЙКИЙ

Сейчас мы много проектируем интерьеры квартир для сдачи в аренду — это, можно сказать, специфика нашего региона последних нескольких лет. Для таких объектов часто выбираем максимально износостойкий материал — керамогранит — самое прочное, неубиваемое покрытие. Его можно вписать практически в любой интерьер и в сочетании с теплым полом использовать во всех помещениях, в том числе и в спальне.

В салоне HANDY FLOOR представлен керамогранит брендов Мукопос и Ametis, причем самого ходового размера 60 x 120 см, с которым очень удобно работать.

Керамогранит привлекателен и с точки зрения дизайна, отлично имитирует природные материалы: дерево, камень, ткань. Например, лучше всех воссоздает текстуры мрамора, травертина (сегодня это хит), ракушечника. Можно выбрать глянцевую или матовую поверхность. Сейчас у многих производителей появилось покрытие soft touch — шелковистое и очень приятное на ощупь. Лично я поклонник травертина: спокойный по палитре камень, который очень благородно ведет себя в интерьере, не акцентирует на себе внимание, а создает атмосферу. Но я еще больший любитель дерева. Паркетная доска, особенно укладкой елочкой, — мой фаворит, любому пространству она придает ощущение интеллигентности, повышает статус. Но вместо инженерной доски в местах с высокой эксплуатационной нагрузкой (холл, ванная, кухня) можно использовать керамогранит под дерево. Он также привнесет особое настроение в интерьер.

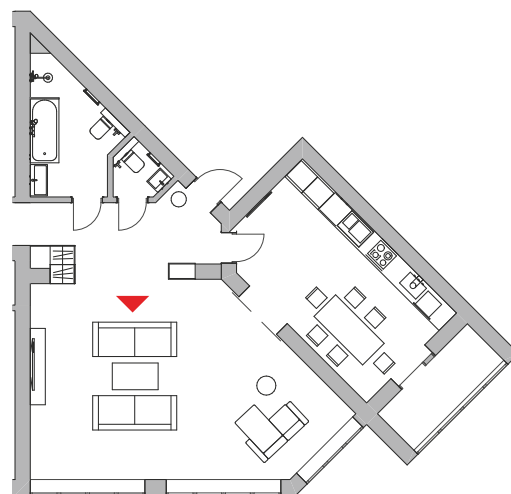
Как вариант, может быть SPC-покрытие — каменно-полимерный композит. Этот материал тоже представлен в салоне и активно набирает популярность в отделке интерьеров. В качестве преимуществ производители отмечают состав и эксплуатационные качества продукта — на 80% он состоит из известняка, остальное — ПВХ. Такая структура обеспечивает высокую плотность, прочность и стабильность, водостойкость и устойчивость к температурным колебаниям, сравнимые с керамогранитом. Многие мои коллеги активно используют SPC-плитку в своих проектах, но я пока только присматриваюсь к этому продукту, предпочитаю керамогранит.



Калининград,
ул. Театральная, 35, 2-й этаж,
Морской бизнес-центр,
тел.: 8-9062-37-63-80, 376-380,
salon@handyfloor.ru,
www.handyfloor.ru



Фото: Алексей Климов



ПЯТЫЙ УГОЛ

Гостиная в форме пятиугольника, с двумя выходами — на кухню и в прихожую — была самым сложным ребусом в проекте Екатерины Дозорец. Дизайнер решила задачу с помощью четкого зонирования мебелью. Визуальным центром неправильного помещения стала группа из двух идентичных диванов, расположенных друг напротив друга. Ковер «собирал» эту локацию в цельный ансамбль, сместив внимание от конфигурации пространства. Удаленную зону превратили в место для уединенного отдыха и чтения, установив здесь небольшой угловой диванчик с функцией реклайнера. Его не стали придвигать к стене, оставив вокруг свободное пространство — еще один прием визуальной коррекции помещения. В итоге в интерьере появилась динамика, внимание концентрируется не на сложной геометрии, а на четко продуманных мебельных группах.

ДИВАННЫЕ ЭКСПЕРТЫ

КАК ПОДОБРАТЬ И РАСПОЛОЖИТЬ МЯГКУЮ МЕБЕЛЬ, ЧТОБЫ СДЕЛАТЬ ГОСТИНУЮ МАКСИМАЛЬНО КОМФОРТНОЙ. ПРИМЕРЫ ДИЗАЙНЕРСКИХ РЕШЕНИЙ.

ВМЕСТО КРОВАТИ

Квартира площадью 49 квадратов предназначалась молодому человеку. Жилье не предполагало отдельной спальни, поэтому дизайнер Полина Уманская решила наделить этой функцией просторную гостиную. Установили два дивана друг напротив друга, каждый из которых раскладывается, становясь удобным спальным местом. Один из них постоянно использует хозяин квартиры, второй предназначен гостям, оставшимся на ночь.

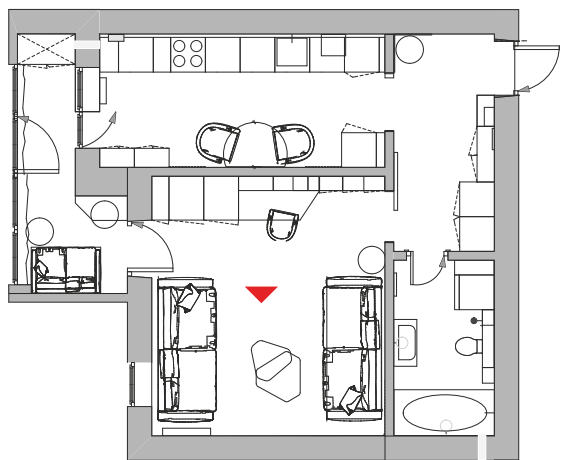
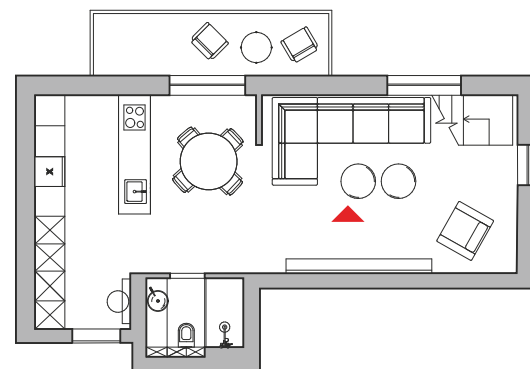


Фото: Екатерина Валеева



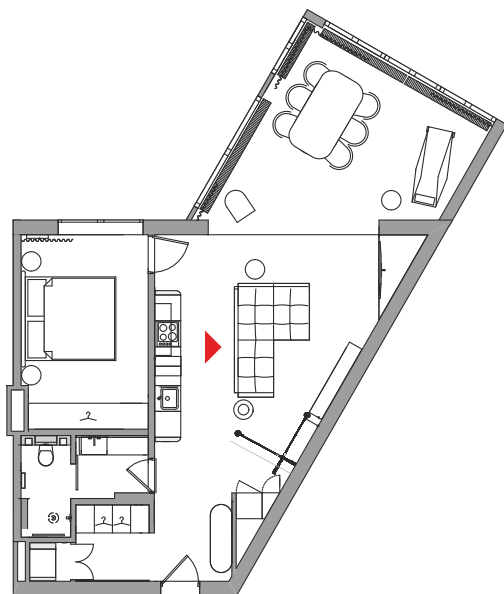
Фото: Алексей Климов



ПОД ЛЕСТНИЦЕЙ

В квартире общей площадью 69 кв. м с антресольным этажом и вторым светом дивану нашлось место только под лестницей. Дизайнер Виктория Диук специально спроектировала ее максимально прозрачной, чтобы чилаут с диваном не стал «медвежьим углом».

В результате появилось самое уютное место в объединенной кухне-гостиной, где хозяйка квартиры с удовольствием проводит вечера на большом мягком диване. Для этого проекта Виктория выбрала вместительную модульную модель с массивными подлокотниками, которые можно использовать как полку для книги или ноутбука.



В ЦЕНТРЕ ЗАЛА

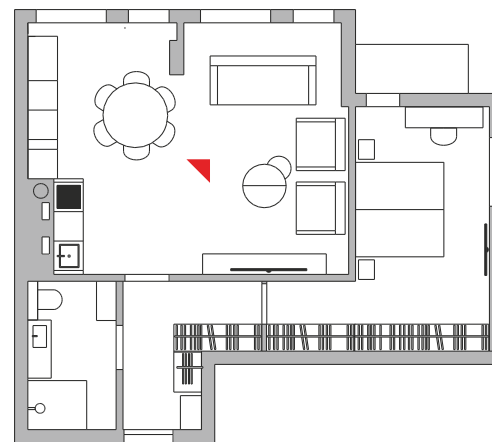
Большой белый диван стал центрообразующим элементом в апартаментах в курортном Светлогорске — вокруг него «закручено» все пространство кухни-гостиной. Одно из достоинств квартиры — вид на парк, который открывается из панорамных окон. Авторы проекта, дизайнеры Наталья Забанова и Влада Петерсон, сделали так, чтобы зелень была видна из всех точек интерьера, в том числе и с дивана. Но главное его предназначение — стать удобной локацией для просмотра телевизора, который расположен напротив. Для проекта выбрана премиальная угловая модель с невысокой спинкой, широкими подлокотниками и мягкими подушками. >>



Фото: Евгений Кулибаба



Фото: Максим Максимов



У ОКНА

Просторная кухня-гостиная в проекте Елены Пигановой ситуативно выполняет еще и функцию спальни, когда к хозяевам приезжают в гости дети и внуки. Поэтому важно было подобрать мягкую мебель с раскладными механизмами. Оптимальным вариантом, который бы обеспечил максимальное количество дополнительных спальных мест и вписался в респектабельный интерьер, стало трио дивана и раскладных кресел. Такой набор позволил максимально эффективно и вариативно использовать площадь. Можно разложить диван и только одно кресло или организовать сразу три спальных места в зависимости от количества гостей. Диван установили около окна, намеренно выбрав прямую модель с невысокой спинкой.

Телевизор разместили на стене напротив, а кресла расположили так, чтобы они стали частью общего ансамбля и при этом не мешали проходу.

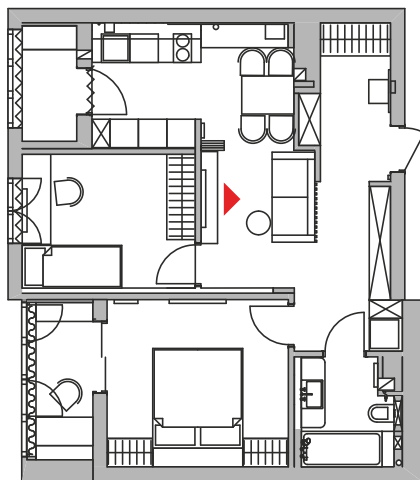


Фото: Максим Максимов

ВМЕСТО СТЕНЫ

Чтобы сделать квартиру максимально удобной для своих заказчиков, дизайнер Марина Безух перекроила пространство: уменьшила детскую в пользу кухни и без сожаления пожертвовала частью прихожей, чтобы обустроить удобную гостиную. На место снесенной межкомнатной перегородки встал диван — прямая модель со скругленными формами. Его спинка и стала номинальной границей между жилой и входной зонами. ю



Коллекцию мягкой мебели Jean Nouvel отличают органические формы. Диваны и кресла словно обнимают сидящего. Уютная идея французского архитектора и дизайнера Жана Нувеля для американского бренда Coalesse.



Кресло Rosebud от дизайнера Мауро Липпарини изготовлено на фабрике Conte в Италии. Модель опирается на три ноги и благодаря «мускулистой» структуре предлагает баланс между формой и функцией.



Серию мягкой мебели для офисов Okome разработала японская студия Nendo. По мнению дизайнера Оки Сато, круглая форма моделей стимулирует креатив и идеальна для творческих людей.

ТОЛЬКО НЕ В УГОЛ!

ДИВАНЫ И КРЕСЛА, КОТОРЫЕ ПРИЗВАНЫ СТАТЬ ЦЕНТРАЛЬНОЙ КОМПОЗИЦИЕЙ В ИНТЕРЬЕРЕ.

Диван Octave от Molteni&C создан для созерцания. Источником вдохновения для дизайнера Винсента Ван Дуйсена стали широкие окна небоскребов, из которых открывается захватывающий вид на мегаполис.



Модульный диван с металлическим каркасом Fat от Tom Dixon разработан для максимального комфорта. Одинаково хорош и для квартиры, и для лобби отеля. Fat станет центральным «уютным островом» в любой обстановке, улучшая как эстетику, так и функциональность интерьера.



Модель TARU спроектировал известный немецкий дизайнер Себастьян Херкнер специально для французского бренда Ligne Roset. Автор категорически против того, чтобы диван занял место у стены — со спинки он смотрится не менее интересно, чем спереди.

РАБОЧАЯ КУХНЯ

КАК ДОБИТЬСЯ БАЛАНСА МЕЖДУ ЭСТЕТИКОЙ И ФУНКЦИОНАЛЬНОСТЬЮ.
СОВЕТЫ ДИЗАЙНЕРОВ.

текст: Лейла Разина, Ольга Синявская



Максим ШИРВАНОВ,
дизайнер,
руководитель
студии
«7 Точек».

Удобная кухня всегда строится по простому и понятному принципу «достал — помыл — приготовил». Эти три действия определяют так называемый рабочий треугольник: холодильник, мойка, варочная поверхность. Они располагаются так, чтобы перемещаться между ними было максимально легко. При этом зоны необязательно должны быть выстроены в линию, кухня может быть г- или п-образной, главное, чтобы расстояние до других рабочих плоскостей было не менее 90 см, в идеале 110–120 см. Это обеспечит комфорт в передвижении, открывании шкафов и выдвижных ящиков.

Удобный вариант — кухни с островом. Если на него выносятся зона приготовления еды, то рекомендую задействовать индукционную варочную поверхность — она более безопасна, проста в уборке и позволяет функционально применить оставшуюся часть столешницы для нарезки или сервировки. Высота в районе 90 см (чуть выше) дает воз-

можность использовать полубарные стулья, получается отличная зона для завтраков.

Бытовую технику (встроенный холодильник, духовой шкаф, микроволновка, винный шкаф, кофемашинка и пр.) лучше разместить в пенальной системе, вкупе с высокими шкафами и полками вы получите максимально функциональный элемент кухонного пространства.

Не менее важна и моечная зона. Это не только раковина, но и пространство вокруг нее. Здесь логично разместить посудомоечную машину, сушилку для посуды, диспозитер под раковиной, мусорное ведро. Предусмотреть вместительные выдвижные боксы и держать здесь бытовые приборы, которые часто требуют мытья: блендер, соковыжималку и пр.

Хранение, приготовление, мойка и столовая группа — четыре кита эргономики кухни. Не стоит раздувать одну зону в ущерб другой. Пространство должно быть сбалансированным, тогда оно будет действительно работать на вас.



Фото: Денис Кичатов



МАКСИМУМ ДЛЯ КУЛИНАРОВ

Хозяева этого интерьера любят готовить, поэтому зону кухни дизайнеры студии «7 Точек» сделали максимально функциональной и оборудовали всем необходимым для увлеченного кулинара. Для бытовой техники выделили целый блок — в симметричных пеналах разместили встроенные холодильник и морозильную камеру, рядом — духовой шкаф, микроволновую печь, подогреватель посуды и вместительные системы хранения. Раковину и варочную панель вынесли на остров. Этот центральный элемент наделили множеством функций: со стороны кухонной зоны — рабочая поверхность и дополнительные места хранения, а противоположную сторону можно использовать как барную стойку для завтраков и быстрых перекусов.



ОСОБОЕ ПОЛОЖЕНИЕ

В проекте Юлии Смышляевой кухня — самостоятельное помещение, гарнитур — угловой. Основное хранение и духовой шкаф разместили в пеналах, под которые выделили целую стену. Рабочую зону с раковиной и плитой расположили вдоль окна. Чтобы оконные створки беспрепятственно открывались, плиту и раковину пришлось разнести на достаточно большое расстояние друг от друга, зато образовалась просторная рабочая поверхность, удобная для пользования. Под столешницей организовали выдвижные боксы для хранения.



Фото: Максим Максимов



Фото: Алексей Климов

РАЗДЕЛЕНИЕ ОБЯЗАННОСТЕЙ

Небольшую кухню в проекте студии дизайна Анны Герасченко отделили от холла с помощью перегородки. Кухню выстроили в одну линию, разместив вдоль одной стены все необходимые шкафы и рабочую зону. Несмотря на компактные размеры, здесь удалось расположить оптимальное количество мест хранения и всю необходимую для постоянного проживания технику (холодильник, морозильная камера, индукционная плита, вытяжка и духовой шкаф). Торец кухонного гарнитура со стороны столовой группы использовали максимально функционально и не забыли об эстетике — разместили здесь стеллаж и оформили декоративными рейками. Таким образом, кухонный гарнитур работает на две зоны: непосредственно саму кухню и гостиную.

ПОДОЖДИ МЕНЯ В ПОДЪЕЗДЕ

ЧТО ТАКОЕ МЕСТА ОБЩЕГО ПОЛЬЗОВАНИЯ В МНОГОЭТАЖКАХ, ВЛИЯЕТ ЛИ ИХ ДИЗАЙН НА СТОИМОСТЬ КВАРТИР И КАКИЕ ТЕНДЕНЦИИ ПРОСЛЕЖИВАЮТСЯ НА РЫНКЕ НЕДВИЖИМОСТИ — МНЕНИЯ ПРОФЕССИОНАЛОВ.

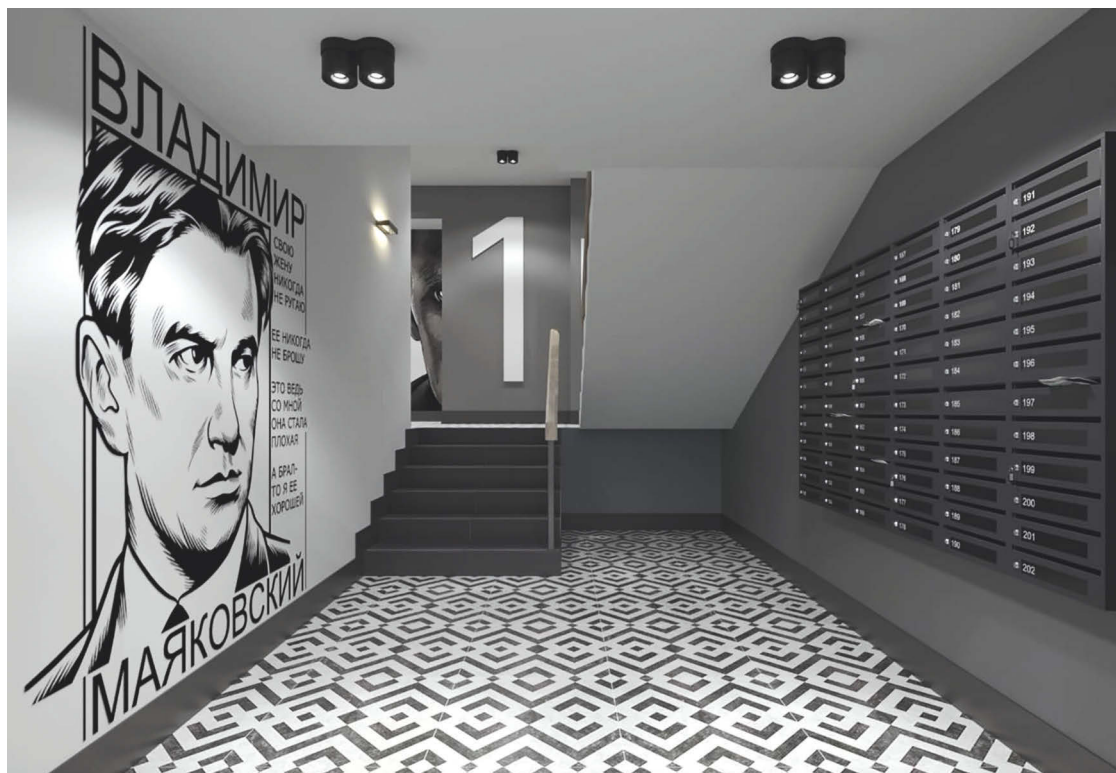


Татьяна ГЕННЕ,
архитектор:

— Особое внимание к проектированию и дизайну МОПов впервые проявилось в столичных ЖК премиального уровня. Подъезды в таких домах правильнее называть «парадная» в историческом значении этого слова, когда под ним понимали центральный вход в здание с отделкой и дизайном, соответствующими статусу дома.

Сегодня авторский дизайн МОПов — это действенный инструмент повышения стоимости недвижимости. Фраза «Подожди меня в подъезде» в таких домах обретает уже совсем другое звучание. На первых этажах предусматривают: ресепшен для консьержа; лобби — зону ожидания с санузлами общественного пользования и специально оборудованной раковиной, чтобы помыть лапы собаке; зоны хранения велосипедов, самокатов, колясок; камеру хранения, где курьер может оставить доставку; детские комнаты или специально оборудованные помещения для ивентов — их можно арендовать и не приглашать гостей в квартиру. Список предложений от застройщиков практически неограничен и зависит от класса недвижимости и платежеспособности потенциального покупателя. Наибольший набор опций, реализуемых в МОПах, выделяются так называемые клубные дома (они отличаются приватным характером, жильцами с определенным социальным статусом, высоким качеством строительства и эксклюзивной инфраструктурой). В таких домах, к примеру, может быть коллективный бассейн или сад с шезлонгами на эксплуатируемой крыше.

Уровень жилья изначально влияет и на архитектурные особенности здания в целом и подъездов в частности. Это высокие потолки, широкие дверные проемы и лестницы,



ЖК премиального класса «Площадь искусств». Идея дизайна МОПов — создать ассоциативный ряд, соответствующий разным направлениям искусства (музыка, литература, балет, кино, архитектура, живопись и т. д.), каждый подъезд — свой вид искусства. Таким образом, можно безошибочно узнать свой этаж, выйдя из лифта, без запоминания цифр. Что особенно удобно для детей и пожилых людей. Проект Архитектурной мастерской Татьяны Генне.



площадки возле лифтов большего размера, чтобы была возможность занести крупноформатную мебель или материалы отделки премиального класса — например, слэбы керамогранита формата макси.

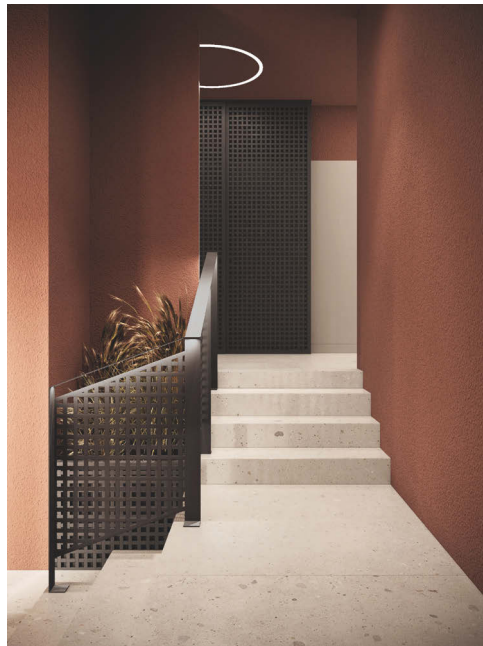
Тенденция качественно улучшать места общего пользования сейчас распространи-



лась и на недвижимость среднего ценового сегмента. Но в этом случае ставка делается на визуальные эффекты. Подъезды больше не красят в желтый и зеленый цвета — и не потому, что краска закончилась, это больше не продается. Прагматичные застройщики обращаются за качественным дизайном.



Для освещения МОПов в ЖК «Луччи» применили практичные в использовании светодиодные светильники в форме сферы, но они идеально вписались в пространство и отразили архитектурные особенности здания, в подъездах предусмотрены аналоги зенитных фонарей (круглые окна в кровле для дневного освещения). Кирпичные фрагменты на фасаде нашли отражение в терракотовом цвете стен и отделке несущих колонн в холле. Проект Настасьи Пасюга.



Настасья
ПАСЮГА,
дизайнер:

— Дизайн подъездов многоквартирных домов — сегодня одно из активно развивающихся направлений в проектировании коммерческих интерьеров. Я занимаюсь им несколько лет, но уже могу говорить о том, что внимательное отношение застройщиков к дизайну мест общего пользования — это тенденция. Сегодня в Калининграде практически не строят абсолютно бюджетного жилья, и дизайн МОПов воспринимается профессионалами в сфере недвижимости в том числе как инструмент продаж. Застройщики, чтобы привлечь внимание потенциальных покупателей, делают красивые сайты, качественную презентацию проектов, акцентируют внимание не только на планировках и метражах квартир, но и на благоустройстве и местах общего пользования. Подъезд воспринимается покупателями как часть жилья, они хотят видеть в нем не только чистоту и порядок, но и элементы удобства, привлекательный интерьер. И здесь дизайнеру необходимо решить ряд профессиональных задач. Во-первых, интерьер подъезда должен соответствовать архитектурному облику здания. Во-вторых, это особые требования к материалам: антивандальность, пожаробезопасность, прочность, практичность и безопасность в использовании. И третье — это должно быть красиво и работать на имидж застройщика.

Подъезды домов в премиальных ЖК обеспечивают дополнительный комфорт жильцам. Здесь делают не только места хранения велосипедов и детских колясок, но и зоны ожидания наподобие лобби в отеле. Устанавливают кресла, диванчики, на которых могут подождать жильцы, пока все члены семьи выйдут из квартиры, собираясь на прогулку, или друзья, если планируете совместный отдых за пределами дома. Тщательно продумывается цветовая палитра и декоративность пространства: к примеру, устанавливаются зеркала — во времена селфи это далеко не последний элемент.

При выборе материалов внимание уделяется практичности и ремонтпригодности. Поэтому для отделки стен подъезда чаще выбирают не краску, а штукатурку, она прочнее и в случае дефекта подлежит фрагментарной реставрации. Особо «ранимые» места: стены около лифта, дверей в подъезд или квартиры — защищают керамической плиткой или панелями из ПВХ, МДФ, композитного материала, перфорированного металла и пр. На пол, как правило, укладывают керамогранит — пока ему не нашлось столь же прочной и долговечной альтернативы.

Очень важно решить вопрос с освещением, это аспект безопасности и визуального комфорта и навигации. ☺



НОВАЯ ЖИЗНЬ СТАРОГО ДОМА



Евгения ОБЛИЦЕВА,
собственник компании «Интэкс».

СОБСТВЕННИК КОМПАНИИ «ИНТЭКС»
ЕВГЕНИЯ ОБЛИЦЕВА О РЕНОВАЦИИ ЗДАНИЙ,
НЮАНСАХ ПРОЦЕССА И ВОЗМОЖНОСТЯХ, КОТОРЫЕ
ОНА ПРЕДОСТАВЛЯЕТ ВЛАДЕЛЬЦАМ НЕДВИЖИМО-
СТИ, В ИНТЕРВЬЮ С РЕДАКТОРОМ «КД».



— Когда мы говорим о реновации, о чем идет речь?

— Реновация в двух словах — обновление или модернизация. Но на практике это достаточно обширный комплекс работ: может быть и реставрация фасада, и новое благоустройство придомовой территории, и капитальный ремонт всего здания с заменой сетей, кровли и т. д.

Реновация в последнее время — доста-

точно актуальный запрос у клиентов нашей компании. Люди строят дома, живут в них, а потом настает момент, когда требуется ремонт, — от обновления фасада до замены несущих конструкций и коммуникаций. Поводом для реновации может стать и «социальный запрос»: у людей меняется сценарий жизни или состав семьи и интерьер требует уже не просто косметического ремонта, а качественных изменений с перепланиров-

кой, демонтажем межкомнатных перегородок и возведением новых. Посылы бывают абсолютно разные. Например, сейчас мы ведем объект в Светлогорске, переделываем дом, который использовала семья для сдачи в аренду, в полноценные гостиничные апартаменты.

Сфера деятельности компании «Интэкс» достаточно широкая, мы занимаемся реконструкцией отелей, гостиниц, других объек-



тов. Один из наших сравнительно недавних проектов — офисное здание на ул. Дзержинского в Калининграде, где мы реставрировали фасад. Сделали проект, прошли согласования, выполнили все работы. Когда объект был готов, собственник решил модернизировать здание внутри, а это порядка 25 помещений. Представляете масштаб работ?

— *Если честно — не представляю, но знаю, что за подобные проекты берутся немногие: зачастую легче построить новое здание, чем старое переделать.*

— Реновация — это самая тяжелая тема в строительстве, но и самая интересная и ответственная. Это всегда масса подводных камней, не расшибиться о которые по силам только профессионалам. И у нас достаточно для этого опыта. «Интэкс» — это дочерняя компания авторитетного застройщика многоквартирных домов «Новая эпоха», мы же специализируемся на малоэтажном строительстве. Направление реновации развилось у «Интэкс» как входящий запрос: заказчики рекомендовали нас знакомым как надежных строителей, которым по плечу сложные задачи, и мы погрузились в эту тему.

— *С какими запросами приходят к вам клиенты, как строится работа?*

— Есть два вида запросов. Первый — от специалистов: проектировщиков, архитекторов, которые приглашают нас в свои проекты в качестве исполнителей. В этом случае процесс понятный и структурированный: мы прописываем этапы, составляем смету и приступаем к работе. Если возникают дополнительные задачи, мы их по взаимной договоренности попутно решаем: например, согласовываем с надзорными органами паспорт фасада и пр. А вот в случае с частными заказчиками процесс выглядит сложнее. К примеру, приходит человек и говорит: «Я хочу обновить фасад плюс сделать небольшую перепланировку внутри», а по факту мы зачастую оказываемся в совсем иной ситуации. Вот недавняя история: к нам обратился заказчик с запросом реконструировать фасад дома и сделать пристройку для зоны спа с бассейном (такие работы тоже входят

в нашу компетенцию). Но когда мы стали снимать фасад, поняли, что по стенам идут трещины, кровля смонтирована с нарушениями, есть угроза ее смещения и обрушения. И вот тут мы вместе с заказчиком попадаем в новые реалии, начинаем искать выход, в ручном режиме принимаем решения, чтобы минимизировать финансовые и временные потери.

Уникальность «Интэкс» в том, что мы профессиональная компания с колоссальным опытом работы и можем предложить полный комплекс услуг по строительству и реновации индивидуальных домов. У нас есть архитектор, конструктор, строительные бригады, специалисты, которые разбираются в электрике, коммуникациях, кондиционировании, занимаются сбором разрешительной документации, согласованиями. Мы также можем сделать комплексный проект с привлечением дизайнера. Сотрудничаем с рядом дизайнерских бюро и рекомендуем их в зависимости от специализации нашим клиентам.

— *В регионе сейчас активно развивается туристическая инфраструктура. Работаете ли вы с этим сегментом?*

— Работаем, и это очень интересное для нас направление, ведь задача не только повысить комфортность объекта, но и создать определенную атмосферу, привлекательную для отдыхающих. И у нас есть такой объект — гостевой дом в Знаменске, это реновация с привлечением государственных субсидий. К нам обратился заказчик с просьбой из старого двухэтажного здания сделать гостевой дом. Когда мы зашли на объект, там не было ничего: голые стены, нарушенная кровля, отсутствие электричества и инженерных коммуникаций. Мы создали 14 номеров разного уровня комфортности: от стандарта до люкса, с ресепшеном, с кухней, прачечной и подсобными помещениями. Плюс благоустройство территории. И все это за два месяца! Работали в режиме нон-стоп, на профессионализме и азарте. Не только выполнили ремонтные и отделочные работы, но и закупили и установили технику, оборудование, котлы.

— *Получается, вы готовы работать с муниципальными заказами?*

— Уже работаем: в частности, выполняли заказы Фонда капитального ремонта — правда, в рамках другого юридического лица. Например, занимались реновацией фасадов жилых зданий на Ленинском проспекте, всего 122 объекта. Это совсем другая история, но она красноречиво говорит о нашем опыте, возможностях и компетенции. Мы располагаем специалистами и профессиональным багажом, который помогает компании «Интэкс» двигаться вперед более уверенно.

— *Вы упомянули такой опыт, как реновация благоустройства. О чем идет речь?*

— Это весь комплекс работ, который относится к придомовой территории. К примеру, у вас есть дом и минимальное благоустройство: асфальтированная площадка, небольшой газон, тепличка на заднем дворе. Но вы хотите другой уровень: красивую беседку, дорожки, клумбы, освещение. И мы в состоянии все это спроектировать и воплотить. И даже более — к примеру, построить павильон с бассейном, оранжерею. Сделать полноценный ландшафтный дизайн с привлечением специалистов, которые разработают проект озеленения, подберут и высадят растения, а наши сотрудники осуществят все работы: освещение, автополив, разбивку клумб, мощение дорожек и пр.

Мы предлагаем своим клиентам новый уровень комфорта и эстетики как внутри дома, так и за его стенами. При этом стараемся сделать процесс реновации менее стрессовым и проблематичным для заказчиков. В частности, предлагаем такую услугу, как хранение мебели, — у нас есть сухие, чистые складские помещения, куда на время ремонтных работ клиент может вывезти свою мебель. И это говорит о том, что «Интэкс» стремится к качественной услуге на каждом ее этапе.



Калининград,
Московский пр-т, 83 а,
тел.: (4012) 709-701,
www.intex39.ru
intex39

ЭТО НЕ СОН

САЛОН INTERIORROOM ПРИГЛАСИЛ ДИЗАЙНЕРОВ НА ПИЖАМНУЮ ВЕЧЕРИНКУ — НЕФОРМАЛЬНОЕ И МАСШТАБНОЕ ОТКРЫТИЕ МАЛЯРНОГО ЦЕНТРА COLORLAB.



InterioRRoom — компания, широко известная в дизайнерских кругах, — недавно сменила прописку и масштабировала бизнес. В новом пространстве на ул. Яналова, 2 а, теперь работает профессиональный малярный центр ColorLab и салон InterioRRoom, который трансформировался в большой центр комплектации интерьеров. Здесь сформированы просторные локации для каждого сегмента: от лепного декора и красок до освещения и текстиля, а также удобный коворкинг-

конференц-зал для проведения лекций и мастер-классов для дизайнеров, декораторов и профессиональных маляров.

Отметили переезд и открытие нового центра шумно и весело, предложив гостям расслабиться на пижамной вечеринке. Никаких официальных нарядов, только домашние костюмы, сорочки и тапочки. Гости на закрепощенный дресс-код отреагировали с энтузиазмом — свои пижамные наряды сопровождали масками для сна, подушками, а

кто-то даже пришел с бигуди в волосах. Вся эта веселая компания «на домашнем» очень органично смотрелась в фотозоне — на уютной кровати с мягкими подушками и пледами.

1. Максим Ульянов. 2. Александр Барсуков. 3. Наталья Яловая. 4. Артем Перепечко. 5. Елена Безсмолова. 6. Кристина Ульянова, Евгения Карабач, Екатерина Калашникова, Марина Дешковская, Татьяна Соколова. 7. Настасья Пасюга. 8. Евгений Курпрешкин. 9. Максим Ширванов. 10. Анна Ковальчук. 11. Елена Корниенко. 12. Ольга Лупандина.

INTERIORROOM

ColorLab.



Калининград, ул. Яналова, 2а
InterioRRoom: тел.: 43-00-43,
mail@interiorroom.ru
ColorLab: тел.: 27-88-27,
info@colorlab39.ru

НА ПЯТЕРОЧКУ!

КОМПАНИЯ TOP TOP DEKOR РАСШИРИЛА СВОЮ ГЕОГРАФИЮ И ОТКРЫЛА ПЯТЫЙ САЛОН НА УЛИЦЕ 9 АПРЕЛЯ.



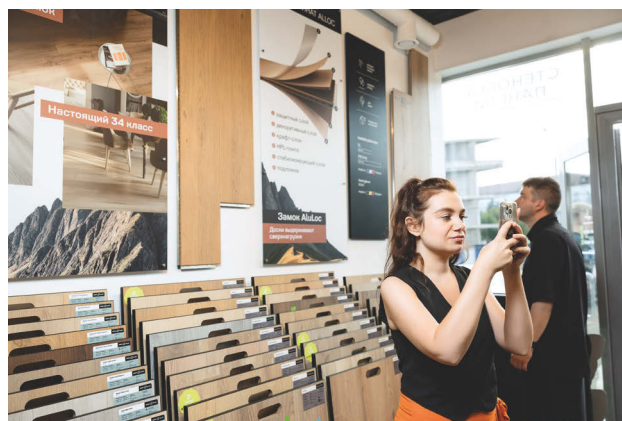
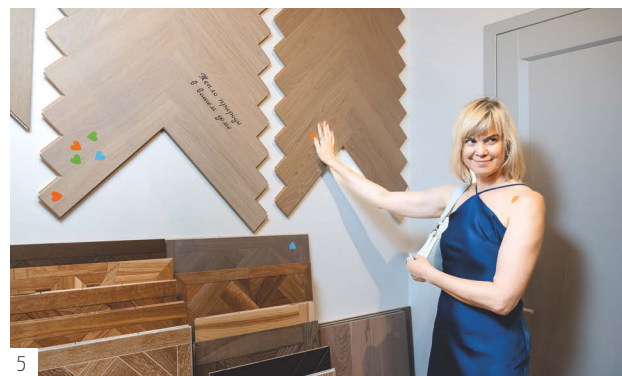
Теперь качественные напольные покрытия можно приобрести в одной из самых актуальных и удобных интерьерных локаций Калининграда. Компания подобрала место по соседству с ведущими поставщиками мебели, дверей, красок и штукатурок для комфорта клиентов — чтобы помочь им быстро и эффективно сделать комплектацию своего интерьера. И, конечно же, выбрать качественные напольные материалы: кварцвинил, ламинат, паркетную доску и такие топовые продукты, как G-SPC-плитка и минеральный паркет Mineral Wood, который, к слову, использован в отделке салона.

На открытие салона пригласили калининградских дизайнеров, архитекторов, партнеров Top Top Dekor. Особое внимание гостей сосредоточили на возвращении в ассортимент легендарного европейского бренда Berry Alloc. Многие дизайнеры уже работали с этим материалом и оценили надежность норвежского ламината Alloc с алюминиевым замком. Во время праздника ему устроили настоящий краш-тест: царапали, терли абразивами, прыгали по нему каблучками — и материал достойно выдержал все испытания.

В пространстве Top Top Dekor также представлена новинка — линейка стеновых панелей FAST WALL. Этот материал является альтернативой керамической плитке. А для комплектации коммерческих объектов в ассортименте появились флокированные покрытия.

Дизайнеры и партнеры тепло поздравили команду с открытием нового пространства. А жаркий летний вечер стал идеальным дополнением к празднику, позволившим гостям насладиться дружеским общением в уютной обстановке.

1. Александр Гранкин, Анна Калатуша. 2. Полина Уманская. 3. Алиса Бирт. 4. Настасья Пасюга. 5. Татьяна Робенок. 6. Юлия Дегтяренко, Юлия Гранкина.



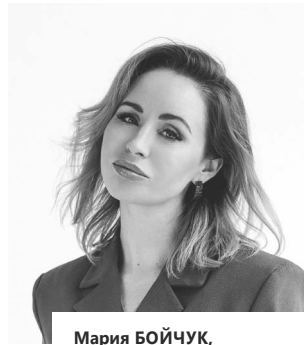
Калининград,
ул. 9 Апреля, 88,
тел.: 8 (4012) 52-54-24,
www.toptop-dekor.ru
@toptopdekor



Асия ОРЛОВА,
архитектор, дизайнер,
член Союза дизайнеров России.

Дизайн, проектирование частных и общественных интерьеров, авторское сопровождение объектов.

Тел.: (4012) 37-41-62,
8-963-738-41-62,
a.orlova.info@bk.ru,
www.asiaarh.ru



Мария БОЙЧУК,
дизайнер интерьеров.

Дизайн интерьеров частных и общественных помещений. Авторский надзор. Полный комплекс ремонтных работ. Менеджмент проектов. Опыт в работе 19 лет, более 300 проектов.

Тел.: 8-911-073-55-74,
Avtostroi39.ru@mail.ru,
www.avtostroi39.ru
mb.interior



СТУДИЯ DE CART

Проектирование, комплектация, авторское сопровождение. Калининград и РФ.

Калининград, ул. Октябрьская, 71, 2-й этаж,
тел.: 8-906-21-80-636, 8-912-47-47-831,
decart_39@mail.ru
decart_39



Александр БАРСУКОВ,
руководитель компании «Барсуков и партнеры».

Разработка дизайн-проектов, все виды строительных и отделочных работ по воплощению любых дизайнерских проектов.

Тел.: 8-9062-15-77-50, a_barsukov@bk.ru,
www.alexandr-barsukov.ru



Ирина ТЕМЕРЕВА,
дизайнер.

Дизайн интерьеров жилых и общественных пространств, авторское сопровождение. Проектирование и изготовление корпусной мебели.

Тел.: 8-911-477-41-09, art-prodesign@bk.ru
artproprostranstvo
art_prostranstvo_39

атмосфера
mabel & design

НАДЕЖНЫЙ ПАРТНЕР!

кухни
гардеробные
мебель для ванных
прихожие
СТОЛЫ

Калининград, ул. Сержанта Колосова, 12, тел.: 75-68-52
www.atmo39.ru

ООО «АТМОСФЕРА», г. Калининград, ОГРН 1243900004688

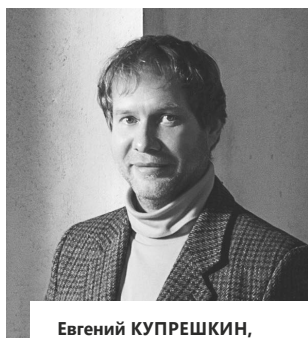
ДИЗАЙН В ЛИЦАХ



Алена ЧАШКИНА,
основатель дизайн-студии
CHASHKINA INTERIOR,
член Союза дизайнеров России, ADDI,
международных ассоциаций AIPi (Италия),
BIID (Англия).

Архитектурное проектирование.
Разработка и реализация под ключ
дизайн-проектов частных и общественных
интерьеров. Авторский надзор.

Тел.: 8-921-264-04-40, 8-931-600-05-15,
alenachashkina@yandex.ru,
www.chashkina.com



Евгений КУПРЕШКИН,
руководитель студии «ВВерх»,
член Творческого союза
художников России.

Разработка жилого
и общественного интерьера.
Полная комплектация объекта.
Авторский надзор.

Тел.: (4012) 33-52-10,
e.kupreshkin@gmail.com,
www.vverh.net



**Евгения и Светлана
ГОРЛАНОВЫ,**
бюро интерьеров полного
цикла «Параллелиум 39».

Дизайн-проект под ключ,
комплектация, авторское со-
провождение. Калининград,
Москва, Санкт-Петербург.

Тел.: 8-906-210-10-82,
parallelium39@mail.ru,
www.parallelium39.ru
parallelium39



Максим ШИРВАНОВ,
руководитель дизайн-студии «7 Точек».
Интерьер. Отделка. Корпусная мебель.
Тел.: (4012) 39-12-14, 8-911-450-74-18,
7points@mail.ru, www.7points.ru



Юлия ЧЕБЫКИНА,
дизайнер, руководитель студии IBF-design.

Дизайн-проекты жилых интерьеров
и объектов HoReCa.

Креативность, рациональность,
обоснованность предложенных решений.
Авторское сопровождение проекта.
Комплектация. Финальное декорирование.

Тел.: 8-911-850-50-02,
www.ibfdesign.ru



Евгений АЛЬТЕРМАН,
руководитель дизайн-студии «Студио А».

Создание дизайн-проектов индивидуальных
интерьеров и их реализация. Авторское
сопровождение. Комплектация мебелью,
оборудованием.

Тел.: 8-981-463-60-74,
studioa@inbox.ru, www.studioa39.ru
studioa39 e.alterman
Вè studioa39



Алла ПЛАТОВА,
дизайнер.

Проектирование жилых
и общественных помещений,
авторское сопровождение,
подбор материалов.
Ландшафт.

Тел.: 8-906-239-47-46,
a-platova@mail.ru
platova.design
allaplatovadesign



София ЛИХАЧЁВА, Галина ГЕНКЕЛЬ,
руководители студии дизайна ELEMENT.

Дизайн жилых и общественных помещений.
Авторский надзор.

Тел.: 8-911-853-85-92, element.des.39@gmail.com,
www.element-des.ru element39des element_des



Станислав ЕРМОЛЕНКО,
дизайнер.

Дизайн жилых
и общественных помещений,
авторский надзор.

Тел.: 8-921-603-85-66,
eself@mail.ru,
www.self-design.ru



Юлия ЛЕЗИНА,
дизайнер.

Разработка дизайна частных
и общественных пространств,
индивидуальный подход,
авторский надзор, комплектация.

Тел.: 8-9097-75-25-32,
j.lezina@mail.ru
lezina_design



Марина КУТУЗОВА,
студия дизайна «Детали».

Дизайн интерьеров жилых и общественных
помещений, авторское сопровождение.

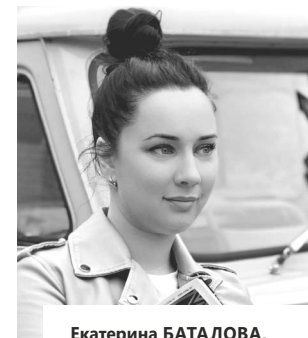
Калининград, ул. Зоологическая, 29,
тел.: (4012) 37-99-51, 8-906-217-78-44,
www.detalidesign.ru



Оксана ЛУКАШУК,
дизайнер, студия
интерьеров «Эскиз».

Разработка и реализация
дизайн-проектов частных,
общественных интерьеров,
авторский надзор.

Тел.: 8-911-453-17-17,
svd2003@bk.ru,
www.skizze.ru
oksana.lukashuk.design39



Екатерина БАТАЛОВА,
дизайнер.

Разработка дизайн-
проектов частных
и общественных интерьеров,
подбор материалов, мебели.
Авторский надзор.

Тел.: 8-911-488-11-71,
batalovaekaterina@bk.ru

INNOVATIVE
METTA[®]
ERGONOMICS

ПОЗВОНОЧНЫЕ кресла с динамической эргономикой

ПЕРВЫЙ ФИРМЕННЫЙ ШОУРУМ
В КАЛИНИНГРАДЕ



ООО «Офис-комфорт», Калининград, ОГРН 114392622096

Приморское кольцо, 2
ТРЦ Балтия Молл, западный вход
Тел.: 8-908-290-25-74

www.kaliningrad.metta.ru



Создано в Германии
(Патент DE 20 2022 002 879)



Собрано
в России



Сертифицировано
в Швейцарии (EN 1335)



СЛУЖЕБНЫЙ ВХОД
SERVICE ENTRANCE



ООО «Л.О.» Калининград, ОГРН 1133926001208

РЕШЕНИЯ ВАШИ ЗАДАЧИ

ДВЕРИ

входные | межкомнатные | противопожарные | технические

ПЕРЕГОРОДКИ | ФУРНИТУРА
СТЕНОВЫЕ ПАНЕЛИ
СИСТЕМЫ БЕЗОПАСНОСТИ



Калининград,
ул. Театральная, 35, 2-й этаж,
офис 206, БЦ «Морской»
contact@handyhouse.ru

8-911-460-96-20
8-911-450-24-08
8 (4012) 50-96-20

handyhouse.ru

