

# КО

КАЛИНИНГРАДСКИЕ ДОМА



## ВАННАЯ КОМНАТА

тренды керамики,  
советы дизайнеров

## ПРИГЛАШАЕМ ГОСТЕЙ

квартиры для  
сдачи в аренду

## МОРЕ ВОЛНУЕТСЯ

интерьер архитектора  
**ТАТЬЯНЫ  
ГЕННЕ**



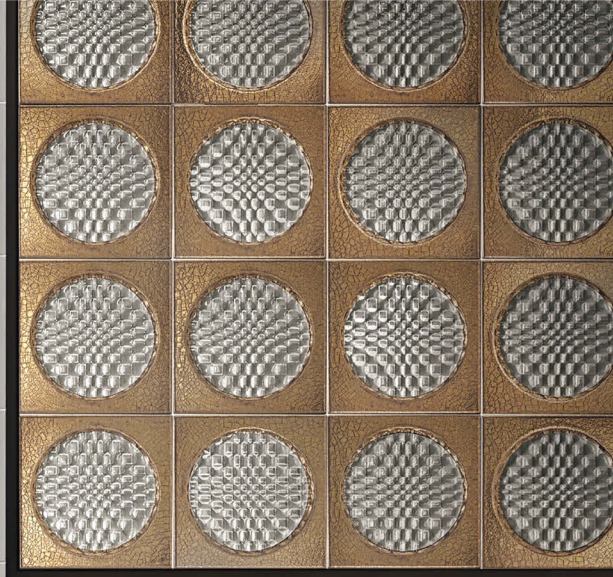
16+

РЕКЛАМНОЕ ИЗДАНИЕ



4 607027 950606 23007

**FMIG** FABBRICA  
MARMILI E GRANITI



ЭЛИТКЕРАМИКА

БУДУЩЕЕ  
И НАСТОЯЩЕЕ  
ВАШИХ  
ИНТЕРЬЕРОВ



# ВАННАЯ ВАШЕЙ МЕЧТЫ — СТРОИТЕЛЬНЫЕ МАТЕРИАЛЫ

## Sopro

немецкое качество  
и надежность технологий,  
проверенные временем



Клей для плитки и натурального камня

Наливные полы

Затирки для плитки,  
натурального камня и мозаики

Шпаклевки и ремонтные  
составы для железобетона

Кладочные растворы

Герметики и силиконы

Гидроизоляция

Составы для холодного цинкования

Препараты по очистке  
и уходу за плиткой и камнем

Специализированный  
инструмент  
и многое другое

Широкая  
цветовая  
гамма  
затирок и  
силиконов

## МАСТЕРОК

ООО «Мастерок»

тел.: 38-48-82

[www.sopro39.ru](http://www.sopro39.ru)

ул. Орудийная, 105, тел.: 59-73-10

| ул. Карла Маркса, 126, тел.: 677-327



MSK



## БАЛТИК МЕБЕЛЬ

Эксклюзивный представитель  
российского бренда MSK  
в Калининградской области —  
компания «Балтик Мебель» предлагает  
широкий ассортимент фабрики,  
а также помощь в подборе  
и заказе столовых групп  
и корпусной мебели.



Отличительные черты MSK — гибкость в работе  
и конкурентные цены.

Полностью автоматизированное собственное  
производство дает возможность бренду создать  
по-настоящему уникальную продукцию.

Актуальные новинки российской фабрики  
представлены в новой бренд-секции MSK в  
ТЦ «Балтламинат».

📍 Калининград,  
Советский пр-т, 125,  
ТЦ «Балтламинат»,  
2-й этаж  
☎ 31-02-34  
✉ [bm.salonbg@mail.ru](mailto:bm.salonbg@mail.ru)



[msk-penza.com](http://msk-penza.com)

# СОДЕРЖАНИЕ

## Интерьеры

### 8 Клубный формат

Апартаменты для беззаботного отдыха на Балтике, в которых архитектор Татьяна Генне создала атмосферу средиземноморской фиесты.

### 14 Вернуться домой

Уютная квартира с ощущением загородного дома, спроектированная дизайнером Викторией Лазаревой.

### 20 Уютный отпуск

Квартира для сдачи в аренду, где каждый гость почувствует себя как дома. Проект Оксаны Лукашук.

### 24 С видом на балтийские закаты

Семейный «отель» в Янтарном, который дизайнер Юлия Окладникова спроектировала для супругов из Москвы.

### 28 Хутор старого пасечника

Туристическое место с историческим подтекстом на берегу Немана.

### 30 Grindorf Hotel & SPA

Зеленоградский отель, где можно проводить лето на природе круглый год.

### 32 Акцент на свет

Специалисты компании «ЭДИСОН» реализовали проект освещения офиса Сбербанка.

## Обзор

### 33 Рабочая лампа

Настольные светильники для делового комфорта и домашнего релакса.

### 34 Кафель + гармония

Впечатления от выставки Cersaie-2023.

### 36 Если кругом вода

Нестандартные решения для ванной комнаты. Советы профессионалов.



8



\*Все напитки безалкогольные



Журнал «Калининградские дома» № 10 (218)

Адрес редакции и издателя:  
236040, Калининград, ул. Рокоссовского, 16/18,  
помещение 1, офис 19,  
тел.: 677-706,  
manager@kdoma.ru

Учредитель: ООО «Стартап»  
Издатель: ООО «Стартап»  
Генеральный директор: Елена Ковалева  
Редколлегия: Любовь Антонова,  
Марина Васильева

Главный редактор: Федотова Е. В.,  
тел.: (4012) 677-706, director@kdoma.ru

Журналист: Ольга Синявская  
Ведущий дизайнер: Наталья Крутцына

Фотоиллюстрации:  
Иван Сорокин, Денис Кичатов,  
Алексей Климов, Татьяна Мозжухина,  
Екатерина Гусева, Елена Медок,  
Светлана Андрияшина  
Корректор: Марина Хасибзянова

Отдел рекламы: Татьяна Сафронова,  
Дина Будная, Софья Кених  
тел.: (4012) 677-706,  
manager@kdoma.ru  
Отдел распространения:  
director@kdoma.ru, тел.: (4012) 677-706

Свидетельство о регистрации ПИ  
№ ТУ 39 - 00117 от 01.03.2011, выданное  
Управлением Федеральной службы по  
надзору в сфере связи, информационных  
технологий и массовых коммуникаций  
по Калининградской области.  
Рекламное издание. (16+)

Редакция не несет ответственности за  
содержание рекламных материалов.  
Рекламируемые товары и услуги  
подлежат обязательной сертификации.  
Перепечатка материалов допускается  
только по согласованию с редакцией.  
Все права на материалы, опубликованные  
в номере, принадлежат «КД».

Отпечатано в типографии ООО «Янтарный  
отиск», г. Калининград, ул. Подполковника  
Емельянова, 230 6, офис 17  
Сдано в печать 15.11.2023.  
Тираж 1000 экз. Цена свободная.

Распространяется адресно и в розницу.  
Места продаж: Калининград,  
Зеленоградск, Светлогорск.  
Газетные киоски, супермаркеты, АЗС.

Дата выхода в свет — 20 ноября 2023 г.  
Журнал «Калининградские дома»  
входит в медиагруппу «Западная пресса».

Фото на обложке: Иван Сорокин

Новые  
стильные коллекции  
мебели для ванной



33



ШИРОКИЙ АССОРТИМЕНТ  
ДОСТУПНЫЕ ЦЕНЫ

ванны | душевые кабины | умывальники  
унитазы | биде | смесители

акваформ  
Style

Калининград, Советский пр-т, 81,  
тел.: 33-55-77, 33-55-88

[www.akvaform39.ru](http://www.akvaform39.ru)

38 **Портфолио**

**Событие**

40 **Территория комфорта**

Фотоотчет с мероприятий  
Недели дизайна в Калининграде.

44 **На троих**

Презентация некоммерческого  
партнерства компаний PolMarket,  
«Новые стены» и Casa Spiver.

46 **Восемь лет дарят свет**

Салон «Магия света» отметил день  
рождения в деловом формате  
и в кругу друзей и партнеров.

47 **Дизайн в лицах**



Профессионалы  
выбирают  
профессионалов



Индивидуальное производство  
мебели по авторским проектам



Кухни | Гардеробные | Шкафы  
Мебель для ванных комнат



Калининград,  
Ленинский проспект, 85 а,  
тел.: 39-06-22, 8-911-459-06-22  
Punto Design,  
www.punto-design.ru



Фото: Светлана Андрюхина

В этом номере две ведущие темы — интерьеры и фотоотчет с мероприятий Недели дизайна, которую мы провели в последних числах октября — начале ноября.

Пожалуй, самое важное в работе любого человека — это кайф от процесса и удовлетворение от результата. Редакция «КД» не исключение, мы давно не делаем того, что не приносит удовольствия нам и пользы другим. Неделя дизайна — один из знаковых проектов нашего издания, в этом году она проходила уже в девятый раз. Признаюсь честно, когда мы начинаем готовить Design week — ищем спикеров, приглашаем присоединиться к проекту партнеров, пишем сценарии для встреч и вечеринок, готовим площадки для лекций и семинаров, ангажируем фотографов, — в голове одна мысль: «Зачем нам все это надо?!» Ведь дальше будет еще хлеще — сумасшедшая неделя, когда вся редакция на ногах, когда мы посещаем по 2–3 мероприятия в день, а перед этим рассылает сотни приглашений дизайнерам, архитекторам, декораторам, владельцам и менеджерам салонов с предложениями посетить, увидеть, узнать... Все семь человек нашей редакции падают от усталости, не вылезая из служебного чата (по ходу возникает куча мелких вопросов) и... кайфуют. От встреч, процесса, новой информации и слов благодарности, которые получают в адрес «КД». Ведь это действительно журнал, объединяющий дизайнерское сообщество города, что уж тут скромничать. И мы делаем все, чтобы интерьерный рынок развивался, дизайнеры расширяли свои компетенции, узнавали новое и сами делились своими знаниями. В этот раз ключевым событием Недели стали лекции московского архитектора Владислава Гайдюка и калининградских дизайнеров Александра Везломцева и Михаила Ленько. Мы пригласили их не только потому, что их проекты известны и обсуждаемы, они публикуются в российских и иностранных СМИ и получают международные премии, а потому, что эти люди близки нам по духу, тоже кайфуют от своей работы и двигают дизайн вперед. Они очень честно относятся к профессии и при этом не позволяют себе делать то, что им не нравится, всегда находят пути реализовать свои творческие идеи. И этим стоит зарядиться. Мы попросили наших спикеров поделиться опытом создания общественных интерьеров, как нам кажется, это сейчас наиболее важно для Калининграда. Наша область как-то неожиданно стала территорией круглогодичного туризма, и сфера гостеприимства во всех ее проявлениях масштабируется с невероятной скоростью. Судите сами — пять интерьеров из шести опубликованных в этом номере связаны с отдыхом: квартиры в аренду, апартаменты для семейного отпуска, отели. И так почти в каждом выпуске. Значит, нам есть за чем учиться. Если к нам едут гости, давайте их удивлять, в том числе и интерьерами.

Елена Федотова, главный редактор  
журнала «Калининградские дома».

# AVDEEV CRYSTAL

национальный  
русский хрусталь  
высочайшего  
качества

Бренд Avdeev Crystal продолжает традиции фабрики Мальцова. Дизайн хрустальных изделий охватывает широкий диапазон стилей: классических и современных. Каждый сервиз, каждая ваза несет в себе оригинальную идею и уникальные традиции художественного промысла, которые передаются из поколения в поколение.

Арт Холл



ПАРАДИЗ-ДЕКОР

Калининград, пр-т Мира, 53

219-222

8-9024-219-222

# КЛУБНЫЙ ФОРМАТ

ЗЕЛЕНГРАДСК,  
144 КВ. М,  
2 ЧЕЛОВЕКА

ПРОЕКТ АРХИТЕКТОРА ТАТЬЯНЫ ГЕННЕ, В КОТОРОМ ВАЖНО СОДЕРЖАНИЕ,  
А НЕ ФОРМА, НАСТРОЕНИЕ, А НЕ ТРЕНДЫ, И АПРИОРИ — КАЧЕСТВО ЖИЗНИ.

текст: Алена Славина фото: Иван Сорокин стиль: Елена Федотова



НАПОЛЬНОЕ ПОКРЫТИЕ  
В ИНТЕРЬЕРЕ —  
ПАРКЕТ НАJNOWKA



ПАРКЕТ ХАУС  
САЛОН НАПОЛЬНЫХ ПОКРЫТИЙ

Калининград,  
ул. Октябрьская, 57  
тел.: 8-911-476-13-14;  
пр-т Мира, 136, тел.: 39-02-11,  
[www.parkethaus.ru](http://www.parkethaus.ru)



**Татьяна ГЕННЕ,**  
архитектор, руководитель  
мастерской  
GENNE ARCHITECTURE.

**Тел.: 8-911-499-36-94,**  
**info@amgenne.ru,**  
**www.amgenne.ru.**

Семья калининградцев приобрела квартиру в Зеленоградске с единственной целью — отдыхать! Весело, беззаботно, вдвоем или с друзьями. Дом на первой линии у моря располагал к этому на все сто процентов, дело оставалось за малым — интерьером, в который хорошее настроение было бы «вшито», как ДНК.

— Когда меня пригласили на проект, были уже определены две основополагающие вещи: планировочное решение и бренд Kare design, чья мебель и декор непременно должны присутствовать в интерьере, — рассказывает архитектор Татьяна Генне. — Настроение дизайна тоже было обозначено — фиеста! Мне оставалось только развить эту тему до логичного финала и облачить в конкретные формы, цвета и материалы.

Гостиная вызвала больше всего обсуждений. По сути, это транзитное помещение, ведущее из кухни-столовой в частную часть квартиры, где располагается спальня. Эргономику помещения надо было продумать таким образом, чтобы хозяевам и их гостям было удобно общаться, перемещаться и всем хватило места. В результате зону общения сформировали двумя диванами и дополнили креслом для главы дома. Как минимум восемь человек здесь разместятся без труда.



Освещение создано преимущественно с помощью трековых систем — современное решение, позволяющее воплощать разные сценарии. Декоративные светильники использованы на кухне и в столовой, где в большей степени они служат для создания настроения.

Освещение в интерьере —

**KD-TREND**  
Kaliningrad

Калининград, пер. Театральный, 3, оф. 3,  
тел.: 8-911-473-18-67, irapan@mail.ru



Двери и перегородка —



Калининград, пос. Кутузово, ул. Промышленная, 6;  
тел.: (4012) 43-00-45, 8-9062-38-56-00,  
5350@steellineklld.ru, www.steelline39.ru



Кухня, панели, шкафы, зашивка оконных проемов —



Калининград, пр-т Мира, 124-126,  
тел.: 93-43-81, 8-9062-38-44-46,  
elite-doors39@mail.ru, www.elite-dom39.ru

Кухню и встроенный шкаф изготовили на заказ, они в большей степени, чем другие предметы обстановки, отвечают за функциональность интерьера. Кухня оснащена всем необходимым, чтобы приготовить полноценный ужин, а не только разогреть блюда, доставленные из ресторана. «Полуостров» может использоваться как рабочая поверхность, фуршетный стол и удобное место для семейных завтраков. >>

Краска Benjamin Moore —

**107** СТУДИЯ ИНТЕРЬЕРА  
Калининград, пр-т Мира, 112, тел.: 8-921-265-59-76,  
www.107studioklld.ru





Панорамное остекление позволяет любоваться морем, не вставая с кровати. Квартира находится на шестом этаже, так что любопытные взгляды прохожих исключены, поэтому на окнах нет штор, их заменили текстильными экранами.  
На полу спальни, как и во всех жилых помещениях квартиры, — паркетная доска Najnowka, тактильно приятный натуральный материал.



**Участники проекта:**

освещение — KD-TREND;  
 паркетная доска Najnowka — «Паркет Хаус»;  
 плитка, сантехника, столик Kartell —  
 «Элиткерамика»;  
 мебель, декор, картины — Kare design;  
 двери, перегородка — «Стальная линия»;  
 кухня, шкаф, стеновые панели, обшивка оконных  
 проемов — «Elite Дом»;  
 краска Benjamin Moore — «107 Студия Интерьера»;  
 обеденные стулья Molteni & C, вазы — Servant;  
 скамья Poliform — TOP OBJECT;  
 ковер Amini — «СБР-студио».



Цветные плитка и сантехника как нельзя лучше поддерживают общее настроение интерьера. Чтобы создать гармоничный микс, архитектор использовала керамику от четырех фабрик: широкоформатные панели с акварельным эффектом Atlas Concord, флористическую Ornamenta, однотонную АВК и графичную Equipe. Ю

Керамогранит, сантехника —

**ЭЛИТКЕРАМИКА**

Калининград, Московский пр-т, 48 а,  
 тел.: 702-660, 8-9637-38-26-60,  
[www.eliteceramica.com](http://www.eliteceramica.com)

# ВЕРНУТЬСЯ ДОМОЙ

ИНТЕРЬЕР, МАНЯЩИЙ ТЕПЛОМ И УЮТОМ, ДЛЯ СЕМЬИ ПУТЕШЕСТВЕННИКОВ ПО ПРОЕКТУ ВИКТОРИИ ЛАЗАРЕВОЙ.

текст: Елена Федотова фото: Денис Кичатов



Виктория ЛАЗАРЕВА, дизайнер.  
Тел.: +7-9062-14-18-15 (WhatsApp),  
nika\_lazareva@mail.ru  
www.nika-lazareva.ru

— У этого интерьера длинная история. Заказчики, молодая пара, как ветер влетели в офис моей студии со словами: «Мы ищем дизайнера, нам нужен проект, и завтра мы улетаем. Далеко и надолго». Это было в 2018-м, тогда же проект и был разработан, но остался лежать на полке. Реализовали его лишь спустя четыре года. Но даже если бы прошло больше времени, уверена, интерьер все равно бы удался. Живописный, гостеприимный, уютный и при этом практичный — ему не стоит бояться изменчивой моды. У меня есть профессиональный принцип — опираться на вкус, а не на тренды, особенно когда речь идет о семейном гнезде.

Изначальную планировку квартиры пришлось скорректировать. Две комнаты родители отдали детям, а себе организовали крошечную спальню-нишу за жалюзийными дверями с входом из гостиной. Чтобы обустроить спальное место и гардеробную, мы отобрали часть территории у ванной и коридора.

Гостиная радует цветовым сочетанием сложного синего и теплое белого. Встроенные витрины хранят посуду прошлого века — увлечение хозяйки дома. Композицию дополняет фальш-камин, перед которым установлены тончайшая французская решетка и зольник, привезенные из Европы. »







Для максимального использования пространства вся мебель выполнена на заказ в калининградской столярной мастерской по эскизам студии Виктории Лазаревой. Кухня демонстрирует гостеприимство хозяев, П-образная форма особенно вместительна и удобна. Столешница из натурального дерева подчеркивает красоту зеленого цвета, и это сочетание выглядит очень натуралистично.

Потолок в кухонной зоне и коридоре отделан деревянной доской. Вместе с керамическим «ковром» на полу он создает атмосферу загородного семейного дома. Эту тему продолжают высокие двери со стеклянными вставками и фрамугой: с одной стороны, немного забытая, а с другой — всегда актуальная история, когда есть ощущение респектабельной усадьбы в интерьере.



Небольшую лоджию с панорамным остеклением присоединили к кухне. Родители любят посидеть здесь вечером, уложив детей спать, поговорить о событиях дня за чашкой чая, смотря на огни вечернего города. ➤

Ламинат —

**PARADOR**

Калининград, ул. Серж. Колосова, 12,  
тел.: 76-10-18,  
[www.полыстеныпотолки.рф](http://www.полыстеныпотолки.рф),  
[www.parador.eu](http://www.parador.eu)

## ИНТЕРЬЕР

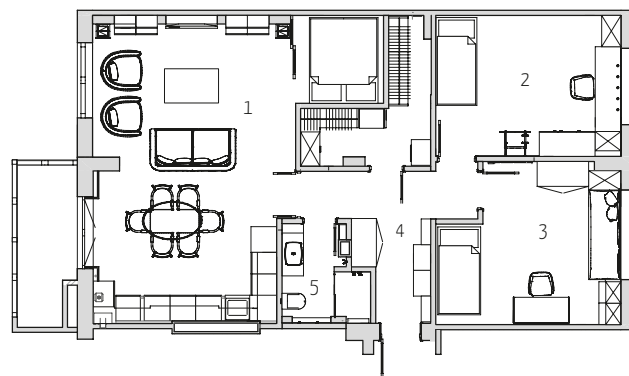
Материалы для детских подбирали с особой тщательностью. Для Никиты — морская тематика, для Полины — мир волшебных бабочек. К слову, именно обои из коллекции британского бренда Cole & Son задали цветовую гамму девичьей комнаты.



Обои в интерьере —

### VILLANOVA

Калининград, пер. Зоологический, 11  
(вход с ул. Косм. Леонова), тел.: 8-9062-38-89-02,  
[www.villanova-kld.ru](http://www.villanova-kld.ru)



#### Участники проекта:

напольные покрытия — Parador;  
плитка — «Керасфера»;  
обои — Villanova;  
двери — Domstyle;  
светильники — «Априори»;  
диван и кресла в гостиной зоне — Prestige;  
кресла в обеденной зоне — OPRIME;  
столовая группа — Cazarina interiors;  
текстиль — Маргарита Сафронова;  
корпусная мебель — ИП Хомяков.

#### План квартиры:

1. Гостиная-кухня.  
2. Детская.  
3. Детская.  
4. Холл.  
5. Ванная.



Декоративность — узнаваемый почерк Виктории Лазаревой. Даже в небольшом пространстве все продумано до мелочей и имеет оригинальную подачу. Высокий карниз под потолком в ванной комнате доведен до совершенства вручную — голубой узор поддерживает общую цветовую концепцию интерьера.



**DOMSTYLE**  
салон дверей since 2009

Калининград, ул. Космонавта Леонова, 1 а,  
студия «Западный город»,  
тел.: 50-99-02 [domstyle39](https://www.domstyle39.ru)

Деревянное панно в холле, словно красочная афиша, обещает развитие декоративной истории в гостиной. Вечером оно работает как архитектурный светильник и делает интерьер более зрелищным. Ю



# УЮТНЫЙ ОТПУСК

ИНТЕРЬЕР ДЛЯ СЕМЕЙНОГО  
ОТДЫХА НА МОРЕ ОТ СТУДИИ  
ОКСАНЫ ЛУКАШУК «ЭСКИЗ».

текст: Елена Федотова фото: Денис Кичатов стиль: Елена Федотова

КАЛИНИНГРАД,  
57 КВ. М,  
2-3 ЧЕЛОВЕКА



Оксана ЛУКАШУК, дизайнер,  
студия интерьеров «Эскиз».  
Тел.: 8-911-453-17-17,  
svd2003@bk.ru, www.skizze.ru  
oksana.lukashuk.design39

— Квартира в новом ЖК в Зеленоградске в шаговой доступности от моря изначально приобреталась моими заказчиками для сдачи в аренду, — рассказывает дизайнер Оксана Лукашук. — Задача была сделать привлекающий внимание интерьер, в котором комфортно сможет провести неделю-две семейная пара, возможно с детьми.

Однокомнатная квартира предлагалась застройщиком со свободной планировкой, я разработала несколько пространственных решений, и в результате мы остановились на варианте с одной спальней, совмещенной кухней-гостиной и гардеробной комнатой, куда гости могут сложить свои вещи и чемоданы, а хозяйка — пляжные зонты, кресла и инвентарь для уборки.

В интерьере должен быть цвет — это было одним из важных пожеланий заказчиков. И мы сделали акцентную входную зону в припыленном синем оттенке, спокойную по ощущениям гостиную и романтическую спальню — розовую, с коралловым подтоном.



Обеденная группа —

**ДОЛИС**

Калининград, пр-т Мира, 108, тел.: 91-60-73;  
ул. Горького, 100, тел.: 98-65-95,  
www.dolismebel.ru



С особой тщательностью продумано освещение. Так как квартира предназначена для людей с разными вкусовыми предпочтениями, то было создано множество вариантов вечерней подсветки. Каждая зона освещается локально, независимо от остальных.

При декорировании ставку сделали на геометричные формы и текстуры. Зону столовой обозначили стеновой панелью, оклеенной фактурными обоями, на ощупь мягкими, как велюр. Над диваном разместили панно с подсветкой из полиуретанового декора, окрашенного в цвет стен. ▸▸

## ИНТЕРЬЕР



Цвет краски для спальни навеян балтийскими закатами, но подан в более деликатной форме, с приглушенной насыщенностью. Для декорирования стен также использовали полиуретановые молдинги, которые добавляют пространству необходимого рельефа и вторят мягким складкам портьеры на стеклянной стене.

Спальню поместили в куб площадью около 6 кв. м со стеклянной стеной, прозрачной только с одной стороны: гостиную с кровати видно, а вот наоборот — нет. Это позволило сохранить естественную освещенность в зоне отдыха и при этом обеспечить приватность. При желании можно полностью изолироваться от внешнего мира, задержав тканевые шторы.

Обои, текстиль —



Калининград, ул. Серж. Колосова, 12,  
тел.: 8-921-603-60-70  
textilestudio39

Лепной декор —

**BOGEMA**  
DECOR

Калининград, ул. Серж. Колосова, 12, оф. 5,  
тел.: 39-40-59, 8-911-459-04-48,  
bogema-decor39@mail.ru, www.bogema-decor.ru





Краски в интерьере —

**Н НОВЫЕ СТЕНЫ**  
краски и декор

Калининград, Большое Исаково,  
ул. Калининградская, 2 д, тел.: 20-13-02,  
www.kraski39.ru

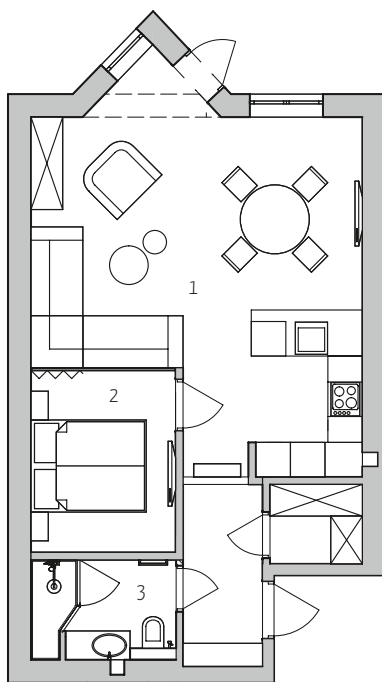
Двери фабрики «Фрамир».  
Натуральный шпон, дуб каменный модель SOLO3<sup>1</sup>

**39.ru PROFIL DOORS**

Калининград, ул. Промышленная, 8, пав. 111;  
ул. Черняховского, 78, тел.: 61-00-45, 72-20-71,  
krokus@profildoors39.ru, www.profildoors39.ru

1. Соло

План квартиры:  
1. Гостиная-кухня.  
2. Спальня.  
3. Ванная.



Зеркальная стена в холле зрительно расширяет пространство. При входе создается впечатление, что квартира минимум в два раза больше. По другую сторону стены — ванная комната и спальня, присутствие которых выдают лишь акцентные двери. Ярким декоративным элементом в прихожей стала картина калининградской художницы Евгении Балдиной.

**Участники проекта:**

- ламинат — 2r.design;
- двери — ProfilDoors39;
- лепнина — Bogema decor;
- краска — «Новые стены»;
- перегородка из стекла — «Евростекло»;
- свет — «Магия света»;
- плитка — «Керасфера»;
- обои, текстиль — «Студия текстиля»;
- обеденная группа — «Долис»;
- диван — «Евродиваны»;
- комод, столики — Prestige;
- сантехника — «Акваформ»;
- бытовая техника — «Гринвест»;
- натяжные потолки — Trionix;
- постельное белье — Koenig Room;
- ковер, кресло — Dom & Decor;
- лампа и ваза Kartell — «Элиткерамика»;
- картины — Евгения Балдина. Ю

# С ВИДОМ НА БАЛТИЙСКИЕ ЗАКАТЫ



КУХНЯ И ВСЯ КОРПУСНАЯ  
МЕБЕЛЬ В ИНТЕРЬЕРЕ

Калининград, Советский пр-т, 125,  
ТЦ «Балтламинат», 3-й этаж.  
Тел./WhatsApp: 8-962-262-21-06,  
[mebelsiadesign@gmail.com](mailto:mebelsiadesign@gmail.com)

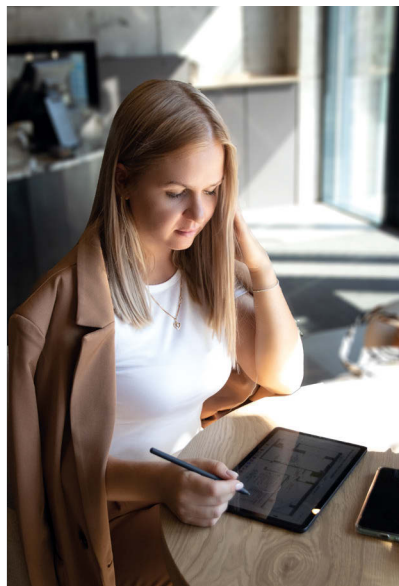


КАЛИНИНГРАД,  
57 КВ. М,  
3 ЧЕЛОВЕКА



## КВАРТИРА ДЛЯ ОТДЫХА НА ПОБЕРЕЖЬЕ ПО ПРОЕКТУ КАЛИНИНГРАДСКОГО ДИЗАЙНЕРА ЮЛИИ ОКЛАДНИКОВОЙ.

текст: Елена Федотова фото: Алексей Климов



**Юлия ОКЛАДНИКОВА,**  
дизайнер.

Тел.: 8-983-269-32-20,  
[www.okladnikova.design](http://www.okladnikova.design)

Семейная пара из Москвы, привыкшая проводить отпуск на зарубежных морских курортах, волею случая оказавшись на Балтике — в Янтарном, влюбилась в его широкие песчаные пляжи и решила приобрести здесь недвижимость для отдыха. Квартиру с панорамными окнами купили максимально близко к берегу, чтобы можно было видеть море.

— «Светлый, уютный интерьер с обилием природных материалов и цветов, созвучных пейзажу за окном, максимально располагающий к релаксу» — так звучало техническое задание моих заказчиков, — рассказывает дизайнер Юлия Окладникова. — Общая площадь квартиры 58 «квадратов». Планировку, которую предложил застройщик, сейчас принято называть «евродвушка» — по сути, это однокомнатная квартира, но большая кухня позволяет организовать в ней полноценные столовую и гостиную. Так и мы поступили — двенадцатиметровую комнату выделили под спальню, а кухню в 22 «квадрата» превратили в главное помещение. Круглый стол удобен не только для семейных трапез, но и для приема гостей, а раскладной диван, который хозяева заказали на московской фабрике «8 Марта», дает возможность с комфортом отдыхать им самим и при необходимости разместить кого-то из взрослых детей, чей визит во время отпуска не исключают родители.

Всю корпусную мебель изготовила калининградская компания SIA Design, предложившая комплексный подход к меблировке квартиры, и сделала все системы хранения в едином стиле. ⇨



Ламинат Quick Step Impressive 1847.

Пр-т Мира, 102, тел.: 78-60-60;  
ул. Гагарина, 15, тел.: 75-51-01,  
[info@toptop-dekor.ru](mailto:info@toptop-dekor.ru), [www.toptop-dekor.ru](http://www.toptop-dekor.ru)



В 12-метровой спальне использовали каждый сантиметр. Здесь разместили двуспальную кровать, туалетный столик, большой вещевой шкаф и в дополнение к нему систему хранения, которую организовали вокруг спального места. Геометрический рисунок на мебельных фасадах по ритму вторит растительному принту на обоях, но выглядит более графично.

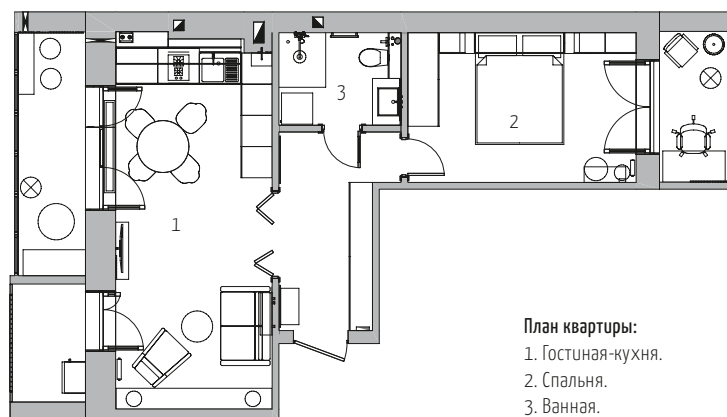
Во всей квартире по желанию хозяев отказались от тяжелых портьер и тюля. Закрывать спальню от яркого солнца помогают римские шторы. Чтобы они не мешали открытию балконной двери, их повесили не внутри, а снаружи помещения, на лоджии. Откосы дверного проема обшили деревом, отчего он стал смотреться частью мебельной композиции.

Отделка оконных проемов  
и входной двери —



**HAPITAL  
GROUP**

Калининград,  
Московский пр-т, 196,  
тел.: 8-911-479-89-53,  
[www.hapitalgroup.ru](http://www.hapitalgroup.ru)

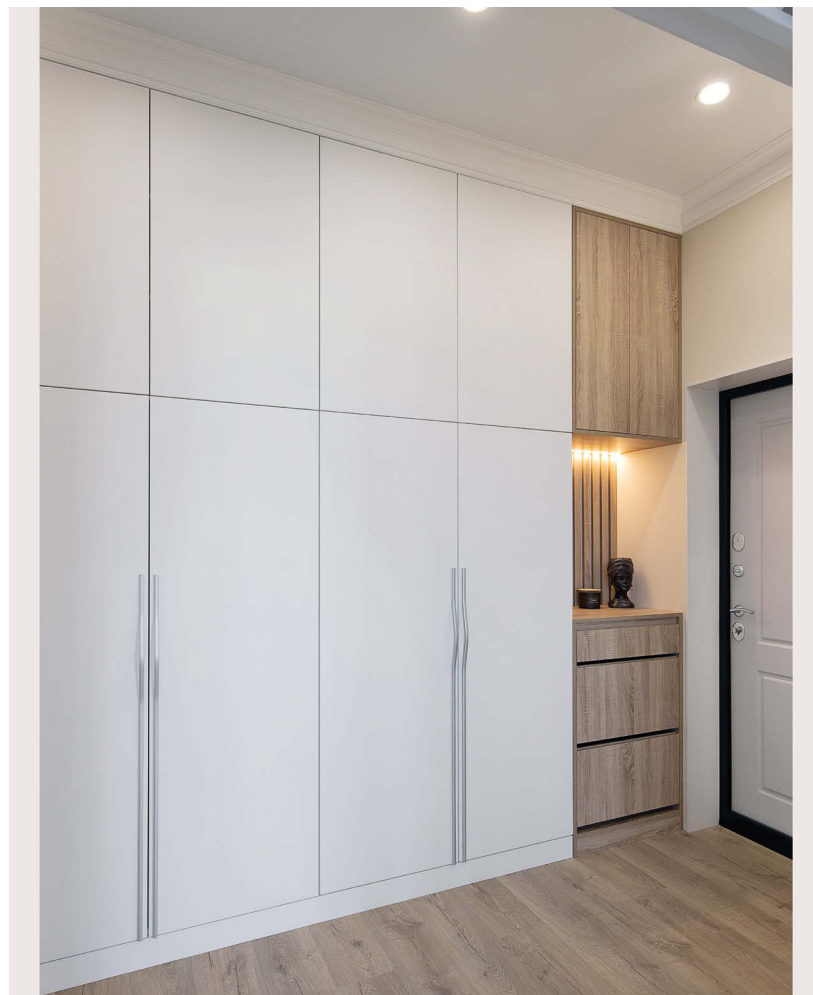


План квартиры:  
1. Гостиная-кухня.  
2. Спальня.  
3. Ванная.





Вместительную систему хранения организовали в коридоре при входе в квартиру. Здесь хватит места не только для верхней одежды, но и для чемоданов и пляжных принадлежностей.



Существенным бонусом квартиры можно назвать две лоджии. На одной из них, примыкающей к спальне, организовали рабочее место. А на более просторной, размером 6 кв. м, с входом из кухни, обустроили атмосферное местечко для релакса — сидя за барной стойкой, можно пить кофе, наслаждаясь видом на море, или любоваться закатами с бокалом игристого.

Ремонтно-отделочные работы —



Калининград, ул. 4-я Большая Окружная, 74, оф. 308,  
тел.: 8-962-260-21-95, [www.igumnov.family](http://www.igumnov.family)  
[igumnov.pro.remont](https://www.instagram.com/igumnov.pro.remont)

**Участники проекта:**

корпусная мебель — SIA Design;  
отделка подоконников, оконного и дверного проемов — Napital Group;  
краска для стен, лепнина — «Ар Нуво»;  
межкомнатные двери — «Двери на Денисова, 18»;  
текстиль, жалюзи — «Шторodelь»;  
освещение — «МОДАЛАМП»;  
напольное покрытие — «ТорТопДекор»;  
плитка — «Керасфера»; сантехника — «СантехХаус»;  
душевая перегородка, зеркала в коридоре — «Стекло Мастер»;  
сплит-система — «Кондиционеры39»;  
бытовая техника — «М.Видео»;  
мойка и смеситель Franke — «Балламинат»;  
кровать — «Райтон»;  
посуда — «ИКЕА Калининград»;  
декор — Hommy, Gypsum Stone. Ю

# ХУТОР СТАРОГО ПАСЕЧНИКА



ОСОБО УЮТНОЕ МЕСТО НА КАРТЕ КАЛИНИНГРАДСКОЙ ОБЛАСТИ, КУДА ГОСТИ ПРИЕЗЖАЮТ ЗА ТИШИНОЙ, ИСТОРИЧЕСКОЙ АТМОСФЕРОЙ И НОВЫМИ ВПЕЧАТЛЕНИЯМИ.

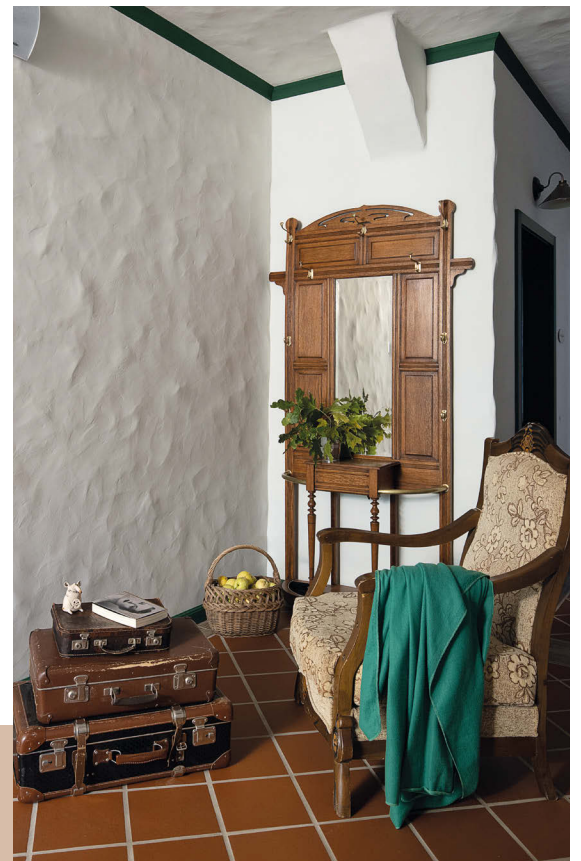
«Хутор старого пасечника» под Неманом пропитан историей, хотя еще лет десять назад это место не было обозначено на туристической карте региона. Сегодня сюда приезжают гости со всей области — за звенящей тишиной, сладким воздухом и вкуснейшей едой из печи в местном ресторане.

Хозяева хутора, супруги Иван Артюх и Ирина Мухаева, задались целью создать особенное место на берегу Немана, куда бы люди, как и в довоенные времена, отправлялись в выходные, чтобы насладиться пешими и велосипедными прогулками, летом искупаться в реке, а зимой покататься на санках. За красоту и выразительный рельеф эту территорию раньше называли «Литовская Швейцария». Некогда здесь был парк Оберайссельн, кипела туристическая жизнь. Первая гостиница появилась в этой местности в 1629 году, а в начале XX века начала функционировать молодежная турбаза, так что «Хутор старого пасечника» — место «намоленное».

Владельцы комплекса постарались связать прошлое с настоящим. Идеи по архитектурному ансамблю комплекса принадлежат Ивану Артюху, проектированием занимался архитектор Иван Григорьев. Интерьеры ресторана и гостиницы вдохновлены дизайнером Риммой Зариной.

Основные здания хутора возведены по фахверковой технологии из бруса, скрепленного деревянными нагелями и заполненного аутентичными материалами без применения строительной имитации. В номерах стены с эффектом мазанки, доски, немецкий кирпич, деревянная мебель, винтажный декор и цветы с окрестных полей. В ресторане основательные столы и стулья работы голландских мастеров и печь ручной кладки. В любую погоду здесь по-особому уютно. Гости наслаждаются едой, лакомятся сыром с местной сыроварни, а с улицы доносится запах мармелада и пастилы, которые варят в соседнем здании. Из nirваны может вывести разве что крик петуха.





**Где:**  
Неманский район, пос. Большое Село,  
ул. Набережная, 5. Тел.: 8-962-261-41-99.



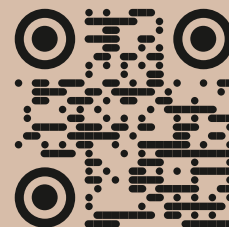
**Количество номеров:**  
пять номеров в основном доме для круглогодичного проживания, пять летних домиков.



**Что поесть:**  
блюда из печи, сыр из местной сыроварни.

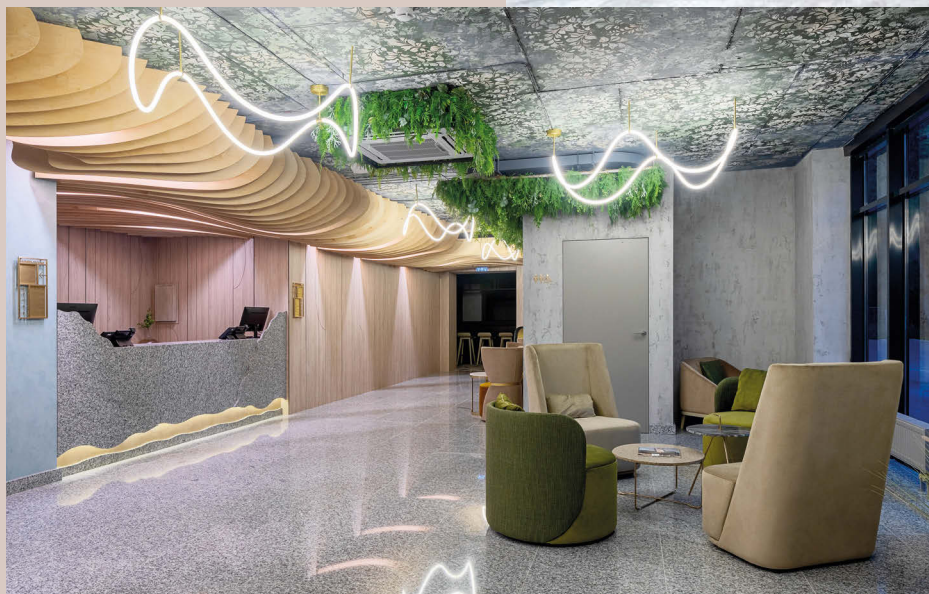


**Досуг:**  
ресторан, пешие и велосипедные прогулки,  
баня.



[www.dh39.ru](http://www.dh39.ru)

# GREENDORF HOTEL & SPA



**ОТЕЛЬ В ЗЕЛЕНГРАДСКЕ С ВИДОМ НА КУРШСКУЮ КОСУ, ПОГРУЖАЮЩИЙ В РЕЛАКС И НАСТРАИВАЮЩИЙ НА ОБЩЕНИЕ С ПРИРОДОЙ.**

GreenDorf — уютный отель в основании Куршской косы, где лето задержалось на круглый год. Интерьер, созданный калининградским дизайнером Юлией Чебыкиной, вообрал в себя красоту балтийских пейзажей и настраивает на отдых. Гости с первого шага улавливают послыл, который транслируют дизайнер и владельцы заведения: забыть о суете и насладиться свежим воздухом, природой, релаксом у воды и вкусной едой. И все это можно получить в стенах отеля — круглый год и в любую погоду!

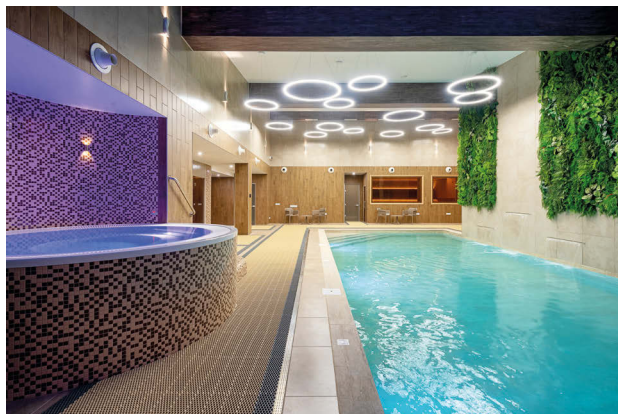
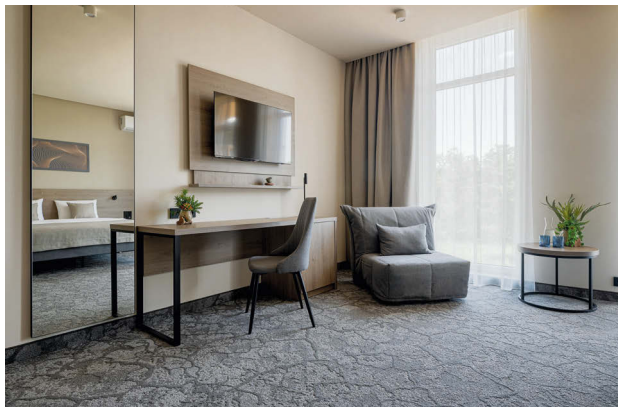
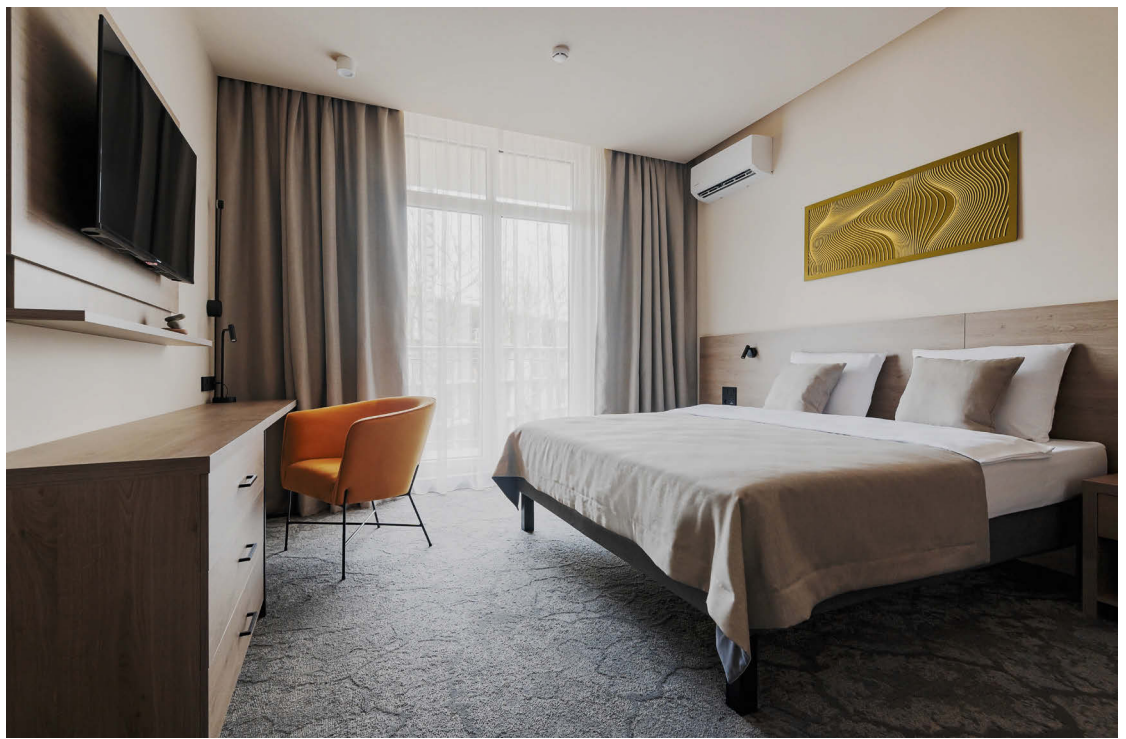
Вектор на внутренний покой задается уже в лобби — параметрическая потолочная конструкция с подсветкой своими формами напоминает балтий-

ские дюны, светильники походят на валуны, а ковровое покрытие передает мягкость песка.

Ресторан отеля — будто неспешная прогулка по прибрежному лесу: деревья, птицы и много воздуха и света. Завтраки, обеды и ужины с блюдами авторской кухни здесь настолько приятны, что могут длиться часами.

За медитацию у воды отвечает спа — панорамные окна бассейна открывают вид на лесной массив. И неважно, что там за стеклом — яркое солнце, туман, дождь или снег. Здесь всегда тепло и комфортно. Хамам и три сауны только усиливают состояние бесконечного удовольствия. Как и номера, где все до мельчайшей детали продумано для отдыха.





**Где:**  
Зеленоградск, ул. Большая Окружная, 6.  
Тел.: 8-4012-210-110.



**Количество номеров:**  
96 номеров различных категорий.

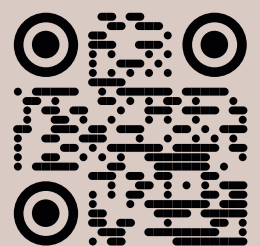


**Что поесть:**  
современная русская и интернациональная кухня с акцентом на сезонные продукты.



**Досуг:**  
лобби-бар, ресторан DÜNE, трансформирующийся в конференц-зал, SPA-зона с хаммам, тремя саунами и подогреваемым бассейном.

  
**GreenDorf**  
HOTEL & SPA  
greendorf.ru





# АКЦЕНТ НА СВЕТ

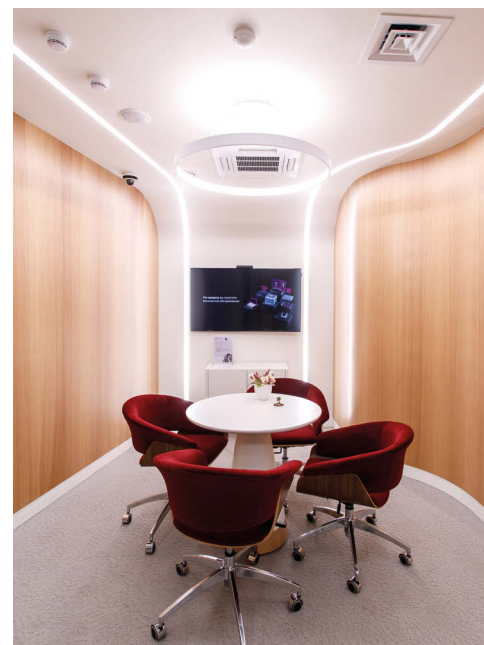
СПЕЦИАЛИСТЫ КОМПАНИИ «ЭДИСОН» РЕАЛИЗОВАЛИ СЛОЖНЫЙ ПРОЕКТ ОСВЕЩЕНИЯ ОФИСА СБЕРБАНКА, ДОКАЗАВ, ЧТО НЕТ НИЧЕГО НЕВОЗМОЖНОГО.

В портфолио «ЭДИСОН» много общественных пространств, и Сбербанк — один из знаковых и постоянных партнеров компании. Для центрального офиса в бизнес-центре Lastadie требовалось нестандартное, акцентное световое решение. «ЭДИСОН» пригласили присоединиться к проекту, когда он был полностью разработан и снабжен визуализациями дизайнера. Специалистам компании предстояло создать грамотную концепцию освещения с соблюдением всех технических норм и правил. В итоге все светильники были изготов-

лены на заказ, по индивидуальным чертежам, исходя из особенностей объекта.

Реализовали все дизайнерские задумки с помощью моделей из гибкого профиля. Самый масштабный вариант — линейный, встроенный в гипсокартон, длиной 17 метров и шириной всего 35 миллиметров.

Абсолютно уникальным решением стала композиция светильников с переходом с потолка на стену. Было очень важно соблюсти верный изгиб профиля, поэтому специалисты «ЭДИСОН» сначала сде-



лали чертеж светильника и только потом, опираясь на него, спроектировали стену. Такие необычные световые конструкции придают пространству особый, немного космический эффект.

Стандартных решений в этом проекте нет. Совсем. Благодаря использованию гибкого профиля в офисе появились светильники в виде трапеции со скругленными углами, а также дуги, встроенной в гипсокартон.

Яркое дизайнерское освещение офиса обладает и максимальной функциональностью. Проект реализован на управлении DALI — все модели с диммированием, включаются и выключаются с телефона или планшета, поэтому в помещении нет ни одного выключателя.



Калининград,  
ул. Большая  
Окружная, 5,  
тел.: 52-52-77,  
info@edison-edison.ru,  
www.edison-edison.ru



Новинка этого года — светильник Fragile<sup>2</sup> от Maset. Авторское прочтение дизайнером Хауме Рамиресом архетипической настольной лампы, в которой абажур распределяет свет во всех направлениях. Хрупкий синтез прошлого и настоящего, изготовленный из стекла.



## РАБОЧАЯ ЛАМПА

### НАСТОЛЬНЫЕ СВЕТИЛЬНИКИ ДЛЯ СОЗДАНИЯ ДЕЛОВОГО НАСТРОЯ И ХОРОШЕГО НАСТРОЕНИЯ.

текст: Елена Федотова



Культурная Lampe de bureau<sup>3</sup> из гнутой листовой стали была разработана дизайнером Жаном Прувом в далеком 1930 году как часть функциональной мебели общежитий университетского города в Нанси. До сих пор выпускается швейцарским брендом Vitra.



Настольная лампа Line<sup>2</sup> — разработка российского бренда Bezhko Lighting. В основании — бетон, абажур — стальная проволока и светодиоды.



1. Светильник Bilboquet<sup>4</sup> от Flos, дизайнер Филипп Малуэн.
2. Giro<sup>5</sup> от Mawa Design, дизайнеры Серж и Роберт Корнелиссены.
3. Лампа Lucera<sup>6</sup> от URBI et ORBI, дизайнер Сотирис Лазу.
4. Икона итальянского дизайнера Meta<sup>7</sup> от Stilnovo, 1970 год.
5. Lumiere nuances<sup>8</sup> от Foscarini, дизайн Родольфо Дордони.
6. Diabolo<sup>9</sup> от Eden Design. Дизайнер Барт Ленс. **Ю**

1. Хрупкий. 2. Линя. 3. Лампа для бюро. 4. Бильбоке. 5. Раунд. 6. ЛюсерА. 7. Мета. 8. Нюансы Люмьера. 9. Диаболо.

# КАФЕЛЬ + ГАРМОНИЯ

СПЕЦИАЛИСТЫ КОМПАНИИ JC HOUSE, ПОСЕТИВ ГЛАВНУЮ КЕРАМИЧЕСКУЮ ВЫСТАВКУ CERSAIE-2023, ДЕЛЯТСЯ ВПЕЧАТЛЕНИЯМИ, ОБОЗНАЧАЮТ ТРЕНДЫ И ПРЕДСТАВЛЯЮТ НОВИНКИ В ЭКСПОЗИЦИИ САЛОНА «КАФЕЛЬ+».



Андрей ТИТОВ,  
учредитель  
компании JC House.

— Принцип нашей компании — предлагать все самое яркое и инновационное на рынке керамической плитки. Поэтому в нашем салоне в первую очередь представлены ведущие итальянские бренды, такие как FMG, Florim, Atlas Concorde, Versace, Refin и другие. Почему мы сосредоточили внимание именно на них? Ответ прост: итальянцы не транслируют тренды, они их формируют, а весь остальной мир подхватывает и развивает заданные ими векторы. 40-я юбилейная выставка в Болонье в очередной раз наглядно это продемонстрировала.

Вице-президент Confindustria Ceramica Эмилио Муссини озвучил лейтмотив Cersaie-2023: Serenity (умиротворенность, безмятежность). Керамика призвана привнести в наши дома покой и ощущение стабильности, дать возможность расслабиться, ощутить уют и начать диалог с внешним миром через материалы. И именно керамогранит с наибольшим успехом передает красоту природных текстур, фактур и глубоко раскрывает цвет.

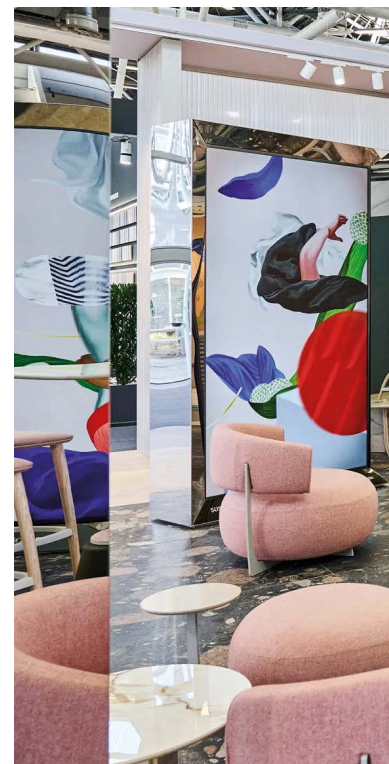
Пожалуй, не осталось ни одного материала, который итальянцы не воплотили бы в керамической плитке: камень любых пород, дерево, металл, бетон, ткани, бумага... Керамика везде — на стенах, полах, колоннах, арках, мебели. К слову, мебель из керамогранита — один из наибо-



Стенд Atlas Concorde на Cersaie



La Fabbrica, Tonino Lamborghini,  
коллекция Kogium<sup>2</sup>



лее авторитетных трендов Cersaie, который был обозначен еще этой весной на Миланской iSalone. Столешницы, фасады и прочие элементы мебели актуальны как никогда.

Керамогранит настолько точно передает красоту натурального камня, что найти отличие неспециалисту практически нереально. Это стало возможным благодаря новой технологии создания трехмерного рисунка, который проникает внутрь материала. Теперь мраморная жила видна не только на поверхности керамического слэба, но и на его торцах.

## МЯГКАЯ ТЕКСТУРА ТВЕРДОГО КАФЕЛЯ

Имитация мрамора различных пород в большом формате (до 320 сантиметров высотой) была и остается трендом в современном интерьере. Однако в этом году достаточно громко о себе заявил травертин, который многие производители отметили как мейнстрим. Популярность довольно простого по цветовой палитре камня объяснима. Травертин — один из традиционных для Италии материалов, испокон веков используемый для строительства и отделки храмов. Отсюда и вечная любовь, и новый интерес к нему — невербальное обращение к Богу и Миру через материал.



FMG, коллекция Welding rivet<sup>3</sup>

FMG, коллекция Bottega d'Arte<sup>1</sup>

Стенд FMG на Cersaie

ENERGIEKER, коллекция Aureo<sup>4</sup>

Еще один исконно итальянский вид отделки, который в этом году зазвучал громче обычного, — терраццо. Но на этот раз фабрики подали его более акцентно — рисунок масштабировался, цветовая палитра расширилась, много и монохромного терраццо. Из «строительных» материалов стоит отметить и бетон, он не только не ушел из интерьеров, но и усилил свои позиции. К примеру, фабрика Iris предложила керамогранит под бетон с полосками ржавчины, следами сварки, причем отпечатки воздействий намеренно сделаны хаотично, чтобы сбить ритм и отвлечь внимание от межплиточных швов. Поверхности без видимых стыков — еще один из обозначенных трендов.

Противовесом твердой, но волнующей фактуре мрамора, травертина, оникса и бетона можно назвать мягкость текстиля-букле, рогожки, ковров и бумаги. Эти материалы с наименьшим успехом воссоздает керамогранит, причем настолько достоверно, что распознать имитацию можно лишь при прикосновении. Инновационные технологии многомерной печати с разрешением 600 dpi погружают нас в мир визуальных иллюзий.

Фактуры в керамике заслуживают особого обсуждения — все, что только можно ощутить руками или воспринять глазами как рельеф, современная керамика воспроизводит с невероятной точностью. Есть плитка, которая смотрится шероховатой, но на поверку оказывается абсолютно гладкой, и наоборот — тонкий рельеф выдает лишь прикосновение или игра света и тени.

### БЛИЗОСТЬ К ПРИРОДЕ

Цветовая палитра в целом максимально натуралистичная. Из трендовых цветов этого сезона можно назвать синий, зеленый (цвета неба, моря, растений). Многие производители показали в Болонье керамогранит, имитирующий оникс в оттенках синего (цвет спокойствия, что соответствует заявленной теме Cersaie: быть в балансе). Из природных текстур — дерево уже на протяжении долгого времени позиционирует себя как модный материал. Керамогранит, похожий на паркет, массивную доску, баффели или мелкую рейку, — это однозначно тренд. Правда, в этом году цвет доски сместился в сторону более светлых, выбеленных оттенков.

Тема флористики активно развивается в декоративных панно и плитке. Но и здесь палитра несколько притихла, тропическая зелень уступила место растениям средней полосы, более спокойным по формам и расцветкам.

### ВЗГЛЯД В ПРОШЛОЕ

Фабрики, диктующие тренды, не только смотрят вперед, но и заглядывают в прошлое. Если в архитектуре проявление ретро-дизайна — это арки, в мебели — округлые формы, то в плитке модная тема из прошлого — это «кабанчик», но в вертикальной укладке. «Кабанчиком» (иначе — плиткой под кирпич) в различной цветовой гамме с одинаковым успехом отделывают как ровные поверхности, так и колонны. Причем мелкий формат используют рядом с макси-слэбами под травертин или бетон.

Главным трендом в керамике является переосмысление давно знакомых нам материалов, их комбинаторность. Ведущие итальянские бренды продумывают дизайн так, чтобы, находясь в рамках одной коллекции, мы могли выбрать весь диапазон полюбившегося цвета, найти ему компаньонов — сочетать камень, дерево, текстиль, металл и при этом в любом моменте испытывать ощущение гармонии и уюта.

ГРУППА КОМПАНИЙ «ДЖЕЙ СИ ХАУС»

JCH USE



Калининград,  
пр-т Мира, 69,  
тел.: 61-16-30

Калининград,  
ул. Октябрьская, 57,  
тел.: 777-227, 777-337

☒ kafelkaliningrad www.kafelsalon.ru

# ЕСЛИ КРУГОМ ВОДА

КАК ОФОРМИТЬ ВАННУЮ КОМНАТУ НЕБАНАЛЬНО И МАКСИМАЛЬНО УДОБНО: СОВЕТЫ ДИЗАЙНЕРОВ.

текст: Ольга Синявская

## ЧТО, ЕСЛИ НЕ ПЛИТКА?



Мария ГУЛИНА,  
дизайнер.



## ТЕХНОЛОГИИ ДЛЯ КОМФОРТА



Наталья ЯЛОВАЯ,  
дизайнер.

— Современные санузлы уже давно выполняют не только утилитарные функции. Ванные стали действительно настоящими уютными комнатами, пространствами для релакса. Производители сантехники активно работают на этот тренд. Так, например, мой фаворит — душевая потолочная система со встроенной RGB-подсветкой от итальянского бренда Antonio Lupi.

Смеситель со встроенным термостатом новинкой назвать трудно, но не могу не отметить эту фишку, которая помогает стабильно поддерживать температуру воды во время процедур.

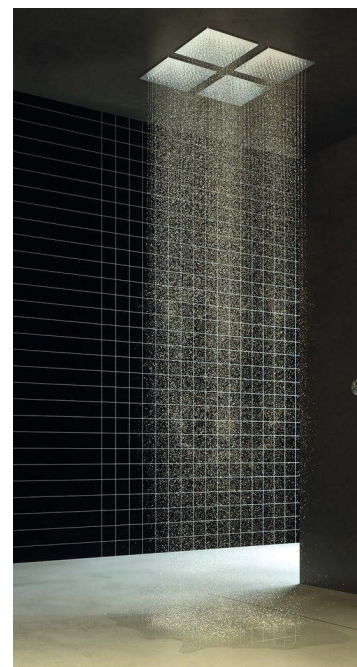
Современные унитазы и вовсе продвинутые «создания». Что только не предлагают производители, чтобы добавить в нашу жизнь комфорта! Комбинируют унитазы с биде, оснащают подогревом сидений, встроенным феном. Развитие технологий обещает, что скоро санузлы в квартирах будут походить на кабины космических кораблей.



— Фаворит в отделке ванных комнат, конечно же, плитка, но не стоит ограничиваться только керамикой. К примеру, можно обратить внимание на специализированные краски с воском в составе, они прекрасно себя чувствуют во влажных помещениях и не страдают от перепада температур. Важный момент — есть краски, которые подойдут для санузла, но нежелательны к использованию в зонах прямого попадания воды, например, около ванны или раковины. В самых мокрых зонах я рекомендую специализированную декоративную штукатурку — кроме практической составляющей, у нее есть способность придать стенам интересную фактуру.

Необходимо внимательно относиться к подготовке к чистовой отделке — обязательна гидроизоляция поверхности, как и при работе с любыми другими материалами в мокрых зонах.

Но и краска не финальная точка в выборе декоративных материалов для ванных комнат: европейские бренды выпускают специализированные обои, которые не боятся влаги.



## БЕЗ ЛИШНИХ ДЕТАЛЕЙ



Ольга ЛУПАНДИНА,  
дизайнер.

— Идеальное стилевое решение для современной ванной — минимализм: чем меньше деталей, тем пространство свободнее, воздушнее и проще в уборке. Этот принцип оформления касается всех зон. Именно по этим причинам в своих проектах я предпочитаю душевые системы встроенного монтажа — они смотрятся эстетично и просты в уходе. Однако стоит учесть, что такой комплект оборудования примерно на 30% дороже обычной накладной системы.

Для грамотного монтажа популярных сейчас тропического душа или потолочной лейки придется немного опустить потолок. Учитывайте эти моменты еще на этапе начального проектирования, до покупки сантехники.



Душевая зона будет выглядеть более лаконичной, если обойтись без поддона, а использовать трап — систему слива, которая монтируется в стяжку пола вровень с поверхностью плитки. Небольшой уклон пола в сторону трапа позволяет воде легко уходить в канализацию.

Если говорить о душевом ограждении, то мой фаворит — стекло. Минималистично, эстетично, можно выбрать рифленое, матовое, тонированное в оттенке бронзы, графита.

При организации пространства тоже советую не мельчить. Выделяйте под душевую площадь не менее одного квадратного метра, а лучше — больше, если есть такая возможность.

Еще одна деталь, которую считаю необходимой для комфорта в душевой, — небольшой стульчик. Очень выручит, если нужно провести какие-то процедуры, и удобно для тех, кому трудно долго стоять под душем.



## MARZE — ФУНКЦИЯ И ЭСТЕТИКА В ИНТЕРЬЕРЕ ВАННОЙ КОМНАТЫ.

Полотенцесушитель — один из важных элементов в ванной комнате. Во-первых, он несет важную функциональную нагрузку — просушивает воздух, не давая завестись грибку и плесени на стенах. Во-вторых, согревает полотенца, обеспечивая ежедневный комфорт после принятия водных процедур. И в-третьих, что, в принципе, можно поставить и на первое место, выполняет декоративную функцию, если его дизайн отвечает интерьерным трендам.

Калининградская компания MARZE занимается производством полотенцесушителей из пищевой нержавеющей стали с 2015 года. Изделия отвечают всем требованиям современного дизайна и надежности. К примеру, полотенцесушители проходят испытание при давлении 40 атм, хотя во время эксплуатации рабочее давление составляет всего 12–24 атм. Также особое внимание уделяется проверке сварочных швов и прочности всех соединений, для этого используется специальная технология TiG welding<sup>1</sup> с применением аргона.

Компания MARZE изготавливает не только качественные полотенцесушители, но и дизайнерские радиаторы, которые станут стильным дополнением любого интерьера. Благодаря сотрудничеству с ведущими итальянскими производителями качественной порошковой краски у компании есть возможность красить свою продукцию в любой цвет из палитры Ral. Также можно заказать узор на свой вкус, создав уникальный предмет интерьера.



1. TiG сварка.

**MARZE**

ПРОИЗВОДИТЕЛЬНАЯ КОМПАНИЯ

Тел.: 8-921-710-04-51,  
8-926-16-55-93,  
marze39@mail.ru,  
www.pkmarze.ru



**Алиса БИРТ**, дизайнер.  
Тел.: 8-952-11-57-744, 8-911-85-63-910,  
Калининград, ул. Карла Маркса, 18 а, оф. 501,  
alisa.birt@mail.ru

Проектирование частных и общественных интерьеров, реализация под ключ, авторское сопровождение, проектирование и изготовление корпусной мебели на собственном производстве, своя бригада строителей, декорирование.

## 100 «КВАДРАТОВ» С ИСТОРИЕЙ

ИНТЕРЬЕР С АКЦЕНТОМ НА УДОБНУЮ ПЛАНИРОВКУ И ДЕКОРАТИВНЫЕ РЕШЕНИЯ ВНЕ ВРЕМЕНИ.



Квартире в просторной мансарде в историческом центре Калининграда предстоит стать комфортным жильем для семьи с маленьким ребенком. Заказчики обратились к дизайнеру с запросом на интерьер в современной эстетике, с небольшими включениями классики, который долгое время не потеряет своей актуальности. При этом требовалось создать пространство, где будет комфортно каждому члену семьи.

Алиса сделала упор на планировочное решение — в «трешке» с двумя спальнями и большой кухне-гостиной удалось выделить место для кабинета и самостоятельной прачечной.

Проект разработан в минималистичном ключе, с темными акцентами. Дизайн отражает практичность и сдержанный стиль самих хозяев дома.

За классику отвечают лаконичная палитра, паркетная доска «елочка», деревянные текстуры (мансардные сосны обшили панелями из натурального шпона).

В кухне-гостиной будет удобно собираться семьей за просмотром фильмов и с друзьями на веселые ужины. Такую вариативность дают несколько сценариев рассадки: большой диван для расслабленного отдыха, «остров», на котором можно приготовить блюда, не отвлекаясь от общения с компанией, столовая группа для более торжественных ужинов с красивой сервировкой.



Спальня — лаконичная и строгая, в темных тонах, максимально способствующая комфортному отдыху хозяев. Кровать в текстильной обивке смягчает интерьер и добавляет уюта. Для хранения одежды — большая стеклянная гардеробная.



В детской комнате все эргономично размещено для маленькой хозяйки: места для сна и занятий, зоны хранения вещей и игрушек. Дизайн мебели и цветовая палитра подобраны так, что останутся актуальными для девочки вплоть до старших классов школы.



Для ванной выбрали решение, которое всегда в тренде и смотрится дорого, — крупноформатный итальянский керамогранит под черный мрамор.

# ТЕРРИТОРИЯ КОМФОРТА

**14 СОБЫТИЙ,  
13 ПЛОЩАДОК И  
БОЛЕЕ 400 УЧАСТНИ-  
КОВ — ЖУРНАЛ «КД»  
ПРОВЕЛ ДЕВЯТУЮ  
НЕДЕЛЮ ДИЗАЙНА В  
КАЛИНИНГРАДЕ.**

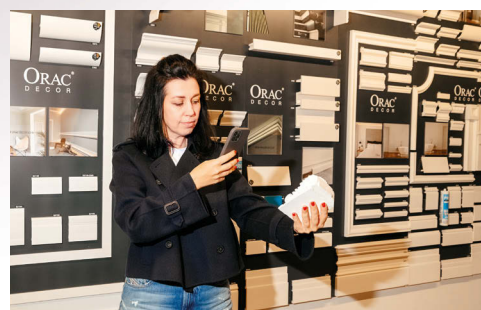
Каждую осень у архитекторов, дизайнеров и декораторов Калининграда есть одна неделя, когда привычный график встает с ног на голову — чтобы посетить все интересные мероприятия Недели дизайна, приходится сдвигать текущие дела. Уже традиционно ежегодно наш журнал объединяет калининградское профессиональное сообщество: дизайнеров и архитекторов, художников и мастеров, поставщиков и производителей, салоны и шоурумы — на интересных и полезных лекциях, семинарах и презентациях. К нам в город с выступлениями приезжают представители авторитетных брендов и именитые архитекторы. Салоны знакомят с новинками и трендами, делятся опытом и обучают тонкостям работы с материалами. Галереи и арт-пространства устраивают богемные вечеринки и творческие встречи.

В этот раз мероприятия Недели дизайна мы объединили общей темой — «Территория комфорта». При этом решили не ограничиваться комфортом частных интерьеров, а подошли к теме глобально и предложили нашим спикерам и участникам Design week порассуждать о том, как создать абсолютный комфорт в общественных пространствах: кафе, ресторанах, отелях, спортклубах. Этому вопросу было посвящено ключевое событие Недели дизайна — интенсив от московского архитектора Владислава Гайдюка (бюро MAST) и калининградских дизайнеров Александра Везломцева и Михаила Ленько (студия Line Design). Молодые, амбициозные и успешные, они поделились своим видением интерьеров, рассказали, как строят работу, ведут проекты, в том числе поведали и о своих факатах, признались, как извлекали опыт, набивая шишки. У местных профи была уникальная возможность сравнить специфику московского и калининградского интерьерных рынков, узнать, как создавались модные рестораны нашего города и столицы.

**30 ОКТЯБРЯ \ ПОНЕДЕЛЬНИК**



**31 ОКТЯБРЯ \ ВТОРНИК**



**Н НОВЫЕ СТЕНЫ**  
краски и декор

**PM**  
POL MARKET

**GAIA SPYER**

**атмосфера**  
metal & design

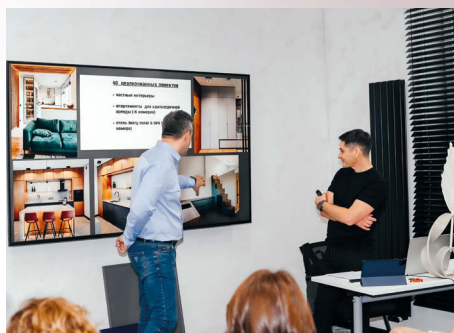
**ArH Idea**  
— АРХ ИДЕЯ —

## 1 НОЯБРЯ \ СРЕДА



**Татьяна ДРАГАН,**  
руководитель студии  
Koenig Room,  
участник  
Недели дизайна.

— Наша студия — постоянный участник Недели дизайна. Уже который год подряд мы приглашаем на свою территорию дизайнеров, рассказываем о себе, знакомимся с новыми специалистами. В эти семь дней все максимально активно и открыто новому, дизайнеры впитывают информацию и с большим энтузиазмом посещают наши презентации. Многие именно на таких мероприятиях выбирают себе поставщиков, с которыми потом делают совместные проекты. К тому же осень — это всегда время текстильных выставок в Москве и за рубежом. Как раз к Неделе дизайна мы успели привезти свежие каталоги. Особенно приятно видеть на наших семинарах молодых специалистов, которые только начали свой путь в дизайне. Мы всегда рады им помочь и подсказать важные нюансы подбора текстиля. Спасибо «КД» за возможность профессионального общения.



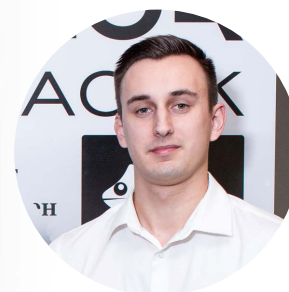
**Екатерина  
ГЕРАСИМОВА,**  
дизайнер,  
спикер Недели  
дизайна.

— Вместе с партнерами, компаниями Graphite Design и S-каун, в рамках Недели дизайна мы организовали лекцию в BERRY HOTEL & SPA 4\* в BERRY HOTEL & SPA 4\* по проектированию и комплектации общественных интерьеров. Я выступала в качестве ведущего дизайнера на этом проекте и была рада поделиться с коллегами накопленным опытом. Это мой дебют в качестве спикера, волновалась, но в итоге осталась очень довольна качеством мероприятия и обратной связью. Оказалось, читать лекции так же полезно, как и слушать, это помогает осознать свой профессионализм. Спасибо организаторам Design week за эту возможность.



# ТЕРРИТОРИЯ КОМФОРТА

2 НОЯБРЯ \ ЧЕТВЕРГ



**Евгений ФЕДОРЕНКО,**  
директор студии красок Pro Color, партнер Недели дизайна:

— Благодарим организаторов Недели дизайна, журнал «Калининградские дома» за приглашение принять участие в мероприятии. Спасибо за возможность еще раз представить нашу компанию аудитории калининградских дизайнеров и рассказать о ключевых преимуществах наших материалов. Будем рады видеть всех в студии красок Pro Color для сотрудничества и реализации совместных проектов.



**Юлия ШЕПЕЛОВА,**  
руководитель компании «Мир дверей», партнер Недели дизайна.

— Вместе с сообществом Beindesign (Prestige, TopTopDecor, «ЭДИСОН», «Мир дверей», «Мир плитки») мы выступили партнерами Недели дизайна и, конечно же, сами посетили многие мероприятия. Мы всегда открыты к профессиональному общению и знакомствам, новым знаниям, активно перенимаем опыт коллег. Очень рады были поучаствовать в ключевом мероприятии — интенсиве по созданию общественных пространств от Владислава Гайдуга, Александра Везломцева и Михаила Ленюко. Интересно было узнать из первых уст историю интерьера гастрорбара «Ветви», который оформила Line Design.

Отдельно отмечу презентацию в отеле Berry, где дизайнер Екатерина Герасимова вместе с партнерами рассказывала о концепции отеля, подборе и создании мебели и тонкостях отделки. С удовольствием присоединились к экскурсии по номерам и спа — ведь мы выступали поставщиками дверей и перегородок на этом объекте.

Спасибо «КД» за эту неделю — креативные люди, красивые интерьеры и яркие эмоции, которые мы ощутили с нашей командой партнеров.





### 3 НОЯБРЯ \ ПЯТНИЦА



Иллюстрация: Наталья Орловская



### 4 НОЯБРЯ \ СУББОТА



# ТЕРРИТОРИЯ КОМФОРТА

## НА ТРОИХ

КОМПАНИИ POLMARKET, «НОВЫЕ СТЕНЫ» И CASA SPIVER ПРЕЗЕНТОВАЛИ СВОЮ КОЛЛАБОРАЦИЮ В РАМКАХ НЕДЕЛИ ДИЗАЙНА.

Из года в год «КД» объединяет специалистов интерьерной сферы под эгидой Недели дизайна. В этот раз в рамках проекта три известных местных поставщика: PolMarket, «Новые стены» и Casa Spiver — решили выступить в коллаборации и презентовать дизайнерам свое некоммерческое партнерство. Компании объединили усилия по продвижению новинок в сфере отделочных материалов, чтобы доносить до дизайнерского сообщества больше информации о своем ассортименте, необходимом для реализации проектов: от напольных покрытий и сантехники до красок и декоративных покрытий для стен. На встрече, которая открыла Неделю дизайна, руководители компаний поделились с архитекторами и дизайнерами своими планами — мероприятия для профи будут проходить регулярно, ожидается выступления интересных спикеров, экспертов рынка. Первый семинар нового объединения провела калининградский дизайнер Анна Герашенко. На примере своих проектов она рассказала о материалах и оборудовании партнеров.



1



2



3



4



5



6



Casa Spiver,  
Калининград,  
пр-т Мира, 90, тел.: 77-62-90,  
[www.casaspiver.ru](http://www.casaspiver.ru)



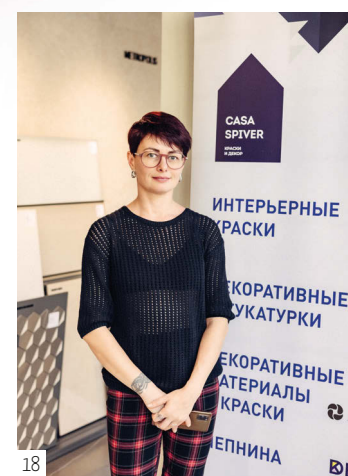
Калининград, Большое Исаково,  
ул. Калининградская, 2 д, тел.: 20-13-02,  
[www.kraski39.ru](http://www.kraski39.ru)



Калининград,  
ул. Ген. Буткова, 20, к. 1,  
тел.: 42-30-01,  
[www.polmarket39.ru](http://www.polmarket39.ru)

# DESIGN Week

НЕДЕЛЯ ДИЗАЙНА КАЛИНИНГРАД



1. Денис Урывский, Павел Покровский, Константин Трофимов, Михаил Медведев, Юрий Жуков. 2. Анна Геращенко. 3. Юлия Шепелева, Ольга Галкова. 4. Анна Орлова, Виктория Цейко. 5. Алена Беляева. 6. Виктория Мартынич. 7. Наталья Яловая. 8. Асия Орлова. 9. Юлия Смышляева. 10. Анна Терехова. 11. Ольга Демидова. 12. Татьяна Зинквичуте. 13. Надежда Урбанович. 14. Екатерина Беседина, Елена Виноградова. 15. Павел Покровский, Евгения Хрящевская. 16. Ольга Лупандина. 17. Наталия Номеровская. 18. Вера Воинова.

# ВОСЕМЬ ЛЕТ ДАРЯТ СВЕТА

САЛОН «МАГИЯ СВЕТА»  
ОТМЕТИЛ ДЕНЬ  
РОЖДЕНИЯ, УСТРОИВ  
ПОЛЕЗНУЮ ПРЕЗЕНТАЦИЮ  
НОВИНОК  
ДЛЯ ДИЗАЙНЕРОВ.

Известная калининградская компания — поставщик освещения отпраздновала красивую дату в кругу друзей и партнеров — дизайнеров и архитекторов. Вечер прошел под знаком новых знаний — гостей пригласили на две презентации, которые раскрыли секрет, как в интерьерах создается та самая магия света. Подробно рассказали о самых актуальных технических моделях бренда Arte Lamp и комплексных решениях по электроустановочным механизмам от марки Werkel. Профи особенно отметили магнитную трековую систему Optima с компактным шинопроводом — это позволяет максимально сохранить высоту потолка, а сам светильник выглядит лаконично и стильно. Среди ассортимента Werkel больше всего вопросов у аудитории вызвала система «Умный дом», с которой комфортность жилого пространства выходит на новый уровень. Светильниками можно управлять из любой точки мира с помощью специального приложения, программировать разные сценарии, а еще включать и выключать свет голосовыми командами и контролировать энергопотребление.

Обсудить новинки и узнать больше о любой модели гости могли во время неформальной части. Финалом праздничного вечера стали розыгрыш с приятными сюрпризами и фирменные подарки от компании каждому участнику.



2



3



4



1



5



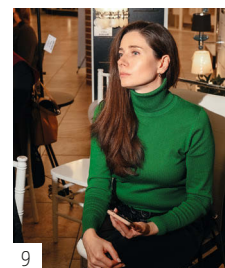
6



7



8



9

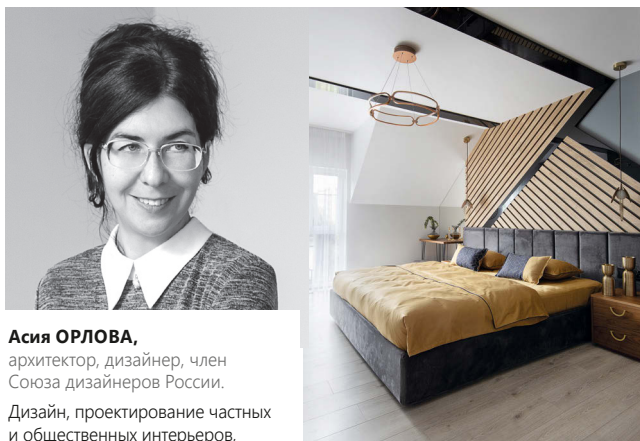


10

1. Коллектив салона «Магия света». 2. Илона Галустова, представитель бренда Werkel. 3. Лилия Стромко, Лев Терехов. 4. Александр Семенов, представитель Arte Lamp. 5. Юлия Лезина. 6. Любовь Чебыкина, Юлия Калитвянская, Валентина Андреева. 7. Асия Орлова. 8. Людас Кубилиус, Анна Семенова. 9. Марина Комельгак. 10. Наталья Номеровская.

**МАГИЯ  
СВЕТА**

Калининград,  
Советский пр-т, 155,  
тел.: 8-4012-67-53-32,  
8-9032-07-48-78,  
kaliningrad@fandeco.ru,  
www.fandeco.ru



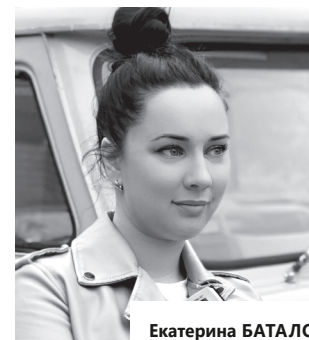
**Асия ОРЛОВА,**  
архитектор, дизайнер, член  
Союза дизайнеров России.  
Дизайн, проектирование частных  
и общественных интерьеров,  
авторское сопровождение объектов.  
Тел.: (4012) 37-41-62,  
8-9637-38-41-62,  
a.orlova.info@bk.ru,  
www.asiaarh.ru



**Татьяна ГУБАРЬ,**  
архитектор, дизайнер, студия «Архитектура как искусство», член Союза дизайнеров RIDU.  
Проектирование быстровозводимых домов, зданий и сооружений. Разработка дизайн-проектов интерьеров с разделами всех инженерных сетей, получением согласований на перепланировку и реконструкцию. Ребрендинг территорий, проектирование туркластеров и музейных пространств.  
Тел: 8-9097-99-59-99,  
Arhitecture\_is\_art@mail.ru, www.arhitect39.ru



**Оксана ЛУКАШУК,**  
дизайнер, студия интерьеров «Эскиз».  
Разработка и реализация дизайн-проектов частных, общественных интерьеров, авторский надзор.  
Тел.: 8-9114-53-17-17, svd2003@bk.ru,  
www.skizze.ru  
oksana.lukashuk.design39



**Екатерина БАТАЛОВА,**  
дизайнер.  
Разработка дизайн-проектов частных и общественных интерьеров, подбор материалов, мебели. Авторский надзор.  
Тел: 8-9114-88-11-71,  
batalovaekaterina@bk.ru



**Елена ТЕРЕХОВА,**  
дизайнер.  
Уникальные авторские интерьеры для жизни: разработка концепции, комплектация, авторский надзор, подбор декора.  
Тел.: 8-911-484-36-86  
elenterehova\_decor

ПРОДВИГАЙТЕСЬ ВМЕСТЕ С

# KD

КАЛИНИНГРАДСКИЕ ДОМА

**ИНТЕРНЕТ  
ПАКЕТ**

сайт  
[www.kdoma.ru](http://www.kdoma.ru)  
+  
ВКонтакте  
[vk.com/kdomaru](https://vk.com/kdomaru)  
+  
Телеграм  
[t.me/kdomaru](https://t.me/kdomaru)

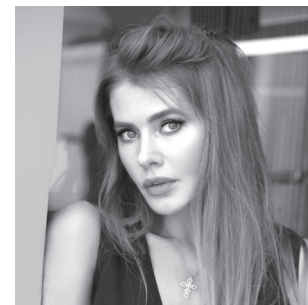
**15 000  
В МЕСЯЦ**

тел. 6-777-06



**Алена ЧАШКИНА,**  
руководитель дизайн-студии Chashkina Interior.  
Архитектурное проектирование.  
Разработка и реализация под ключ дизайн-проектов частных и общественных интерьеров.  
Авторский надзор.  
**Тел.: 8-9212-64-04-40, 8-931-600-05-15,**  
**alenachashkina@yandex.ru,**  
**www.chashkina.com**

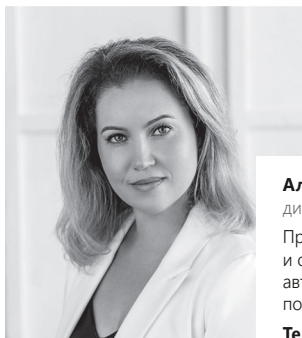
**Максим ШИРВАНОВ,**  
руководитель дизайн-студии «7 Точек».  
Интерьер. Отделка.  
Ландшафт.  
**Тел.: (4012) 39-12-14,**  
**8-9114-50-74-18,**  
**7points@mail.ru,**  
**www.7points.ru**



**Марина КУТУЗОВА,**  
студия дизайна «Детали».  
Дизайн интерьеров жилых и общественных помещений, авторское сопровождение.  
**Калининград, ул. Зоологическая, 29.**  
**Тел.: (4012) 37-99-51, 8-9062-17-78-44,**  
**www.detalidesign.ru**



**Евгений КУПРЕШКИН,**  
руководитель студии «ВВерх»,  
член Творческого союза художников России.  
Разработка жилого и общественного интерьера.  
Полная комплектация объекта.  
Авторский надзор.  
**Тел.: (4012) 33-52-10,**  
**e.kupreshkin@gmail.com,**  
**www.vverh.net**



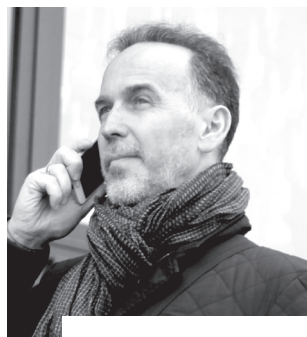
**Алла ПЛАТОВА,**  
дизайнер.  
Проектирование жилых и общественных помещений, авторское сопровождение, подбор материалов. Ландшафт.  
**Тел.: 8-9062-39-47-46,**  
**a-platova@mail.ru**  
✉ **platova.design**  
📍 **allaplatovadesign**



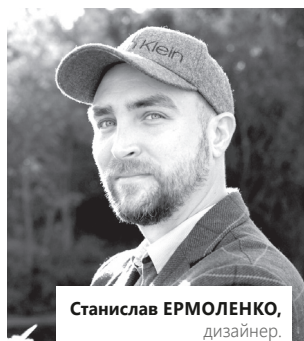
**Марат АХМАДИЕВ,**  
руководитель дизайн-студии MAX,  
член Союза дизайнеров России.  
Более 20 лет успешного воплощения авторских проектов общественных и частных интерьеров. Техническая возможность создавать масштабные проекты в короткие сроки.  
Авторское сопровождение.  
**Тел.: 8-9062-17-09-74,**  
**designmax@list.ru,**  
**www.max-interior.ru**



**Марина БУСЛОВА,**  
дизайнер.  
Разработка дизайн-проектов жилых и общественных интерьеров. Комплектация.  
Авторское сопровождение.  
**Тел.: 8-9097-98-11-58,**  
**buslovamarina@gmail.com**



**Евгений АЛЬТЕРМАН,**  
руководитель дизайн-студии «Студио А».  
Создание дизайн-проектов индивидуальных интерьеров и их реализация.  
Авторское сопровождение.  
Комплектация мебелью, оборудованием.  
**Тел.: 8-9814-63-60-74,**  
**studioa@inbox.ru, www.studioa39.ru**  
📍 **studioa39** ✉ **e.alterman**  
📍 **B6 studioa39**



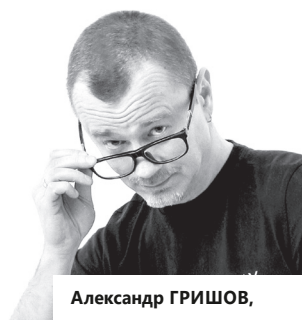
**Станислав ЕРМОЛЕНКО,**  
дизайнер.  
Дизайн жилых и общественных помещений, авторский надзор.  
**Тел.: 8-9216-03-85-66,**  
**eself@mail.ru,**  
**www.self-design.ru**



**Анастасия ПРИМАК,**  
дизайнер, архитектор,  
член Союза дизайнеров России.

Разработка дизайн-проектов жилых и общественных интерьеров, авторский контроль.  
Архитектурное проектирование.

**Тел. 8-905-243-11-84,**  
**design-prim@mail.ru**  
✉ **anastasya\_design\_klgd**



**Александр ГРИШОВ,**  
дизайнер, инженер-проектировщик,  
руководитель студии «Магазин интерьеров».  
Дизайн интерьеров, проектирование, отделочные работы, авторский и технический надзор.  
**Тел.: 8-9211-04-55-00,**  
**cyberspy.koenig@live.com**



**Юлия ЛЕЗИНА,**  
дизайнер.  
Разработка дизайна частных и общественных пространств, индивидуальный подход, авторский надзор, комплектация.  
**Тел.: 8-9097-75-25-32,**  
**j.lezina@mail.ru**  
✉ **lezina\_design**

ШАТТЕРСЫ  
ЖАЛЮЗИ  
МЕБЕЛЬ  
КОВРЫ  
СВЕТ

made in wood  
**woodplay**

ул. Октябрьская, 57  
8-909-784-42-78

пр-т Мира, 89  
8-921-711-23-14

info@woodplay.ru  
www.woodplay.ru



КУХНИ

Сделано в Италии



НАСТОЯЩАЯ КУХНЯ  
НОСИТ ИМЯ **LUBE**

*ул. К. Маркса, 150*

*lubekld.ru*

*тел. 95 34 23*