



КД

КАЛИНИНГРАДСКИЕ ДОМА

**СОВРЕМЕННАЯ
КЛАССИКА**
приметы стиля

**ДУШЕВАЯ
ЗОНА**
модные
решения

СГЛАДИТЬ ОСТРЫЕ УГЛЫ

«мягкая» архитектура
АСИИ ОРЛОВОЙ

16+

РЕКЛАМНОЕ ИЗДАНИЕ



BIG BOXX

ГИПЕРМАРКЕТ МЕБЕЛИ И ТОВАРОВ ДЛЯ ДОМА

Европейские и российские поставщики

Кровать от BOXX
в интерьере Юлианы Каменовой

Калининград,
Московский пр-т, 272,
тел.: 330-000

BOXX.RU



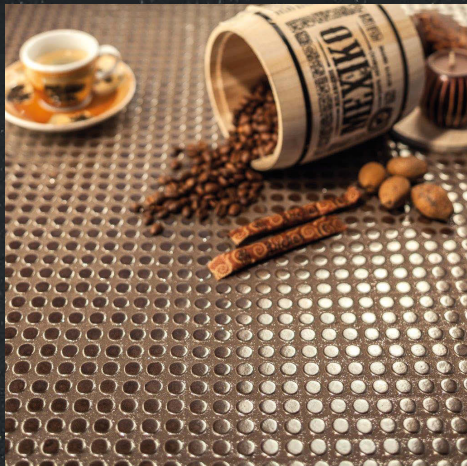
**ПРИГЛАШАЕМ
К СОТРУДНИЧЕСТВУ
ДИЗАЙНЕРОВ**

Оставьте заявку —
с вами свяжутся
в течение дня

ВАННАЯ ВАШЕЙ МЕЧТЫ — СТРОИТЕЛЬНЫЕ МАТЕРИАЛЫ

Sopro

немецкое качество
и надежность технологий,
проверенные временем



Клей для плитки и натурального камня

Наливные полы

Затирки для плитки,
натурального камня и мозаики

Шпаклевки и ремонтные
составы для железобетона

Кладочные растворы

Герметики и силиконы

Гидроизоляция

Составы для холодного цинкования

Препараты по очистке
и уходу за плиткой и камнем

Специализированный
инструмент
и многое другое

Широкая
цветовая
гамма
затирок и
силиконов

МАСТЕРОК

ООО «Мастерок»

тел.: 38-48-82

www.sopro39.ru

ул. Орудийная, 105, тел.: 59-73-10

| ул. Карла Маркса, 126, тел.: 677-327



*Летние новинки
сантехники
для вашей ванной*



**ШИРОКИЙ АССОРТИМЕНТ
ДОСТУПНЫЕ ЦЕНЫ**

ванны | душевые | кабины | умывальники
унитазы | биде | смесители

АКВАФОРМ
Style

Калининград, Советский пр-т, 81,
тел.: 33-55-77, 33-55-88

www.akvaform39.ru



Фото: Светлана Андрюхина

Когда работаешь над летним номером «КД», думать о работе практически невозможно. Приезжаешь снимать кадр на июльскую обложку в дом архитектора Асии Орловой и тебя затягивает отдых. Спротивляться трудно! Сидишь на террасе, пьешь мятный лимонад и окончательно утверждаешься в мысли, что если ты построил дом без террасы, то зря построил дом. Потом идешь на крышу посмотреть, какие преимущества дает плоская эксплуатируемая кровля, и залипаешь на розовое небо, без отрыва смотришь, как солнце стремится коснуться моря. Архитектор, наблюдая за твоей реакцией, довольно улыбается — эффект достигнут, дом тебя поглотил и растворил в безмятежности.

Дом, спроектированный Асией для своей семьи, я бы назвала примером «мягкой» архитектуры, когда жилые кубы словно погружены в обволакивающий кокон. Скругленные линии фасадов и большие прямоугольные объемы внутри. Лестница, устремляющаяся вихрем в небо, и гостиная, словно река, втекающая на террасу. Нет лишних деталей, нет лишней отделки — только ощущение воздуха и света. Непафосно, уютно и дружелюбно. А когда тебе попадаете сторис архитектора в соцсетях, где человек двадцать едят плов и занимаются ничегонеделанием в этом доме, ты понимаешь, что он еще и безразмерный. Проект Асии Орловой мы показали во всей красе в этом номере (с. 10). Уверена, многим он понравится, как и четыре других, в каждом из которых есть чему удивиться и научиться. Например, тому, как розовая кухня и окно из стеклоблоков в ванной могут изменить восприятие «хрущевки» (треш-проект Анны Геращенко, стр. 34). Или как из одной комнаты получить гостиную и спальню, разграничив пространства перегородкой из матового стекла (интерьер студии Line Design, стр. 18).

Мы постарались сделать июльский номер не только безмятежно-летним, но и полезным. Попросили калининградских дизайнеров рассказать, как работать с классикой в современных условиях; как обустроить душевую зону — стильно, с максимальным удобством; и как на крохотном участке в саду создать романтическое место для отдыха с беседкой. Лето — самое время сделать свою жизнь комфортнее. Приступайте!

*Елена Федотова, главный редактор
журнала «Калининградские дома»*



ЭЛИТКЕРАМИКА

СОДЕРЖАНИЕ

Событие

8 Новый этап «Новых стен»

Открытие салона красок в Калининграде.

9 Дойти до ручки

Презентация мебельной и дверной фурнитуры Brass в салоне Aliter.

Интерьер

10 Дом архитектора

Неординарный подход к архитектурным решениям Асии Орловой.

18 Пёс с тобой

Минималистичная «однушка» от студии Line Design.

22 Лаконично для двоих

Релаксирующие цветочные решения в проекте Екатерины Анисимовой.

28 Уют вне времени

Загородный дом с элементами прованса от Полины Уманской.

34 Наследство бабушки Беллы

Новая жизнь квартиры в «хрущевке».

Гость

38 Дизайн на «кончиках пальцев»

Взгляд на жизнь и профессию Марии Бойчук.



Журнал «Калининградские дома» № 06 (225)

Адрес редакции и издателя:
236040, Калининград, ул. Рокоссовского, 16/18,
помещение 1, офис 19,
тел.: 677-706,
manager@kdoma.ru

Учредитель: ООО «Стартап»
Издатель: ООО «Стартап»
Генеральный директор: Анна Зак
Редколлегия: Любовь Антонова,
Марина Васильева

Главный редактор: Федотова Е. В.,
тел.: (4012) 677-706, director@kdoma.ru

Журналист: Ольга Синявская
Ведущий дизайнер: Наталья Крутцына

Фотоиллюстрации:
Сергей Мельников, Денис Кичатов,
Алексей Климов, Екатерина Валеева,
Виктор Петров, Екатерина Гусева,
Елена Медок, Анна Орлова, Татьяна Мозжухина

Корректор: Светлана Васильева

Отдел рекламы: Татьяна Сафронова,
Дина Будная, Софья Кених
тел.: (4012) 677-706, manager@kdoma.ru
Отдел распространения:
director@kdoma.ru, тел.: (4012) 677-706

Свидетельство о регистрации ПИ
№ ТУ 39 - 00117 от 01.03.2011, выданное
Управлением Федеральной службы по
надзору в сфере связи, информационных
технологий и массовых коммуникаций
по Калининградской области.
Рекламное издание. (16+)

Редакция не несет ответственности за
содержание рекламных материалов.
Рекламуемые товары и услуги
подлежат обязательной сертификации.
Перепечатка материалов допускается
только по согласованию с редакцией.
Все права на материалы, опубликованные
в номере, принадлежат «КД».

Отпечатано в типографии ООО «Янтарный
оттиск», г. Калининград, ул. Подполковника
Емельянова, 230 б, офис 17
Сдано в печать 12.07.2024.
Тираж 1000 экз. Цена свободная.

Распространяется адресно и в розницу.
Места продаж: Калининград,
Зеленоградск, Светлогорск.
Газетные киоски, супермаркеты, АЗС.

Дата выхода в свет — 18 июля 2024 г.
Журнал «Калининградские дома»
входит в медиагруппу «Западная пресса».

Фото на обложке: Денис Кичатов

Эмоции круглые сутки

Елена ЧИГИРЕВА, дизайнер:

— Настольные лампы немецкого бренда Mauponi наполняют жизнь ощущением радости. Днем — это ваза для цветов, а вечером — беспроводной светильник, который украсит беседку возле дома, террасу ресторана или... причал у реки, где вы собираетесь провести романтическую встречу.

Это настоящее чудо современного дизайна, ведь модель разработал искусственный интеллект! Отсюда и название серии — Ai Collaboration («Сотрудничество с искусственным интеллектом»). Под творческим руководством дизайнеров фабрики Ai сгенерировал необычные стеклянные вазы, которые стали основой светильников. Конструкция — разборная, вазу можно мыть. Бренд предлагает четыре цветовых решения модели плюс вариант на тонкой металлической ножке. Светодиодная лампа включается с помощью сенсорной кнопки в верхней части светильника. На одной подзарядке он может работать до восьми часов.

PRO
свет

Калининград, ул. Космонавта Леонова, 75,
тел.: 67-54-41, info@prosvet39.ru,
www.prosvet39.ru

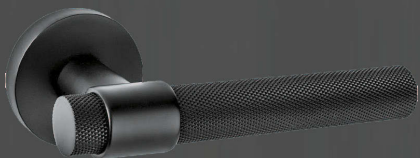
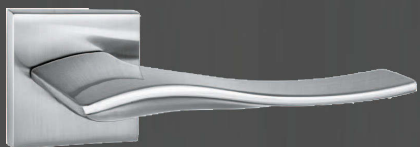


irbis

*Поддержите
свою индивидуальность
в деталях*

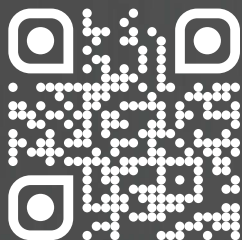


**ДВЕРНЫЕ РУЧКИ
И МЕХАНИЗМЫ**
от «эконом» до «премиум»



Официальный представитель
в Калининграде:

Салон «ВЕРТИКАЛЬ ДВЕРИ»,
Калининград, Московский пр-т, 39,
тел.: 8-981-455-95-60,
info@verticaldveri.ru



- 40 Стиль**
Игра в классику
Как интегрировать традиционный дизайн в современные пространства.
- 46 Обзор**
Белые ночи
Дизайнерские светильники для улицы и террасы.
- 49 Как выбрать столешницу**
Рекомендации специалистов компании «Випарт»
- 50 Время освежиться**
Советы дизайнера Марата Ахмадиева по обустройству душевой зоны.
- 51 Эффектное решение**
Возможности использования натурального и искусственного камня.
- 52 Стильно и комфортно**
Готовые решения для ванной комнаты из гипермаркета «Бауцентр».
- 54 Во дворе**
Садовая миниатюра
Как создать уютный уголок в саду из бросовых материалов.
- 56 Дизайн в лицах**

Комфорт
в любой
ситуации.

Ольга ЗАЙЦЕВА, дизайнер:

— Натуральная паркетная доска — это удовольствие от каждого шага — теплая, комфортная, тактильно приятная. Благодаря большому выбору пород древесины и финишного покрытия подходит для любого типа помещения. К примеру, в ассортименте фабрики Воен есть композитное многослойное покрытие Live Pure, которое имеет качества лака, но смотрится на доске как масло. Это одна из самых передовых технологий обработки паркета, придающая полу естественный вид, при этом обеспечивая экстремальную устойчивость к жарким солнечным лучам, пыли и жидкостям.

Фабрика Воен предлагает паркет различного размерного ряда от 70x470 см (для укладки елочкой) до зрелищного размера 30x209 см. И это далеко не предел.



САЛОН ПАРКЕТА

Калининград, ул. Зоологическая, 29,
тел.: 67-00-66

НОВЫЙ ЭТАП «НОВЫХ СТЕН»

КОМПАНИЯ ОТКРЫЛА ТОЧКУ ПРОДАЖ И РАСШИРИЛА АССОРТИМЕНТ КОЛЛЕКЦИЯМИ ОСВЕЩЕНИЯ И ТЕХНОЛОГИЧНЫХ ДЕКОРАТИВНЫХ ПОКРЫТИЙ.



Павел ПОКРОВСКИЙ,
исполнительный
директор компании
«Новые стены».

В этом году салону красок и декоративных покрытий «Новые стены» исполнилось 12 лет. Серьезную дату отметили переездом на новую площадку и мощным обновлением линейки продукции. Теперь шоурум ждет в гости дизайнеров и всех, кто в процессе ремонта, на ул. Красносельской, 58, и теперь здесь не только про стены.

Глобальные изменения в экономике подтолкнули компанию выбрать в качестве приоритета качественные российские и азиатские марки. Так, флагманским брендом красок стала российская компания Lanors. Материалы, произведенные на отечественной фабрике, не уступают по качеству европейским аналогам. Цветовые решения разрабатываются с учетом всех современных тенденций. В новом шоуруме есть все основные палитры и выкрасы из коллекций Lanors — подобрать нужный оттенок не составит труда.

Качественным обновлением в линейке декоративных покрытий для «Новых стен» стала продукция бренда Sprayplast. Это составы, разработанные специально для механического нанесения, при этом они дают возможность реализовать все привычные актуальные фактуры: камень, песок, шелк, травертин, бетон. Использование профессионального оборудования при отделке стен позволяет получить намного качественнее результат за более короткий срок. Особенно актуальным это предложение будет для общественных объектов. В салоне «Новые стены» планируется проводить обучающие мастер-классы по нанесению материалов Sprayplast.

Также в наличии в салоне линейка декоративных покрытий итальянского бренда Spiver, который «Новые стены» уже несколько лет успешно представляют в Калининграде. Тем, кто привык к европейской продукции, не придется искать замену любимым позициям.

Кардинально новое направление компании уже не про стены, а про интерьер в целом. В шоуруме на Красносельской представлена экспозиция светильников качественной китайской марки YND. Уже сейчас можно вживую оценить и выбрать трендовые технические модели, споты, трековые системы. В дальнейшем экспозиция пополнится модными образцами декоративного света: люстрами и бра.



Новый шоурум станет удобной площадкой для работы дизайнеров и профессионального нетворкинга. В салоне есть комфортная зона для общения с заказчиками, подбора краски или моделей светильников. Также пространство легко трансформируется в конференц-зал для проведения обучающих семинаров и просмотра презентаций.

Своей миссией компания называет эстетическое удовольствие клиента от стен. Новый шоу-

рум позволяет расширить эту зону и перейти от отделки стен к более глобальному обновлению пространства.

Н НОВЫЕ СТЕНЫ
краски и декор

Калининград, ул. Красносельская, 58,
Большое Исаково, ул. Калининградская, 2 д,
тел.: 8 (4012) 65-88-98, www.kraski39.ru

ДОЙТИ ДО РУЧКИ

В САЛОНЕ ALITER ПРОШЛА ПРЕЗЕНТАЦИЯ НОВИНОК КОМПАНИИ BRASS, ИЗВЕСТНОГО РОССИЙСКОГО ПОСТАВЩИКА ДВЕРНОЙ И МЕБЕЛЬНОЙ ЛИЦЕВОЙ ФУРНИТУРЫ.

Красота кроется в деталях — эта фраза как нельзя лучше отражает суть работы российской компании Brass. В ее ассортименте тысячи позиций: ручки для дверей и мебели, крючки и вешалки; замки, петли и крепления; мебельные опоры и декоративные элементы. Зачастую это совсем не большие, но всегда максимально заметные элементы, притягивающие взгляд и однозначно добавляющие шик интерьеру.

В Калининграде на площадке своего флагманского партнера, салона Aliter, с презентацией актуальных коллекций 2024 года выступила представительница Brass Анастасия Компаниец.

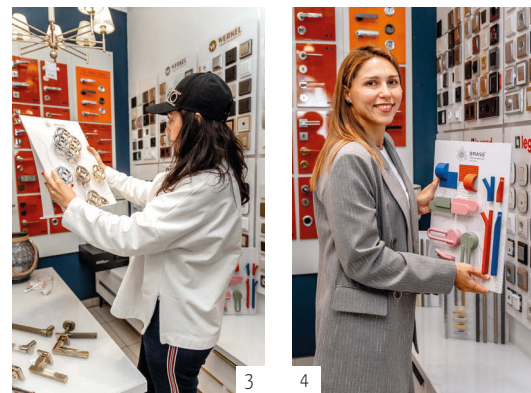
Знакомство началось с истории компании. Brass в переводе с английского «латунь», именно с латунной ручки-пуговки в 2000 году начался путь бренда, ныне одного из ведущих поставщиков мебельной и дверной фурнитуры в России. Среди ее партнеров — ключевые производители фурнитуры из Испании, Турции, Италии. С Brass сотрудничают мебельные студии, фабрики дверей, дизайнеры и архитекторы, ищущие эксклюзивные решения для своих проектов. Калининградские профессионалы в их числе, все самые топовые предложения от Brass они находят в салоне Aliter. Здесь в каталогах и в экспозиции представлена фурнитура в современном и классическом стилях из металла, стекла, керамики, в матовом и глянцевом покрытиях. Суперактуальная фурнитура из дерева, в черном цвете и хит будущего сезона — изделия в модных оттенках коричневого. Это и уникальные модели, выполненные вручную, декорированные кожей, перламутром, кристаллами Swarovski...

Также в Aliter вы найдете ручки для мебели в стилистике известных модных домов Valentino, Dior, Missoni, Salvatore Ferragamo и др. Являясь официальным эксклюзивным дилером Brass в Калининградской области салон Aliter имеет возможность предложить не только обширный выбор мебельных комплектующих, но и лучшие цены. Встреча калининградских профессионалов с Brass прошла в дружественной неформальной обстановке и в деловом ключе. Участники получили массу полезной информации, призы и подарки от бренда.

1. Виктория Юмштык.
2. Анастасия Компаниец.
3. Наталья Яловая.
4. Евгения Хрящевская.
5. Наталья Гаврилова.
6. Анастасия Компаниец, Любовь Чебыкина, Виктория Юмштык.
7. Ольга Лупандина.
8. Иван Кашуба.
9. Софья Катыльмова.

ALITER
ОСВЕЩЕНИЕ & ФУРНИТУРА

Калининград,
ул. Офицерская, 1,
тел.: 390-350, 8-911-459-00-99,
www.alitershop.ru



ДОМ АРХИТЕКТОРА

НЕОБЫЧНЫЙ ПРОЕКТ АСИИ ОРЛОВОЙ
С ТОЧНЫМИ ПРОПОРЦИЯМИ
И ПЛАВНЫМИ ЛИНИЯМИ, БЕТОНОМ
И НАТУРАЛЬНЫМ ДЕРЕВОМ, ВНЕШНИМ
ПРОСТОРом И ВНУТРЕННИМ УЮТОМ.

текст: Елена Федотова фото: Денис Кичатов
стиль: Елена Федотова, Дина Будная

КВАРЦВИНИЛОВАЯ
ПЛИТКА MODULEO



TopTop
dekor

Пр-т Мира, 102, тел.: 78-60-60;
ул. Гагарина, 15, тел.: 75-51-01,
info@toptop-dekor.ru, www.toptop-dekor.ru





Асия ОРЛОВА, архитектор,
Тел.: (4012) 37-41-62, 8-963-738-41-62,
a.orlova.info@bk.ru, www.asiaarh.ru


— Эта история началась не с «большой мечты построить дом», — весьма неожиданно начинает рассказ Асия Орлова, — просто мы с мужем по случаю купили участок недалеко от моря. И я начала фантазировать: какой бы идеальный проект я хотела создать? Если это дом архитектора, то о традиционном коттедже «как у всех» речи быть не может. Это должен быть проект, который вызывает интерес в первого взгляда. Мне близка минималистичная архитектура и чистота линий Людвиг Мис ван дер Роз и Эйлин Грей, эстетика ваби-саби в работах Тадао Андо, но при этом я не поклонник жесткого конструктивизма. Мой дом должен обладать плавными линиями, словно затягивать внутрь, располагать к отдыху на природе. Так родилась идея сочетать строгую геометрию с плавными переходами материалов и объемов друг в друга, четкие формы с окружностями, бетон и живое дерево. Закрутить лестницу, подобно вихрю, в спираль и объединить ее визуальной линией с террасой и ландшафтом.

Я построила не один дом для своих заказчиков и точно знаю, что комфортно для жизни. Во-первых, все жилые помещения по возможности должны быть в одном уровне (приватный второй этаж — это удобно только для любителей побегать). Во-вторых, необходима четкая организация подсобных и вспомогательных пространств. И в-третьих — правильная ориентация дома на участке по сторонам света с учетом розы ветров.

В моем доме самое светлое помещение — это гостиная, там, где мы проводим больше всего времени с гостями (спальням дневное солнце ни к чему). Большая терраса сделана в одном уровне с гостиной и укрыта домом от северных ветров, чтобы максимально использовать для отдыха всю территорию. И, наконец, я спроектировала плоскую эксплуатируемую крышу с озеленением, чтобы иметь еще одно романтическое место для отдыха и оставить себе шанс даже при плотной городской застройке любоваться рассветами, закатами и видом на море.

Главное помещение в доме — просторная кухня-гостиная. Мы с супругом — люди общительные, летние вечеринки человек на двадцать — нормальное явление, поэтому большой обеденный стол и вместительный диван априори стали ведущими элементами интерьера. Самый душевный фрагмент гостиной — коты, которых нарисовала подруга нашей семьи, художник Наталья Фоминова. Картина была заказана, когда стройка еще была в полном разгаре, и коты два года ждали новоселья в мастерской автора. В дом их «запустили», как и полагается, первыми.





Материалы отделки — максимально антивандальные. Для облицовки пола использовали кварцвиниловую плитку, она имеет ту же текстуру, что и деревянный настил на террасе, отчего пространство воспринимается как единое целое. Для интерьера выбрали фасадную краску Ottinger, нанесли ее поверх оштукатуренных стен, получив эффект декоративного покрытия, стойкого к повреждениям и пригодного к фрагментарному ремонту, что немало важно для домов, где бывает много гостей. ⇨

КРАСКА В ИНТЕРЬЕРЕ



OTTINGER
PROFESSIONAL

Калининград, ул. 9 Апреля, 86 а,
тел.: 640-940,
info@ottinger-paint.ru,
www.ottinger-lab.ru

Формы кухонного гарнитура своими очертаниями напоминают фасад дома. Его изготовили на заказ по эскизам Асии Орловой. В нижнем ярусе разместили шкафы и боксы для хранения посуды и продуктов, посудомоечную машину. Остальную бытовую технику вынесли в отдельный пенал. От гостиной рабочую зону отделяет барная стойка — любимое место для завтраков хозяев дома, а по вечерам их гостей, где они с удовольствием мешают коктейли.

КУХНЯ



Салон Punto Design
Калининград,
Ленинский пр-т, 85 а,
тел: 39-06-22, 8-911-459-06-22,
salon@punto-design.ru

В доме три спальни — кажется, многовато для двоих, но в самый раз с учетом приезжающих друзей и родственников. К тому же дом на лето сдается в аренду и пользуется интересом у отпускников.

— Мы изначально не планировали с супругом переезжать за город на постоянное место жительства, разве что на пенсии, — смеется Асия. — Дом рассматривали исключительно как летнюю резиденцию. Но мы непоседы, проводить все выходные на одном месте для нас — задача сложная, поэтому я сразу предусмотрела сценарий сдачи дома в аренду на время, пока не нуждаемся в нем сами. Спальни оформила функционально, в духе отельных номеров: удобная двуспальная кровать, шкаф для одежды, телевизионная панель (правда, она нигде так и не появилась, смотреть телевизор никому из гостей не хочется, да и некогда).

Потолки во всех комнатах оставили без отделки, текстура бетона делает помещения современными, но в сочетании с деревом оставляет ощущение домашнего уюта.

Постельное белье, декоративные подушки —

Koenig Room

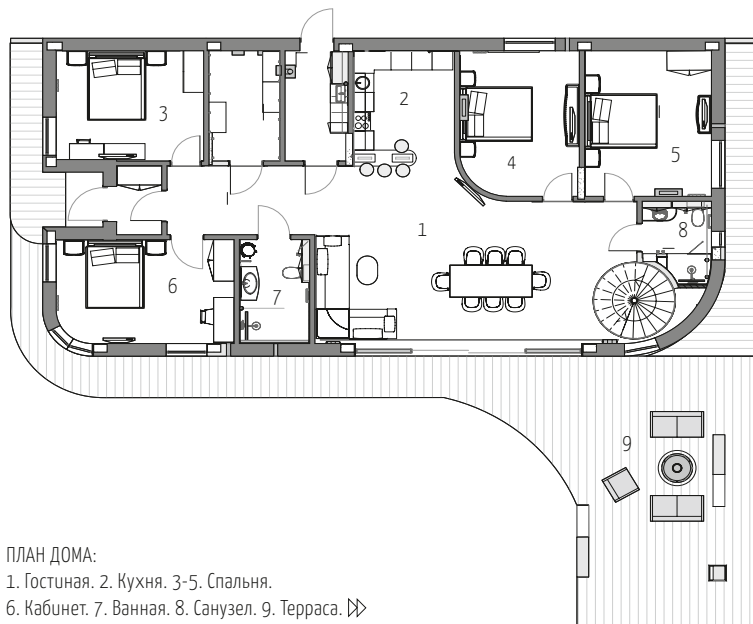
Студия текстиля KoenigRoom,
Калининград, пр-т Победы, 157 а, тел.: 8-9062-30-20-22,
salon@koenigroom.ru, www.koenigroom.ru



Кондиционирование, вентиляция, проектирование,
сдача объекта «под ключ» —

MildAir

Калининград, ул. Дм. Донского, 7/11 оф 103 В,
8-911-472-43-94, 8-909-775-18-17, mildair@mail.ru,
mildair, www.mildair.su



ПЛАН ДОМА:
1. Гостиная. 2. Кухня. 3-5. Спальня.
6. Кабинет. 7. Ванная. 8. Санузел. 9. Терраса. ⇨



Одна из комнат отведена под кабинет, он же дополнительная гостевая комната — раскладной диван легким движением руки превращается в двуспальную кровать.

— Дом получился настолько «отпускным», что работать в нем оказалось эмоционально сложным занятием, — признается Асия. — А мы с мужем типичные «удаленщики», имея офис, всегда умудряемся прихватить работу на дом, с ноутбуком не расстаемся. Казалось бы, сиди на террасе и занимайся проектами на свежем воздухе, но шезлонги, очаг, безмятежность ландшафта всем свои видом склоняют к безделью. Кабинет оказался тем самым организующим моментом, который расставил все на свои места — теперь мы с супругом с удовольствием работаем здесь.



Сантехника и радиаторы —

вестпайп
ТОРГОВЫЙ ДОМ

Калининград, пер. Зоологический, 11 б,
Советский пр-т, 23, тел.: 92-12-12,
www.westpipe.ru



«Умный дом», охранная система —



Калининград, ул. Больничная, 45, офис 301,
тел.: 538-321, 8-921-710-28-23,
ntis@list.ru, www.ntis39.ru

Передовая современная архитектура повлекла за собой передовые технологичные решения — здание оборудовано системой «умный дом» и видеоконтролем. Даже когда хозяев нет дома, они знают, что творится внутри и снаружи, и отслеживают работу всех систем: отопление, водоснабжение, кондиционирование и пр.

Участники проекта:

кварцвиниловая плитка — TopTop dekor;
двери — «Вектор Лес», «Дом дверей»;
мебель — «Мастерская мебели А.Черверденко»;
кухня — Punto Design; краска — Ottinger;
сантехника, радиаторы — «ВестПайп»;
журнальные столики — Dom & Decor, BOXX;
тюль — «Мир Ткани»; светильники — «Магия света»;
натяжные потолки, встроенная подсветка — «Вира»;
диван — Arh Idea; кровати — Askona;
плитка — «Элиткерамика», «Керасфера»;
вентиляция — «Милдэйр»; «умный дом»,
охранная система — «Новые технологии»;
ковры — «Ковры39», Dom & Decor, «Бауцентр»;
постельное белье, подушки — KoenigRoom;
подушки на террасе, пледы — Textile Lab;
керамика — Nefarfor; декор, вазы — «Протея»;
картины — Наталья Фомина, Евгений Юров. Ю





ПЁС С ТОБОЙ

СТУДИЯ LINE DESIGN ОФОРМИЛА МИНИМАЛИСТИЧНУЮ ОДНУШКУ С АЗИАТСКИМИ МОТИВАМИ, ВДОХНОВИВШИСЬ ОБЩЕНИЕМ С ПИТОМЦЕМ ХОЗЯЕВ.

текст: Ольга Синявская фото: Сергей Мельников



На первой встрече с заказчиками дизайнеры узнали, что в квартире вместе с хозяевами будут жить две своенравные и очень милые собаки. Один из питомцев, пес Люк японской породы шиб-ину, просто покорила всю команду Line Design и вдохновил на стилистическую концепцию проекта: минимализм с азиатскими нотами. Акцент сделали на простые формы, натуральные материалы, мягкое освещение. Все объекты интерьера максимально функциональны. Сразу поспешим вас огорчить — идейный вдохновитель проекта проявил характер и наотрез отказался фотографироваться, поручив эту миссию своей подруге таксе Марси. >>

ИНТЕРЬЕР



Студия Line Design.

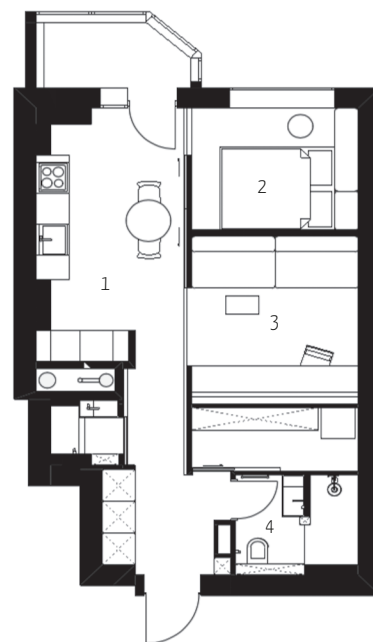
Грамотные планировка и зонирование спасут мир — уверены дизайнеры студии Line Design. По крайней мере, «однушку» площадью 49 «квадратов» точно сделают лучше.

— Эту квартиру важно было наделить дополнительным функционалом, — рассказывает дизайнер Александр Везломцев. — У нас получилось организовать гостиную и полноценную спальню, разграничив пространства перегородкой из матового стекла в деревянной раме. Так мы получили две жилые комнаты вместо одной, сохранив естественное освещение в каждой из них.



Комнаты можно полностью изолировать с помощью раздвижной двери из фанеры. Благодаря ячеистой структуре полотна она служит еще и декоративным элементом в интерьере.

В квартире, помимо двух комнат, удалось разместить еще и два санузла. Оба помещения небольшие, поэтому пространство использовали по максимуму. Например, в одном из санузлов установили полку из HPL-панели, которой можно пользоваться, в том числе, со стороны раковины. Отдельное помещение обустроили специально для питомцев, с дополнительной зоной для мытья лап, раковиной и системой хранения.



Участники проекта:

мягкая мебель — Nimax;
краска Ralston — «Русский дом»;
сантехника — «Бауцентр»;
столешница на кухне, раковина в санузле — Olma;
террасцо — «Либерти Стоун».

План квартиры

(общая площадь 49 кв. м):

1. Кухня. 2. Спальня. 3. Гостиная.
4. Ванная.

На полу во всей квартире уложена черная плитка терраццо. Спальную зону выделили фанерным подиумом, на котором разместили матрас. Такая конфигурация места для сна — прямая отсылка к особенностям азиатского быта. Ю



ГОЛЛАНДСКИЕ КРАСКИ



Ralston
COLOUR & COATINGS

Эксклюзивный представитель компании Ralston
в Калининграде.

 **Русский Дом**

🏠 ТЦ «Две Пятерки»,
ул. Горького, 55 (3-й этаж)

☎ 8-911-495-00-90,
8-921-611-72-11

🌐 www.ralstoncolour.com



КУХНЯ ФАБРИКИ NOBILIA

ХАУС ЛЮКС

Калининград, Московский пр-т, 99, тел.: 33-90-70,
www.hauslux39.ru

ЛАКОНИЧНО. ДЛЯ ДВОИХ

СОВРЕМЕННЫЙ ИНТЕРЬЕР ПО ПРОЕКТУ ЕКАТЕРИНЫ АНИСИМОВОЙ.

текст: Елена Федотова фото: Алексей Климов

Просторная кухня-гостиная площадью около 60 кв. м с выходом на террасу — сердце дома. Помещение разделено на две функциональные части: кухню, главный герой которой — гарнитур немецкой фабрики Nobilia, и мягкую зону для отдыха.

На всей площади первого этажа на полу уложен итальянский керамогранит Faonal под натуральный камень, объединяющий элемент обеих зон. ➤

КЕРАМОГРАНИТ



KERAMOGRANIT39

studio

Калининград, ул. 9 Апреля, 88 а,
тел.: 8-911-074-13-33, www.keramogranit39.ru



Екатерина АНИСИМОВА,
архитектор,
тел.: 8-962-250-00-72,
anisimova_interio@mail.ru

Состоявшаяся семейная пара построила дом для себя, без оглядки на потребности детей, которые выросли и живут самостоятельно.

— Весь интерьер создан на оттенках серого, что соответствует поставленной заказчиками задаче — минимизировать количество цвета, избежать деревянных фактур в предметах обстановки и добиться «чистоты поверхностей», — рассказывает дизайнер Екатерина Анисимова. — В первую очередь я ориентировалась на архитектуру дома, старалась подчеркнуть достоинства существующего пространства, правильно расставить акценты.

На первом этаже просторная кухня-гостиная, спальня для гостей и холл нескромных размеров (около 15 кв. м). Второй этаж — приватный, здесь разместили спальни каждого из супругов, ванную комнату и зону для чтения на лестничной площадке (библиотека — особое пожелание хозяев дома).

Если первый этаж выглядит статусно, парадно, то для оформления второго уровня мы выбрали более уютные материалы. На полу уложена инженерная доска максимально приглушенного натурального оттенка. Этим же материалом облицованы ступени лестницы, от чего все пространство смотрится композиционно целостным. Стена вдоль лестничного марша декорирована рейками из массива дерева, между которыми спрятана светодиодная подсветка. Эмоциональная доминанта холла второго этажа — картина калининградского художника Юрия Тарана. ⇨

Инженерная доска, лестница —

CONCEPT FLOOR

паркет | двери | лестницы

Калининград, ул. 9 Апреля, 86 а,
тел.: 697-597, 8-981-457-31-00,
info@conceptfloor.ru,
www.conceptfloor.ru

Освещение —



Калининград,
ул. Космонавта Леонова, 75.
тел.: 67-54-41, info@prosvet39.ru,
www.prosvet39.ru



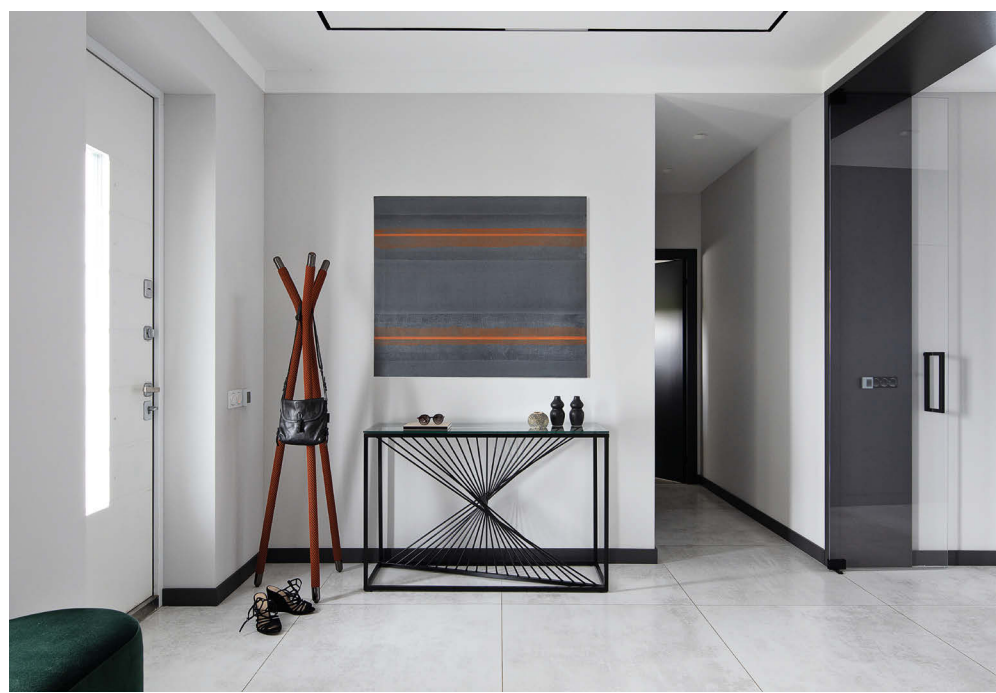


ИНТЕРЬЕР

Точкой притяжения в спальне хозяйки стала стена за изголовьем кровати, облицованная гипсовыми панелями (аналогичные использованы в гостиной как объединяющий элемент в интерьере). Они задали ритм и добавили помещению необходимой динамики. Дополнили композицию зеркала в металлической раме, создав эффект «бесконечного пространства» в этой зоне.



Входную группу на первом этаже украшает картина Юлики Незванкиной.



Участники проекта:

кухня — «Хаус Люкс»;
диван — «Евродиван»;
светильники — «PROсвет»;
плитка в гостиной — «Керамогранит39»;
плитка в ванной — «Кафель+», «Дали Керамика»;
инженерная доска, лестница — Concept Floor;
стеллаж, рейки — мастерская Максима Помогаева;
радиаторы — «Идеал Комфорт»;
стеновые панели — Pol Market;
консоль в холле, обеденный стол — KARE Design;
вешалка, кресло — «Вилланова»;
ванна — «Элиткерамика»;
душевое ограждение — «Идеальный вариант»;
зеркала — «Стеклоцентр»;
двери — «Мир Дверей»;
столешница — S-KAYN;
краска — «Русский дом»;
кровать — «Ангстрем».



В просторной ванной комнате центральное место заняла отдельно стоящая ванна из литого камня латвийской фабрики РАА.

Керамогранит для стен хозяйка дома выбрала еще в начале проекта, без четкой привязки к конкретному помещению, но с уверенностью, что обязательно использует его для интерьера своего дома. Для релаксирующей атмосферы ванной комнаты он подошел идеально. Чтобы подчеркнуть красивый коричневый тон камня для пола, выбрали светлую плитку, работающую с ним на контрасте.

Душевая сделана без поддона (в частных домах это возможно), благодаря такому решению вкупе со стеклянным ограждением функциональная зона принятия водных процедур гармонично вписалась в пространство ванной комнаты. **Ю**

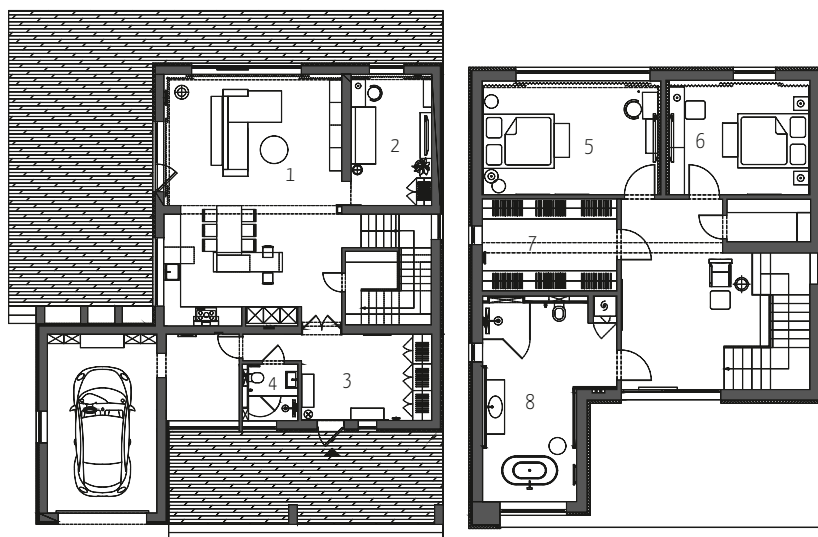
Ванна РАА —

ЭЛИТКЕРАМИКА

Калининград, Московский пр-т, 48 а,
тел.: 702-660, 8-963-738-26-60,
www.eliteceramica.com

Душевое ограждение —

Офис: Калининград,
пер. Парковый, 7, корп. 1, оф. 7.
Производство: ул. Суворова, 135 а.
Тел.: 8-981-460-55-70,
8-991-483-60-94,
www.ideal-variant39.ru
idealny_variant



- 1-й этаж:
1. Кухня-гостиная.
2. Спальня.
3. Холл.
4. Санузел.
- 2-й этаж:
5, 6. Спальня.
7. Гардеробная.
8. Ванная.



УЮТ ВНЕ ВРЕМЕНИ

ДИЗАЙНЕР ПОЛИНА УМАНСКАЯ ОФОРМИЛА ЗАГОРОДНЫЙ ДОМ ДЛЯ БОЛЬШОЙ СЕМЬИ, ИСПОЛЬЗУЯ ЭЛЕМЕНТЫ ВИКТОРИАНСКОГО СТИЛЯ И ПРОВАНСА.

текст: Ольга Синявская фото: Екатерина Валева стиль: Марина Родионова





Полина УМАНСКАЯ,
дизайнер,
Тел.: 8-911-866-90-32.

Семейная пара мечтала об уютном доме за городом, где можно жить без суеты, собираться с детьми за обедами в уютной столовой, проводить вечера у камина. Помочь реализовать мечту пригласили дизайнера Полину Уманскую.

— Дом моих заказчиков сравнительно небольшой, площадь около 140 кв. м, — рассказывает Полина. — Располагается он в поселке, поэтому в дизайне мы решили усилить загородную тему и обыграть стилистику викторианской деревни, где интерьеры декоративны, а центром притяжения всегда служит камин. Дополнили концепцию элементами прованса: свежим оттенком стен, потолочными балками, декоративными панелями. Это сочетание помогло создать уютное пространство вне времени. ⇨



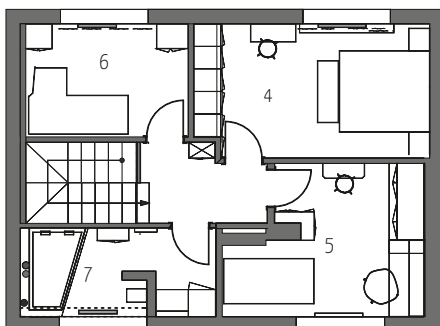
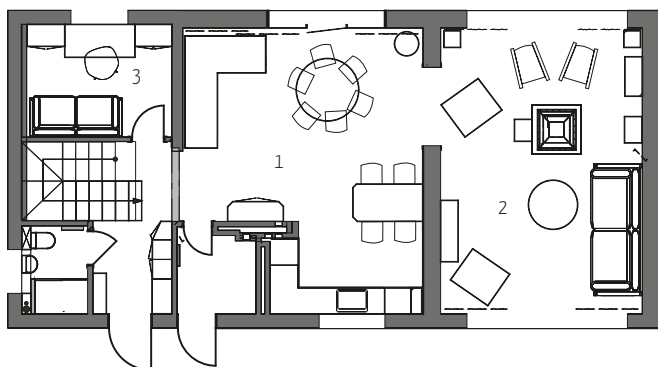
Столовая с гостиной является единым пространством. Чтобы зрительно обособить эту зону для стен использовали нежный фисташковый оттенок (он деликатно контрастирует с белыми стенами гостиной). Деревянный стол в классическом стиле — точка притяжения большой семьи.

ОБЕДЕННАЯ ГРУППА,
БАРНЫЕ СТУЛЬЯ



КЛАСИМО
Сеть мебельных салонов

«БалтЛаминат», «Гуант»,
«Балтийская Галерея», «Мега Мебель»,
тел.: 8-991-483-82-88 klasimo.ru



- План дома
- 1-й этаж:
1. Гостиная-столовая.
 2. Каминный зал.
 3. Кабинет.
- 2-й этаж:
4. Спальня.
 5. Детская.
 6. Кабинет.
 7. Ванная.

Стены украшают репродукции акварелей с натюрмортами и растительными сюжетами — еще одна примета загородного интерьера.

Потолок в гостиной, столовой и каминном зале выглядит так, словно обшит деревянными балками. На самом деле они изготовлены из фрезерованного гипсокартона, нарезанного тонкими полосками, оштукатуренного и покрашенного. Работа кропотливая, требует мастерства, но в итоге это значительно сократило финансовые затраты, время ремонта и позволило добиться отличного визуального эффекта.

Кредо Полины Уманской — создание не только красивых, но и функциональных интерьеров. В этом проекте одной из задач было уберечь стены от цепких лап хозяйского рыжего кота породы мейн-кун. Дизайнер защитила стены антивандальными панелями — они повторяются в гостиной, столовой и переходят на лестничный марш. Их дополнили декоративными перекрестиями в прованском стиле.

Функциональность лестницы умножили на два — под маршем разместили хозяйственный блок с системой хранения. ➤



Спальня родителей получилась нежной и уютной. Стены оформили мягким кремовым оттенком, в этой же гамме подобрали текстиль для штор и покрывала. Разбавляют нейтральную гамму тканевая обивка кровати и приятное на ощупь бархатистое ковровое напольное покрытие в приглушенном синем оттенке.

Краски —

Н НОВЫЕ СТЕНЫ
краски и декор

Калининград, Большое Исаково, ул. Калининградская, 2 д,
ул. Красносельская, 58, тел.: 8 (4012) 65-88-98,
www.krashi39.ru



На первом этаже обошлись без перепланировки, а вот пространство второго пришлось немного перекрыть, чтобы выделить больше площади под санузел. В итоге в увеличенном помещении удалось разместить хозблок со стиральной и сушильной машинами, ванну, унитаз и раковину (последние отделили невысокой перегородкой).



В небольшом кабинете на первом этаже нужно было уместить не только рабочую зону, но и дополнительное спальное место, чтобы дети и внуки могли остаться в гостях с ночевкой.

Фреска с растительным принтом отсылает хозяев дома к атмосфере цветущего летнего луга. К слову, элементы рисунка фрески перекликаются с акварелями в гостиной.



Напольные покрытия —
LVT-плитка, ковровое покрытие, Flotex —

DK

ДИЗАЙН
КОМПЛЕКТ

Калининград,
ул. Карла Маркса, 150,
тел.: 950-666,
www.designkomplekt.com
designkomplekt
profipol39

За стеной комнаты девочки-подростка находится дымоход, поэтому геометрия помещения достаточно сложная. Дизайнеру удалось обыграть нестандартную конфигурацию, разместив в нише кровать и спрятав выступы за системой хранения.

Почти на всей площади пола первого этажа уложена функциональная LVT-плитка — износостойкое покрытие на основе винила с выраженной структурой дерева. В зоне гостиной смонтирован теплый пол, поэтому этот материал здесь более чем уместен.

Для детской комнаты использовали мягкий антивандальный Flotex — уютный и практичный моющийся ковролин.



Участники проекта:

краска — «Новые стены»;
напольные покрытия —
«ДИЗАЙН КОМПЛЕКТ»;
столешницы — InStone;
текстиль — «Мир Ткани»;
плитка — «Мир плитки и сантехники»;
ковер — «Ковры39»
фреска — «Вилланова»;
обеденная группа, барные стулья —
«Класимо». Ю



НАСЛЕДСТВО БАБУШКИ БЕЛЛЫ

ИСТОРИЯ ОТ СТУДИИ
АННЫ ГЕРАЩЕНКО, КАК ХРУЩЕВКА
СТАЛА МОДНЫМИ АПАРТАМЕНТАМИ
ДЛЯ АРЕНДЫ.

текст: Елена Федотова фото: Виктор Петров

— Эта однокомнатная квартира площадью 33 кв. м досталась нашему заказчику, молодому человеку творческой профессии в наследство от бабушки, — рассказывает дизайнер Анна Геращенко. — Последний раз ремонт в ней делался лет 30 назад. Когда мы пришли на объект, на стенах кухни и ванной была масляная краска синего цвета, полы протерты до дыр. Между собой мы даже начали называть этот объект треш-проектом, настолько печально все выглядело. Работы предстояло воз и маленькая тележка и все при небольшом изначально бюджете. Нам помогли наши партнеры, которые сделали самые выгодные предложения по комплектации, и строители из компании «Алант Ремонт». В итоге весь проект обошелся около 2,5 млн рублей — больше, чем изначально планировал заказчик, но вполне адекватно исходя из качества и визуального эффекта.

В квартире произведена перепланировка — убран дверной проем между кухней и коридором, объединены ванная комната и санузел. На кухне площадью около 6 «квадратов» мы изменили размер оконного проема, чтобы сделать подоконник вровень с рабочей поверхностью и превратить его в небольшой обеденный стол, установив общую П-образную столешницу из акрилового камня.



Анна ГЕРАЩЕНКО,
дизайнер,
руководитель студии.



Освещение, светодиодная подсветка —



Калининград, ул. Большая Окружная, 5,
тел.: 52-52-77, info@edison-edison.ru,
www.edison-edison.ru

Светового окна между кухней и ванной комнатой изначально не было, но такой элемент часто встречается в квартирах советских времен. Его сделали с помощью стеклоблоков. Подобные есть на фасаде многоэтажки, где находятся апартаменты. ⇨



Звукоизоляция помещений —



ЦЕНТР ЗВУКОИЗОЛЯЦИИ

Калининград, ул. Александра Невского, 193 а,
тел.: 92-06-09, 8-921-710-23-90, [stroymarket_kld](https://www.stroymarket.kld)

Текстиль —



Каждый 5-й метр ткани в наличии в подарок
Калининград, наб. Ген. Карбышева, 10, тел.: 45-37-05;
ул. Черняховского, 74 б, тел.: 504-504,
www.karavan39.ru [salon_shtor_39](https://www.instagram.com/salon_shtor_39) [karavan39](https://www.instagram.com/karavan39)

Акция действует до 31.08.2024, подробности karavan39.ru.

Краска —



Калининград, ул. 9 Апреля, 86 а, тел.: 640-940,
info@ottinger-paint.ru, www.ottinger-lab.ru



Единственную комнату пре-
вратили в спальню. Кровать
установили в мебельную
нишу, организовав вокруг
изголовья систему хранения.
Чтобы это решение стало
возможным, сместили вход
в помещение ближе к окну.
Во всей квартире установ-
лены двери скрытого монта-
жа, чтобы не выделялись на
фоне окрашенных стен.
На пол уложен практичный
ПВХ-ламинат.

Единственное удобное ме-
сто для телевизора осталось
около окна. Чтобы шторы за-
крывались свободно и без
усилий, установили электро-
карниз.



Участники проекта:

плитка, душевая стойка, смесители — «Мир плитки и сантехники»;
 сантехника — «Идеал Комфорт»;
 светильники, светодиодная подсветка — «ЭДИСОН»;
 электрокарниз, система «умный» дом — «Розетка 39»;
 входная дверь — «Мир Дверей»;
 межкомнатные двери — Academy;
 ПВХ-ламинат — «Аквафлор»;
 плиссе на кухню — «Декон»;
 зеркало — «Идеальный вариант»;
 текстиль — «Караван»;
 краска — Ottinger;
 столешницы — S-kaup;
 звукоизоляция стен — «Центр звукоизоляции»;
 строительные работы — «Алант Ремонт».

Ванную комнату и санузел объединили. После того, как снесли перегородку и перенесли унитаз на соседнюю стену, в помещении оказалось достаточно места для тумбы с накладной раковиной и небольшого шкафчика в нише над установкой унитаза. Ю

Двери скрытого монтажа —

A ACADEMY
двери и перегородки

Калининград, ул. 9 Апреля, 86 а,
 тел.: 99-44-59, 8-902-037-25-20 (whats app)
 sale@dveri-academy.ru, dveri-academy-hgd.ru

Генеральный партнер проекта —

АЛАНТ РЕМОНТ

Калининград, пер. Зоологический, 11 а, тел.: 92-22-15,
 office@alant39.ru, www.alant-remont.ru



ДИЗАЙН «НА КОНЧИКАХ ПАЛЬЦЕВ»

ДИЗАЙНЕР
МАРИЯ БОЙЧУК
ОБ ИНТЕРЬЕРАХ,
ОЩУЩЕНИЯХ,
ЖИВЫХ МАТЕРИАЛАХ
И ЧУВСТВЕННОМ
ОТНОШЕНИИ
К ЖИЗНИ.

текст: Елена Федотова фото: Анастасия Весёлова

Мы общаемся в новом городском кафе с хорошим дизайном, вкусной едой и итальянской музыкой. Немного шумно для интервью, но очень атмосферно, живом.

— Я стремлюсь как можно больше получать удовольствия от жизни во всех ее аспектах, — поясняет выбор места Мария. — От общения, работы, вкусной еды, свежего воздуха, моря. Несколько лет назад мы ввели в своей семье такое правило — уезжать на лето жить в Светлогорск — встречать рассветы, ловить закаты, слушать шелест волн и пение птиц... Такой позитивный летний вайб. Мне кажется это очень важным. Жизнь проходит, и в твоей копилке по итогу остаются не материальные ценности, а именно ощущения, которые ты успел уловить.

— Эта теория как-то транслируется на работу дизайнера?

— Обязательно. Мы считываем жизнь, получаем удовольствие от нее именно через ощущения — запахи, вкусы, звуки, прикосновения. Когда мы идем с заказчиком выбирать материалы, я обязательно прошу задуматься, что он хочет ощутить, когда встанет босыми ногами на пол или прикоснется рукой к стене. Что ему приятнее — теплое шероховатое дерево или искусственный рельеф пластика; теплая штукатурка или холод МДФ-панелей? Готов ли он потратить свою жизнь на замещение? И тогда мне не приходится убеждать, что взять паркетную доску и экологичный декоративный материал для стен правильнее, заказчик сам делает верный выбор. Я всегда побуждаю человека задумываться о своих ощущениях и об удовольствии от жизни.

Мария БОЙЧУК, окончила Сахалинский колледж искусств, по специальности «Дизайн в сфере культуры и искусства». Профессионально занимается дизайном интерьеров с 2006 года. В 2009 году переехала в Калининград. Реализовала около 250 проектов.



— На самом деле люди часто общаются с дизайнером именно с позиции ощущений: нравится — не нравится. Куда сложнее их формализовать, перевести в плоскость интерьера. Как вам это удается?

— Это и есть работа дизайнера — услышать человека и трансформировать его запрос из области ощущений в конкретные планировочные решения, материалы, цвета, фактуры.... При этом человек сам зачастую не может с уверенностью сказать, что именно ему нравится. У меня был такой случай: одна заказчица, описывая свои ожидания от интерьера сказала: «Только не зеленый цвет!». В тот момент, когда мы приступили к формированию стилиевой концепции, проходила выставка Maison & Objet в Париже, где многие стенды были оформлены в оттенках зеленого. Вернувшись, я поделилась эмоциями с заказчицей, показала фотографии, и она неожиданно для меня (и, кажется, для себя тоже) сказала: «А давай попробуем, красиво!». По итогу мы оформили одну комнату в очень сложном оттенке зеленого, и это помещение стало ее любимым. Это удивительно, как работа с интерьером и с цветом помогает человеку разобраться в себе.

— Между мечтой и реальностью есть еще одна важная прослойка — бюджет. Как здесь лавировать?

— Смета — это всегда приземляющий момент в любом проекте. Даже если человек говорит, что его бюджет неограничен и он готов делать самое лучшее, при получении сметы начинает градировать свои запросы по степени значимости. Я же практически с первого взгляда могу оценить диапазон предстоящих затрат. У нас с мужем семейный бизнес — мы уже более 14 лет занимаемся проектированием и реализацией интерьеров премиального качества. Я отвечаю за дизайн, супруг — за ремонтные работы. Есть опыт, знания, практика. Поэтому смета всегда прорабатывается с особой тщательностью. Опираемся только на реальные материалы, оборудование, мебель, просчитываем все, вплоть до крючков для халатов в ванной. Но все равно надо быть готовым к тому, что стоимость проекта скорее вырастет, чем уменьшится. Трудно отказаться от итальянского брендового дивана, когда он безупречен с точки зрения дизайна и комфорта. И



Проекты Мариш Бойчук с использованием материалов OIKOS.

будьте уверены, я обязательно его покажу заказчику, чтобы продемонстрировать, какие ощущения и уровень удовольствия можно получить от интерьера. Дальше решать ему самому.

— На что вы ориентируетесь в своих рекомендациях?

— На знание тенденций, трендов, интерьерного рынка, насмотренность и, конечно же, на личный опыт. Я очень люблю использовать декоративную штукатурку в интерьерах, в основном работаю с итальянскими материалами OIKOS, выбираю их по ряду причин: экологичность, множество эффектов, невероятная практичность. Стоит «одеть» в них стены — и статусность интерьера вырастает в разы. Поверхности сохраняются в первозданном виде десятилетиями, чтобы их повредить, надо постараться, а если неприятность все же случилась, покрытие всегда легко восстановить, без цветowych «заплаток» (минеральные составы и пигменты OIKOS не выцветают). Это подтверждается и личным опытом. У меня был такой неприятный случай: в нашей квартире на побережье я решила поэкспериментировать и покрыла стену краской другого бренда. Через несколько месяцев обнаружила на стене полосы, которые оставила жесткая спинка красивого итальянского стула. Локальная реставрация была невозможна. Пришлось перекрасить всю стену от угла до угла. Теперь своим заказчикам рекомендую только материалы OIKOS, потому что уверена в них.

— Вы произнесли слово «тренд», которое во многом влияет на выбор заказчика. Бытует мнение, что декоративные штукатурки в последнее время уступают гладким краскам, как быть с рекомендациями в этом случае?

— Я бы сказала иначе: интерес к декоративным покрытиям сейчас возвращается. Да и по большому счету в интерьерах премиального уровня

он никогда и не ослабевал. Просто заказчики не в полной мере представляют, на что способны декоративные штукатурки, я же использую их в 99 случаях из 100. Например, недавно я разработала проект под кодовым названием «Мальдивская вилла» для молодой семьи айтишников — расслабляющая цветовая гамма, деревянная мебель с элементами плетения, натуральные материалы и минеральная декоративная штукатурка Marmorino Fine¹ от Oikos на стенах и потолке. Смотрится великолепно! Современно, воздушно. Живой благородный материал, который раскрывается по-новому при разном освещении: яркое солнце за окном — один эффект, побежали облачка — и он сменил свое настроение, включили свет — и помещение стало по-особому уютным. Это каждый раз новые ощущения и эмоции в интерьере, вот что ценно.

Есть еще одна важная составляющая у декоративных материалов — тактильность. В свой последний визит в салон OIKOS открыла для себя новый материал Multidecor Skin², это декоративная краска с эффектом замши. Очень понравился продукт — похож на штукатурку за счет фактуры, но на ощупь как кожа. Я чувствительна к фактурам, можно сказать, ощущаю мир кончиками пальцев. К слову, тактильность в интерьере — это сейчас заявленный тренд.

У OIKOS — отличные и гладкие краски с уникальными характеристиками. Фабрика с 40-летней историей, (а это серьезная заявка на безукоризненную репутацию и колоссальный опыт), динамично развивается и располагает большим ассортиментом современных продуктов, которые востребованы у широкого потребителя. Причем при очень адекватной стоимости качество у них во многом выше, чем у других брендов. К примеру, экологичная краска OIKOS Ultrasaten³ противостоит стиранию и всем бытовым пятнам, стены можно чистить даже щеткой. Бренд колерует краски в более чем 4000 оттенков и предлагает три степени блеска, в том числе и ультрамодный сегодня — матовый.

— Обычно источником профессиональных знаний всегда становится дизайнер, а вы чему-то учитесь у своих заказчиков?

— Жизнь сводит меня с потрясающими людьми и они становятся источниками моего роста, не только профессионального, но и личного. Например, одна заказчица научила меня быть более благодарной в своей работе. Пока мы с ней обсуждали интерьер, она параллельно общалась со своими сотрудниками, всегда хвалила их за успехи. Это было приятно слышать и я взяла за правило благодарить своих подрядчиков за хорошо выполненную работу, вдохновлять. Другой заказчик привык очень четко структурировать свою работу, ценил свое и мое время, и тогда я ввела в свою практику «график встреч». Клиент заранее знает, когда произойдет наше следующее общение, какие задачи мы будем обсуждать, сколько времени нам понадобится. Это помогает более планомерно строить работу над проектом, не тратить время на пустые разговоры, ведь время — это самый ценный ресурс.

ПАРТНЕР РУБРИКИ
декор-центр Oikos



Калининград,
пр-т Мира, 108,
тел.: 955-763,
8-963-738-84-48,
www.oikos-paint.ru

ИГРА В КЛАССИКУ

КАК РАБОТАТЬ С ИСТОРИЧЕСКИМ СТИЛЕМ В СОВРЕМЕННЫХ РЕАЛИЯХ — РЕКОМЕНДАЦИИ И ЛАЙФХАКИ ДИЗАЙНЕРОВ.

текст: Елена Федотова



Елена БЕЗСМОЛОВА,
дизайнер:

— Классический интерьер в современном прочтении — это не столько декоративные решения (хотя в первую очередь мы обращаем внимание именно на них), сколько способ построения пространства. Поэтому если вы хотите добиться звучания классики в интерьере, то работать следует с определенным типом помещений — достаточно просторными, с большими окнами и высокими потолками.



При формировании основных зон ставка делается на симметрию (это один из главных инструментов дизайнера в данном контексте). Если говорить о планировке, то самый характерный прием — анфиладное расположение помещений — ряд смежных комнат, дверные проемы в которых находятся на одной оси. Однако в квартирах современной планировки добиться этого достаточно непросто, поэтому можно создать зрительный эффект анфилады, к примеру, длинный коридор разделить на участки, создав таким образом ощущение галереи.

Что касается конкретных приемов, то мой любимый — использование высоких дверей (или с фрамугами) — это и неременный атрибут классики, и актуальный тренд, который громко заявляет о себе в современных пространствах. Дополняйте их композициями из лепного декора на стенах и потолке — еще одна примета классического пространства, которая поможет добавить ноту дворцовой атмосферы. Богато декорированный пол из натурального материала — тоже верный признак классического пространства. В наше время это может быть как модульный паркет с традиционными орнаментами, так и наборный рисунок на полу из

натурального камня, мозаики или керамогранита. Подобный декор отсылает нас к роскошно выполненным мозаичным полам в итальянских палаццо, которые известны как полы Косматти (по фамилии династии мастеров, которые передавали это искусство из поколения в поколение начиная с XII века). Этот прием прекрасно заиграет в наше время, если при создании напольного панно умышленно использовать более современный орнамент. В целом же натуральные материалы и фактуры, разные цвета камня, плитки, дерева всегда добавляют пространству статуса, атмосферы благополучия. А классический интерьер — это всегда история про изобилие, и в этом смысле во времена мало что изменилось.

Для любителей более помпезных интерьеров с обилием лоска можно обратиться к характерным чертам ар-деко. Его нельзя отнести в полной мере ни к классическим, ни к современным стилям, однако его эстетика — одновременно строгая и роскошная, некая двойственность — может восприниматься как связь времен. Применяйте ар-деко точно, например, используйте характерные орнаменты в убранстве стен и элементов мебели.



Анна СЕМЕНОВА,
дизайнер,
спикер
«Школы дизайна
«Ступени»:

— На мой взгляд, есть два основных метода работы с классикой: глубокое погружение в исторический стиль либо его цитирование в сочетании с максимально актуальной обстановкой. Оба этих метода адаптируют каноны «больших» стилей под современные задачи.

Метод глубокого погружения подразумевает достоверность одного исторического стиля и целостность его восприятия в рамках современного дома или квартиры. Тут мы можем обратить внимание на эпоху рококо, классицизма, викторианского стиля, всех направлений Нового стиля (модерна, ар-нуво, либерти), а также стилистики ар-деко.

Важно помнить, что если стоит задача глубоко погрузиться в историческую стилистику, то внимание уделяется не только объему помещений (высоте потолков, оконным проемам), но и техническим элементам (отопление, освещение, кондиционирование) — их нужно грамотно прятать. Взгляд концентрируется на фрагментах отделки и предметах обстановки, и здесь очень интересно можно использовать по прямому назначению предметы из винтажных коллекций. То есть кресло с историей будет служить не декором, а полноценным элементом зоны отдыха.

Если мы выбираем другой вариант и говорим о работе с историческими цитатами, то перед нами открывается простор для вдохновения: от глобальных эпох Древнего мира до локальных прикладных техник отдельно взятых национальных культур. И в том, и в другом направлении мы можем свободно путешествовать по временной шкале в зависимости от нашего выбора.

Вписывать исторические цитаты в современные пространства можно разными способами. Например, если мы берем аутентичные «старые» стены, восстанавливаем лепнину, полы, двери, окна, то параллельно наполняем интерьер современными мебелью, светом, искусством. Или же мы можем взять «чистые» современные стены с парящими потолками и теневыми профилями и наполнить их цитатами из разных эпох: предметами мебели, искусства, аксессуарами. **ю**





JULIA LEZINA
INTERIORS

Юлия ЛЕЗИНА,
дизайнер интерьера.
Тел: 8-909-775-25-32,
j.lezina@mail.ru

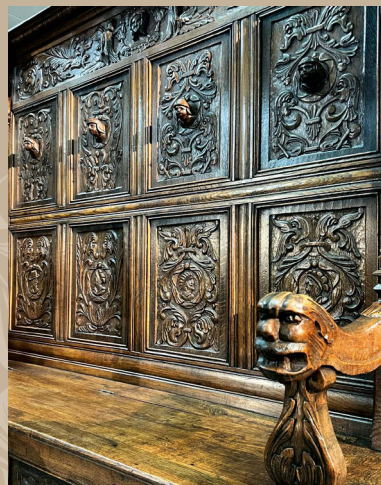


ИНТЕРПРЕТАЦИЯ КЛАССИКИ В ИНТЕРЬЕРЕ ЧАСТНОГО ДОМА.



Интерьер выстроен на осях, на которые «на-
низано» планировочное решение. Просторную
кухню-гостиную разделили на две зоны, ус-
ловно разграничив пространство барной стойкой.
В результате получился сбалансированный ин-
терьер, в котором ощущается порядок. При рас-
становке предметов интерьера руководствова-
лись принципом симметрии — на центральной
оси разместили камин, ключевой элемент про-
странства. Классические решения разбавлены
современными «вкраплениями» — скрытые две-
ри, контурные подсветки, детали мебели.





САЛОН МЕБЕЛИ
МАТИСС
1800 м²
СТАРИННОЙ МЕБЕЛИ
В КАЛИНИНГРАДЕ!

Калининград, ул. Камская, 26,
ТЦ «Камский», 2-й этаж,
тел: 65-37-09





Ника ШАБАНОВА, дизайнер.
 Дизайн жилых и общественных интерьеров,
 авторское сопровождение.

Nika Shabanova
 INTERIOR DESIGN

Тел.: 8-906-212-50-75,
 vss.mail.me@gmail.com
 nika__shabanova



ТРАДИЦИИ И ШИК



Владельцу квартиры у моря было важно создать особый, небанальный интерьер. И предложение дизайнера оформить пространство в «классической подаче» сразу нашло отклик. Лепной декор придал помещению благородный шик. Спокойный оттенок стен создал атмосферу уюта и долго не выйдет из моды. Кухонные фасады с филенками в красивом оливковом цвете внесли изюминку в интерьер. Бра и подвесы сделали освещение мягким, помогли грамотно зонировать пространство.

НЕ ТОЛЬКО КЛАССИКА

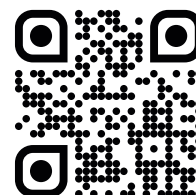
кухни гардеробные мебель для ванн прихожие столы



Калининград,
ул. Сержанта Колоскова, 12
75-68-52

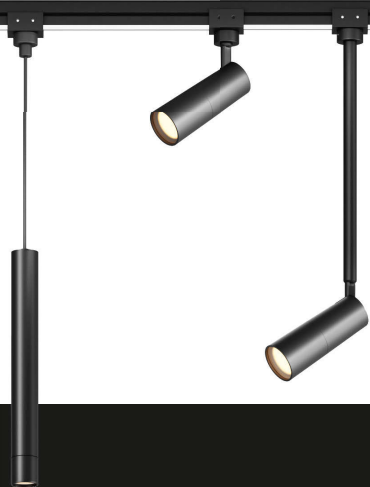
www.atmo39.ru


атмосфера
mebel & design





Jan¹ сделан из переработанных материалов — белого каррарского мраморного песка и цемента. Это не просто светильник, но еще и удобное сиденье для сада. Модель придумал Антонио Де Марко для итальянского бренда Martinelli Luce.



Трековая система немецкого бренда Maytoni подходит для монтажа на открытом воздухе и может стать идеальным решением для освещения террас и беседок.



Уличный торшер Ficus («Фигус») дизайнера Кьярамонте Марин, как и свой природный прототип, может противостоять жаркому солнцу днем и наполняется живой силой ночью.

БЕЛЫЕ НОЧИ ДИЗАЙНЕРСКИЕ СВЕТИЛЬНИКИ, КОТОРЫЕ ПРОДЛЯТ ВЕЧЕРА В САДУ ДО РАССВЕТА.



Уличная настольная лампа Volpog² создана японским дизайнером Фуми Шибата. Вдохновение он черпал в традиционных бумажных фонарях, которые выставляют вдоль троп к святилищам и храмам во время ежегодных фестивалей сбора урожая риса в Японии. Модель Volpog²полнила коллекцию фабрики Brokis.



Переносная лампа Quasar³, созданная дизайнером Сэми Руо для фабрики Petite Friture, работает в автономном режиме около 12 часов. Ее можно использовать как настольную лампу или повесить на стену. Quasar (сокращение от «квазизвездный») — самая яркая звезда Галактики.

Светильник Fold OUT⁴ работает от батареек, имеет степень защиты IP65 и идеально подходит для использования на улице.



Светильники ручной работы Monsieur Tricot⁵, связанные из полипропиленовой нити, отбрасывают красивую тень по вечерам. Автор дизайна — бельгиец Илья Эккардт. Выпускает фабрика Tribu.



[магия света]



Равные для равных

ARAID-FORUM2024

ВСЕРОССИЙСКИЙ ДИСКУССИОННЫЙ ФОРУМ
ПО АРХИТЕКТУРЕ И ДИЗАЙНУ ИНТЕРЬЕРА



с 29 по 30 августа

Организатор форума

TeRoom

Место проведения



ПК «Резиденция королей»
г. Калининград, ул. Невского, 10
Зал «Королевский дворик»

Подробнее:



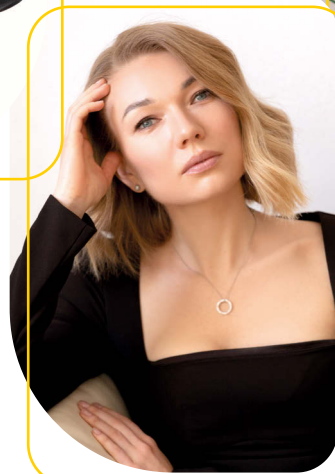
**Андрей
Радаев**

Президент САДА, директор
Европейской школы дизайна,
директор студии дизайна
«ArtVision»



**Александр
Кутенков**

Дизайнер, руководитель
студии «KUTENKOV'S_
PROJECT», член Союза
архитекторов России



**Оксана
Абрамёнок**

Эксперт интерьерного рынка
с 11-летним опытом в роли директора
по продажам и маркетингу,
руководитель проектов в PM Design
Studio, Санкт-Петербург



**Ольга
Мусиенко**

Дизайнер, основатель
и руководитель студии
дизайна полного цикла
INTELIER / ИНТЕЛЬЕР,
Москва



**Станислав
Орехов**

Дизайнер интерьера,
работал с Аэрофлотом,
Сбербанком, «Москва-Сити»,
Москва

Информационные партнёры



LUXURY HOME
РОСКОШНЫЙ ДОМ

teroom.ru



18+

КАК ВЫБРАТЬ СТОЛЕШНИЦУ

РЕКОМЕНДАЦИИ
ДИЗАЙНЕРА
И СПЕЦИАЛИСТОВ
КОМПАНИИ «ВИПАРТ».



Ольга
НАЗАРОВА,
дизайнер.

— При работе над проектом я первым делом обсуждаю с заказчиком ключевые аспекты интерьера, чтобы понять, что действительно имеет для него значение — какие эмоции он хочет испытывать в своем доме, какие визуальные и тактильные впечатления для него первостепенны. Если важна современная эстетика, при этом особое внимание концентрируется на надежности материала и минимальной степени ухода, то мой совет использовать HPL-компакт. И не только для столешниц, но и для мебельных фасадов. Особенно это рекомендация актуальна, когда я проектирую интерьер для семьи с детьми — HPL-компакт сочетает в себе прочность, стойкость к механическим и термическим воздействиям, гигиеничность и простоту в уборке. Декоративный потенциал у этого материала тоже весьма широк и убедиться в этом можно, посетив галерею столешниц «Випарт».

Подбирая материалы для интерьера, мы в первую очередь обращаем внимание на их внешний вид, но всегда учитываем и практичность. При этом достаточно трудно расставить приоритеты, что важнее: эстетика или удобство в повседневной эксплуатации. Например, столешница в кухне или в ванной комнате однозначно должна быть и красивой, и функциональной.

Разнообразие современных материалов позволяет подобрать столешницу, которая безупречно впишется в общий дизайн помещения, при этом станет идеальным решением именно для вашего интерьера. В частности, кухонные столешницы из ДСП толщиной 38 мм пользуются большой популярностью как бюджетный вариант. Однако такие столешницы не отличаются высокими ударо- и влагостойкостью, поэтому важно обеспечить герметичное закрытие стыков и избегать попадания воды, механических повреждений, контакта с горячими предметами. Есть ограничения и по установке мойки — только накладной монтаж.

Столешницы из литого акрила выглядят привлекательно благодаря гладкой поверхности, отсутствию видимых стыковочных швов. Выбор цвета позволяет подобрать идеальное сочетание с другими элементами интерьера. Акриловые поверхности обладают высокой стойкостью к механическим повреждениям, но малой сопротивляемостью к термическим нагрузкам, поэтому на них не следует ставить горячие предметы, чтобы избежать деформации материала.

Столешницы из натурального камня (гранита, мрамора) выдерживают испытание временем и нередко выглядят как настоящие произведения искусства. Уникальные в своем роде, они обладают природной красотой и прочностью, которые позволяют им сохранять свою привлекательность на протяжении многих лет. Возможность отшлифовать поверхность наделяет их дополнительной практичностью. Тем не менее для сохранения первоначального вида потребуется специальный уход.

Столешницы из кварцевого агломерата объединяют достоинства природ-

ного камня и искусственных композитов. Этот материал не впитывает влагу, выдерживает температурные перепады, практичен. Однако кварцевый агломерат сложен в обработке. Также перед установкой из-за тяжелого веса материала необходимо уделить особое внимание прочности основы.

Столешница из натурального дерева — это выбор людей, которые ценят экологичность и гармонию с природой. Деревянная столешница имеет неповторимые текстуру, цвет. Но перед выбором такой поверхности следует помнить, что она потребует тщательного ухода и регулярную защитную обработку, чтобы сохранить первоначальную красоту.

HPL-компакт на сегодняшний день — один из самых популярных материалов для рабочих поверхностей. Он отличается особой прочностью, стойкостью к механическим повреждениям, высоким температурам, воздействию влаги и бытовой химии. Привлекает внимание и толщина столешницы — всего 12 мм, что придает ей особую элегантность при сохранении сверхпрочных характеристик. Поверхности из HPL-компакта являются гигиеничными, так как не впитывают влагу и не допускают размножения бактерий. Могут использоваться в кухне, ванной комнате, для производства мебели для интерьера или улицы.

HPL-компакт представлен в широком диапазоне цветов и фактур, что делает его идеальным инструментом для оформления стильных и функциональных пространств.

РЕКОМЕНДАЦИИ:
Заказ мебели — в компании «Гросс-мебель»: www.vk.com/grossmebell.
Реализация качественного ремонта от дизайн-проекта до финальной отделки — в компании «Ромбико»: www.rombico.ru



Галерея столешниц
«Випарт»,
Калининград,
ул. Пролетарская, 15,
тел.: 39-80-86,
www.wipart.ru

ВРЕМЯ ОСВЕЖИТЬСЯ

ТРЕНДЫ И ПОЛЕЗНЫЕ
СОВЕТЫ ДИЗАЙНЕРА
МАРАТА АХМАДИЕВА
ДЛЯ ОФОРМЛЕНИЯ ЗОНЫ
ДУШЕВОЙ.

текст: Елена Федотова



Марат АХМАДИЕВ,
дизайнер.



БЕЗ ПОДДОНА

Душевые кабины со сливом в пол — одно из самых актуальных решений. Однако следует учесть, что такой вариант возможен только в частных домах, в редких случаях в квартирах на первых этажах. Поэтому самое распространенное решение — обустройство душевой зоны на подиуме, выстроенном из керамической плитки с уклоном в сторону сливного трапа. Как вариант — использовать готовый душевой поддон, это технически выигрышное решение, но если удастся найти у производителя модель нужного размера и дизайна, например с отделкой под бетон.



Что касается непосредственно дизайна самого трапа, то он может быть как совсем незаметным в виде узкой щели в полу, так и выступать в роли дополнительного декоративного элемента — быть никелированным, иметь отделку под золото, медь (как правило, такие модели стоят дороже).

СВОБОДНЫЙ ВХОД

Мокрая зона, отгороженная от общего пространства ванной комнаты стеклянной перегородкой без рамы и двери, — однозначно хит. Стеклянную панель устанавливают на всю высоту помещения — от пола до потолка, оставляя проход свободным. При таком варианте душевая должна быть достаточно большого размера, примерно 1,2x1,8 м, чтобы брызги воды не разлетались по всему помещению.

Если выбирается традиционное стеклянное ограждение с дверью, то оно может быть как с рамой, так и без, доходить до потолка либо ограничиваться ростом человека (быть чуть выше). Стеклянная поверхность дополнительно может декорироваться тонкими шпросами, так называемый «лофтовый» дизайн выглядит эффектно и пользуется спросом.

БОЛЬШОЙ ФОРМАТ

Сегодня интерьеры ванных комнат стремятся к внешнему минимализму и природным материалам. Для отделки стен в душевых обычно используется керамогранит — чем больше формат, тем лучше. Задача минимизировать количество и размер межплиточных швов — мест, где обычно селятся плесень и грибки.

Керамический или каменный слэб на всю стену, безусловно, выглядит зрелищно, но его применение не всегда возможно из-за размера само-

го помещения и финансовой нагрузки на проект. Альтернативой могут стать HPL-панели, которые имитируют текстуры любых природных материалов, в том числе и дерева. Это легкий листовый материал толщиной 4 мм, простой в монтаже и уходе. Высота листа 3-4 м — двумя-тремя листами можно облицевать все стены в душевой с минимальным количеством стыковочных швов. Другой вариант — использовать декоративные 3d-панели из пластика с рельефом, к примеру, горных пород. Таких предложений сейчас много у китайских производителей.

СВЕТ И АТМОСФЕРА

Освещение душевой зоны — важный момент комфорта и атмосферы. Нужно предусмотреть два сценария: мягкий свет, чтобы можно было расслабиться во время водных процедур, и яркий, который необходим для соблюдения гигиены. Популярное решение — контурная светодиодная подсветка. В душевой зоне по периметру потолка оставляется узкая щель, куда закладывается светодиодная лента с рассеянным свечением. Дополнительно в подшивной или натяжной потолок монтируются светильники с узконаправленным световым потоком.

Если есть желание, чтобы зона душа была полностью залита светом, можно сделать натяжной светопропускающий потолок со светодиодной подсветкой.

ПОРЯДОК И КОМФОРТ

Следует продумать систему хранения в душевой зоне — шампуни, бальзамы, гели надо где-то хранить. Это могут быть ниша в стене, навесные полки или рейлинг с боксами для аксессуаров.

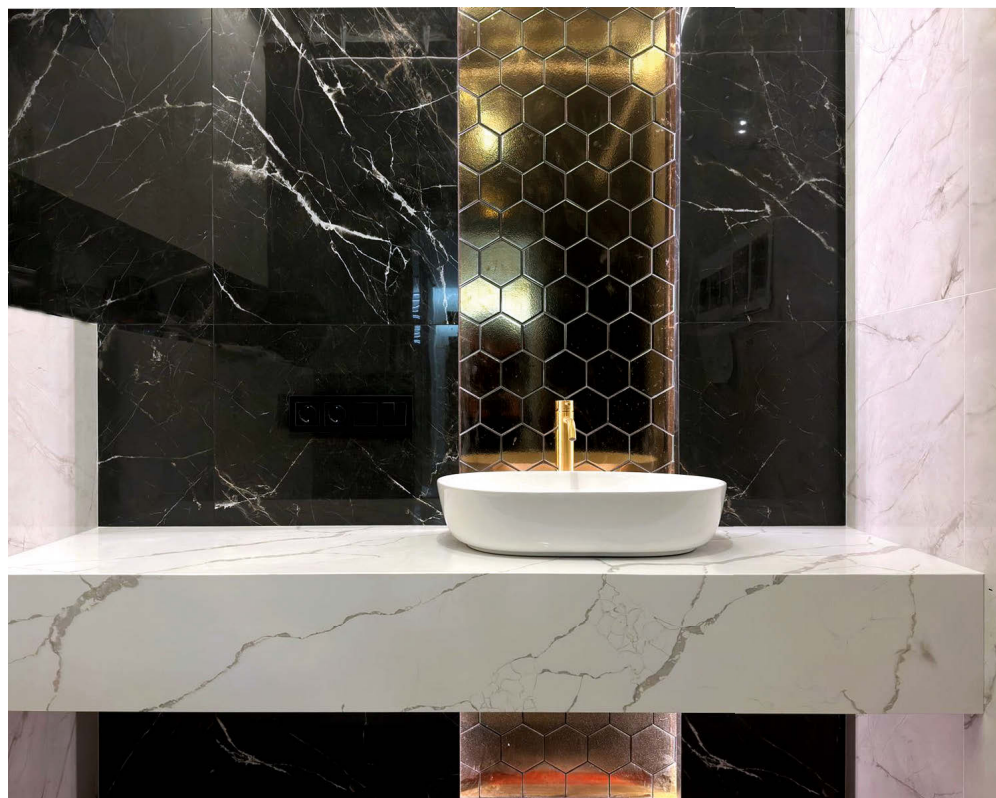
Дополнительный момент удобства — стульчик или откидная скамья, на которую удобно присесть во время ухода за собой.

ЭФФЕКТИВНОЕ РЕШЕНИЕ

НЮАНСЫ ИСПОЛЬЗОВАНИЯ НАТУРАЛЬНОГО И ИСКУССТВЕННОГО КАМНЯ В ВАННЫХ КОМНАТАХ.



Валерий ТЕМЧЕНКО,
руководитель
компании Rebis:



— Натуральный камень — отличный вариант для интерьера ванной комнаты в целом и душевой зоны в частности.

Во-первых, он универсален: его можно применять для облицовки стен, пола, изготовления столешниц, скамеек, полок. Причем использовать как большие слэбы 2x3 м (каменные плиты именно такого размера обычно хранятся на наших складах), так и элементы меньшего размера — нарезать фрагменты любого формата, вплоть до небольших «мозаичных» квадратиков, в зависимости от пожеланий заказчика.

Во-вторых, природный камень уникален, он обладает своим рисунком, который никогда не повторяется. Каждую партию мы ждем с нетерпением — никогда не знаешь, какой цвет будет

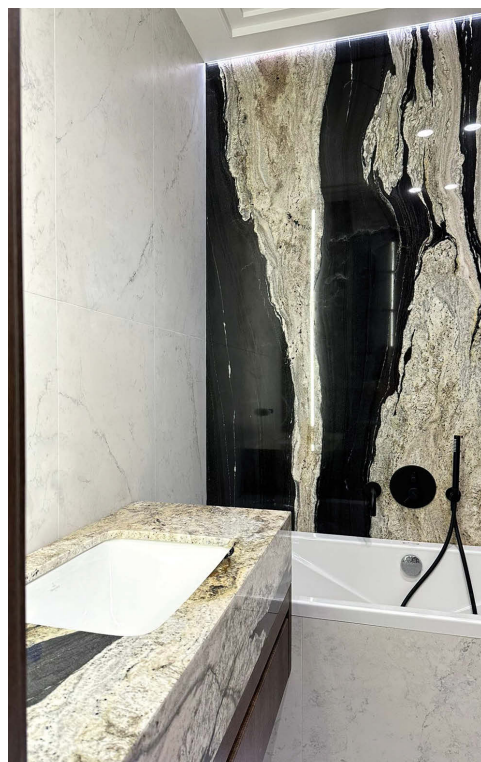
преобладать в камне, какого оттенка будут жилы, какой у них рисунок. Можно усилить визуальный эффект — с помощью браширования снять полировку верхнего слоя камня, «оголив» неповторимую текстуру.

В-третьих, этот материал не требует особого ухода. Для чистки каменных поверхностей можно использовать мыльные растворы, неагрессивные кислоты, меламинаовую губку. Чтобы облегчить поддержание порядка в душевой зоне, достаточно принять во внимание качество воды, которая используется в доме. Например, если вода жесткая, то лучше выбрать камень светлых оттенков — видимых разводов на поверхности будет гораздо меньше. Своим клиентам мы предлагаем дополнительную услугу — обработку камня гидрофобной пропиткой. Она на определенный период защищает камень от воздействия воды.

Для душевых зон подходит как натуральный камень (травертин, гранит, мрамор), так и искусственный (кварцевый и мраморный агломераты).

Кварцевый агломерат более плотный по сравнению с натуральным камнем, поэтому его часто выбирают для облицовки стен, отделки столиков и полок в ванной комнате. Также мы работаем и с мраморным агломератом. Этот материал с каменной крошкой в составе более «мягкий», поэтому на нем могут появляться мелкие царапины. Но на вертикальных поверхностях он ведет себя безукоризненно.

В салоне Rebis представлен большой выбор натурального травертина (каждые три месяца ассортимент этого материала обновляется, появляются новые расцветки), мрамора, гранита, а также и искусственного камня. Можно подобрать материал не только для любого помещения в доме, но и для внешней отделки. Большой ассортимент продукции представлен в наличии.



REBIS
ФИЛОСОФИЯ КАМНЯ

Калининград, ул. Карла Маркса, 68,
тел.: 8-921-007-09-95,
www.rebisstone.com



КОЛЛЕКЦИЯ КЕРАМОГРАНИТА «БЛЮ СТОУН»

Плитка настенная «Блю стоун»,
белая, арт. 205105330, цена: 2490 руб./кв. м.
Плитка настенная «Блю стоун неви»,
арт. 205105331, цена: 2190 руб./кв. м.
Плитка настенная «Блю стоун неви», кирпичик, арт.
205105332, цена: 2890 руб./кв. м.
Плитка настенная «Блю стоун неви»,
арт. 205105333, цена: 6900 руб./комп.
Керамогранит «Блю стоун», белый, полированный,
арт. 210165005, цена: 3490 руб./кв. м.

СТИЛЬНО И КОМФОРТНО

ОТ ПРОЕКТА ДО ПОЛНОЙ КОМПЛЕКТАЦИИ ВАННОЙ КОМНАТЫ — ДИЗАЙНЕР НАДЕЖДА МАСЛОВА ЗНАКОМИТ С ВОЗМОЖНОСТЯМИ СЕТИ «БАУЦЕНТР» В ГИПЕРМАРКЕТЕ НА МОСКОВСКОМ ПРОСПЕКТЕ.

текст: Дина Будная фото: Екатерина Гусева

Создание ванной комнаты «с нуля», особенно в сжатые сроки — задача сложная, но вполне выполнимая, если за разработкой проекта и комплектацией обратиться в гипермаркет «Бауцентр». Кроме огромного ассортимента плитки, сантехники, кранов, смесителей, душевых леек, поддонов, ограждения и других элементов, необходимых для создания интерьера ванной комнаты, здесь работает современный дизайн-центр. Его специалисты помогут разработать проект ванной комнаты здесь и сейчас. С учетом реальных размеров помещения вам предложат грамотное и удобное расположение сантехники, сделают раскладку выбранной плитки, рассчитают ее необходимое количество. Вы получите готовую визуализацию, по сути рабочий проект, с помощью которого сможете обустроить интерьер. И это только начало интересного пути к ванной комнате вашей мечты.

— Для вдохновения пройдите по экспозиции, оформленной в виде готовых интерьерных решений, — рекомендует Надежда Маслова. — Это около двадцати готовых вариантов оформления ванной комнаты. Все локации полностью укомплектованы — от плитки до смесителей и аксессуаров. Гармоничные дизайнерские концепции, отражающие тренды современного дизайна. Специалисты сети «Бауцентр» тщательно отслеживают интерьерные тенденции и регулярно пополняют ассортимент модными новинками.

Особо приятный момент — все необходимое для реализации вашего проекта есть в наличии. Стоит сделать заказ — и уже на следующий день материалы доставят на объект. А значит, и готовый результат не заставит себя долго ждать.





КОЛЛЕКЦИЯ КЕРАМОГРАНИТА «СТАТУРИО КЛАССИК / ВАЙЛДЛЭНД ВОРМ»

Керамогранит «Статурио классик», полированный,
арт. 210164990, цена: 1890 руб./кв. м.

Керамогранит «Вайлдлэнд ворм», матовый,
арт. 210163675, цена: 1890 руб./кв. м.

Керамогранит «Вайлдлэнд ворм», декор, матовый,
арт. 210163676, цена: 899 руб./шт.



КОЛЛЕКЦИЯ КЕРАМОГРАНИТА «ЛИНЕН ГРИС / ТЕРРАЦЦО»

Плитка настенная «Линен грис»,
арт. 205105270,
цена: 2190 руб./кв. м.

Панно настенное «Линен грис»,
арт. 205105271,
цена: 3290 руб./комп.

Керамогранит «Терраццо»,
белый, матовый,
арт. 210165235,
цена: 1590 руб./кв. м.



КОЛЛЕКЦИЯ КЕРАМОГРАНИТА «КАЛАКАТТА ГОЛД / ГРИН МАТ»

Керамогранит «Калакатта голд», матовый,
арт. 210163570, цена: 1790 руб./кв. м.

Панно настенное «Калакатта оро»,
арт. 205250767, цена: 2390 руб./комп.

Декор настенный «Грин мат»,
арт. 205250756, цена: 889 руб./шт.

Плитка настенная «Грин мат»,
арт. 205250755, цена: 1590 руб./кв. м.

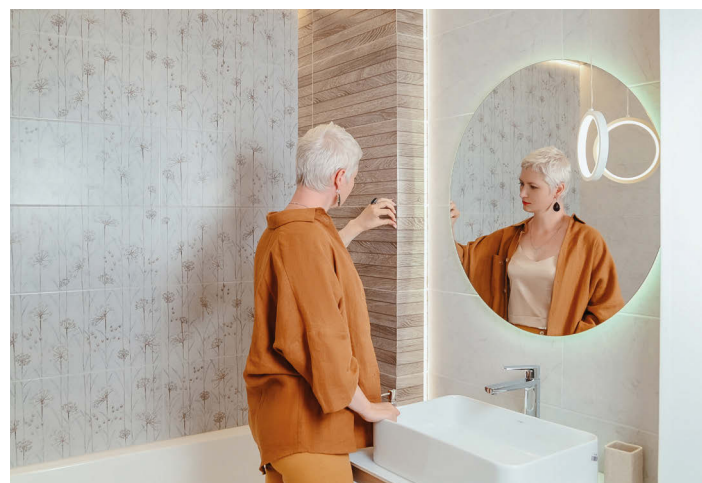
КОЛЛЕКЦИЯ КЕРАМОГРАНИТА «ТЕНЕРО/ПОЛАРИС»

Плитка настенная «Тенеро»,
коричневая, дерево,
арт. 205105312,
цена: 1090 руб./кв. м.

Плитка настенная «Тенеро»,
серая, цветы, арт. 205105311,
цена: 989 руб./кв. м.

Плитка настенная «Тенеро»,
серая, камень, арт. 205105310,
цена: 1090 руб./кв. м.

Керамогранит «Поларис»,
светло-серый, матовый, арт.
210162715, цена: 1190 руб./шт.



КОЛЛЕКЦИЯ КЕРАМОГРАНИТА «МИРА ТЕРРАЦЦО / ЭЛЬБА»

Керамогранит «Мира Терраццо», матовый, карвинг,
арт. 210164535, цена: 2090 руб./кв. м.

Плитка настенная «Эльба», голубая,
арт. 205105360, цена: 1649 руб./кв. м.



Бауцентр

Калининград,
Московский пр-т, 1-й съезд, д. 1, тел.: 999-300;
ул. Дзержинского, 35, тел.: 999-500;
ул. Согласия, 2, тел.: 999-000
baucenter.ru

Юр. адрес: 000 «Бауцентр Рус», ул. А. Невского, 205, ИНН 7702596813,
КПП 390601001, ОГРН 1067746357524, ОКПО 94435690.
Количество товара ограничено. Цены действительны на момент выхода журнала.

САДОВАЯ МИНИАТЮРА

РЕШЕНИЕ ДЛЯ ОТДЫХА
НА НЕБОЛЬШОМ УЧАСТКЕ
ОТ ЛАНДШАФТНОГО
ДИЗАЙНЕРА АНАСТАСИИ
ДОБРОВОЛЬСКОЙ.

текст: Ольга Синявская фото: Илья Беляков



Анастасия
ДОБРОВОЛЬСКАЯ,
ландшафтный
дизайнер.



Даже если в вашем распоряжении всего несколько соток придомовой территории, можно красиво оформить зону отдыха. Ландшафтный дизайнер Анастасия Добровольская продемонстрировала пример такого объекта на калининградском фестивале садового искусства «Зеленая комната».

— Я хотела показать, как можно создать маленький уютный уголок в саду, используя простые, практически бросовые материалы, дикоросы, ягоды, обычные растения и декор. Этот мини-сад я оформила всего на 20 «квадратах». Центральным элементом стала беседка. Каркас возведен из соснового бруса естественной влажности, кровля — бросовые доски с корой. Стена у беседки всего одна, ее сделали из старых, покрытых мхом и даже изъеденных насекомыми досок, которые, к счастью, не успели отправить на свалку. Несущие стойки окрасили в темно-серый цвет, остальные элементы оставили без покрытия.





Внутри беседки организовали зону отдыха с плетеными креслами, подвесным абажуром и панно в технике макраме. Эти аксессуары, так же, как и штору, украсившую вход, изготовили в калининградской мастерской «ЛерМа». Плетеный пуфик у входа в беседку и панно — работы мастерской «Плетение Пруссии». Столик, декорированный спилами дров, дело рук автора проекта Анастасии Добровольской.



На входе сделали дровницу. Колотые дрова здесь скорее для декора, но вполне могут служить и топливом для мангала. В итоге получилось атмосферное местечко, где можно вести неспешные беседы и пить чай из дымящегося самовара.

Пространство вокруг постройки выложили плетеным песчаником и корой лиственницы.

В основе ландшафтной композиции — ель обыкновенная, чубушник, ирга Ламарка, сосны горные и обыкновенные. Для вертикального озеленения использовался страстоцвет, который красиво оплел каркас домика. Вокруг в контейнерах и горшках, декорированных мхом и корой, расположили медуницы сахарные, хосты, землянику лесную, герань луговую, дикую мальву, различные дикie злаки (их выкопали на поле за месяц до фестиваля и пересадили как культурные растения в горшки). Все дикоросы хорошо прижились, даже репейник.

В контейнерах на солнечной стороне расположили декоративный мини-огород с карликовыми томатами и шалфеем. На теневой в кашпо себя прекрасно чувствует дикая купена, а прямо на коре разложили мох. **Ю**

ДИЗАЙН В ЛИЦАХ



Алена ЧАШКИНА,
руководитель дизайн-студии
Chashkina Interior.

Архитектурное проектирование.
Разработка и реализация под ключ
дизайн-проектов частных
и общественных интерьеров.
Авторский надзор.

Тел.: 8-921-264-04-40, 8-931-600-05-15,
alenachashkina@yandex.ru,
www.chashkina.com



Максим ШИРВАНОВ,
руководитель дизайн-студии «7 Точек».
Интерьер. Отделка. Ландшафт.
Тел.: (4012) 39-12-14, 8-911-450-74-18,
7points@mail.ru, www.7points.ru



Марина КУТУЗОВА,
студия дизайна «Детали».

Дизайн интерьеров жилых и общественных
помещений, авторское сопровождение.

Калининград, ул. Зоологическая, 29.
Тел.: (4012) 37-99-51, 8-906-217-78-44,
www.detalidesign.ru



Евгений АЛЬТЕРМАН,
руководитель дизайн-студии
«Студио А».

Создание дизайн-проектов
индивидуальных интерьеров
и их реализация. Авторское
сопровождение. Комплектация
мебелью, оборудованием.

Тел.: 8-981-463-60-74,
studioa@inbox.ru,
www.studioa39.ru
📞 studioa39 📧 e.alterman
📍 В6 studioa39



Евгений КУПРЕШКИН,
руководитель студии «ВВверх»,
член Творческого союза
художников России.

Разработка жилого
и общественного интерьера.
Полная комплектация объекта.
Авторский надзор.

Тел.: (4012) 33-52-10,
e.kupreshkin@gmail.com,
www.vverh.net



Ольга ТЕСЛЕНКО,
руководитель дизайн-студии
HORECA SOLUTIONS.

Профессиональное проектирование
и комплектация объектов HoReCa
с 2003 года. От концепции до полного
оснащения интерьера.
Реновация действующих общественных
пространств. Авторский надзор.

Тел.: 8-911-490-18-09,
director@horeca-solutions.ru,
www.horeca-solutions.ru



Станислав ЕРМОЛЕНКО,
дизайнер.

Дизайн жилых и общественных
помещений,
авторский надзор.

Тел.: 8-921-603-85-66,
eself@mail.ru,
www.self-design.ru



Юлия ЧЕБЫКИНА,
дизайнер, руководитель студии IBF-design.

Дизайн-проекты жилых интерьеров
и объектов HoReCa.
Креативность, рациональность,
обоснованность предложенных решений.
Авторское сопровождение проекта.
Комплектация. Финальное декорирование.

Тел.: 8-911-850-50-02,
www.ibfdesign.ru



Алла ПЛАТОВА,
дизайнер.

Проектирование жилых
и общественных помещений,
авторское сопровождение,
подбор материалов. Ландшафт.

Тел.: 8-906-239-47-46, a-platova@mail.ru
📧 platova.design 📞 allaplatovadesign



Оксана ЛУКАШУК,
дизайнер, студия
интерьеров «Эскиз».

Разработка и реализация
дизайн-проектов частных,
общественных интерьеров,
авторский надзор.

Тел.: 8-911-453-17-17,
svd2003@bk.ru,
www.skizze.ru
📧 oksana.lukashuk.design39



Екатерина БАТАЛОВА,
дизайнер.

Разработка дизайн-проектов
частных и общественных
интерьеров, подбор
материалов, мебели.
Авторский надзор.

Тел.: 8-911-488-11-71,
batalovaekaterina@bk.ru



Александр ГРИШОВ,
дизайнер, инженер-проектировщик,
руководитель студии
«Магазин интерьеров».

Дизайн интерьеров, проектирование,
отделочные работы,
авторский и технический надзор.

Тел.: 8-995-303-30-03,
8-921-104-55-00 (Viber/Whats App),
cyberspy.koenig@live.com
📞 grishov_design

ДУШЕВЫЕ ОГРАЖДЕНИЯ

gutewetter[®]

SENSE THE SUN AND WATER

Качество. Надежность. Безопасность.

GuteWetter —

русская фабрика,
производящая душевые
ограждения европейского
качества.

В ассортименте —
более **2500 наименований**.
Кроме серийной продукции,
клиентам предлагаются
изделия индивидуального
изготовления.

Для производства
используются современные
технологии и материалы:
PVD-покрытие фурнитуры,
анодирование алюминиевых
деталей и профилей,
покрытие стекла керамической
краской и защитным
антиизвестковым слоем.

Качество производимой
продукции подтверждено
сертификатами PCT и ISO.

Представитель GuteWetter —
компания «Идеал Комфорт».

**ИДЕАЛ
КОМФОРТ**
эстетика в решениях

Калининград, ул. Полтавская, 3, тел.: 97-17-00
www.idealkomfort.com





Выбор
интерьерного
стилиста
Юлии
Чеботарь



**КРЕ
СПЕК
ТИВА**

СКАНИРУЙ QR-КОД
И ВЫБИРАЙ ПОДАРКИ!